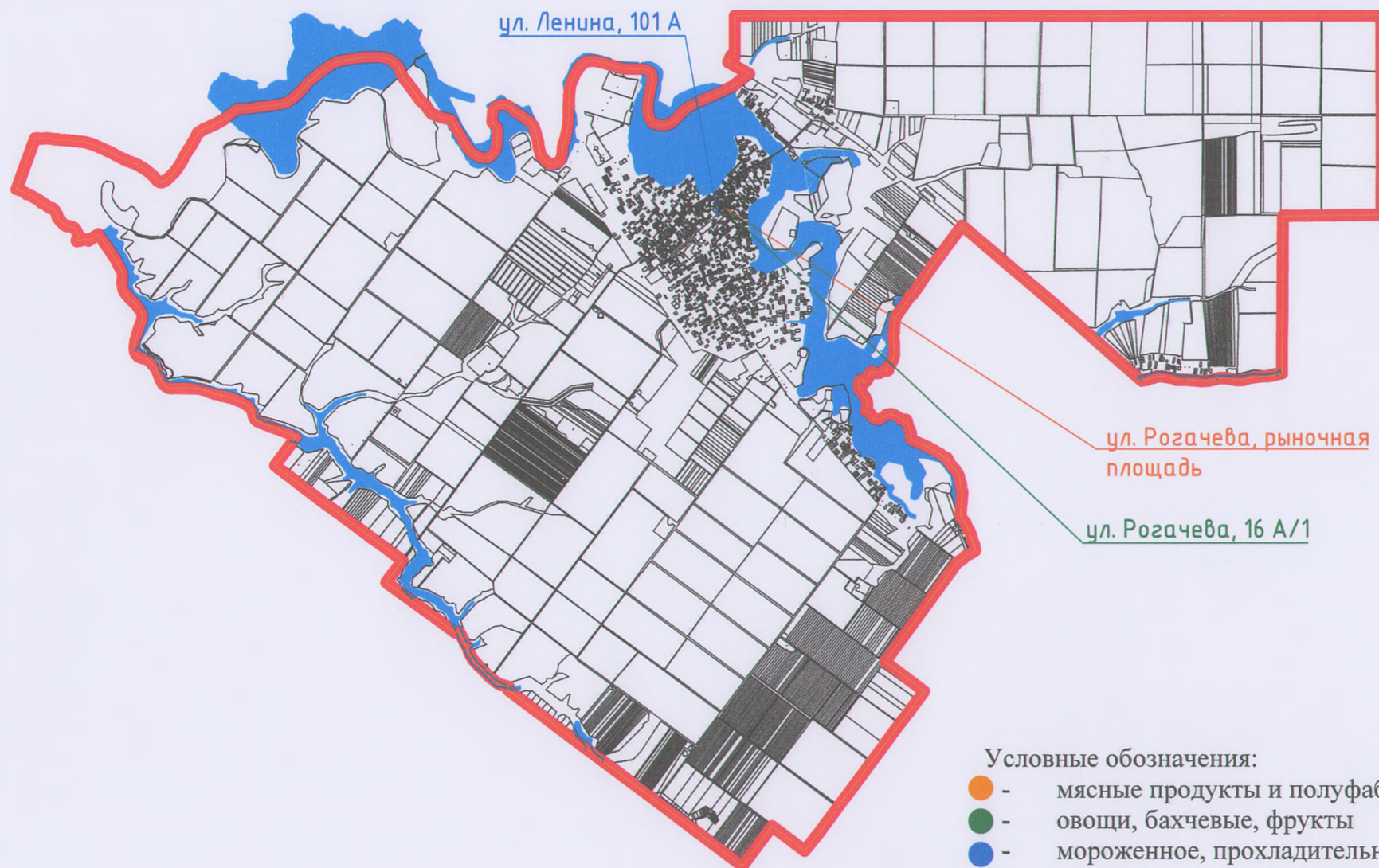
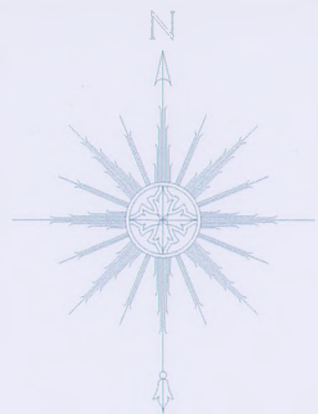


Схема размещения нестационарных торговых объектов на территории  
Роговского сельского поселения Тимашевского района



Условные обозначения:

- - мясные продукты и полуфабрикаты
- - овощи, бахчевые, фрукты
- - мороженное, прохладительные напитки

Приложение № 2  
к постановлению администрации  
муниципального образования  
Тимашевский район  
от \_\_\_\_\_ г. № \_\_\_\_\_

Приложение № 8  
УТВЕРЖДЕНА  
постановлением администрации муниципального образования  
Тимашевский район  
от 23 сентября 2015 г. №985/1  
(в редакции постановления  
администрации муниципального образования Тимашевский  
район  
от \_\_\_\_\_ г. № \_\_\_\_\_ )

СОГЛАСОВАНО:

Заместитель главы  
муниципального образования  
Тимашевский район \_\_\_\_\_ И.А. Скрипиль

Заместитель главы  
муниципального образования  
Тимашевский район \_\_\_\_\_ А.В. Мелихов

Заместитель главы  
муниципального образования  
Тимашевский район \_\_\_\_\_ А.А. Сивкович

Глава Роговского  
сельского поселения  
Тимашевского района \_\_\_\_\_ О.А. Ракитянская

Начальник отдела ЖКХ,  
транспорта, связи администрации  
муниципального образования  
Тимашевский район \_\_\_\_\_ Т.Г. Вологжанина

Начальник отдела архитектуры и  
градостроительства администрации  
муниципального образования  
Тимашевский район \_\_\_\_\_ А.А. Денисенко

Начальник отдела земельных и  
имущественных отношений администрации  
муниципального образования  
Тимашевский район \_\_\_\_\_ А.А. Комиссаров

Начальник отдела экономики и прогнозирования  
администрации муниципального образования  
Тимашевский район \_\_\_\_\_ Д.Ю. Гусев