



АДМИНИСТРАЦИЯ МУНИЦИПАЛЬНОГО ОБРАЗОВАНИЯ
ТИМАШЕВСКИЙ РАЙОН

ПОСТАНОВЛЕНИЕ

от 29.06.2021

№ 846

город Тимашевск

Об установлении публичного сервитута

Приказом департамента по архитектуре и градостроительству Краснодарского края от 17 июня 2019 г. № 174 «Об утверждении документации по планировке территории (проекта планировки и проекта межевания) для реконструкции линейного объекта «Автомобильная дорога г. Краснодар – г. Ейск, км 29+037 – км 40+000 в Тимашевском районе» утверждена документация по планировке территории для реконструкции линейного объекта «Автомобильная дорога г. Краснодар – г. Ейск, км 29+037 – км 40+000 в Тимашевском районе».

Руководствуясь статьёй 23, главой V.7 Земельного кодекса Российской Федерации, учитывая постановление главы администрации (губернатора) Краснодарского края от 12 октября 2015 г. № 965 «Об утверждении государственной программы Краснодарского края «Развитие сети автомобильных дорог Краснодарского края», проект организации строительства 656/ИПС-452-18-1-ПОС1, рассмотрев ходатайство министерства транспорта и дорожного хозяйства Краснодарского края от 12 мая 2021 г. об установлении публичного сервитута в целях складирования строительных и иных материалов, размещения временных или вспомогательных сооружений (включая ограждения, бытовки, навесы) и (или) строительной техники, которые необходимы для обеспечения реконструкции объекта «Автомобильная дорога г. Краснодар – г. Ейск, км 29+037 – км 40+000 в Тимашевском районе» (1 этап) постановляю:

1. Установить публичный сервитут в целях складирования строительных и иных материалов, размещения временных или вспомогательных сооружений (включая ограждения, бытовки, навесы) и (или) строительной техники, которые необходимы для обеспечения реконструкции объекта «Автомобильная дорога г. Краснодар – г. Ейск, км 29+037 – км 40+000 в Тимашевском районе» 1 этап в отношении земель и земельных участков, указанных в пункте 2 настоящего постановления, на срок – 2 месяца.

Лицо, в отношении которого принято решение об установлении публичного сервитута (обладатель публичного сервитута), - министерство

транспорта и дорожного хозяйства Краснодарского края, юридический адрес: г. Краснодар, ул. Красная, д. 35, ОГРН 1022301219940, ИНН 2308077190.

Публичный сервитут считается установленным со дня внесения сведений о нем в Единый государственный реестр недвижимости.

2. Утвердить границы публичного сервитута согласно координатам, указанным в сведениях о границах публичного сервитута (приложение № 1):

2.1. В отношении земель, государственная собственность на которые не разграничена, в границах кадастровых кварталов 23:31:1001000, 23:31:1001003.

2.2. В отношении земельного участка с кадастровым номером 23:31:0000000:1819 (образованного в результате раздела земельного участка с кадастровым номером 23:31:1001003:5) площадью 325143 кв. м с видом разрешенного использования: для организации крестьянского (фермерского) хозяйства по адресу: Краснодарский край, Тимашевский район.

2.3. В отношении части земельного участка с кадастровым номером 23:31:1001000:814 площадью 505902 кв. м с видом разрешенного использования: для сельскохозяйственного производства по адресу: Краснодарский край, Тимашевский район, Медведовское сельское поселение, в границах ОАО АФ «Нива», секция 18, контур 21 (часть).

2.4. В отношении части земельного участка с кадастровым номером 23:31:0000000:1875 (образованного в результате раздела земельного участка с кадастровым номером 23:31:1001000:818) площадью 1489718 кв. м с видом разрешенного использования: для сельскохозяйственного производства по адресу: Краснодарский край, Тимашевский район, тер. в границах ЗАО АФ «Нива», секция 18, контур 21, 27, 28, 36.

2.5. В отношении части земельного участка с кадастровым номером 23:31:1001000:1224 (образованного в результате раздела земельного участка с кадастровым номером 23:31:1001000:330) площадью 765328 кв. м с видом разрешенного использования: для сельскохозяйственного производства по адресу: Краснодарский край, Тимашевский район, в границах ЗАО АФ «Нива», секция 9, контур 113.

2.6. В отношении части земельного участка с кадастровым номером 23:31:1101001:10 площадью 4304345 кв. м с видом разрешенного использования: под полосой отвода железной дороги по адресу: Краснодарский край, Тимашевский район, участок Брюховецкая-Краснодар км 1555+430 – км 1582+500.

3. Установить плату за публичный сервитут в отношении земельных участков, указанных в подпункте 2.1 настоящего постановления, в размере 0,01 % от кадастровой стоимости земельного участка за весь срок сервитута, согласно порядку расчета (приложение № 2).

Плата за публичный сервитут вносится владельцем публичного сервитута единовременным платежом не позднее шести месяцев со дня принятия настоящего постановления.

4. Утвердить график проведения работ по складированию строительных и иных материалов, размещению временных или вспомогательных сооружений (включая ограждения, бытовки, навесы) и (или)

строительной техники, которые необходимы для обеспечения реконструкции объекта «Автомобильная дорога г. Краснодар – г. Ейск, км 29+037 – км 40+000 в Тимашевском районе» (1 этап) на землях и земельных участках, указанных в подпункте 2.1 пункта 2 настоящего постановления (приложение № 3).

5. Установить срок, в течение которого использование земельных участков (их частей), указанных в подпунктах 2.2 – 2.6 пункта 2 настоящего постановления, расположенных на них объектов недвижимого имущества в соответствии с их разрешенным использованием будет невозможно или существенно затруднено в связи с осуществлением сервитута – 2 месяца с момента установления публичного сервитута.

6. Министерству транспорта и дорожного хозяйства Краснодарского края (Переверзев А.Л.) в установленном законом порядке обеспечить:

6.1. Осуществление публичного сервитута в отношении земельных участков, указанных в подпунктах 2.2-2.6 пункта 2 настоящего постановления со дня заключения соглашения о его осуществлении, в соответствии со статьей 39.47 Земельного кодекса Российской Федерации, но не ранее дня внесения сведений о публичном сервитуте в Единый государственный реестр недвижимости.

6.2. Осуществление публичного сервитута в отношении земельных участков, указанных в подпункте 2.1 пункта 2 настоящего постановления, после внесения платы за публичный сервитут в соответствии с пунктом 3 настоящего постановления.

6.3. Приведение земельных участков в состояние, пригодное для их использования в соответствии с разрешенным использованием, в срок не позднее трех месяцев после завершения на земельных участках деятельности, для обеспечения которой установлен публичный сервитут.

6.4. Снос объектов, размещенных на основании публичного сервитута, и осуществление при необходимости рекультивации земельных участков в соответствии с Правилами проведения рекультивации и консервации земель, утвержденными постановлением Правительства Российской Федерации от 10 июля 2018 г. № 800 «О проведении рекультивации и консервации земель» в срок не позднее чем шесть месяцев с момента прекращения публичного сервитута.

7. Министерство транспорта и дорожного хозяйства Краснодарского края (Переверзев А.Л.) вправе:

7.1. В установленных границах публичного сервитута осуществлять доставку, складирование и вывоз строительных материалов, размещение временных или вспомогательных сооружений, провоз и размещение строительной техники, которые необходимы для обеспечения реконструкции объекта «Автомобильная дорога г. Краснодар – г. Ейск, км 29+037 – км 40+000 в Тимашевском районе» (1 этап).

7.2. Отказаться от осуществления публичного сервитута в любое время, при этом такой отказ не освобождает от обязанностей, установленных подпунктами 6.3 и 6.4 настоящего постановления.

7.3. До окончания срока публичного сервитута обратиться с ходатайством об установлении публичного сервитута на новый срок.

8. Отделу земельных и имущественных отношений администрации муниципального образования Тимашевский район (Комиссаров А.А.) в течение пяти рабочих дней с момента принятия настоящего постановления:

8.1. Направить копию настоящего постановления правообладателям земельных участков, в отношении которых издано настоящее постановление, и сведения о правах, на которые поступили в соответствии с пунктом 1 или 8 статьи 39.42 Земельного кодекса Российской Федерации, с уведомлением о вручении по почтовым адресам, указанным соответственно в выписке из Единого государственного реестра недвижимости и в заявлениях об учете прав (обременений прав) на земельные участки.

8.2. Направить копию настоящего постановления в Управление Росреестра по Краснодарскому краю.

8.3. Направить копию настоящего постановления, сведения о лицах, являющихся правообладателями земельных участков, сведения о лицах, подавших заявления об учете их прав (обременений прав) на земельные участки, способах связи с ними, копии документов, подтверждающих права указанных лиц на земельные участки в министерство транспорта и дорожного хозяйства Краснодарского края.

9. Отделу архитектуры и градостроительства администрации муниципального образования Тимашевский район (Лопатин С.В.) внести соответствующие изменения в информационную систему обеспечения градостроительной деятельности муниципального образования Тимашевский район.

10. Отделу информационных технологий администрации муниципального образования Тимашевский район (Мирончук А.В.) в течение 5 рабочих дней обеспечить его размещение на официальном сайте муниципального образования Тимашевский район в информационно-телекоммуникационной сети «Интернет».

11. Организационно-кадровому отделу администрации муниципального образования Тимашевский район (Владимирова А.С.) в течение 5 рабочих дней с момента принятия настоящего постановления обеспечить его опубликование (за исключением приложений к нему) в районной газете «Знамя труда».

12. Контроль за выполнением постановления возложить на заместителя главы муниципального образования Тимашевский район Степенко А.Н.

13. Постановление вступает в силу после его официального опубликования.

Глава муниципального образования
Тимашевский район



А.В. Палий

Приложение № 1

УТВЕРЖДЕНА

постановлением администрации
муниципального образования
Тимашевский район

от 29.06.2021 № 846

СХЕМА ГРАНИЦ ПУБЛИЧНОГО СЕРВИТУТА

Публичный сервитут в целях размещения временных сооружений, для размещения объекта
«Автомобильная дорога г. Краснодар - г. Ейск, км 29+037 - км 40+000 в Тимашевском районе»
1 этап

(наименование объекта местоположение границ, которого описано (далее - объект))

Раздел 1

Сведения об объекте		
№ п/п	Характеристики объекта	Описание характеристик
1	2	3
1	Местоположение объекта	Российская Федерация, Краснодарский край, р-н Тимашевский
2	Площадь объекта ± величина погрешности определения площади (Р ± Дельта Р)	10260 кв.м. ± 82 кв.м.
3	Иные характеристики объекта	Вид зоны: Публичный сервитут в целях размещения временных сооружений, для размещения объекта «Автомобильная дорога г. Краснодар - г. Ейск, км 29+037 - км 40+000 в Тимашевском районе» Содержание ограничений: Публичный сервитут в целях размещения временных сооружений, для размещения объекта «Автомобильная дорога г. Краснодар - г. Ейск, км 29+037 - км 40+000 в Тимашевском районе» Обладатель публичного сервитута - Министерство транспорта и дорожного хозяйства Краснодарского края; срок публичного сервитута: 2 месяца

Раздел 2

Сведения о местоположении границ объекта		
1. Система координат		МСК-23
2. Сведения о характерных точках границ объекта		
Обозначение характерных точек границ	Координаты, м	
	X	Y
1	2	3
Контур 1		
1	525392,64	1378529,4
2	525392,64	1378537,9
3	525389,42	1378537,9
4	525402,17	1378568,94
5	525405,58	1378577,71
6	525398,19	1378580,29
7	525394,47	1378581,72
8	525379,71	1378535,31
9	525378,25	1378531,76
10	525385,65	1378528,72
11	525386,01	1378529,4
1	525392,64	1378529,4
Контур 2		
12	525396,88	1378569,77
13	525399,16	1378568,88
14	525402,21	1378576,68
15	525399,93	1378577,57
12	525396,88	1378569,77
Контур 3		
16	525424,04	1378625,03
17	525426,97	1378632,57
18	525434,74	1378663,72
19	525426,97	1378665,66
20	525426,13	1378662,26
21	525411,9	1378635,71
22	525410,58	1378631,63
16	525424,04	1378625,03
Контур 3		
23	525421,68	1378626,64
24	525424,72	1378634,45
25	525422,45	1378635,33
26	525419,4	1378627,53
23	525421,68	1378626,64
Контур 3		
27	521416,58	1381749,84
28	521414,7	1381751,63

1	2	3
29	521352,4	1381798,95
30	521298,07	1381839,9
31	521288,94	1381846,73
32	521284,39	1381842,25
33	521282,32	1381839,38
34	521320,41	1381810,69
35	521410,49	1381742,67
27	521416,58	1381749,84
36	521410,05	1381747,55
37	521411,45	1381749,41
38	521409,6	1381750,82
39	521408,19	1381748,96
36	521410,05	1381747,55
40	521349,59	1381793,25
41	521351,1	1381795,18
42	521349,17	1381796,69
43	521347,66	1381794,76
40	521349,59	1381793,25
44	521323,68	1381812,75
45	521325,09	1381814,61
46	521323,23	1381816,02
47	521321,82	1381814,16
44	521323,68	1381812,75
48	521295,61	1381832,55
49	521298,42	1381836,44
50	521294,52	1381839,25
51	521291,72	1381835,36
48	521295,61	1381832,55
Контур 4		
52	521552,25	1381767,15
53	521555,61	1381771,65
54	521546,64	1381779,03
55	521509,7	1381808,13
56	521506	1381805,02
57	521504,43	1381806,89
58	521507,74	1381809,68
59	521469,15	1381840,07
60	521432,93	1381865,7
61	521381,02	1381913,56
62	521374,88	1381917,82
63	521368,66	1381914,7

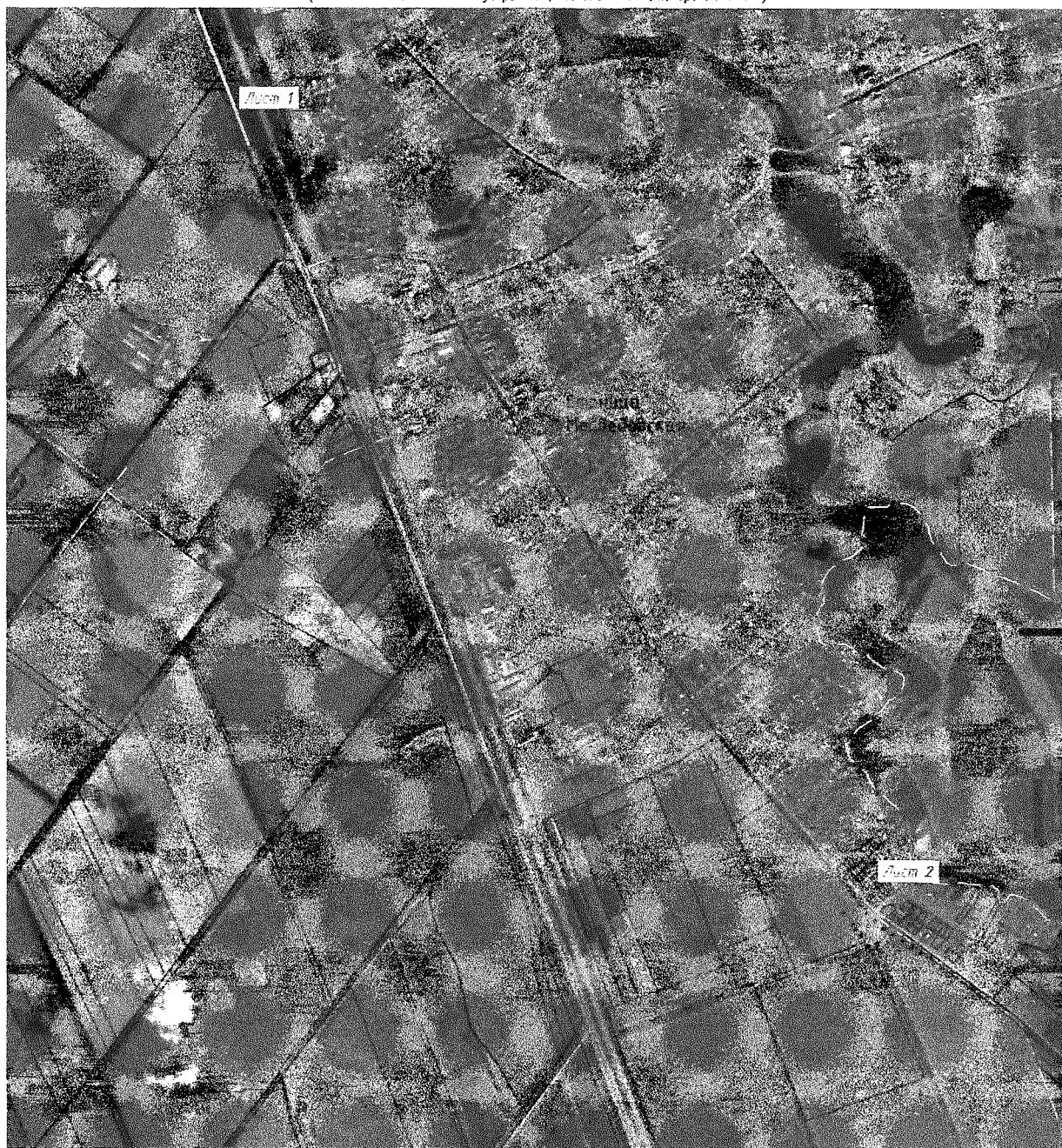
1	2	3
64	521372,49	1381910,11
65	521370,61	1381908,54
66	521366,42	1381913,58
67	521363,9	1381912,32
68	521367,89	1381907,47
69	521411,3	1381868,11
70	521456,7	1381832,78
71	521495,23	1381812,42
72	521505,76	1381800,57
73	521509,61	1381803,99
52	521552,25	1381767,15
74	521459,03	1381834,44
75	521460,6	1381836,31
76	521454,04	1381841,83
77	521452,47	1381839,96
74	521459,03	1381834,44
78	521415,45	1381871,26
79	521416,88	1381872,93
80	521415,14	1381874,41
81	521413,72	1381872,75
78	521415,45	1381871,26
Контур 5		
82	521247,64	1381877,63
83	521238,27	1381884,63
84	521237,32	1381882,16
85	521238,72	1381881,25
86	521236,12	1381877,22
87	521232,09	1381879,82
88	521234,69	1381883,86
89	521235,11	1381883,58
90	521235,94	1381885,72
91	521142,42	1381924,22
92	521046,18	1381962,9
93	521043,52	1381956,33
94	521138,69	1381914,94
95	521224,77	1381876,27
96	521235,9	1381866,34
82	521247,64	1381877,63
97	521141,19	1381917,99
98	521142,12	1381920,26
99	521139,86	1381921,19
100	521139,76	1381920,95
101	521139,54	1381921,04

1	2	3
102	521138,64	1381918,87
103	521140,81	1381917,99
104	521140,87	1381918,12
97	521141,19	1381917,99
105	521047,06	1381956,46
106	521047,95	1381958,62
107	521045,79	1381959,51
108	521044,9	1381957,34
105	521047,06	1381956,46
Контур 6		
109	521328,33	1381955,63
110	521332,63	1381959,94
111	521326,38	1381978,67
112	521249,63	1382110,11
113	521237,94	1382109,7
114	521234,21	1382120,32
115	521209,13	1382153,82
116	521188,14	1382185,46
117	521178,85	1382211,79
118	521175,28	1382216,22
119	521179,25	1382219,05
120	521174,4	1382225,04
121	521164,39	1382216,98
122	521178,79	1382199,09
123	521195,91	1382162,69
124	521321,25	1381964,25
109	521328,33	1381955,63
125	521328,12	1381960,26
126	521330	1381961,81
127	521324,69	1381968,29
128	521322,8	1381966,74
125	521328,12	1381960,26
129	521297,09	1382012,09
130	521295,82	1382013,99
131	521294	1382012,77
132	521295,27	1382010,87
129	521297,09	1382012,09
133	521265,05	1382062,82
134	521263,78	1382064,72
135	521261,96	1382063,5
136	521263,23	1382061,6
133	521265,05	1382062,82

1	2	3
137	521233,01	1382113,55
138	521231,74	1382115,45
139	521229,92	1382114,23
140	521231,19	1382112,33
137	521233,01	1382113,55
141	521202,35	1382157,7
142	521204,41	1382159,01
143	521199,83	1382166,26
144	521197,76	1382164,95
141	521202,35	1382157,7
145	521170,32	1382214,63
146	521175,59	1382218,68
147	521174,1	1382220,62
148	521168,83	1382216,56
145	521170,32	1382214,63

Схема размещения листов

Публичный сервитут в целях размещения временных сооружений, для размещения объекта «Автомобильная дорога г. Краснояр - г. Ейск, км 29+037 - км 40+000 в Тимашевском районе» (1 этап)
(наименование объекта землеустройства, место нахождения которого описано)



Система координат МСК-23, зона 1

Масштаб 1:20000

Условные обозначения

- — — — — - проектные границы публичного сервитута
- — — — — - границы земельных участков по сведениям ЕГРН
- — — — — - граница кадастрового квартала
- 1 ● - обозначение характерной точки границы публичного сервитута
- - обозначение земельного участка
- - обозначение кадастрового квартала
- - граница населенного пункта
- - наименование административно-территориального образования

План границ объекта

Публичный сервитут в целях размещения временных сооружений, для размещения объекта «Автомобильная дорога г. Краснодар - г. Ейск, км 29+037 - км 40+000 в Тимашевском районе» (1 этап)

(наименование объекта в землеустройстве, местоположение на кадастровом плане)

Лист 1



Система координат МСК-23, зона I

Масштаб 1:1000

- Условные обозначения**
- проектные границы публичного сервитута
 - границы земельных участков по сведениям ЕГРН
 - граница кадастрового квартала
 - 1 • — обозначение характерной точки границы публичного сервитута
 - ш — обозначение земельного участка
 - ш/ш/ш — обозначение кадастрового квартала
 - граница населенного пункта
 - ш/ш/ш/ш/ш — наименование административно-территориального образования

План границ объекта

Публичный сервитут в целях размещения временных сооружений, для размещения объекта «Автомобильная дорога г. Краснодар - г. Ейск, км 29+037 - км 40+000 в Тимашевском районе» (1 этап)

(выявление границ объекта землеустройства, местонахождение котлованов и иных объектов)



Система координат МСК-23, зона 1

Масштаб 1:2500

Условные обозначения

- проектные границы публичного сервитута
- границы земельных участков по сведениям ЕГРН
- граница кадастрового квартала
- 1 • обозначение характерной точки границы публичного сервитута
- обозначение земельного участка
- □ □ □ обозначение кадастрового квартала
- граница населенного пункта
- наименование административно-территориального образования

Исполняющий обязанности
начальника отдела земельных
и имущественных отношений
администрации
муниципального образования
Тимашевский район

Е.С. Марышева

Приложение № 2
к постановлению администрации
муниципального образования
Тимашевский район
от 19.06.2021 № 846

ПОРЯДОК
расчета платы за публичный сервитут

Плата за публичный сервитут устанавливается в размере 0,1 % от кадастровой стоимости земель, государственная собственность на которые не разграничена, в границах кадастровых кварталов 23:31:1001000, 23:31:1001003, рассчитывается по следующей формуле:

удельный показатель кадастровой стоимости земель – УП, руб.
площадью обременения – S, кв.м.
кадастровая стоимость – КС, руб.
денежная сумма за публичный сервитут - Σ

Расчет кадастровой стоимости:

$$\text{УП} \times S = \text{КС}$$

Плата за публичный сервитут составит:

$$\text{КС} \times 0,1\% = \Sigma$$

Исполняющий обязанности
начальника отдела земельных
и имущественных отношений
администрации
муниципального образования
Тимашевский район



Е.С. Марышева

Приложение № 3

УТВЕРЖДЕН

постановлением администрации
муниципального образования
Тимашевский район

от 29.06.2021 № 846

ГРАФИК

проведения работ при осуществлении деятельности, для обеспечения которой устанавливается публичный сервитут, в случае установления публичного сервитута в отношении земель или земельных участков, находящихся в государственной или муниципальной собственности и не предоставленных гражданам или юридическим лицам

Этапы строительства Наименование работ	Срок строительства	
	Месяц 1	Месяц 2
Подготовительные работы	10 11	
Восстановление и закрепление трассы	4 2	
Снятие растительного слоя на участке производства работ	6 2	
Устройство временного проезда на период строительства	10 6	
Переустройство линии электроснабжения		15 29
Развозка опор по участку строительства	6 11	
Бурение котлованов для установки опор	12 11	
Установка закладных деталей и бетонирование		15 5
Установка опор		10 11
Закрепление на опоре арматуры		10 5
Натяжение и крепление СИП		10 5
Техническая рекультивация		6 2
Биологическая рекультивация		6 2

Примечания:

При составлении графика принято 54 дня на весь период строительства 1 этапа, из них:

- 40 дней – рабочие дни (число смен);
- 14 день – выходные и праздничные дни.

Условные обозначения

29 - Количество рабочих

5 - Количество смен

Исполняющий обязанности
начальника отдела земельных
и имущественных отношений
администрации
муниципального образования
Тимашевский район



Е.С. Марышева