



**АДМИНИСТРАЦИЯ МУНИЦИПАЛЬНОГО ОБРАЗОВАНИЯ
ТИМАШЕВСКИЙ РАЙОН**

ПОСТАНОВЛЕНИЕ

от 20.01.2021

№ 39

город Тимашевск

Об установлении публичного сервитута

Приказом департамента по архитектуре и градостроительству Краснодарского края от 18 июля 2018 г. № 268 «Об утверждении документации по планировке территории (проекта планировки и проекта межевания территории) для размещения линейного объекта «Автомобильная дорога г. Тимашевск – ст-ца Полтавская на участке обхода города Тимашевска в Тимашевском районе» (в редакции приказов от 24 апреля 2019 г. № 123, от 14 июля 2020 № 218) утверждена документация по планировке территории для размещения линейного объекта «Автомобильная дорога г. Тимашевск – ст-ца Полтавская на участке обхода города Тимашевска в Тимашевском районе».

Руководствуясь статьёй 23, главой V.7 Земельного кодекса Российской Федерации, учитывая постановление главы администрации (губернатора) Краснодарского края от 12 октября 2015 г. № 965 «Об утверждении государственной программы Краснодарского края «Развитие сети автомобильных дорог Краснодарского края», проект организации строительства 591/ИПС-398-17-5-ПОС1, рассмотрев ходатайство министерства транспорта и дорожного хозяйства Краснодарского края от 7 декабря 2020 г. об установлении публичного сервитута в целях складирования строительных и иных материалов, размещения временных или вспомогательных сооружений (включая ограждения, бытовки, навесы) и (или) строительной техники, которые необходимы для размещения линейного объекта «Автомобильная дорога г. Тимашевск – ст-ца Полтавская на участке обхода города Тимашевска в Тимашевском районе» 5 этап, **п о с т а н о в л я ю:**

1. Установить публичный сервитут в целях складирования строительных и иных материалов, размещения временных или вспомогательных сооружений (включая ограждения, бытовки, навесы) и (или) строительной техники, которые необходимы для размещения линейного объекта «Автомобильная дорога г. Тимашевск – ст-ца Полтавская на участке обхода города Тимашевска в Тимашевском районе» 5 этап в отношении земель и земельных участков, указанных в пункте 2 настоящего постановления, на срок 23 месяца.

Лицо, в отношении которого принято решение об установлении публичного сервитута (обладатель публичного сервитута), - министерство

транспорта и дорожного хозяйства Краснодарского края, юридический адрес: г. Краснодар, ул. Красная, д. 35, ОГРН 1022301219940, ИНН 2308077190.

Публичный сервитут считается установленным со дня внесения сведений о нем в Единый государственный реестр недвижимости.

2. Утвердить границы публичного сервитута согласно схеме границ публичного сервитута (приложение № 1):

2.1. В отношении земель, государственная собственность на которые не разграничена, в границах кадастровых кварталов 23:31:0401000 и 23:31:0201000.

2.2. В отношении земельного участка с кадастровым номером 23:31:0401000:178, площадью 1008999 кв. м с видом разрешенного использования: для сельскохозяйственного производства по адресу: Краснодарский край, Тимашевский район, с/п Новоленинское, в границах СПК к-з «Память Ленина», секция 1, контура 1-10,25-34, 32, 37, 49-58, 1, 102, 59-72, 35-48, 11-24, 1301-1901; секция 2, контура 1-15, 16-23, 52-59, 39-50, 24-36; секция 3, контура 32,35, 36, 46, 40, 23, 28, 45, 49, 56, 60, 65, 70, 114, 74, 83, 87, 89, 91; секция 4, контура 39, 43, 48, 14, 25, 29, 21, 1, 102, 101, 3; секция 18, контура 1, 5, 34, 33, 39, 41, 42, 83, 64, 67, 73, 79, 3401, 34011; секция 17, контура 37, 34, 42, 48, 52, 61, 1, 3, 5, 6; секция 14, контура 31, 22, секция 5, контура 33, 38; секция 10, контура 14, 17, 48, 52, 74, 70, 77, 73, 65, 58, 61, 24, 33, 42, 32, 41, 9, 35; секция 11, контур 4-13, 401-1301, 14-29, 4201-2601, секция 19, контура 1, 6, 10, 15, 19, 23, 32, 35, входит в состав 23:31:0401000:231.

2.3. В отношении земельного участка с кадастровым номером 23:31:0401000:1850, площадью 86750 кв. м с видом разрешенного использования: для сельскохозяйственного производства по адресу: Краснодарский край, Тимашевский р-н, Новоленинское сельское поселение, в границах СПК колхоз «Память Ленина».

2.4. В отношении земельного участка с кадастровым номером 23:31:0401000:1797, площадью 34700 кв. м с видом разрешенного использования: для сельскохозяйственного производства по адресу: Краснодарский край, р-н Тимашевский, с/с Новоленинское сельское поселение, в границах СПК «Колхоз «Память Ленина», секция 3, контур 97, контур 99.

2.5. В отношении земельного участка с кадастровым номером 23:31:0401000:1806, площадью 34700 кв. м с видом разрешенного использования: для сельскохозяйственного производства по адресу: Краснодарский край, р-н Тимашевский, с/с Новоленинское сельское поселение, в границах СПК «Колхоз «Память Ленина», секция 3, контур 99.

2.6. В отношении земельного участка с кадастровым номером 23:31:0401000:1802, площадью 34700 кв. м с видом разрешенного использования: для сельскохозяйственного производства по адресу: Краснодарский край, р-н Тимашевский, с/с Новоленинское сельское поселение, в границах СПК «Колхоз «Память Ленина», секция 3, контур 99.

2.7. В отношении земельного участка с кадастровым номером 23:31:0401000:362, площадью 34700 кв. м с видом разрешенного использования: для сельскохозяйственного производства по адресу:

Краснодарский край, р-н Тимашевский, с/с Новоленинское сельское поселение, в границах СПК к-з «Память Ленина», секция 3, контур 99.

2.8. В отношении земельного участка с кадастровым номером 23:31:0401000:363, площадью 34700 кв. м с видом разрешенного использования: для сельскохозяйственного производства по адресу: Краснодарский край, р-н Тимашевский, с/с Новоленинское сельское поселение, в границах СПК к-з «Память Ленина», секция 3, контур 99.

2.9. В отношении земельного участка с кадастровым номером 23:31:0401000:141, площадью 1 кв. м с видом разрешенного использования: для эксплуатации газопровода Березанская КС – Славянск-на-Кубани по адресу: Краснодарский край, р-н Тимашевский, входит в состав 23:31:0000000:47.

2.10. В отношении земельного участка с кадастровым номером 23:31:0401000:142, площадью 1 кв. м с видом разрешенного использования: для эксплуатации газопровода Березанская КС – Славянск-на-Кубани по адресу: Краснодарский край, р-н Тимашевский, входит в состав 23:31:0000000:47.

2.11. В отношении земельного участка с кадастровым номером 23:31:0401000:109, площадью 1 кв. м с видом разрешенного использования: для эксплуатации газопровода Каневская – Усть-Лабинск по адресу: Краснодарский край, Тимашевский р-н, входит в состав 23:31:0000000:44.

2.12. В отношении земельного участка с кадастровым номером 23:31:0401000:108, площадью 1 кв. м с видом разрешенного использования: для эксплуатации газопровода Каневская – Усть-Лабинск по адресу: Краснодарский край, Тимашевский р-н, входит в состав 23:31:0000000:44.

2.13. В отношении земельного участка с кадастровым номером 23:31:0401000:364, площадью 104100 кв. м с видом разрешенного использования: для сельскохозяйственного производства по адресу: Краснодарский край, р-н Тимашевский, в границах СПК к-з «Память Ленина», секция 3, контур 99.

2.14. В отношении земельного участка с кадастровым номером 23:31:0401000:365, площадью 34700 кв. м с видом разрешенного использования: для сельскохозяйственного производства по адресу: Краснодарский край, р-н Тимашевский, в границах СПК к-з «Память Ленина», секция 3, контур 99.

2.15. В отношении земельного участка с кадастровым номером 23:31:0401000:366, площадью 69400 кв. м с видом разрешенного использования: для сельскохозяйственного производства по адресу: Краснодарский край, р-н Тимашевский, в границах СПК к-з «Память Ленина», секция 3, контур 99.

2.16. В отношении земельного участка с кадастровым номером 23:31:0401000:367, площадью 34700 кв. м с видом разрешенного использования: для сельскохозяйственного производства по адресу: Краснодарский край, р-н Тимашевский, в границах СПК к-з «Память Ленина», секция 3, контур 99.

2.17. В отношении земельного участка с кадастровым номером 23:31:0401000:368, площадью 34700 кв. м с видом разрешенного

использования: для сельскохозяйственного производства по адресу: Краснодарский край, р-н Тимашевский, в границах СПК к-з «Память Ленина», секция 3, контур 99.

2.18. В отношении земельного участка с кадастровым номером 23:31:0401000:369, площадью 34700 кв. м с видом разрешенного использования: для сельскохозяйственного производства по адресу: Краснодарский край, р-н Тимашевский, в границах СПК к-з «Память Ленина», секция 3, контур 99.

2.19. В отношении земельного участка с кадастровым номером 23:31:0401000:370, площадью 34700 кв. м с видом разрешенного использования: для сельскохозяйственного производства по адресу: Краснодарский край, р-н Тимашевский, в границах СПК к-з «Память Ленина», секция 3, контур 99.

2.20. В отношении земельного участка с кадастровым номером 23:31:0401000:371, площадью 34700 кв. м с видом разрешенного использования: для сельскохозяйственного производства по адресу: Краснодарский край, р-н Тимашевский, в границах СПК к-з «Память Ленина», секция 3, контур 99.

2.21. В отношении земельного участка с кадастровым номером 23:31:0401000:372, площадью 34700 кв. м с видом разрешенного использования: для сельскохозяйственного производства по адресу: Краснодарский край, р-н Тимашевский, в границах СПК к-з «Память Ленина», секция 3, контур 99.

2.22. В отношении земельного участка с кадастровым номером 23:31:0401000:373, площадью 34700 кв. м с видом разрешенного использования: для сельскохозяйственного производства по адресу: Краснодарский край, р-н Тимашевский, в границах СПК к-з «Память Ленина», секция 3, контур 99.

2.23. В отношении земельного участка с кадастровым номером 23:31:0401000:374, площадью 34700 кв. м с видом разрешенного использования: для сельскохозяйственного производства по адресу: Краснодарский край, р-н Тимашевский, в границах СПК к-з «Память Ленина», секция 3, контур 99.

2.24. В отношении земельного участка с кадастровым номером 23:31:0401000:375, площадью 69400 кв. м с видом разрешенного использования: для сельскохозяйственного производства по адресу: Краснодарский край, р-н Тимашевский, в границах СПК к-з «Память Ленина», секция 3, контур 99.

2.25. В отношении земельного участка с кадастровым номером 23:31:0201000:736, площадью 895000 кв. м с видом разрешенного использования: для сельскохозяйственного производства по адресу: Краснодарский край, р-н Тимашевский, с/п Днепроовское, в границах ЗАО САФ «Русь», секция 11, контур 29, 2901.

2.26. В отношении земельного участка с кадастровым номером 23:31:0201000:330, площадью 49150 кв. м с видом разрешенного

использования: для сельскохозяйственного использования по адресу: Краснодарский край, р-н Тимашевский, в границах ЗАО САФ «Русь», секция 48, контур 47, секция 27, контур 10; 23; 25; 15; 30; 27; секция 26, контур 14, секция 21, контур 16, 154, 155, входит в состав 23:31:0000000:54.

3. Установить плату за публичный сервитут в отношении земель, указанных в подпункте 2.1 пункта 2 настоящего постановления, в размере 0,1 % от кадастровой стоимости земельного участка за весь срок сервитута согласно порядку расчета (приложение № 2).

Плата за публичный сервитут вносится владельцем публичного сервитута единовременным платежом не позднее шести месяцев со дня принятия настоящего постановления.

4. Утвердить график проведения работ по складированию строительных и иных материалов, размещению временных или вспомогательных сооружений (включая ограждения, бытовки, навесы) и (или) строительной техники, которые необходимы для обеспечения реконструкции объекта «Автомобильная дорога г. Тимашевск – ст-ца Полтавская на участке обхода города Тимашевска в Тимашевском районе» на землях, указанных в подпункте 2.1 пункта 2 настоящего постановления (приложение № 3).

5. Установить срок, в течение которого использование земельных участков (их частей), указанных в подпунктах 2.2 – 2.26 пункта 2 настоящего постановления, расположенных на них объектов недвижимого имущества в соответствии с их разрешенным использованием будет невозможно или существенно затруднено в связи с осуществлением сервитута – 11 месяцев с момента установления публичного сервитута.

6. Министерству транспорта и дорожного хозяйства Краснодарского края (Переверзев А.Л.) в установленном законом порядке обеспечить:

6.1. Осуществление публичного сервитута в отношении земельных участков, указанных в подпунктах 2.2 – 2.26 пункта 2 настоящего постановления, со дня заключения соглашения о его осуществлении в соответствии со статьей 39.47 Земельного кодекса Российской Федерации, но не ранее дня внесения сведений о публичном сервитуте в Единый государственный реестр недвижимости.

6.2. Осуществление публичного сервитута в отношении земельных участков, указанных в подпункте 2.1 пункта 2 настоящего постановления, после внесения платы за публичный сервитут в соответствии с пунктом 3 настоящего постановления.

6.3. Приведение земельных участков в состояние, пригодное для их использования в соответствии с разрешенным использованием, в срок не позднее трех месяцев после завершения на земельных участках деятельности, для обеспечения которой установлен публичный сервитут.

6.4. Снос объектов, размещенных на основании публичного сервитута, и осуществление при необходимости рекультивации земельных участков в соответствии с Правилами проведения рекультивации и консервации земель, утвержденными постановлением Правительства Российской Федерации от 10 июля 2018 г. № 800 «О проведении рекультивации и консервации земель»

в срок не позднее чем шесть месяцев с момента прекращения публичного сервитута.

7. Министерство транспорта и дорожного хозяйства Краснодарского края (Переверзев А.Л.) вправе:

7.1. В установленных границах публичного сервитута осуществлять доставку, складирование и вывоз строительных материалов, размещение временных или вспомогательных сооружений, провоз и размещение строительной техники, которые необходимы для обеспечения реконструкции объекта «Автомобильная дорога г. Тимашевск – ст-ца Полтавская на участке обхода города Тимашевска в Тимашевском районе».

7.2. Отказаться от осуществления публичного сервитута в любое время, при этом такой отказ не освобождает от обязанностей, установленных подпунктами 6.3 и 6.4 настоящего постановления.

7.3. До окончания срока публичного сервитута обратиться с ходатайством об установлении публичного сервитута на новый срок.

8. Отделу земельных и имущественных отношений администрации муниципального образования Тимашевский район (Комиссаров А.А.) в течение пяти рабочих дней с момента принятия настоящего постановления:

8.1. Направить копию настоящего постановления правообладателям земельных участков, в отношении которых издано настоящее постановление, и сведения о правах, на которые поступили в соответствии с пунктом 1 или 8 статьи 39.42 Земельного кодекса Российской Федерации, с уведомлением о вручении по почтовым адресам, указанным соответственно в выписке из Единого государственного реестра недвижимости и в заявлениях об учете прав (обременений прав) на земельные участки.

8.2. Направить копию настоящего постановления в Управление Росреестра по Краснодарскому краю.

8.3. Направить копию настоящего постановления, сведения о лицах, являющихся правообладателями земельных участков, сведения о лицах, подавших заявления об учете их прав (обременений прав) на земельные участки, способах связи с ними, копии документов, подтверждающих права указанных лиц на земельные участки, в министерство транспорта и дорожного хозяйства Краснодарского края.

8.4. В течение 5 рабочих дней с момента принятия настоящего постановления направить копию:

1) в администрацию Днепровского сельского поселения Тимашевского района для обеспечения его опубликования (за исключением приложений к нему) в газете Днепровского сельского поселения «Днепровские вести»;

2) в администрацию Новоленинского сельского поселения Тимашевского района для обеспечения его опубликования (за исключением приложений к нему) в газете Новоленинского сельского поселения «Новоленинские вести».

9. Отделу архитектуры и градостроительства администрации муниципального образования Тимашевский район (Лопатин С.В.) внести соответствующие изменения в информационную систему обеспечения

градостроительной деятельности муниципального образования Тимашевский район.

10. Отделу информационных технологий администрации муниципального образования Тимашевский район (Мирончук А.В.) в течение 5 рабочих дней обеспечить его размещение на официальном сайте муниципального образования Тимашевский район в информационно-телекоммуникационной сети «Интернет».

11. Организационно-кадровому отделу администрации муниципального образования Тимашевский район (Страшнов В.И.) в течение 5 рабочих дней с момента принятия настоящего постановления обеспечить его опубликование (за исключением приложений к нему) в районной газете «Знамя труда».

12. Контроль за выполнением постановления возложить на заместителя главы муниципального образования Тимашевский район Стешенко А.Н.

13. Постановление вступает в силу после его официального опубликования.

Глава муниципального образования
Тимашевский район



А.В. Палий

Приложение № 1

УТВЕРЖДЕНА

постановлением администрации
муниципального образования

Тимашевский район

от 20.01.2021 № 39

СХЕМА ГРАНИЦ ПУБЛИЧНОГО СЕРВИТУТА

Публичный сервитут в целях размещения временных сооружений, для размещения объекта:
«Автомобильная дорога г.Тимашевск - ст-ца Полтавская на участке обхода города Тимашевска в
Тимашевском районе», 5 этап
(наименование объекта, местоположение границ которого описано (далее - объект))

Раздел 1

Сведения об объекте

№ п/п	Характеристики объекта	Описание характеристик
1	2	3
1.	Местоположение объекта	Краснодарский край, Тимашевский район, Новоленинское сельское поселение, Днепровское сельское поселение
2.	Площадь объекта ± величина погрешности определения площади ($P \pm \text{Дельта } P$)	309030 кв.м ± 195 кв.м
3.	Иные характеристики объекта	Публичный сервитут сроком на 23 месяца в целях размещения временных сооружений, для размещения объекта: "Автомобильная дорога "г.Тимашевск - ст-ца Полтавская на участке обхода города Тимашевска в Тимашевском районе". Обладатель публичного сервитута: Министерство транспорта и дорожного хозяйства Краснодарского края, находящееся по адресу: 350014, Краснодарский край, город Краснодар, Красная ул, д. 35. Электронная почта: mt@krasnodar.ru

Раздел 2

Сведения о местоположении границ объекта					
1. Система координат <u>МСК-23, зона1</u>					
2. Сведения о характерных точках границ объекта					
Обозначение характерных точек границ	Координаты, м		Метод определения координат характерной точки	Средняя квадратическая погрешность положения характерной точки (M _t), м	Описание обозначения точки на местности (при наличии)
	X	Y			
1	2	3	4	5	6
-	-	-	-	-	-
3. Сведения о характерных точках части (частей) границы объекта					
Обозначение характерных точек част и границы	Координаты, м		Метод определения координат характерной точки	Средняя квадратическая погрешность положения характерной точки (M _t), м	Описание обозначения точки на местности (при наличии)
	X	Y			
1	2	3	4	5	6
Часть №1					
1	550868.92	1377562.12	Аналитический	0.1	-
2	550860.70	1377561.96	Аналитический	0.1	-
3	550801.51	1377560.55	Аналитический	0.1	-
4	550754.69	1377557.27	Аналитический	0.1	-
5	550681.78	1377550.89	Аналитический	0.1	-
6	550605.74	1377543.71	Аналитический	0.1	-
7	550539.06	1377537.63	Аналитический	0.1	-
8	550532.63	1377537.04	Аналитический	0.1	-
9	550506.20	1377534.63	Аналитический	0.1	-
10	550485.28	1377532.72	Аналитический	0.1	-
11	550463.36	1377530.72	Аналитический	0.1	-
12	550457.40	1377530.15	Аналитический	0.1	-
13	550401.76	1377524.85	Аналитический	0.1	-
14	550321.17	1377517.00	Аналитический	0.1	-
15	550246.12	1377509.47	Аналитический	0.1	-
16	550178.84	1377502.67	Аналитический	0.1	-
17	550105.44	1377494.62	Аналитический	0.1	-
18	550038.23	1377488.46	Аналитический	0.1	-
19	549973.87	1377482.52	Аналитический	0.1	-
20	549900.27	1377475.77	Аналитический	0.1	-
21	549825.40	1377468.37	Аналитический	0.1	-
22	549743.69	1377460.67	Аналитический	0.1	-
23	549682.43	1377454.80	Аналитический	0.1	-
24	549608.06	1377448.20	Аналитический	0.1	-
25	549527.68	1377440.72	Аналитический	0.1	-
26	549416.67	1377428.93	Аналитический	0.1	-
27	549412.50	1377432.26	Аналитический	0.1	-

1	2	3	4	5	6
28	549410.08	1377434.20	Аналитический	0.1	-
29	549406.12	1377446.44	Аналитический	0.1	-
30	549401.03	1377478.19	Аналитический	0.1	-
31	549376.53	1377475.75	Аналитический	0.1	-
32	549378.76	1377429.26	Аналитический	0.1	-
33	549372.98	1377428.10	Аналитический	0.1	-
34	549293.11	1377419.67	Аналитический	0.1	-
35	549276.05	1377415.05	Аналитический	0.1	-
36	549168.91	1377404.22	Аналитический	0.1	-
37	549113.87	1377397.86	Аналитический	0.1	-
38	549059.41	1377391.43	Аналитический	0.1	-
39	549019.29	1377386.65	Аналитический	0.1	-
40	549018.97	1377389.15	Аналитический	0.1	-
41	549011.17	1377388.10	Аналитический	0.1	-
42	549003.10	1377387.12	Аналитический	0.1	-
43	549003.40	1377384.76	Аналитический	0.1	-
44	548950.13	1377378.29	Аналитический	0.1	-
45	548895.58	1377372.06	Аналитический	0.1	-
46	548841.09	1377366.11	Аналитический	0.1	-
47	548786.25	1377360.22	Аналитический	0.1	-
48	548731.72	1377354.29	Аналитический	0.1	-
49	548705.95	1377351.32	Аналитический	0.1	-
50	548699.97	1377350.63	Аналитический	0.1	-
51	548684.14	1377348.81	Аналитический	0.1	-
52	548643.89	1377349.26	Аналитический	0.1	-
53	548561.03	1377337.79	Аналитический	0.1	-
54	548559.57	1377337.63	Аналитический	0.1	-
55	548531.72	1377334.67	Аналитический	0.1	-
56	548510.84	1377332.44	Аналитический	0.1	-
57	548478.02	1377328.95	Аналитический	0.1	-
58	548474.97	1377328.62	Аналитический	0.1	-
59	548372.02	1377317.65	Аналитический	0.1	-
60	548328.78	1377313.04	Аналитический	0.1	-
61	548252.98	1377304.24	Аналитический	0.1	-
62	548158.19	1377293.91	Аналитический	0.1	-
63	548076.64	1377283.89	Аналитический	0.1	-
64	548059.63	1377281.46	Аналитический	0.1	-
65	548311.02	1377306.64	Аналитический	0.1	-
66	549304.49	1377405.91	Аналитический	0.1	-
67	550320.46	1377507.27	Аналитический	0.1	-
68	550839.95	1377559.07	Аналитический	0.1	-
1	550868.92	1377562.12	Аналитический	0.1	-
69	550523.36	1377530.33	Аналитический	0.1	-
70	550524.36	1377530.33	Аналитический	0.1	-
71	550524.36	1377531.33	Аналитический	0.1	-
72	550523.36	1377531.33	Аналитический	0.1	-
69	550523.36	1377530.33	Аналитический	0.1	-

1	2	3	4	5	6
73	550471.81	1377524.93	Аналитический	0.1	-
74	550472.81	1377524.93	Аналитический	0.1	-
75	550472.81	1377525.93	Аналитический	0.1	-
76	550471.81	1377525.93	Аналитический	0.1	-
73	550471.81	1377524.93	Аналитический	0.1	-
Часть №2					
77	550882.60	1377535.75	Аналитический	0.1	-
78	550838.07	1377531.10	Аналитический	0.1	-
79	550328.16	1377480.16	Аналитический	0.1	-
80	550327.02	1377480.05	Аналитический	0.1	-
81	550321.64	1377479.51	Аналитический	0.1	-
82	549777.63	1377425.10	Аналитический	0.1	-
83	549682.95	1377415.63	Аналитический	0.1	-
84	549583.46	1377405.68	Аналитический	0.1	-
85	549307.27	1377378.05	Аналитический	0.1	-
86	549277.49	1377375.07	Аналитический	0.1	-
87	549175.45	1377364.88	Аналитический	0.1	-
88	549131.03	1377360.44	Аналитический	0.1	-
89	548976.51	1377345.00	Аналитический	0.1	-
90	548873.29	1377334.69	Аналитический	0.1	-
91	548848.87	1377332.24	Аналитический	0.1	-
92	548769.43	1377324.30	Аналитический	0.1	-
93	548665.63	1377313.92	Аналитический	0.1	-
94	548561.51	1377303.51	Аналитический	0.1	-
95	548457.39	1377293.10	Аналитический	0.1	-
96	548351.13	1377282.47	Аналитический	0.1	-
97	548248.52	1377272.21	Аналитический	0.1	-
98	548144.02	1377261.77	Аналитический	0.1	-
99	548044.15	1377251.77	Аналитический	0.1	-
100	547986.66	1377246.01	Аналитический	0.1	-
101	548010.02	1377247.44	Аналитический	0.1	-
102	548024.84	1377247.82	Аналитический	0.1	-
103	548046.73	1377248.39	Аналитический	0.1	-
104	548131.14	1377255.60	Аналитический	0.1	-
105	548144.31	1377256.57	Аналитический	0.1	-
106	548191.45	1377260.05	Аналитический	0.1	-
107	548248.89	1377265.39	Аналитический	0.1	-
108	548270.05	1377267.35	Аналитический	0.1	-
109	548309.76	1377270.93	Аналитический	0.1	-
110	548351.73	1377272.85	Аналитический	0.1	-
111	548383.68	1377274.31	Аналитический	0.1	-
112	548457.97	1377281.14	Аналитический	0.1	-
113	548482.21	1377283.37	Аналитический	0.1	-
114	548487.07	1377283.82	Аналитический	0.1	-
115	548515.06	1377286.48	Аналитический	0.1	-
116	548535.97	1377288.47	Аналитический	0.1	-
117	548562.09	1377290.95	Аналитический	0.1	-
118	548563.84	1377291.12	Аналитический	0.1	-
119	548597.92	1377294.35	Аналитический	0.1	-

1	2	3	4	5	6
120	548646.39	1377296.31	Аналитический	0.1	-
121	548666.27	1377298.84	Аналитический	0.1	-
122	548678.37	1377300.38	Аналитический	0.1	-
123	548702.24	1377293.78	Аналитический	0.1	-
124	548708.31	1377292.11	Аналитический	0.1	-
125	548734.26	1377273.27	Аналитический	0.1	-
126	548766.10	1377244.38	Аналитический	0.1	-
127	548768.96	1377240.54	Аналитический	0.1	-
128	548772.99	1377234.98	Аналитический	0.1	-
129	548777.06	1377229.35	Аналитический	0.1	-
130	548786.21	1377219.69	Аналитический	0.1	-
131	548794.14	1377211.57	Аналитический	0.1	-
132	548789.63	1377208.36	Аналитический	0.1	-
133	548793.53	1377202.88	Аналитический	0.1	-
134	548795.44	1377199.95	Аналитический	0.1	-
135	548814.51	1377170.79	Аналитический	0.1	-
136	548816.07	1377167.82	Аналитический	0.1	-
137	548817.88	1377161.98	Аналитический	0.1	-
138	548824.99	1377138.56	Аналитический	0.1	-
139	548825.77	1377135.34	Аналитический	0.1	-
140	548825.77	1377134.70	Аналитический	0.1	-
141	548825.72	1377101.88	Аналитический	0.1	-
142	548825.29	1377095.01	Аналитический	0.1	-
143	548831.14	1377094.64	Аналитический	0.1	-
144	548826.31	1377074.76	Аналитический	0.1	-
145	548801.80	1377017.36	Аналитический	0.1	-
146	548798.63	1377017.57	Аналитический	0.1	-
147	548791.09	1376990.42	Аналитический	0.1	-
148	548877.21	1376998.54	Аналитический	0.1	-
149	548879.39	1376998.74	Аналитический	0.1	-
150	548885.30	1376999.30	Аналитический	0.1	-
151	548884.64	1377017.64	Аналитический	0.1	-
152	548891.05	1377034.09	Аналитический	0.1	-
153	548906.51	1377068.42	Аналитический	0.1	-
154	548924.10	1377101.82	Аналитический	0.1	-
155	548941.46	1377130.02	Аналитический	0.1	-
156	548952.45	1377145.82	Аналитический	0.1	-
157	548960.52	1377157.43	Аналитический	0.1	-
158	548982.23	1377179.24	Аналитический	0.1	-
159	548986.98	1377184.01	Аналитический	0.1	-
160	549014.62	1377210.01	Аналитический	0.1	-
161	549037.56	1377232.45	Аналитический	0.1	-
162	549121.44	1377206.93	Аналитический	0.1	-
163	549119.86	1377201.32	Аналитический	0.1	-
164	549123.71	1377200.17	Аналитический	0.1	-
165	549129.45	1377198.47	Аналитический	0.1	-
166	549131.01	1377204.02	Аналитический	0.1	-
167	549154.34	1377196.92	Аналитический	0.1	-
168	549188.51	1377187.48	Аналитический	0.1	-

1	2	3	4	5	6
169	549232.66	1377175.28	Аналитический	0.1	-
170	549240.37	1377173.68	Аналитический	0.1	-
171	549286.34	1377164.11	Аналитический	0.1	-
172	549293.63	1377163.17	Аналитический	0.1	-
173	549347.42	1377156.22	Аналитический	0.1	-
174	549414.87	1377153.20	Аналитический	0.1	-
175	549461.10	1377154.57	Аналитический	0.1	-
176	549490.46	1377156.75	Аналитический	0.1	-
177	549520.33	1377160.43	Аналитический	0.1	-
178	549551.55	1377165.33	Аналитический	0.1	-
179	549582.56	1377171.90	Аналитический	0.1	-
180	549601.44	1377176.29	Аналитический	0.1	-
181	549621.54	1377180.97	Аналитический	0.1	-
182	549644.47	1377186.70	Аналитический	0.1	-
183	549667.45	1377193.31	Аналитический	0.1	-
184	549702.20	1377206.16	Аналитический	0.1	-
185	549719.47	1377212.55	Аналитический	0.1	-
186	549740.70	1377222.27	Аналитический	0.1	-
187	549769.13	1377235.29	Аналитический	0.1	-
188	549786.78	1377243.77	Аналитический	0.1	-
189	549788.45	1377240.33	Аналитический	0.1	-
190	549795.19	1377243.86	Аналитический	0.1	-
191	549795.97	1377244.28	Аналитический	0.1	-
192	549801.33	1377247.21	Аналитический	0.1	-
193	549801.39	1377247.24	Аналитический	0.1	-
194	549802.57	1377247.90	Аналитический	0.1	-
195	549801.20	1377250.71	Аналитический	0.1	-
196	549814.48	1377257.09	Аналитический	0.1	-
197	549839.85	1377269.29	Аналитический	0.1	-
198	549858.10	1377278.07	Аналитический	0.1	-
199	549882.81	1377294.48	Аналитический	0.1	-
200	549903.88	1377308.99	Аналитический	0.1	-
201	549919.17	1377319.52	Аналитический	0.1	-
202	549928.00	1377325.61	Аналитический	0.1	-
203	549975.99	1377355.75	Аналитический	0.1	-
204	550026.76	1377383.64	Аналитический	0.1	-
205	550051.48	1377395.71	Аналитический	0.1	-
206	550055.74	1377397.79	Аналитический	0.1	-
207	550082.99	1377409.36	Аналитический	0.1	-
208	550117.79	1377422.71	Аналитический	0.1	-
209	550155.51	1377434.71	Аналитический	0.1	-
210	550216.42	1377449.57	Аналитический	0.1	-
211	550278.55	1377461.31	Аналитический	0.1	-
212	550323.35	1377466.88	Аналитический	0.1	-
213	550329.80	1377467.68	Аналитический	0.1	-
214	550369.55	1377472.62	Аналитический	0.1	-
215	550460.96	1377482.18	Аналитический	0.1	-
216	550461.76	1377482.27	Аналитический	0.1	-
217	550489.59	1377485.33	Аналитический	0.1	-

1	2	3	4	5	6
218	550510.47	1377487.62	Аналитический	0.1	-
219	550543.28	1377491.22	Аналитический	0.1	-
220	550699.16	1377508.32	Аналитический	0.1	-
221	550800.49	1377520.28	Аналитический	0.1	-
222	550863.65	1377531.85	Аналитический	0.1	-
77	550882.60	1377535.75	Аналитический	0.1	-
Часть №3					
223	548700.14	1377423.24	Аналитический	0.1	-
224	548700.14	1377424.24	Аналитический	0.1	-
225	548699.14	1377424.24	Аналитический	0.1	-
226	548699.14	1377423.24	Аналитический	0.1	-
223	548700.14	1377423.24	Аналитический	0.1	-
Часть №4					
227	548696.90	1377356.82	Аналитический	0.1	-
228	548695.90	1377356.71	Аналитический	0.1	-
229	548696.02	1377355.72	Аналитический	0.1	-
230	548697.01	1377355.84	Аналитический	0.1	-
227	548696.90	1377356.82	Аналитический	0.1	-
Часть №5					
231	548700.08	1377289.85	Аналитический	0.1	-
232	548699.08	1377289.85	Аналитический	0.1	-
233	548699.08	1377288.85	Аналитический	0.1	-
234	548700.08	1377288.85	Аналитический	0.1	-
231	548700.08	1377289.85	Аналитический	0.1	-
Часть №6					
235	548712.21	1376994.60	Аналитический	0.1	-
236	548711.21	1376994.60	Аналитический	0.1	-
237	548711.21	1376993.60	Аналитический	0.1	-
238	548712.21	1376993.60	Аналитический	0.1	-
235	548712.21	1376994.60	Аналитический	0.1	-
Часть №7					
239	548222.46	1372368.79	Аналитический	0.1	-
240	548192.41	1372369.02	Аналитический	0.1	-
241	548162.74	1372349.37	Аналитический	0.1	-
242	548152.97	1372342.90	Аналитический	0.1	-
243	548151.31	1372345.40	Аналитический	0.1	-
244	548109.70	1372317.85	Аналитический	0.1	-
245	548072.39	1372292.63	Аналитический	0.1	-
246	548030.87	1372264.37	Аналитический	0.1	-
247	547969.75	1372223.16	Аналитический	0.1	-
248	547965.96	1372220.61	Аналитический	0.1	-
249	548026.87	1372182.71	Аналитический	0.1	-
250	548030.29	1372185.24	Аналитический	0.1	-
251	548039.49	1372192.05	Аналитический	0.1	-
252	548067.19	1372213.18	Аналитический	0.1	-
253	548107.37	1372242.98	Аналитический	0.1	-
254	548138.09	1372266.07	Аналитический	0.1	-
255	548183.39	1372299.83	Аналитический	0.1	-
256	548179.65	1372305.18	Аналитический	0.1	-

1	2	3	4	5	6
257	548182.48	1372307.36	Аналитический	0.1	-
258	548186.86	1372310.74	Аналитический	0.1	-
259	548193.36	1372310.74	Аналитический	0.1	-
260	548193.36	1372315.76	Аналитический	0.1	-
261	548196.23	1372317.98	Аналитический	0.1	-
262	548199.37	1372320.40	Аналитический	0.1	-
263	548237.92	1372340.78	Аналитический	0.1	-
264	548248.31	1372348.59	Аналитический	0.1	-
265	548274.67	1372368.37	Аналитический	0.1	-
239	548222.46	1372368.79	Аналитический	0.1	-

Схема границ публичного сервитута

Схема размещения листов

Публичный сервитут в целях размещения временных сооружений, для размещения объекта:
«Автомобильная дорога г.Тимашевск - ст-ца Полтавская на участке обхода города Тимашевска в Тимашевском районе», 5 этап

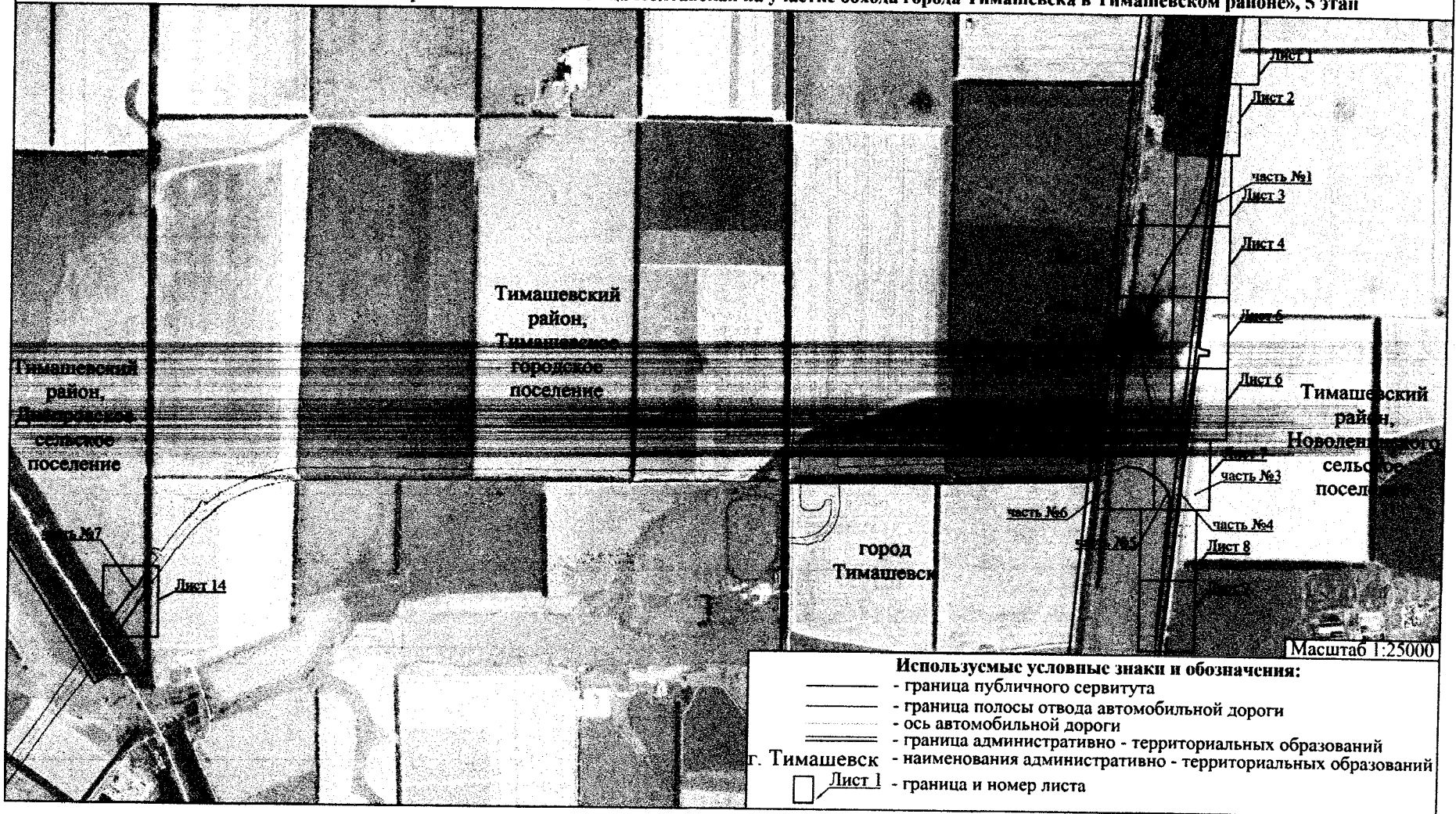
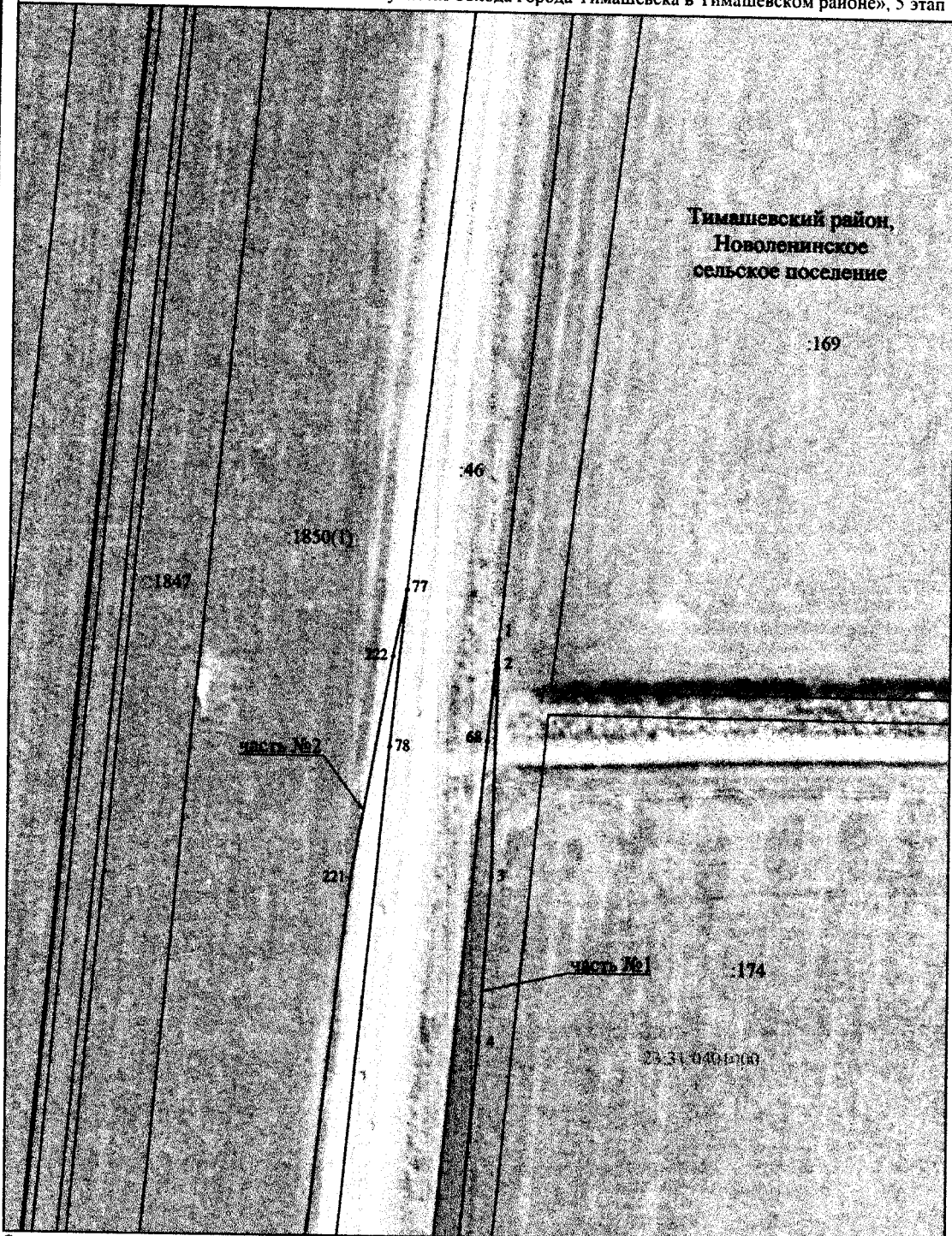


Схема границ публичного сервитута

Лист 1

Публичный сервитут в целях размещения временных сооружений, для размещения объекта: «Автомобильная дорога г. Тимашевск - ст-ца Полтавская на участке обхода города Тимашевска в Тимашевском районе», 5 этап



Система координат МСК-23, зона 1

Масштаб 1:1500

Используемые условные знаки и обозначения:

- граница публичного сервитута
- проектируемая граница полосы отвода автомобильной дороги
- граница кадастрового квартала
- граница земельного участка, учтенного в ЕГРН

Тимашевский район

23.31.040.010

:456

• 1

- наименования административно - территориальных образований
- кадастровый номер кадастрового квартала
- кадастровый номер земельного участка в кадастровом квартале
- обозначение характерной точки границы публичного сервитута

Схема границ публичного сервитута

Лист 2

Публичный сервитут в целях размещения временных сооружений, для размещения объекта: «Автомобильная дорога г.Тимашевск - ст-ца Полтавская на участке обхода города Тимашевска в Тимашевском районе», 5 этап



Система координат МСК-23, зона 1

Масштаб 1:1500

Используемые условные знаки и обозначения:

- граница публичного сервитута
- проектируемая граница полосы отвода автомобильной дороги
- граница кадастрового квартала
- граница земельного участка, учтенного в ЕГРН
- наименования административно - территориальных образований
- кадастровый номер кадастрового квартала
- :456 - кадастровый номер земельного участка в кадастровом квартале
- 1 - обозначение характерной точки границы публичного сервитута

Тимашевский район

23 31 0000000

:456

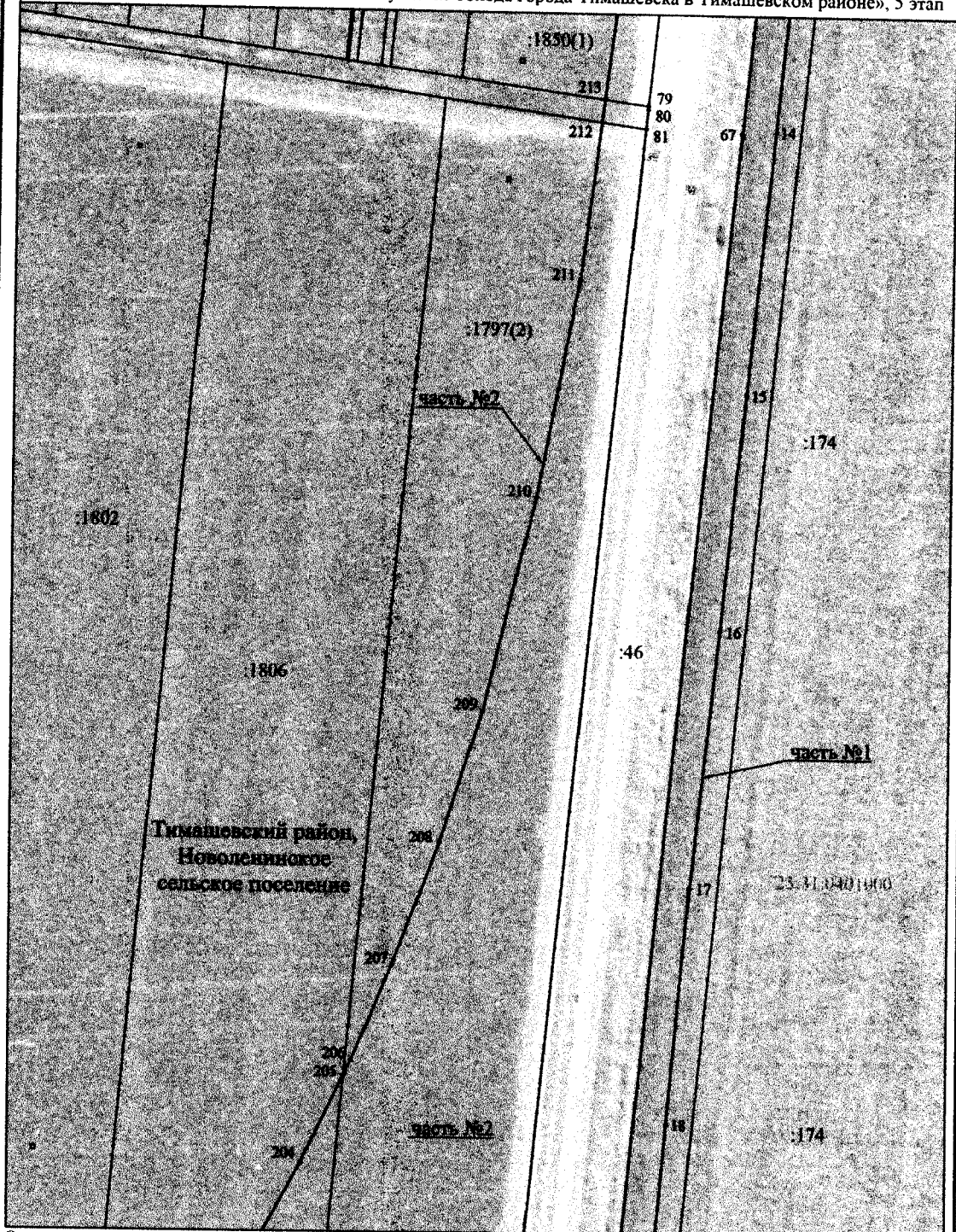
• 1

Тимашевский район,
Новосаинское
сельское поселение

Схема границ публичного сервитута

Лист 3

Публичный сервитут в целях размещения временных сооружений, для размещения объекта: «Автомобильная дорога г.Тимашевск - ст-ца Полтавская на участке обхода города Тимашевска в Тимашевском районе», 5 этап



Система координат МСК-23, зона I

Масштаб 1:1500

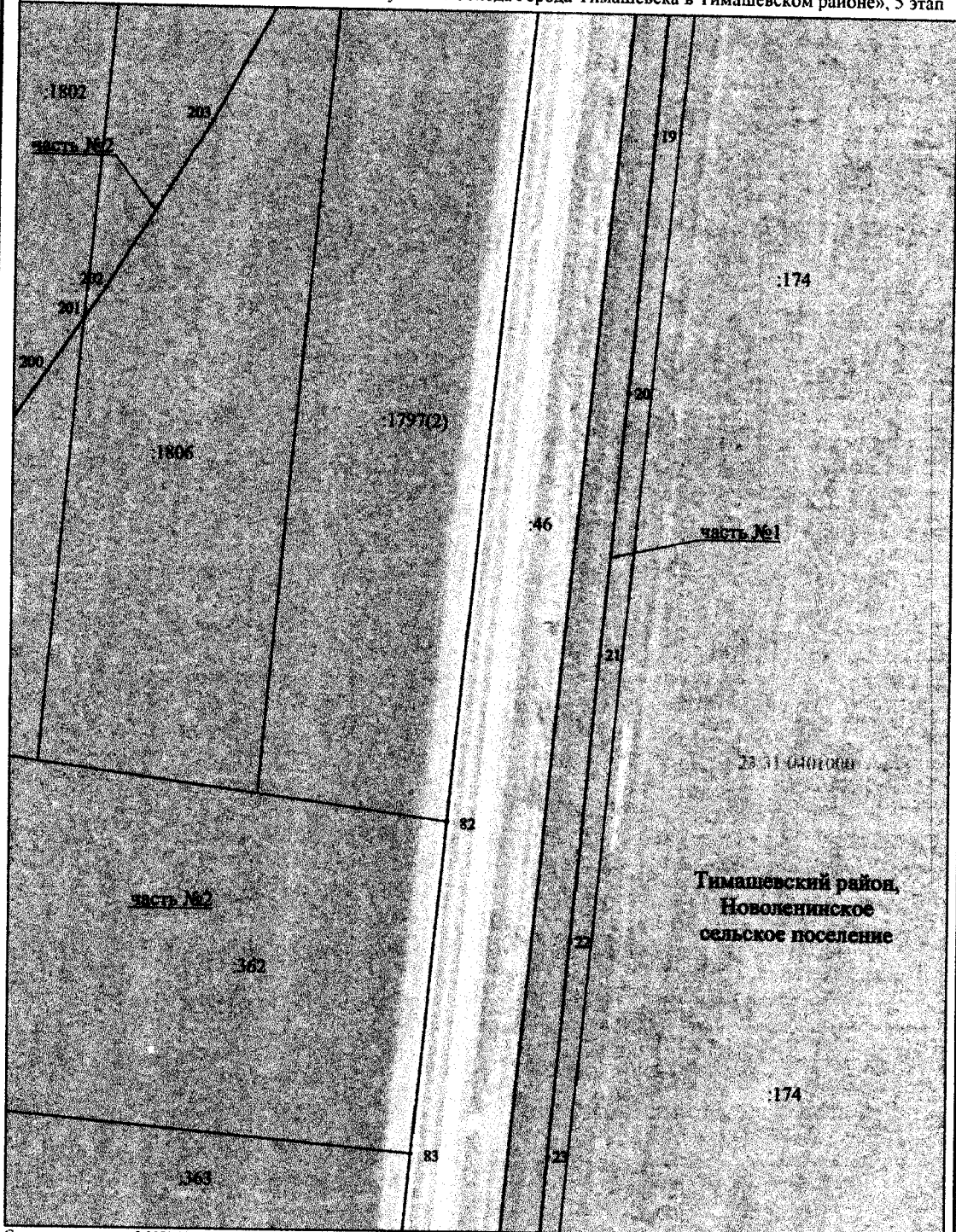
Используемые условные знаки и обозначения:

- граница публичного сервитута
- проектируемая граница полосы отвода автомобильной дороги
- граница кадастрового квартала
- граница земельного участка, учтенного в ЕГРН
- Тимашевский район - наименования административно - территориальных образований
- 23.41.0401000 - кадастровый номер кадастрового квартала
- :456 - кадастровый номер земельного участка в кадастровом квартале
- 1 - обозначение характерной точки границы публичного сервитута

Схема границ публичного сервитута

Лист 4

Публичный сервитут в целях размещения временных сооружений, для размещения объекта: «Автомобильная дорога г.Тимашевск - ст-ца Полтавская на участке обхода города Тимашевска в Тимашевском районе», 5 этап



Система координат МСК-23, зона 1

Масштаб 1:1500

Используемые условные знаки и обозначения:

- граница публичного сервитута
- - - проектируемая граница полосы отвода автомобильной дороги
- граница кадастрового квартала
- граница земельного участка, учтенного в ЕГРН

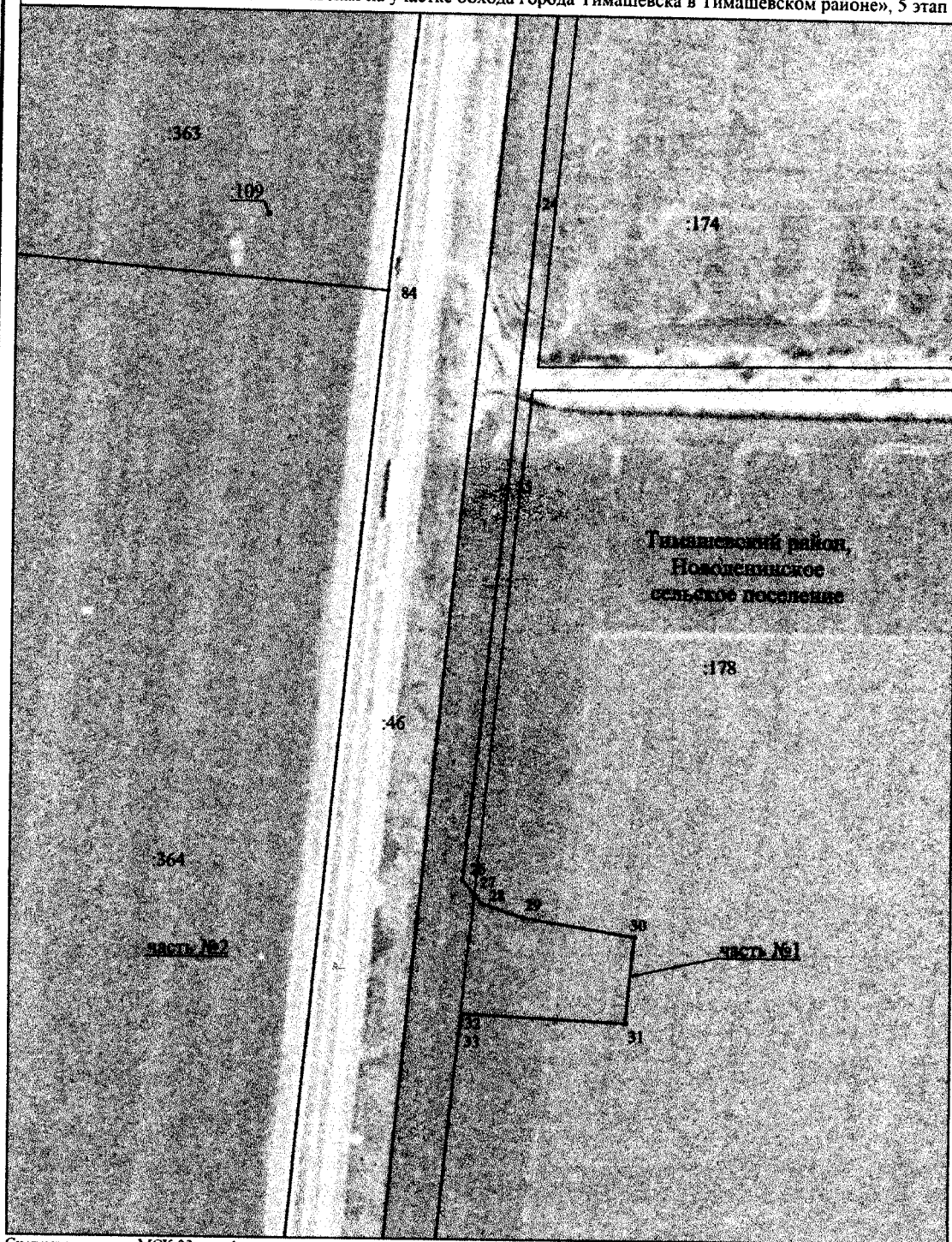
Тимашевский район
23 31 0000000
:456
• 1

- наименования административно - территориальных образований
- кадастровый номер кадастрового квартала
- кадастровый номер земельного участка в кадастровом квартале
- обозначение характерной точки границы публичного сервитута

Схема границ публичного сервитута

Лист 5

Публичный сервитут в целях размещения временных сооружений, для размещения объекта: «Автомобильная дорога г.Тимашевск - ст-ца Полтавская на участке обхода города Тимашевска в Тимашевском районе», 5 этап



Система координат МСК-23, зона I

Масштаб 1:1500

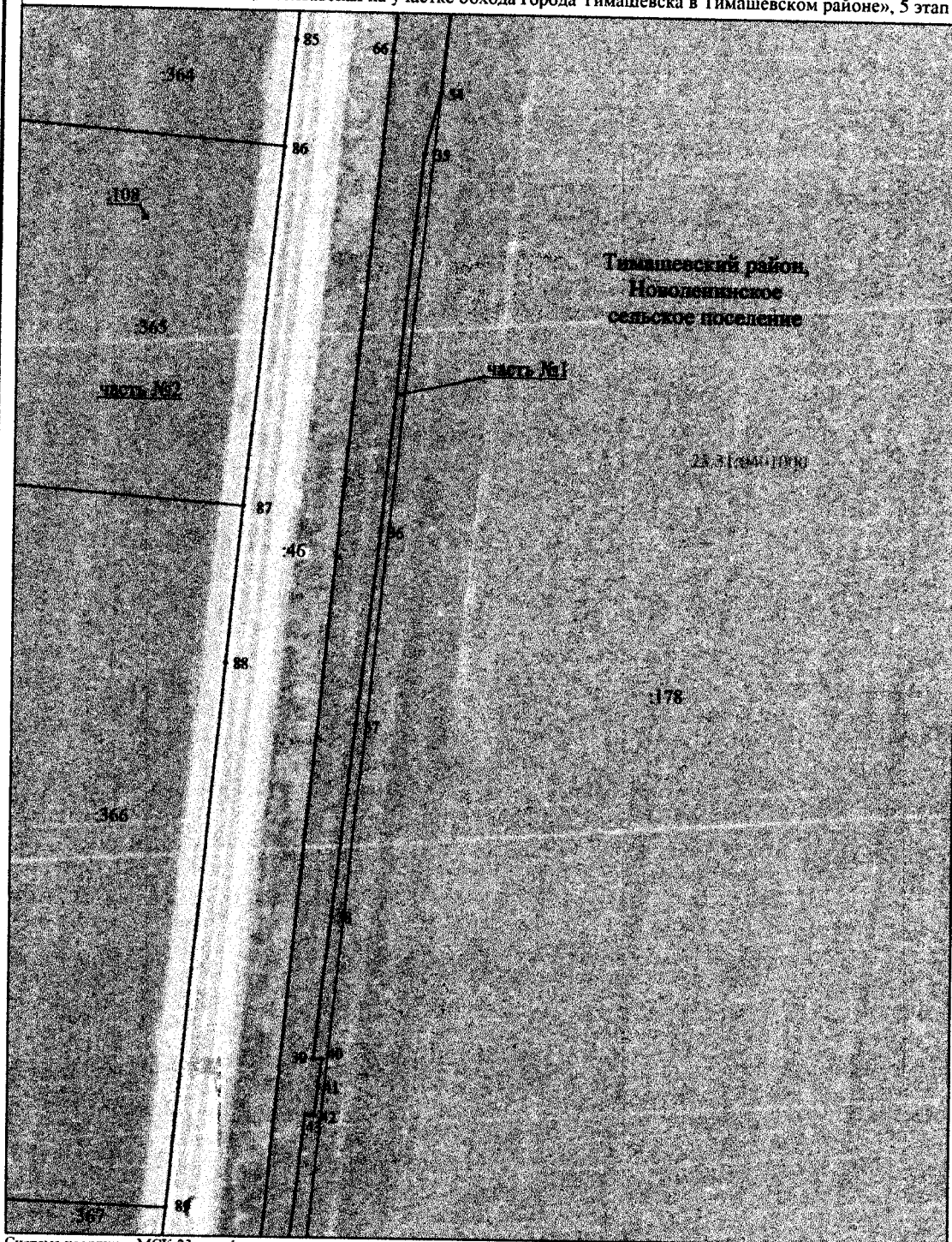
Используемые условные знаки и обозначения:

- - граница публичного сервитута
- - проектируемая граница полосы отвода автомобильной дороги
- - граница кадастрового квартала
- - граница земельного участка, учтенного в ЕГРН
- Тимашевский район - наименования административно - территориальных образований
- 23.51 (04.01.01.01.01) - кадастровый номер кадастрового квартала
- :456 - кадастровый номер земельного участка в кадастровом квартале
- 1 - обозначение характерной точки границы публичного сервитута

Схема границ публичного сервитута

Лист 6

Публичный сервитут в целях размещения временных сооружений, для размещения объекта: «Автомобильная дорога г.Тимашевск - ст-ца Полтавская на участке обхода города Тимашевска в Тимашевском районе», 5 этап



Система координат МСК-23, зона 1

Масштаб 1:1500

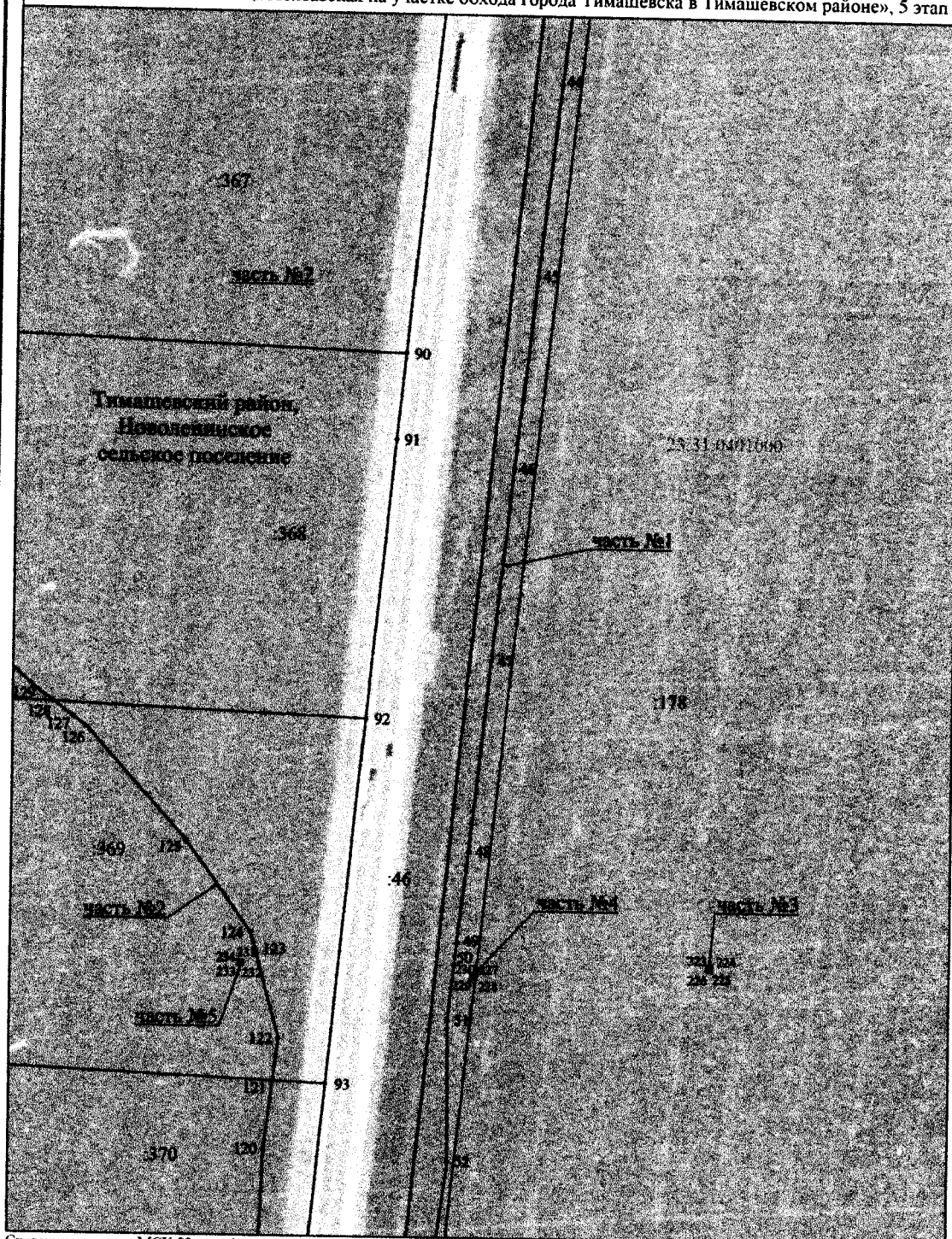
Используемые условные знаки и обозначения:

- - граница публичного сервитута
- - проектируемая граница полосы отвода автомобильной дороги
- - граница кадастрового квартала
- - граница земельного участка, учтенного в ЕГРН
- Тимашевский район - наименования административно - территориальных образований
- 23 31 0000000 - кадастровый номер кадастрового квартала
- :456 - кадастровый номер земельного участка в кадастровом квартале
- 1 - обозначение характерной точки границы публичного сервитута

Схема границ публичного сервитута

Лист 7

Публичный сервитут в целях размещения временных сооружений, для размещения объекта: «Автомобильная дорога г.Тимашевск - ст-ца Полтавская на участке обхода города Тимашевска в Тимашевском районе», 5 этап



Система координат МСК-23, зона I

Масштаб 1:1500

Используемые условные знаки и обозначения:

- граница публичного сервитута
- - - проектируемая граница полосы отвода автомобильной дороги
- граница кадастрового квартала
- граница земельного участка, учтенного в ЕГРН
- наименования административно - территориальных образований
- кадастровый номер кадастрового квартала
- :456 - кадастровый номер земельного участка в кадастровом квартале
- 1 - обозначение характерной точки границы публичного сервитута

Тимашевский район

23/31/009/060

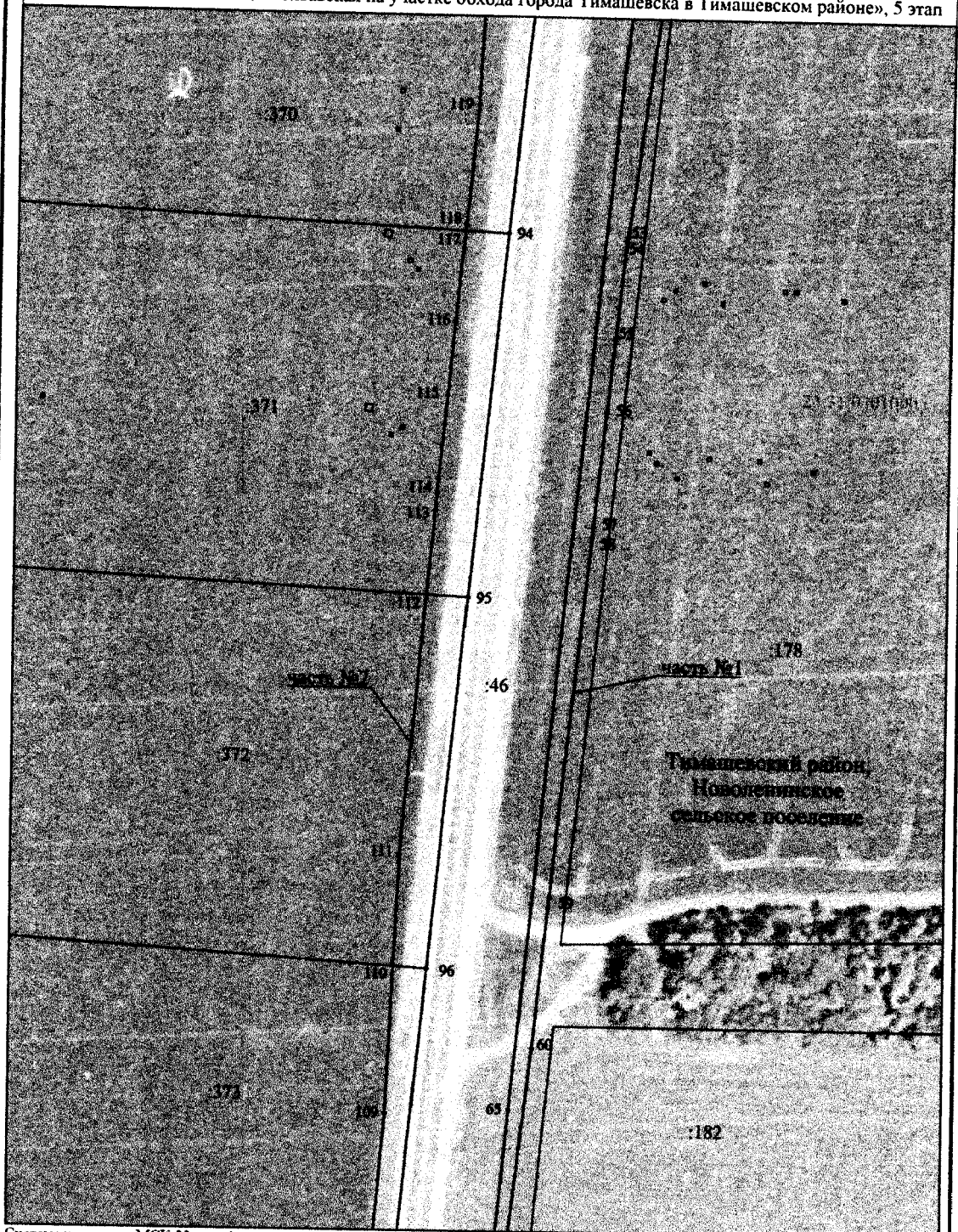
:456

• 1

Схема границ публичного сервитута

Лист 8

Публичный сервитут в целях размещения временных сооружений, для размещения объекта: «Автомобильная дорога г.Тимашевск - ст-ца Полтавская на участке обхода города Тимашевска в Тимашевском районе», 5 этап



Система координат МСК-23, зона I

Масштаб 1:1500

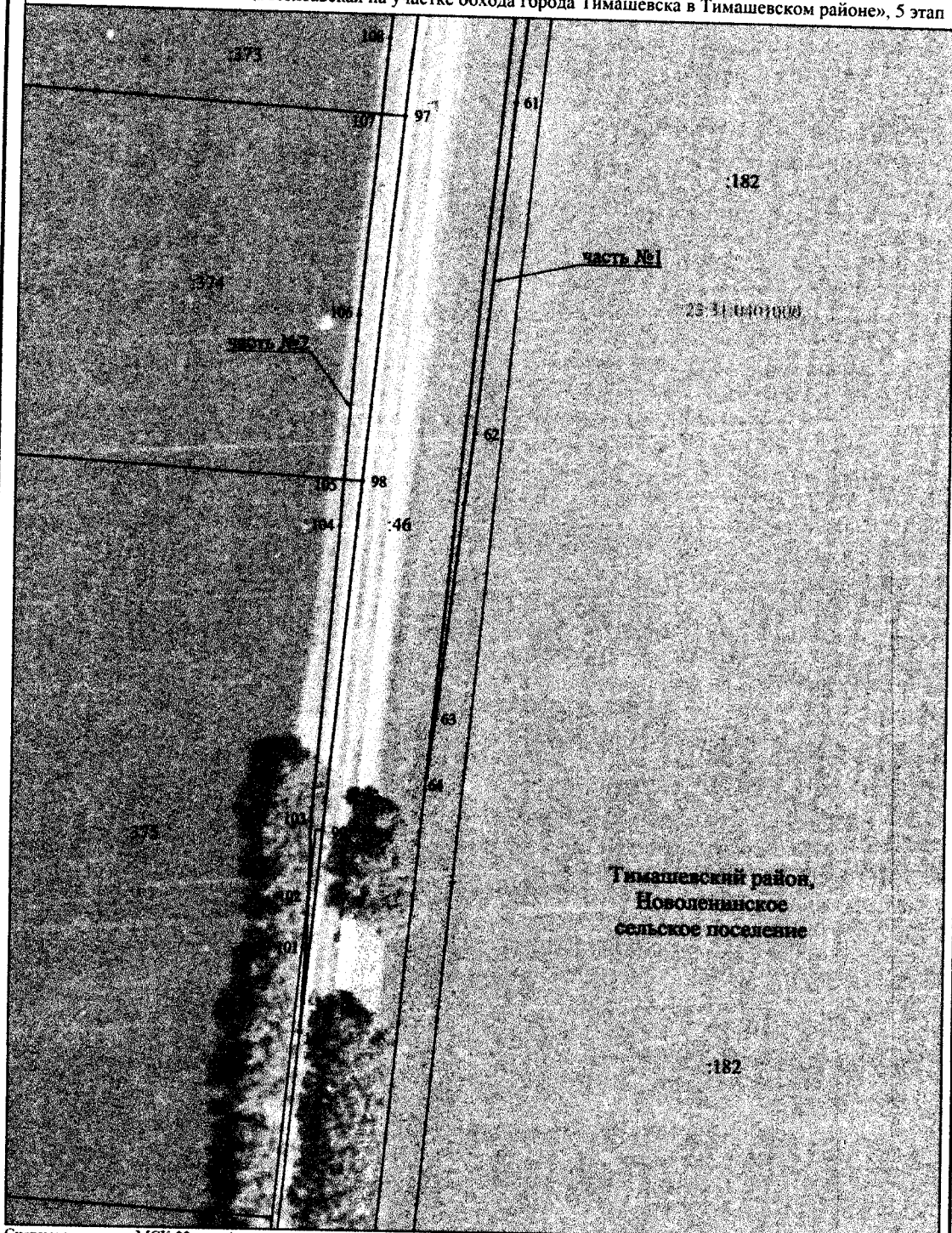
Используемые условные знаки и обозначения:

- - граница публичного сервитута
- - проектируемая граница полосы отвода автомобильной дороги
- - граница кадастрового квартала
- - граница земельного участка, учтенного в ЕГРН
- Тимашевский район - наименования административно - территориальных образований
- 373 (кадастровый) - кадастровый номер кадастрового квартала
- :456 - кадастровый номер земельного участка в кадастровом квартале
- I - обозначение характерной точки границы публичного сервитута

Схема границ публичного сервитута

Лист 9

Публичный сервитут в целях размещения временных сооружений, для размещения объекта: «Автомобильная дорога г.Тимашевск - ст-ца Полтавская на участке объезда города Тимашевска в Тимашевском районе», 5 этап



Масштаб 1:1500

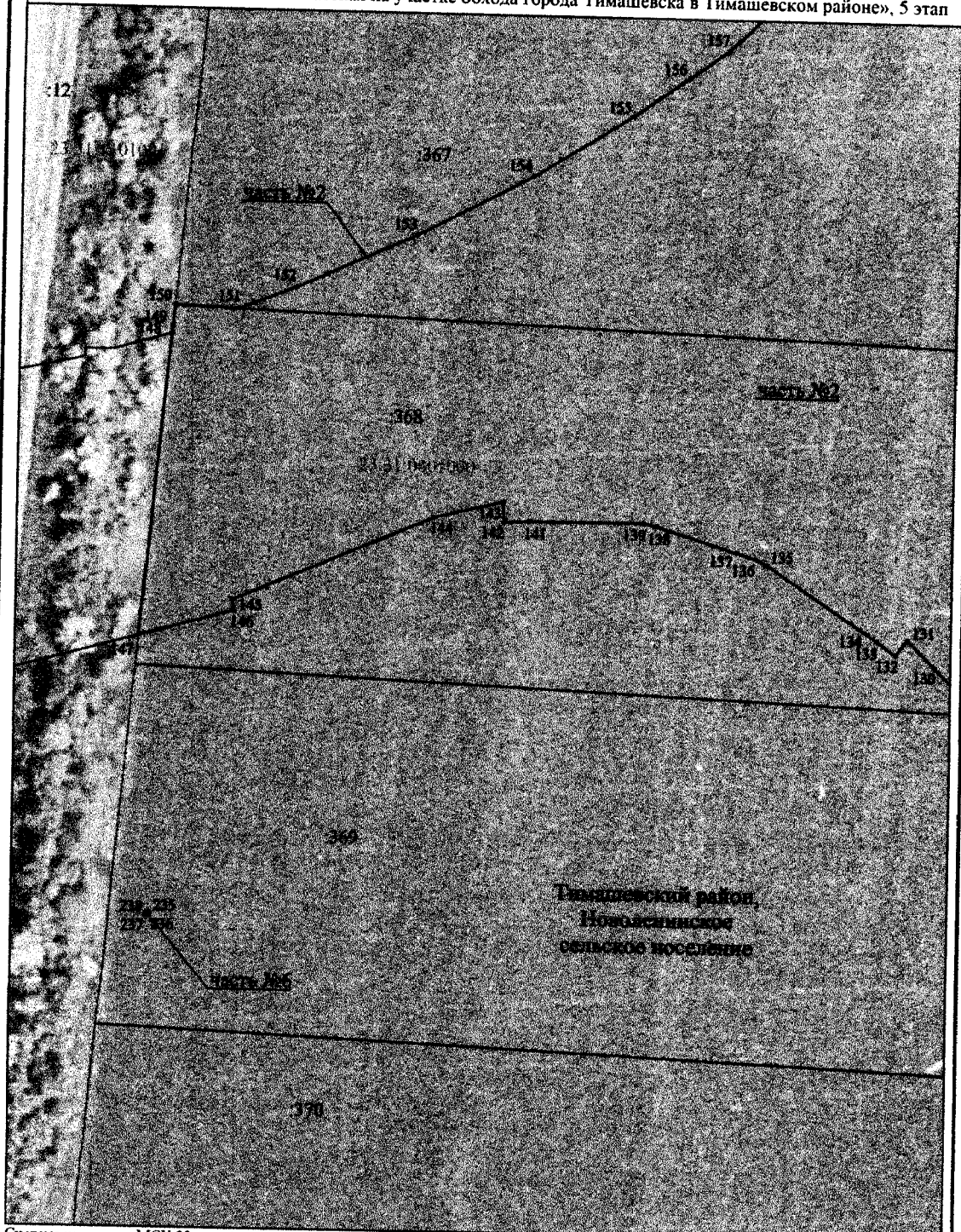
Используемые условные знаки и обозначения:

- граница публичного сервитута
- проектируемая граница полосы отвода автомобильной дороги
- граница кадастрового квартала
- граница земельного участка, учтенного в ЕГРН
- Тимашевский район — наименования административно-территориальных образований
- 23-31-0010000 — кадастровый номер кадастрового квартала
- :456 — кадастровый номер земельного участка в кадастровом квартале
- 1 — обозначение характерной точки границы публичного сервитута

Схема границ публичного сервитута

Лист 10

Публичный сервитут в целях размещения временных сооружений, для размещения объекта: «Автомобильная дорога г.Тимашевск - ст-ца Полтавская на участке обхода города Тимашевска в Тимашевском районе», 5 этап



Система координат МСК-23, зона I

Масштаб 1:1500

Используемые условные знаки и обозначения:

- граница публичного сервитута
- проектируемая граница полосы отвода автомобильной дороги
- граница кадастрового квартала
- граница земельного участка, учтенного в ЕГРН
- наименование административно - территориальных образований
- кадастровый номер кадастрового квартала
- кадастровый номер земельного участка в кадастровом квартале
- I - обозначение характерной точки границы публичного сервитута

Тимашевский район

23.31.0001000

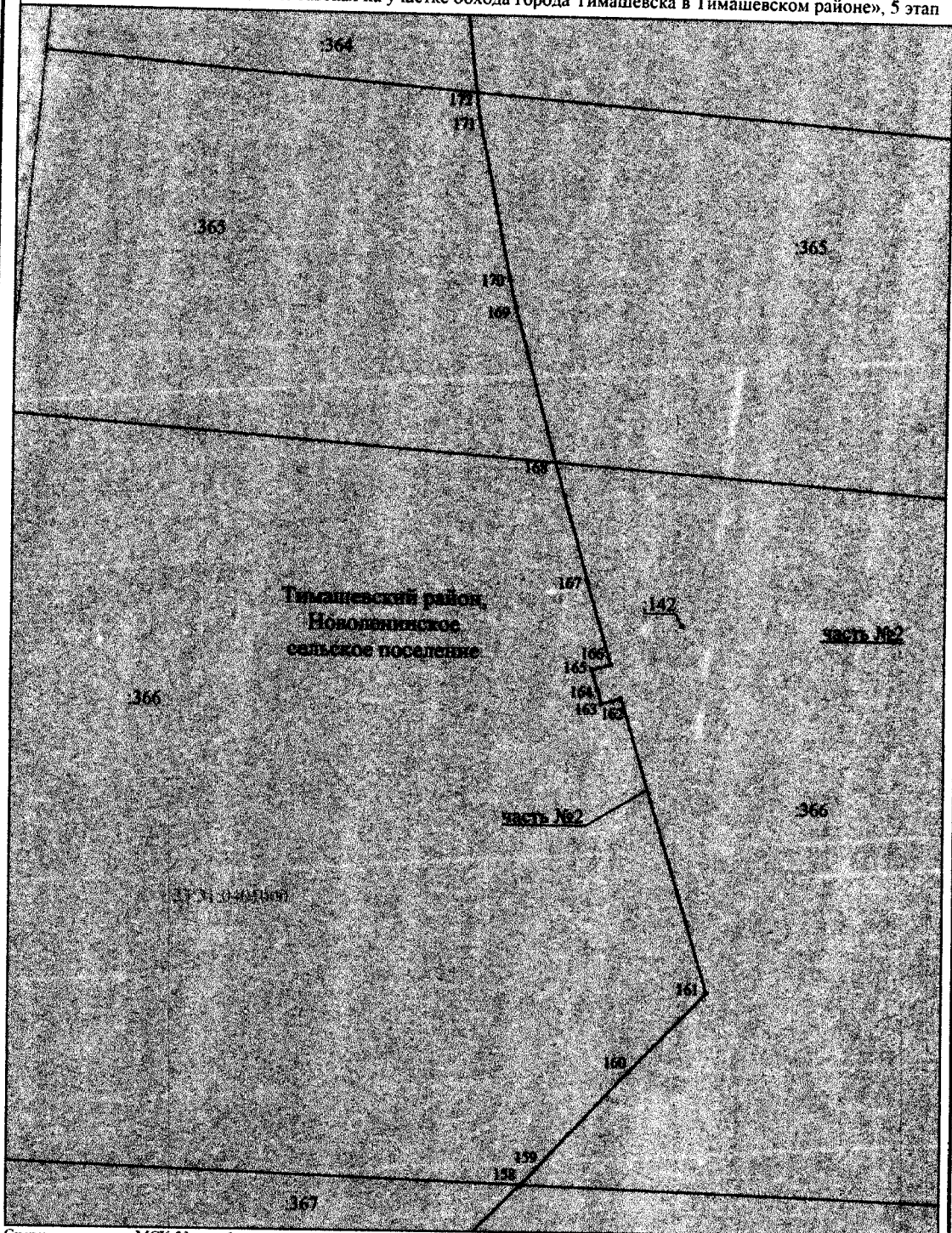
456

• I

Схема границ публичного сервитута

Лист 11

Публичный сервитут в целях размещения временных сооружений, для размещения объекта: «Автомобильная дорога г.Тимашевск - ст-ца Полтавская на участке обхода города Тимашевска в Тимашевском районе», 5 этап



Система координат МСК-23, зона 1

Масштаб 1:1500

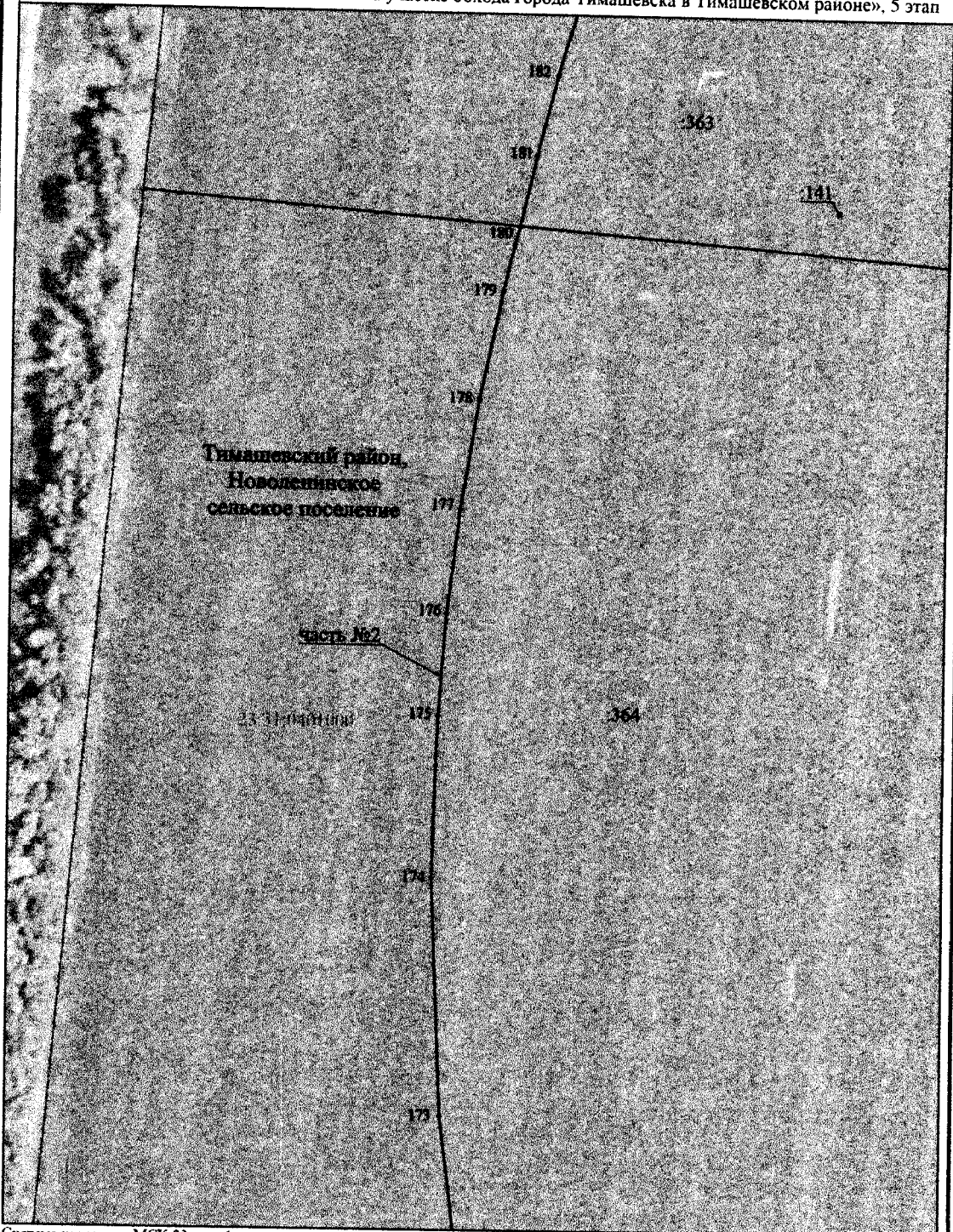
Используемые условные знаки и обозначения:

- граница публичного сервитута
- проектируемая граница полосы отвода автомобильной дороги
- граница кадастрового квартала
- граница земельного участка, учтенного в ЕГРН
- Тимашевский район - наименования административно - территориальных образований
- 23 31 004010000 - кадастровый номер кадастрового квартала
- 456 - кадастровый номер земельного участка в кадастровом квартале
- 1 - обозначение характерной точки границы публичного сервитута

Схема границ публичного сервитута

Лист 12

Публичный сервитут в целях размещения временных сооружений, для размещения объекта: «Автомобильная дорога г.Тимашевск - ст-ца Полтавская на участке обхода города Тимашевска в Тимашевском районе», 5 этап



Система координат СК-23, зона I

Масштаб 1:1500

Используемые условные знаки и обозначения:

- граница публичного сервитута
- - - проектируемая граница полосы отвода автомобильной дороги
- граница кадастрового квартала
- граница земельного участка, учтенного в ЕГРН
- Тимашевский район - наименования административно - территориальных образований
- 23 31 04001000 - кадастровый номер кадастрового квартала
- :456 - кадастровый номер земельного участка в кадастровом квартале
- 1 - обозначение характерной точки границы публичного сервитута

Схема граници публичного сервитута

Лист 13

Публичный сервитут в целях размещения временных сооружений, для размещения объекта: «Автомобильная дорога г.Тимашевск - ст-ца Полтавская на участке обхода города Тимашевска в Тимашевском районе», 5 этап

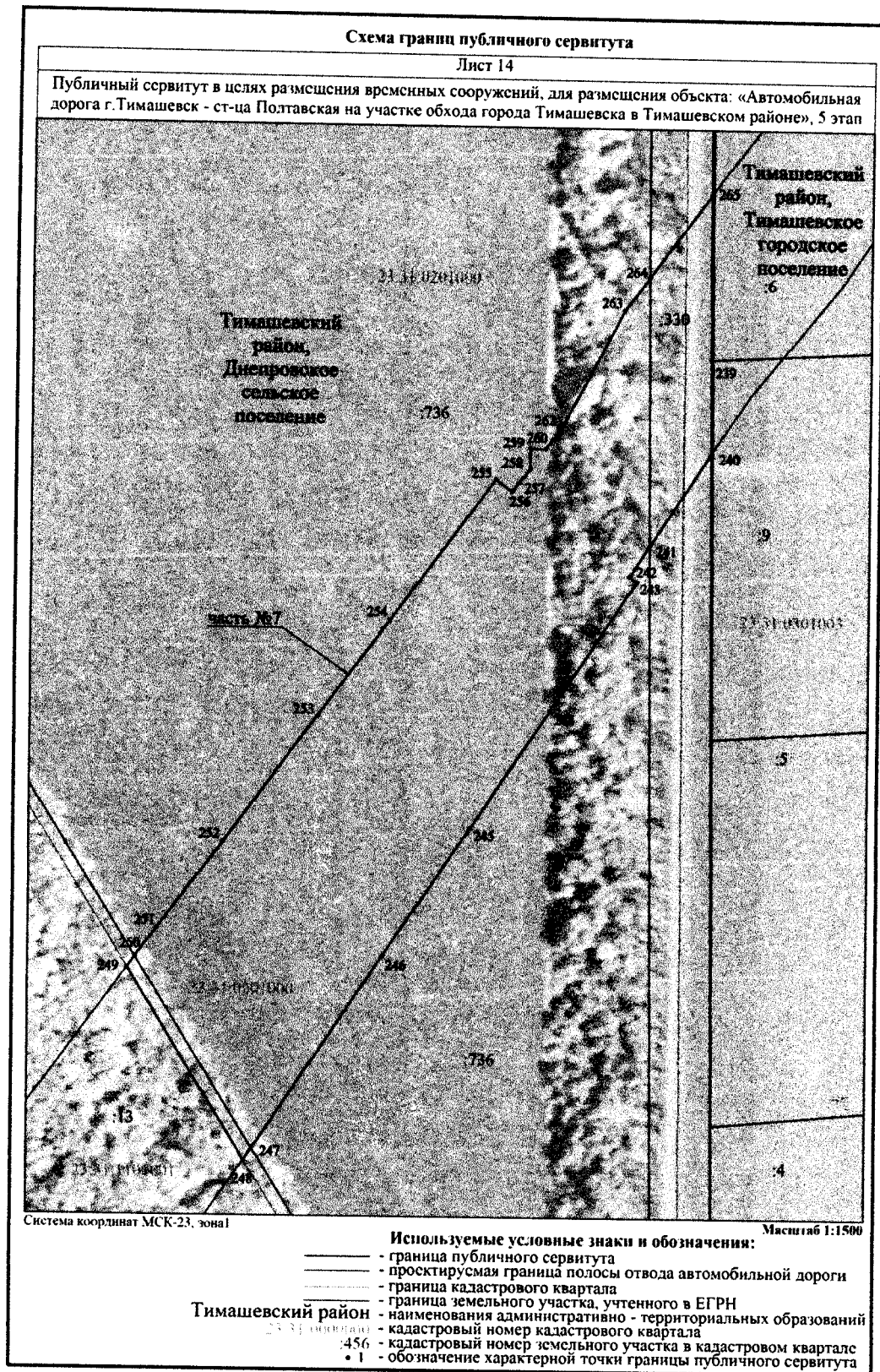


Система координат МСК-23, зона 1

Масштаб 1:1500

Используемые условные знаки и обозначения:

- граница публичного сервитута
- проектируемая граница полосы отвода автомобильной дороги
- граница кадастрового квартала
- граница земельного участка, учтенного в ЕГРН
- Тимашевский район - наименования административно - территориальных образований
- 23 31 010 118 01 - кадастровый номер кадастрового квартала
- 456 - кадастровый номер земельного участка в кадастровом квартале
- 1 - обозначение характерной точки границы публичного сервитута



Исполняющий обязанности
 начальника отдела земельных
 и имущественных отношений
 администрации муниципального
 образования Тимашевский район

Е.С. Марышева

Приложение № 2

к постановлению администрации
муниципального образования
Тимашевский район
от 20.01.2021 № 39

ПОРЯДОК
расчета платы за публичный сервитут

Плата за публичный сервитут устанавливается в размере 0,1 % от кадастровой стоимости земель, государственная собственность на которые не разграничена, в границах кадастровых кварталов 23:31:0401000 и 23:31:0201000, рассчитывается по следующей формуле:

- удельный показатель кадастровой стоимости земель – УП, руб.
- площадью обременения – S, кв.м.
- кадастровая стоимость – КС, руб.
- денежная сумма за публичный сервитут - Σ

Расчет кадастровой стоимости:

$$\text{УП} \times S = \text{КС}$$

Плата за публичный сервитут составит:

$$\text{КС} \times 0,1\% = \Sigma$$

Исполняющий обязанности
начальника отдела земельных
и имущественных отношений
администрации
муниципального образования
Тимашевский район



Е.С. Марышева