

3.2.3. наличие выделенного от проезжей части пешеходного пути да;

3.2.4. перекрестки: нерегулируемые

3.2.5. информация на пути следования к объекту: нет;

3.2.6. перепады высоты на пути: есть, (описать)

От остановки общественного транспорта к библиотеке необходимо перейти по пешеходным переходам асфальтированную дорогу, затем по пешеходным дорожкам. По дороге через площадь тротуар сделан из асфальтированной дорожки, заканчивающейся лестницей из 5 ступеней с поручнями, есть дорожка для колясок, затем по дороге 50 метров и вновь по тротуару до библиотеки. Есть выделенный от проезжей части пешеходный путь.

Их обустройство для инвалидов на коляске: да.

3.3. Организация доступности объекта для инвалида - формы обслуживания

N п/п	Категория инвалидов (вид нарушения)	Вариант организации доступности объекта (формы обслуживания) <*>
1	2	3
1	Все категории инвалидов и МГ	
	в том числе инвалиды:	
2	передвигающиеся на креслах-колясках	ДУ
3	с нарушениями опорно-двигательного аппарата	ДУ
4	с нарушениями зрения	ДУ
5	с нарушениями слуха	ДУ
6	с нарушениями умственного развития	ДУ

3.4. Состояние доступности основных структурно-функциональных зон

N п/п	Основные структурно-функциональные зоны	Состояние доступности, в том числе для основных категорий инвалидов <*>
1	2	3
1	Территория, прилегающая к зданию (участок)	ДЧ-В
2	Вход (входы) в здание	ДЧ-И (К, О, С, Г, У)
3	Путь (пути) движения внутри здания (в том числе пути эвакуации)	ДЧ-В
4	Зона целевого назначения здания (целевого посещения объекта)	ДЧ-В
5	Санитарно-гигиенические помещения	ДЧ-В
6	Система информации и связи (на всех зонах)	ДУ
7	Пути движения к объекту (от остановки транспорта)	ДЧ-В

3.5. ИТОГОВОЕ ЗАКЛЮЧЕНИЕ о состоянии доступности объекта социальной инфраструктуры:

Объект признан условно доступным для инвалидов, передвигающихся на креслах-колясках, с нарушениями опорно-двигательного аппарата, с нарушениями зрения, с нарушениями слуха с нарушениями умственного развития.

4. Управленческое решение

4.1. Рекомендации по адаптации основных структурных элементов объекта

№ п/п	Основные структурно-функциональные зоны объекта	Рекомендации по адаптации объекта (вид работы) <***>
1	2	3
1	Территория, прилегающая к зданию (участок)	Индивидуальное решение с ТСП
2	Вход (входы) в здание	Индивидуальное решение с ТСП
3	Путь (пути) движения внутри здания (в том числе пути эвакуации)	Индивидуальное решение с ТСП
4	Зона целевого назначения (целевого посещения объекта)	Индивидуальное решение с ТСП
5	Санитарно-гигиенические помещения	Индивидуальное решение с ТСП
6	Система информации на объекте (на всех зонах)	Индивидуальное решение с ТСП
7	Пути движения к объекту (от остановки транспорта)	Индивидуальное решение с ТСП
8	Все зоны и участки	Индивидуальное решение с ТСП

4.2. Период проведения работ: документа нет

(указывается наименование документа: программы, плана)

4.3. Ожидаемый результат (по состоянию доступности) после выполнения работ по адаптации ДП-И (О, У, С, Г), ДУ-И (К).

Оценка результата исполнения программы, плана (по состоянию доступности)

4.4. Для принятия решения требуется, не требуется (нужное подчеркнуть):

Согласование

Имеется заключение уполномоченной организации о состоянии доступности объекта (наименование документа и выдавшей его организации, дата), нет

4.5. Информация размещена (обновлена) на Карте доступности Пермского края, дата: <https://bezbarierov.permkrai.ru/> 2025 год.

(наименование сайта, портала)

5. Особые отметки

Паспорт сформирован на основании:

1. Акта обследования объекта: N акта 3 от "24" апреля 2025 г.

<*> Указывается один из вариантов: "А", "Б", "ДУ", "ВНД".

<***> Указывается: ДП-В - доступно полностью всем; ДП-И (К, О, С, Г, У) - доступно полностью избирательно (указать категории инвалидов); ДЧ-В - доступно частично всем; ДЧ-И (К, О, С, Г, У) - доступно частично избирательно (указать категории инвалидов); ДУ - доступно условно, ВНД - временно недоступно.

<***> Указывается один из вариантов (видов работ): не нуждается; ремонт (текущий, капитальный); индивидуальное решение с ТСП; технические решения невозможны - организация альтернативной формы обслуживания.



И. о. директора МБУК «Чернушинская ЦБС»
Слобожанина О. Н.

УТВЕРЖДАЮ:

"24" апреля 2025 г.

АКТ ОБСЛЕДОВАНИЯ

объекта социальной, инженерной и транспортной инфраструктур
к паспорту доступности объекта социальной, инженерной
и транспортной инфраструктур
№ 3

Чернушинский муниципальный округ
(Наименование территориального образования Пермского края)

"24" апреля 2025 г.

1. Общие сведения об объекте

1.1. Наименование (вид) объекта: Здание библиотеки

1.2. Адрес объекта: 617830, Пермский край, г. Чернушка, бульвар 48 Стрелковой Бригады, 3

1.3. Сведения о размещении объекта:

отдельно стоящее здание: 2 этажа, 724,3 кв. м.;

наличие прилегающего земельного участка (да, нет); 1076 кв. м.

1.4. Год постройки здания: 1991, последнего капитального (косметический ремонт в 2021 г., ремонт кровли - 2022 год)
ремонта: 2021.

1.5. Дата предстоящих плановых ремонтных работ: текущего нет,
капитального нет.

1.6. Название организации (учреждения) (полное юридическое наименование согласно уставу, краткое наименование): Центральная библиотека Муниципального бюджетного учреждения культуры «Чернушинская централизованная библиотечная система», МБУК «Чернушинская ЦБС»

1.7. Юридический адрес организации (учреждения): 617830, Пермский край, г. Чернушка, бульвар 48 Стрелковой Бригады, 3.

2. Характеристика деятельности организации на объекте

Дополнительная информация _____

3. Состояние доступности объекта

3.1. Путь следования к объекту пассажирским транспортом (описать маршрут движения с использованием пассажирского транспорта): Автобусы № 2, №3 до остановки «Колос».

Наличие адаптированного пассажирского транспорта к объекту: нет.

3.2. Путь к объекту от ближайшей остановки пассажирского транспорта:

3.2.1. расстояние до объекта от остановки транспорта: Расстояние от остановки 450 м. Пройти через площадь Победы, а далее по тротуару до библиотеки;

3.2.2. время движения (пешком): 12 мин.;

3.2.3. наличие выделенного от проезжей части пешеходного пути (да, нет); да

3.2.4. перекрестки: нерегулируемые; регулируемые, со звуковой сигнализацией, таймером; нет; нерегулируемые

3.2.5. информация на пути следования к объекту: акустическая, тактильная, визуальная; нет; нет

3.2.6. перепады высоты на пути: есть, нет (описать: От остановки общественного транспорта к библиотеке необходимо перейти по пешеходным переходам асфальтированную дорогу, затем по пешеходным дорожкам. По дороге через площадь тротуар сделан из асфальтированной дорожки, заканчивающейся лестницей из 5 ступеней с поручнями, а затем по дороге 50 метров и вновь по тротуару до библиотеки).

Их обустройство для инвалидов на коляске: да, нет

3.3. Организация доступности объекта для инвалидов – форма обслуживания.

№ п/п	Категория инвалидов (вид нарушения)	Вариант организации доступности объекта (формы обслуживания) <*>
1	2	3
1	Все категории инвалидов и МГ	
	в том числе инвалиды:	
2	передвигающиеся на креслах-колясках	ДУ
3	с нарушениями опорно-двигательного аппарата	ДУ
4	с нарушениями зрения	ДУ
5	с нарушениями слуха	ДУ
6	с нарушениями умственного развития	ДУ

3.4. Состояние доступности основных структурно-функциональных зон

№ п/п	Основные структурно-функциональные зоны	Состояние доступности, в том числе для основных категорий инвалидов <***>	Приложение	
			№ на плане	№ фото
1	2	3	4	5
1	Территория, прилегающая к зданию (участок)	ДЧ-В		
2	Вход (входы) в здание	ДЧ-И (К, О, С, Г, У)		
3	Путь (пути) движения внутри здания (в том числе пути эвакуации)	ДЧ-В		
4	Зона целевого назначения здания (целевого посещения объекта)	ДЧ-В		
5	Санитарно-гигиенические помещения	ДЧ-В		
6	Система информации и связи (на всех зонах)	ДУ		
7	Пути движения к объекту (от остановки транспорта)	ДЧ-В		

3.5. ИТОГОВОЕ ЗАКЛЮЧЕНИЕ о состоянии доступности объекта социальной инфраструктуры: Объект признан условно доступным для инвалидов, передвигающихся на креслах-колясках, с нарушениями опорно-двигательного аппарата, с нарушениями зрения, с нарушениями слуха с нарушениями умственного развития.

4. Управленческое решение (проект)

4.1. Рекомендации по адаптации основных структурных элементов объекта:

№ п/п	Основные структурно-функциональные зоны объекта	Рекомендации по адаптации объекта (вид работы) <***>
1	2	3
1	Территория, прилегающая к зданию (участок)	Индивидуальное с ТСП
2	Вход (входы) в здание	Индивидуальное с ТСП
3	Путь (пути) движения внутри здания (в том числе пути эвакуации)	Индивидуальное с ТСП
4	Зона целевого назначения здания (целевого посещения объекта)	Индивидуальное с ТСП
5	Санитарно-гигиенические помещения	Индивидуальное с ТСП
6	Система информации на объекте (на всех зонах)	Индивидуальное с ТСП
7	Пути движения к объекту (от остановки транспорта)	Индивидуальное с ТСП
8	Все зоны и участки	Индивидуальное с ТСП

4.2. Период проведения работ нет

в рамках исполнения _____

(указывается наименование документа: программы, плана)

4.3. Ожидаемый результат (по состоянию доступности) после выполнения работ по адаптации: ДП-И (О, У, С, Г), ДУ-И (К).

Оценка результата исполнения программы, плана (по состоянию доступности):

4.4. Для принятия решения требуется, не требуется (нужное подчеркнуть):

4.4.1. согласование на комиссии _____

(наименование комиссии по координации деятельности в сфере обеспечения доступной среды жизнедеятельности для инвалидов и других МГН)

4.4.2. согласование работ с надзорными органами (в сфере проектирования и строительства, архитектуры, охраны памятников, другое - указать):

4.4.3. техническая экспертиза; разработка проектно-сметной документации;

4.4.4. согласование с вышестоящей организацией (собственником объекта);

4.4.5. согласование с общественными организациями инвалидов;

4.4.6. другое: _____

Имеется заключение уполномоченной организации о состоянии доступности объекта, прилагается:

нет (наименование документа и выдавшей его организации, дата)

4.5. Информация может быть размещена (обновлена) на Карте доступности Пермского края <https://bezbarierov.permkrai.ru/>

(наименование сайта, портала)

5. Особые отметки

ПРИЛОЖЕНИЯ:

Результаты обследования:

1. территории, прилегающей к объекту, на 5 л.;
 2. входа (входов) в здание на 10 л.;
 3. путей движения в здании на 9 л.;
 4. зоны целевого назначения объекта на 7 л.;
 5. санитарно-гигиенических помещений на 5 л.;
 6. системы информации (и связи) на объекте на 4 л.
- Результаты фотофиксации на объекте на 4 л.

Руководитель комиссии

И. о. директора _____ Слобожанина О. Н. 

(Должность, ФИО) (Подпись)

Члены комиссии:

Главный библиотекарь Моисеенко М. А. 

(Должность, ФИО) (Подпись)

Главный библиотекарь ОКцО Гаянова Л. В. 

(Должность, ФИО) (Подпись)

<*> Указывается один из вариантов: "А", "Б", "ДУ", "ВНД".

<***> Указывается: ДП-В - доступно полностью всем; ДП-И (К, О, С, Г, У) - доступно полностью избирательно (указать категории инвалидов); ДЧ-В - доступно частично всем; ДЧ-И (К, О, С, Г, У) - доступно частично избирательно (указать категории инвалидов); ДУ - доступно условно; ВНД - недоступно.

<***> Указывается один из вариантов (видов работ): не нуждается; ремонт (текущий, капитальный); индивидуальное решение с ТСР; технические решения невозможны - организация альтернативной формы обслуживания.

Приложение 1
к Акту
обследования объекта
социальной, инженерной
и транспортной инфраструктур
к паспорту доступности объекта
социальной, инженерной
и транспортной инфраструктур
от "24" апреля 2025 г. N 3

I. Результаты обследования:

1. территории, прилегающей к зданию (участка)

Центральная библиотека, бульвар 48 Стрелковой Бригады, 3

N п/п	Наименование функционально-планировочного элемента	Норматив	Ссылка на норматив	Наличие элемента			Фактическое состояние (в т.ч. результаты замеров)	Выявленные нарушения и замечания	
				есть/нет	N на плане	фото		Содержание (обозначить, соответствует ли нормативу)	Значимо для инвалида (категория)
1	2	3	4	5	6	7	8	9	10
1.1	Вход (входы) на территорию								
1.1.1	Вход на территорию или участок	следует оборудовать доступными для инвалидов элементами информации об объекте	пункт 5.1.1 СП 59.13330.2020	нет					К, О, С, Г
1.1.2	Калитки	не допускается применять непрозрачные калитки на навесных петлях двустороннего действия,	пункт 5.1.2, пункт 5.4.8 СП 59.13330.2020	нет					К, О, С

		калитки с вращающимися полотнами, турникеты и другие устройства, создающие препятствие для движения МГН; для беспрепятственного проезда через калитку (ворота) инвалида на кресле-коляске бортовые камни, другие перепады на пути следует выполнять в одном уровне с пешеходными путями							
1.1.3	Ширина прохода в ограждении	не менее 0,9 м	пункт 5.1 СП 136.13330.2012	нет					К
1.2	Путь (пути) движения на территории								
1.2.1	Маршрут движения на территории	покрытие ровное, из твердых материалов, не создающее вибрацию при движении	пункт 5.1.11 СП 59.13330.2020	есть					К, О, С, Г, У
1.2.2	Покрытие из бетонных плит или брусчатки	толщина швов между плитами не более 0,01 м	пункт 5.1.11 СП 59.13330.2020	нет					К, О, С
1.2.3	Ширина доступного маршрута движения	не менее 2,0 м (минимальная ширина пути движения - 1,2 м)	пункт 5.1.7 СП 59.13330.2020	есть				соответствует	К
1.2.4	Продольный	не более 40‰ (1:25), в	пункт 5.1.7 СП	есть					К

	уклон пешеходных путей (кроме лестниц и пандусов) Поперечный уклон	стесненных условиях допускается увеличивать до 80‰ (1:12,5) от 5 до 20‰ (от 1:200 до 1:50)	59.13330.2020						
1.2.5	Пешеходные пути	на одном уровне с проезжей частью	пункт 5.1.4 СП 59.13330.2020	нет					К, О
1.2.6	Система средств информационной поддержки	обеспечена на всех путях движения, доступных для МГН	пункт 5.1.3 СП 59.13330.2020	нет					
1.2.7	На основных путях движения людей	предусмотрены не менее чем через 100-150 м места отдыха	пункт 5.3.1 СП 59.13330.2020	нет					К, О
1.2.8	Скамейки для инвалидов	с опорой для спины; подлокотником; местом для кресел-колясок	пункт 5.3.1 СП 59.13330.2020, пункт 5.12 СП 136.13330.2012	нет					К, О
1.2.9	Скамейки для инвалидов, в том числе слепых	устанавливаются на обочинах проходов и обозначаются с помощью изменения фактуры наземного покрытия	пункт 5.12 СП 136.13330.2012	нет					С
1.3	<p style="text-align: center;">Лестница (наружная).</p> <p style="text-align: center;">Если лестница отсутствует, необходимо пункты 1.3.1-1.3.8 удалить, оставив пункт 1.3.</p> <p style="text-align: center;">Если лестница есть, необходимо удалить пункт 1.3</p>								

1.4	<p align="center">Пандус (наружный).</p> <p align="center">Если пандус отсутствует, необходимо пункты 1.4.1-1.4.6 удалить, оставив пункт 1.4.</p> <p align="center">Если пандус имеется, необходимо удалить пункт 1.4</p>								
1.5	<p align="center">Автостоянка и парковка</p>								
1.5.1	Парковочные места	<p>определяется расчетом, при числе мест от общего числа: до 100 мест 5%, но не менее одного места;</p> <p>от 101 до 200 - 5 мест и дополнительно 3% числа мест свыше 100;</p> <p>от 201 до 500 - 8 мест и дополнительно 2% числа мест свыше 200;</p> <p>501 и более - 14 мест и дополнительно 1% числа мест свыше 500</p>	пункт 5.2.1 СП 59.13330.2020	нет					К, О, С, Г, У
1.5.2	Габариты специализированного места для стоянки (парковки) транспортных средств инвалида	<p>размеры 6,0 x 3,6 м;</p> <p>вдоль проезжей части его длина должна составлять 6,8 м</p>	пункт 5.2.4 СП 59.13330.2020	нет					К, О, С, Г, У
1.5.3	Расстояние до входа в предприятие, организацию или учреждение	не далее 50 м	пункт 5.2.2 СП 59.13330.2020	нет					К

1.5.4	Знаки на поверхности покрытия стоянки и знаки на вертикальной поверхности (стене, столбе, т.п.)	каждое машино-место для транспортного средства инвалида должно быть обозначено дорожной разметкой, за габаритами прохожей части пешеходных путей на высоте от 1,5 до 2,0 м	пункт 5.2.1 СП 59.13330.2020; приложение А, пункт 1.24.3 (рис. Б.16) ГОСТ Р 51256-2018	нет					К, О, С
-------	---	--	--	-----	--	--	--	--	---------

Работа по адаптации объектов

N п/п	Наименование функционально-планировочного элемента	Содержание	Виды работ
1	2	3	4
1.1	Территория, прилегающая к зданию (участок)	Не запланировано	
Общие требования к зоне		Привести в соответствие установленным нормативам	

II. Заключение по зоне:

Наименование структурно-функциональной зоны	Состояние доступности <*> (к пункту 3.4 Акта обследования)	Приложение		Рекомендации по адаптации (вид работы) <***> (к пункту 4.1 Акта обследования)
		N на плане	N фото	
1	2	3	4	5
Территория, прилегающая к зданию	ДЧ-В			Индивидуальное с ТСР

Комментарий к заключению:

<*> Указывается: ДП-В - доступно полностью всем; ДП-И (К, О, С, Г, У) - доступно полностью избирательно (указать категории инвалидов); ДЧ-В - доступно частично всем; ДЧ-И (К, О, С, Г, У) - доступно частично избирательно (указать категории инвалидов); ДУ - доступно условно; ВНД - недоступно.

<***> Указывается один из вариантов: не нуждается; ремонт (текущий, капитальный); индивидуальное решение с ТСР; технические решения невозможны - организация альтернативной формы обслуживания.

Приложение 2
к Акту
обследования объекта
социальной, инженерной
и транспортной инфраструктур
к паспорту доступности объекта
социальной, инженерной
и транспортной инфраструктур
от "24" апреля 2025 г. N 3

I. Результаты обследования:
2. входа (входов) в здание

Центральная библиотека, бульвар 48 Стрелковой Бригады, 3
(наименование объекта, адрес)

N п/п	Наименование функционально-планировочного элемента	Норматив	Ссылка на норматив	Наличие элемента			Фактическое состояние (в т.ч. результаты замеров)	Выявленные нарушения и замечания	
				есть /нет	N на плане	фото		Содержание (обозначить, соответствует ли нормативу)	Значимо для инвалида (категория)
1	2	3	4	5	6	7	8	9	10
2.1	Лестница (наружная). Если лестница отсутствует, необходимо пункты 2.1.1-2.1.10 удалить, оставив пункт 2.1. Если лестница есть, необходимо удалить пункт 2.1								
2.1.1	Поручни лестниц	с двух сторон лестничного марша; при ширине лестницы 4 м и более установлены центральные двусторонние поручни	пункт 5.2.7 ГОСТ Р 51261-2017; пункт 5.1.13 СП 59.13330.2020	нет					О, С

2.1.2	Высота поручней лестницы	высота поручня - 0,9 м; при двухуровневом - поручни должны быть расположены в одной вертикальной плоскости	пункт 5.1.13 СП 59.13330.2020; пункт 5.2.7 ГОСТ Р 51261-2017	есть				соответствует	О, С
2.1.3	Лестничный поручень	перед нижним и верхним маршами лестницы следует предусматривать завершающие части поручней, которые должны быть горизонтальными и выступать за границы лестничных маршей на 0,3 м	пункт 5.1.13 СП 59.13330.2020; пункт 5.2.7 ГОСТ Р 51261-2017	нет					О, С
2.1.4	Ширина лестничного марша	не менее 1,35 м	пункт 5.1.12 СП 59.13330.2020	есть				соответствует	О
2.1.5	Ширина проступи лестниц. Высота подступенка	ширину проступей следует принимать от 0,35 до 0,4 м; высоту ступеней - от 0,12 до 0,15 м	пункт 5.1.12 СП 59.13330.2020	есть				соответствует	О, С
2.1.6	Форма и размеры ступеней	Одинаковы по размерам ширины проступи и высоты подъема ступеней	пункт 5.1.12 СП 59.13330.2020	есть				соответствует	О, С
2.1.7	Контрастные полосы на проступи краевых	одна или несколько противоскользящих полос, контрастных с поверхностью ступени, как правило, желтого	пункт 6.2.8 СП 59.13330.2020	нет					С

	ступеней лестничных маршей	цвета, общей шириной 0,08- 0,1 м							
2.1.8	Тактильно- контрастные указатели, выполняющие функцию предупреждени я	глубиной 0,5-0,6 м и шириной, равной ширине лестничного марша, на расстоянии 0,3 м от кромки проступи первой ступени лестницы (риффы типа усеченных конусов, усеченных куполов, цилиндров, расположенных в линейном порядке)	т. 4 (рис. А.3, приложение А) ГОСТ Р 52875- 2018	нет					С
2.1.9	Лестница	продублирована пандусом или подъемным устройством	пункт 5.1.14 СП 59.13330.2020	есть					К
2.1.10	Наружные вызывные устройства	следует применять с учетом принятой организации обслуживания посетителей. Высота расположения оборудования от 0,85 до 1,1 м от поверхности пола, дороги	пункты 6.1.1, 6.4.2 СП 59.13330.2020	нет					К, О, С
2.2	Пандус (наружный). Если пандус отсутствует, необходимо пункты 2.2.1-2.2.7 удалить, оставив пункт 2.2. Если пандус имеется, необходимо удалить пункт 2.2								
2.2	Пандус (наружный)	-	-	Нет	-	-	Пандус отсутствует	-	О, С
2.2.1	Ограждения с	двухстороннее ограждение с	пункт 5.1.16,	есть				соответствует	К, О

	поручнями у пандуса	поручнями на высоте 0,9 и 0,7 м; верхний и нижний поручни пандуса должны находиться в одной вертикальной плоскости с границами проходной части пандуса (краем бортика). При перепаде высот входной площадки и поверхности тротуара не более 0,2 м допускается не менее чем с одной стороны устраивать пандус без поручня с уклоном не более 100‰	пункт 6.1.2 СП 59.13330.2020; пункт 5.2.6 ГОСТ Р 51261-2017						
2.2.2	Поручни пандусов	имеют с обеих сторон участки, выходящие за пределы длины наклонного участка пандуса на примыкающие к этому участку горизонтальные площадки протяженностью не менее 0,3 м каждый	пункт 5.2.6.1 ГОСТ Р 51261-2017	есть				соответствует	К, О
2.2.3	Расстояние между поручнями пандуса	от 0,9 м до 1,0 м	пункт 5.1.16 СП 59.13330.2020	есть				соответствует	К, О
2.2.4	Уклон одного подъема (марша)	от 30 до 40‰ (от 1:33 до 1:25) не более 15 м;	пункт 5.1.14 СП 59.13330.2020	есть				соответствует	К

	пандуса	от 40 до 50 ‰ (от 1:25 до 1:20) не более 12 м; от 50 до 60 ‰ (от 1:20 до 1:16,7) не более 9 м; от 61 до 80 ‰ (от 1:16 до 1:12,5) не более 6 м. В стесненных условиях допускается увеличение уклона до 100 ‰ при длине его наклонных плоскостей до 5,0 м, при этом передвижение людей на кресле-коляске должно быть с помощью сопровождающих лиц							
2.2.5	Бортики по продольным краям марша пандуса	не менее 0,05 м	пункт 5.1.16 СП 59.13330.2020	нет					К, О
2.2.6	Горизонтальные площадки перед началом и после завершения пандуса	при встречном движении: ширина - 1,8 м, длина - 1,5 м, при каждом изменении направления пандуса - 1,8 x 1,8 м; при одностороннем движении: ширина - 1,5 м, длина - 1,5 м, при каждом изменении направления пандуса - 1,5 x 1,5 м	пункт 5.1.16 СП 59.13330.2020	нет					К, О
2.2.7	Поверхность	нескользкая, выделена цветом	пункт 5.1.17,	есть				соответствует	К

	пандуса	или текстурой, контрастная относительно прилегающей поверхности; допускается использовать металлические решетки с размерами ячеек 0,013 м x 0,018 м	пункт 5.1.11, пункт 5.1.18 СП 59.13330.2020						
2.2.8	Применение аппарелей	не допускается на объекте	пункт 6.1.2 СП 59.13330.2020	нет					К, О
2.2.9	Входная площадка с пандусом	при перепаде высот входной площадки и поверхности тротуара не более 0,2 м допускается не менее чем с одной стороны устраивать пандус без поручня с уклоном не более 100‰	пункт 6.1.2 СП 59.13330.2020	нет					К, О
2.3	Входная площадка (перед дверью)								
2.3.1	Размеры входной площадки	с пандусом не менее 2,2 x 2,2 м; без пандуса не менее: при новом строительстве 1,6 x 2,2 м; при реконструкции или в рамках "разумного приспособления" 1,4 x 1,8 м	пункт 6.1.4 СП 59.13330.2020	есть				соответствует	К, О
2.3.2	Входная площадка при входах,	имеет козырек, навес; поверхность покрытия входной площадки твердая,	таблицы А.2, пункт 2.4 СП 136.13330.2012;	есть				соответствует	

	доступных МГН	не допускающая скольжения при намокании	пункт 6.1.4 СП 59.13330.2020						
2.4	Дверь (входная)								
2.4.1	Входные двери	имеют символ, указывающий на их доступность	пункт 4.3.7 ГОСТ Р 52131-2019	нет					К, О, С, Г, У
2.4.2	Ширина входной двери	ширина в свету не менее 0,9 м; при реконструкции, если дверные проемы в несущих конструкциях, допустимая ширина дверного проема в свету до 0,8 м; при двухстворчатых входных дверях ширина одной створки 0,9 м; задержка автоматического закрывания не менее 5 с	пункт 6.1.5 СП 59.13330.2020	есть				соответствует	К
2.4.3	Высота порога входной двери	не более 0,014 м	пункт 6.2.4 СП 59.13330.2020	нет				не соответствует	К
2.4.4	Ручка двери	имеет форму С- и П-образных ручек, позволяющую управлять ею одной рукой и не требующую применения слишком больших усилий или значительных поворотов руки в запястье контраст в сочетании цветов	пункт 6.4.1, пункт 6.4.3 СП 59.13330.2020	нет				не соответствует	К, О К, О, С

		оборудования: дверь - ручка двери							
2.4.5	Наличие контрастной маркировки на прозрачных полотнах дверей	на двух уровнях: 0,9-1,0 м и 1,3-1,4 м; контрастную маркировку допускается заменять декоративными рисунками или фирменными знаками и т.п. той же яркости	пункт 6.1.6 СП 59.13330.2020	нет					С
2.4.6	Информация об объекте	информационные таблички с использованием рельефно-линейного шрифта, а также рельефно-точечного шрифта Брайля на высоте от 1,2 до 1,6 м	пункт 6.5.9 СП 59.13330.2020	нет					С
2.4.7	Наружные вызывные устройства	следует применять с учетом принятой организации обслуживания посетителей; высота расположения оборудования от 0,85 до 1,1 м от поверхности пола, дороги	пункты 6.1.1, 6.4.2 СП 59.13330.2020	нет					К, О, С
2.5	Тамбур								
2.5.1	Размер тамбура	глубина тамбуров при прямом движении и одностороннем открывании дверей не менее 2,45 м при ширине не менее 1,6 м; свободное пространство со стороны ручки двери: при	пункт 6.1.8 СП 59.13330.2020	нет					К

		открывании от себя - не менее 0,3 м; при открывании к себе - не менее 0,6 м							
2.6	Дверь из тамбура в помещение								
2.6.1	Ширина дверного полотна	не менее 0,9 м	пункт 6.1.5 СП 59.13330.2020	есть				соответствует	К, О
2.6.2	Порог двери	не выше 0,014 м	пункт 6.2.4 СП 59.13330.2020	есть				соответствует	К, О, С
2.6.3	Ручка входной двери	имеет форму, позволяющую управлять ею одной рукой и не требующую применения больших усилий или значительных поворотов руки в запястье; контраст в сочетании цветов оборудования: дверь - ручка двери	пункт 6.4.1, пункт 6.4.3 СП 59.13330.2020	нет					К, О, С, Г, У
2.6.4	Наличие контрастной маркировки на прозрачных полотнах дверей	на двух уровнях: 0,9-1,0 м и 1,3-1,4 м; контрастную маркировку допускается заменять декоративными рисунками или фирменными знаками и т.п. той же яркости	пункт 6.1.6 СП 59.13330.2020	нет					С

Работа по адаптации объектов

№ п/п	Наименование функционально-планировочного элемента	Содержание	Виды работ
1	2	3	4
2.1	Лестница (наружная)		
2.2	Пандус (наружный)		
2.3	Входная площадка (перед дверью)		
2.4	Дверь (входная)	Не запланировано	
2.5	Тамбур		
2.6	Дверь из тамбура в помещение	Не запланировано	
Общие требования к зоне		Привести в соответствие нормативным требованиям	

II. Заключение по зоне:

Наименование структурно-функциональной зоны	Состояние доступности <*> (к пункту 3.4 Акта обследования)	Приложение		Рекомендации по адаптации (вид работы) <***> (к пункту 4.1 Акта обследования)
		№ на плане	№ фото	
1	2	3	4	5
Вход (входы) в здание	ДЧ-И (К, О, С, Г, У)			Индивидуальное с ТСР

Комментарий к заключению: _____

<*> Указывается: ДП-В - доступно полностью всем; ДП-И (К, О, С, Г, У) - доступно полностью избирательно (указать категории инвалидов); ДЧ-В - доступно частично всем; ДЧ-И (К, О, С, Г, У) - доступно частично избирательно (указать категории инвалидов); ДУ - доступно условно; ВНД - недоступно.

<***> Указывается один из вариантов: не нуждается; ремонт (текущий, капитальный); индивидуальное решение с ТСР; технические решения невозможны - организация альтернативной формы обслуживания.

Приложение 3
к Акту
обследования объекта
социальной, инженерной
и транспортной инфраструктур
к паспорту доступности объекта
социальной, инженерной
и транспортной инфраструктур
от "24" апреля 2025 г. N 3

I. Результаты обследования:

3. пути (путей) движения внутри здания (в том числе путей эвакуации)

Центральная библиотека, бульвар 48 Стрелковой Бригады, 3

(наименование объекта, адрес)

N п/п	Наименование функционально-планировочного элемента	Норматив	Ссылка на норматив	Наличие элемента			Фактическое состояние (в т.ч. результаты замеров)	Выявленные нарушения и замечания	
				есть /нет	N на плане	фото		Содержание (обозначить, соответствует ли нормативу)	Значимо для инвалида (категория)
1	2	3	4	5	6	7	8	9	10
3.1	<p style="text-align: center;">Коридор (вестибюль, зона ожидания, галерея, балкон). При описании данной зоны необходимо указывать, где находится тот или иной элемент. При отсутствии контрольно-пропускного устройства необходимо пункт 3.1.1 удалить. В жилых зданиях, зданиях домов-интернатов, геронтологических центров, домов сестринского ухода, хосписов, а также в зданиях общеобразовательных и дошкольных образовательных организаций тактильные напольные указатели не предусматриваются</p>								
3.1.2	Ширина путей движения (в коридорах,	не менее 1,8 м, допускается ширина коридора 1,5-1,2 м с организацией разъездов	пункт 6.2.1 СП 59.13330.2020	нет					К, О

	галереях и т.п.)	(карманов) для кресел-колясок длиной не менее 2 м при общей с коридором ширине не менее 1,8 м в пределах прямой видимости следующего кармана							
3.1.3	Подходы к оборудованию и мебели должны быть по ширине	ширина не менее 0,9 м; для поворота на 90° - 1,2 x 1,2 м; разворот на 180° - диаметром 1,4 м	пункт 6.2.2 СП 59.13330.2020	нет					К
3.1.4	Зоны отдыха	на каждом этаже, где ожидаются посетители, зоны отдыха на 2-3 места, в т.ч. для инвалидов на колясках	пункт 6.2.5 СП 59.13330.2020	нет					К, О, С
3.1.5	Тактильные напольные направляющие указатели	для обозначения основных путей безопасного передвижения при ширине более 4 м и длине более 70 м к месту обслуживания, если отсутствуют иные направляющие ориентиры (непрерывные линии стен, поручни, ограждения)	пункт 6.5.12 СП 59.13330.2020	нет					С
3.2	<p style="text-align: center;">Лестница внутри здания.</p> <p style="text-align: center;">Если лестница отсутствует, необходимо пункты 3.2.1-3.2.11 удалить, оставив пункт 3.2.</p> <p style="text-align: center;">Если лестница оборудована, необходимо удалить пункт 3.2.</p> <p>При описании данной зоны необходимо указать, где находится лестница ("лестница, ведущая на второй этаж", "лестница после входа в здание" и т.п.). При необходимости нормативы можно продублировать</p>								

3.2.1	Ступени лестницы, ведущей на второй этаж	ровные, без выступов, с шероховатой поверхностью; на боковых краях ступеней, не примыкающих к стенам, есть бортики высотой не менее 0,02 м или другие устройства для предотвращения соскальзывания трости или ноги	пункт 6.2.8 СП 59.13330.2020	нет					О, С, Г, У
3.2.2	Проступи ступеней	горизонтальные шириной 0,3 м (допускается от 0,28 до 0,35 м); высота ступеней - 0,15 м (допускается от 0,13 до 0,17 м)	пункт 6.2.8 СП 59.13330.2020	нет					С, О
3.2.3	В пределах одного марша лестницы	ступени, различающиеся по высоте и ширине, не допускаются; применение ступеней из прозрачных и полированных материалов не допускается	пункт 6.2.8 СП 59.13330.2020	есть				соответствует	
3.2.4	Проступи краевых ступеней лестничных маршей	нанесены одна или несколько противоскользящих полос, контрастных с поверхностью ступени, как правило, желтого цвета, общей шириной 0,08 - 0,1 м; расстояние между краем контрастной полосы и краем проступи ступени не более 0,04 м	пункт 6.2.8 СП 59.13330.2016	нет					С

3.2.5	Тактильные полосы перед лестницей	если лестница включает в себя несколько маршей, предупреждающая тактильная полоса обустраивается только перед верхней ступенью верхнего марша и нижней ступенью нижнего марша	пункт 6.2.8 СП 59.13330.2020	есть				соответствует	
3.2.6	Ограждения с поручнями	вдоль обеих сторон открытых лестниц на высоте 0,9 м (+/- 0,03 м)	пункт 6.2.11 СП 59.13330.2020	нет					О, С
3.2.7	Поручень ограждений	с внутренней стороны лестницы непрерывный по всей ее высоте	пункт 6.2.11 СП 59.13330.2020	есть				соответствует	О, С
3.2.8	Завершающие горизонтальные части поручня	длиннее марша лестницы на 0,3 м (+/- 0,03 м); имеют нетравмирующее завершение	пункт 6.2.11, пункт 5.1.13 СП 59.13330.2016	есть				соответствует	О, С
3.2.9	Диаметр поручня	округлого сечения диаметром от 0,04 до 0,05 м (для детей - 0,03 м)	пункт 6.2.12 СП 59.13330.2020	есть				соответствует	О, С, Г, У
3.2.10	Расстояние в свету между поручнем и стеной	не менее 0,045 м; стена вдоль поручня должна быть гладкой	пункт 6.2.12 СП 59.13330.2020	есть				соответствует	О, С
3.2.11	Рельефные обозначения этажей	на боковой, внешней по отношению к маршу, поверхности поручней общественных зданий	пункт 6.2.12 СП 59.13330.2020	нет					С

3.3	<p>Пандус (внутри здания).</p> <p>Если пандус отсутствует, необходимо пункты 3.3.1-3.3.9 удалить, оставив пункт 3.3.</p> <p>Если пандус имеется, необходимо удалить пункт 3.3</p>								
3.3	Пандус (внутри здания)	-	-	Нет	-	-	Пандус внутри здания отсутствует	-	К
3.4	<p>Лифт пассажирский (или подъемник).</p> <p>Если лифт (подъемник) отсутствует, необходимо оставить пункт 3.4, остальные пункты удалить.</p> <p>Если лифт (подъемник) имеется, необходимо удалить пункт 3.4</p>								
3.4	Лифт пассажирский (или подъемник)	-	-	Нет	-	-	Лифт пассажирский (или подъемник) не оборудован	-	К
3.5	<p>Дверь.</p> <p>При описании данной функциональной зоны необходимо указывать местоположение дверей.</p> <p>Здесь приводится описание дверей, установленных в коридорах (а не тех, которые ведут в помещения)</p>								
3.5.1	Ширина дверных проемов на абонемент и на лестницу 2 этажа	0,9 м, если дверные проемы находятся в несущих конструкциях, допускается уменьшать ширину дверного проема в свету до 0,8 м; порог не более 0,014 м	пункт 6.1.5, пункт 6.2.4 СП 59.13330.2020	есть				соответствует	К
3.5.2	Высота дверного порога	не более 0,014 м	пункт 6.2.4 СП 59.13330.2020	есть				соответствует	К, О, С

3.5.3	Наличие контрастной маркировки на прозрачных полотнах дверей	на двух уровнях: 0,9-1,0 м и 1,3-1,4 м; контрастную маркировку допускается заменять декоративными рисунками или фирменными знаками, узорами и т.п. той же яркости	пункт 6.1.6 СП 59.13330.2020	нет					С
3.5.4	Дверные ручки	имеют С- и П-образные формы, позволяющие инвалиду управлять ими одной рукой и не требующие применения слишком больших усилий или значительных поворотов руки в запястье	пункт 6.4.3 СП 59.13330.2020	есть				соответствует	К, О
3.6	Пути эвакуации (безопасные зоны)								
3.6.1	Места обслуживания или постоянного нахождения инвалидов	размещены на расстоянии не более 15 м от выходов из помещений	пункт 6.2.20 СП 59.13330.2020	нет					К, С
3.6.2	Ширина эвакуационных выходов (дверей)	не менее 1,2 м	пункт 6.2.21 СП 59.13330.2020	есть				соответствует	
3.6.3	Ширина горизонтальных участков путей эвакуации, а также пандусов	ширина не менее 1,2 м - уклон не более 5%	пункт 6.2.21 СП 59.13330.2020	есть				соответствует	

3.6.4	Двери на путях эвакуации	имеет цвет, который с учетом освещенности при аварийном освещении будет обеспечивать контраст относительно цвета стены	пункт 6.2.23 СП 59.13330.2020	есть				соответствует	
3.6.5	Ширина марша лестницы	1,35 м с числом людей более 200 человек; 1,6 м с числом людей более 600 человек; 1,2 м с числом людей менее 200 человек	пункт 6.2.24 СП 59.13330.2020	есть				соответствует	
3.6.6	Зоны безопасности	не менее одной пожаробезопасной зоны на этаж в пределах помещений одного пожарного отсека для инвалидов, которые не могут эвакуироваться самостоятельно; на этажах, имеющих эвакуационные выходы наружу, пожаробезопасные зоны не требуются	пункт 6.2.25 СП 59.13330.2020	нет					
3.6.7	Пожаробезопасная зона	имеющая выход на лестничную клетку, имеет место для размещения необходимых приспособлений для эвакуации (не менее одних носилок и двух эвакуационных кресел на	пункт 6.2.28 СП 59.13330.2020	нет					

		каждые 10 человек)							
3.6.8	Эвакуационные лестницы	на проступях верхней и нижней ступеней каждого марша нанесены контрастные или контрастные фотолуминесцентные полосы общей шириной 0,08-0,1 м, расстояние между краем контрастной полосы и краем проступи ступени не более 0,04 м	пункт 6.2.8, пункт 6.2.29 СП 59.13330.2020	нет					
3.6.9	Поручни лестниц на путях эвакуации	в условиях темноты они имеют яркостный контраст за счет применения фотолуминесцентных материалов либо источников искусственной подсветки	пункт 6.2.29 СП 59.13330.2020	нет					

Работа по адаптации объектов

№ п/п	Наименование функционально-планировочного элемента	Содержание	Виды работ
1	2	3	4
3.1	Коридор (вестибюль, зона ожидания, галерея, балкон)		
3.2	Лестница (внутри здания)		
3.3	Пандус (внутри здания)		
3.4	Лифт пассажирский (или подъемник)		
3.5	Дверь		
3.6	Пути эвакуации	Не запланировано	
Общие требования к зоне		Привести в соответствие нормативным требованиям	

II. Заключение по зоне:

Наименование структурно-функциональной зоны	Состояние доступности <*> (к пункту 3.4 Акта обследования)	Приложение		Рекомендации по адаптации (вид работы) <***> (к пункту 4.1 Акта обследования)
		№ на плане	№ фото	
1	2	3	4	5
Пути (путей) движения внутри здания (в том числе путей эвакуации)	ДЧ-В			Индивидуальное с ТСП

Комментарий к заключению: _____

<*> Указывается: ДП-В - доступно полностью всем; ДП-И (К, О, С, Г, У) - доступно полностью избирательно (указать категории инвалидов); ДЧ-В - доступно частично всем; ДЧ-И (К, О, С, Г, У) - доступно частично избирательно (указать категории инвалидов); ДУ - доступно условно; ВНД - недоступно.

<***> Указывается один из вариантов: не нуждается; ремонт (текущий, капитальный); индивидуальное решение с ТСП; технические решения невозможны - организация альтернативной формы обслуживания.

Приложение 4
к Акту
обследования объекта
социальной, инженерной
и транспортной инфраструктур
к паспорту доступности объекта
социальной, инженерной
и транспортной инфраструктур
от "24" апреля 2025 г. № 3

I. Результаты обследования:
4. зоны целевого назначения здания (целевого посещения объекта)
Вариант I - зона обслуживания инвалидов
Центральная библиотека, бульвар 48 Стрелковой Бригады, 3
(наименование объекта, адрес)

№ п/п	Наименование функционально-планировочного элемента	Норматив	Ссылка на норматив	Наличие элемента			Фактическое состояние	Выявленные нарушения и замечания	
				есть /нет	№ на плане	фото		Содержание	Значимо для инвалида (категория)
1	2	3	4	5	6	7	8	9	10
4.1	Кабинетная форма обслуживания (зона приема посетителей)								
4.1.1	Информирующие таблички помещений (в том числе тактильно-звуковые) с использованием рельефно-	перед входами во внутренние помещения, в которых оказываются услуги, с указанием назначения помещения, размещаются рядом с дверью со стороны дверной	пункт 6.5.9 СП 59.13330.2020	нет					С

	линейного шрифта, а также рельефно-точечного шрифта Брайля	ручки на высоте от 1,2 до 1,6 м от уровня пола и на расстоянии 0,1 м от края таблички до края дверного проема							
4.1.2	Ширина дверного проема	не менее 0,9 м	пункт 6.2.4 СП 59.13330.2020	есть				соответствует	К
4.1.3	Высота дверного порога	не более 0,014 м	пункт 6.2.4 СП 59.13330.2020	есть				соответствует	К, О, С
4.1.4	Дверные ручки	имеют форму, позволяющую управлять ими одной рукой и не требующую применения слишком больших усилий	пункт 6.4.3 СП 59.13330.2020	есть				соответствует	К, О
4.1.5	Ширина прохода в помещении с оборудованием и мебелью	не менее 1,2 м	пункт 6.2.2 СП 59.13330.2020		есть			соответствует	К
4.1.6	Поверхность столов, прилавков и других мест обслуживания, используемых посетителями на креслах-колясках	находится на высоте не более 0,80-0,85 м над уровнем пола. Ширина и высота проема для ног должны быть не менее 0,75 м, глубина - не менее 0,5 м	пункт 8.1.7 СП 59.13330.2020	нет					К
4.1.7	Зоны дополнительного озвучивания	система озвучивания - индукционная система	пункт 4.15 СП 138.13330.2012	нет					Г

4.2	Зальная форма обслуживания (описание зрительного, актового, экспозиционного зала и т.п.)								
4.2.1	Ширина дверного проема	не менее 0,9 м	пункт 6.2.4 СП 59.13330.2020	нет					К
4.2.2	Высота дверного порога	не более 0,014 м	пункт 6.2.4 СП 59.13330.2020	нет					К, О, С
4.2.3	Ширина прохода в помещении с оборудованием и мебелью	не менее 1,2 м	пункт 6.2.2 СП 59.13330.2020	нет					К
4.2.4	Места для инвалидов в зальных помещениях	стулья или скамьи с подлокотниками из расчета не менее одного стула с подлокотником на пять стульев без подлокотников. Скамьи должны иметь опору для спины и пространство под сиденьем глубиной не менее 1/3 глубины скамьи	пункт 8.6.3 СП 59.13330.2020	нет					О
4.2.5	Расчетное число зрительских мест для инвалидов	не менее 5% общего числа зрителей	пункт 8.1.5 СП 59.13330.2020	нет					К
4.2.6	Размеры места для зрителя, использующего кресло-коляску	0,9 x 1,4 м	пункт 8.1.6 СП 59.13330.2020	нет					К
4.2.7	Система усиления звука	индивидуальное и коллективное пользование	пункт 8.1.9 СП 59.13330.2020	нет					Г

		устройства улучшения звука	ГОСТ Р 51671						
4.2.8	Доступность мест для инвалидов с нарушением слуха	размещены в зоне действия системы обеспечения разборчивости звуковой информации и зоны действия системы тифлокомментирования, а также в зоне видимости "бегущей строки", телемонитора или зоны для размещения сурдопереводчика	пункт 8.1.5 СП 59.13330.2020	нет					Г
4.2.9	Пандусы и ступени в зоне зрительских мест	имеют подсветку или фотолюминесцентную маркировку при использовании в зале затемнения	пункт 8.1.6 СП 59.13330.2020	нет					С
4.3	Прилавочная форма обслуживания								
4.3.1	Высота поверхности места обслуживания	не более 0,85 м над уровнем пола	пункт 8.1.7 СП 59.13330.2020	нет					К
4.3.2	Зоны дополнительного озвучивания	система озвучивания - индукционная система	пункт 4.15 СП 138.13330.2012	нет					Г
Касса.									
В соответствии с пунктом 8.4.2 СП 59.13330.2020 в расчетно-кассовой зоне должно быть приспособлено не менее одного доступного контрольно-кассового аппарата									

4.3.3	Ширина прохода около кассы	не менее 1,2 м	пункт 8.4.2 СП 59.13330.2020	нет					
4.3.4	Высота кассы	высота не более 0,80-0,85 м над уровнем пола; ширина и высота проема для ног не менее 0,75 м, глубина - не менее 0,5 м	пункт 8.1.7 СП 138.13330.2020	нет					
4.3.5	Высота устройств, которыми могут воспользоваться инвалиды внутри здания	часть стойки-барьера обслуживания, прилавка высотой 0,85 м от уровня пола; ширина рабочего фронта прилавка, стола, стойки, барьера и т.п. у места получения услуги не менее 1,0 м; не менее одной стойки обслуживания посетителей оборудовать системой обеспечения разборчивости звуковой информации	пункт 8.1.7 СП 59.13330.2020	нет					
4.3.6	Зоны дополнительного озвучивания	Система озвучивания - индукционная система	пункт 4.15 СП 138.13330.2012	нет					Г
4.4	Менеджмент объекта по обеспечению доступности услуг								
4.4.1	Организация оказания помощи в преодолении барьеров и	Наличие	статья 15 Федерального закона от 24 ноября 1995 г.						

	сопровождение инвалидов при предоставлении услуг на объекте организации		N 181-ФЗ						
4.4.2	Обеспечение допуска на объект, в котором предоставляются услуги, или к месту предоставления услуги собаки-проводника при наличии документа, подтверждающего ее специальное обучение	Наличие	статья 15 Федерального закона от 24 ноября 1995 г. N 181-ФЗ						
4.4.3	Организация инструктирования или обучения специалистов, работающих с инвалидами, по вопросам, связанным с обеспечением доступности для них объектов	Наличие	статья 15 Федерального закона от 24 ноября 1995 г. N 181-ФЗ						

Работа по адаптации объектов

№ п/п	Наименование функционально-планировочного элемента	Содержание	Виды работ
1	2	3	4
4.1	Кабинетная форма обслуживания (зона приема посетителей)	не запланирована	
4.2	Зальная форма обслуживания (описание зрительного, актового, экспозиционного зала и т.п.)		
4.3	Прилавочная форма обслуживания		
4.4	Менеджмент объекта по обеспечению доступности услуг		
Общие требования к зоне		Привести в соответствие нормативным требованиям	

II. Заключение по зоне:

Наименование структурно-функциональной зоны	Состояние доступности <*> (к пункту 3.4 Акта обследования)	Приложение		Рекомендации по адаптации (вид работы) <***> (к пункту 4.1 Акта обследования)
		№ на плане	№ фото	
1	2	3	4	5
Зоны целевого назначения здания (целевого посещения объекта)	ДЧ-В			Индивидуальное решение с ТСП

Комментарий к заключению: _____

<*> Указывается: ДП-В - доступно полностью всем; ДП-И (К, О, С, Г, У) - доступно полностью избирательно (указать категории инвалидов); ДЧ-В - доступно частично всем; ДЧ-И (К, О, С, Г, У) - доступно частично избирательно (указать категории инвалидов); ДУ - доступно условно; ВНД - недоступно.

<***> Указывается один из вариантов: не нуждается; ремонт (текущий, капитальный); индивидуальное решение с ТСП; технические решения невозможны - организация альтернативной формы обслуживания.

Приложение 5
к Акту
обследования объекта
социальной, инженерной
и транспортной инфраструктур
к паспорту доступности объекта
социальной, инженерной
и транспортной инфраструктур
от "24" апреля 2025 г. N 3

I. Результаты обследования:
5. санитарно-гигиенических помещений
Центральная библиотека, бульвар 48 Стрелковой Бригады, 3
(наименование объекта, адрес)

N п/п	Наименование функционально-планировочного элемента	Норматив	Ссылка на норматив	Наличие элемента			Фактическое состояние	Выявленные нарушения и замечания	
				есть/нет	N на плане	фото		Содержание	Значимо для инвалида (категория)
1	2	3	4	5	6	7	8	9	10
5.1	Туалетная комната								
5.1.1	Ширина дверного проема	не менее 0,9 м; двери должны открываться наружу	пункт 6.2.4 СП 59.13330.2020	есть				соответствует	К
5.1.2	Дверной порог	отсутствует или не более 0,014 м	пункт 6.2.4 СП 59.13330.2020	нет				Не соответствует	К, О
5.1.3	Дверные ручки	форма, позволяющая управлять одной рукой и не требующая применения	пункт 6.4.3 СП 59.13330.2020	есть				соответствует	К, О

		слишком больших усилий							
5.1.4	Размеры санитарно-гигиенического помещения	доступные кабины уборной в туалетных блоках 1,65 x 2,2 м; универсальные кабины уборных: с центральным расположением унитаза 2,2 x 2,25 м; с правым или левым расположением унитаза 1,7 x 2,2 м	пункт 6.3.3 СП 59.13330.2020	есть				соответствует	К
5.1.5	Сбоку от унитаза предусмотрено пространство для размещения кресла-коляски	шириной не менее 0,8 м	пункт 6.3.3 СП 59.13330.2020	есть				соответствует	К, О
5.1.6	Свободное пространство для разворота кресла-коляски	диаметром не менее 1,4 м	пункт 6.3.3 СП 59.13330.2020	есть				соответствует	К
5.1.7	Поручни у унитаза	один или оба откидные	пункт 6.3.3 СП 59.13330.2020; пункт 5.2.8 ГОСТ Р 51261-2017	есть				соответствует	К, О
5.1.8	Ширина между поручнями унитаза	не более 0,6 м	приложение Г, рис. Г.4 ГОСТ Р 51261-2017	нет				Не соответствует	К

5.1.9	Конфигурация унитаза	высота 0,45-0,5 м (от пола до сиденья), длина 0,7 м; имеет опору для спины; с автоматическим сливом воды или с ручным кнопочным управлением	пункт 6.3.3, пункт 6.3.9 СП 59.13330.2020	нет						К, О
5.1.10	Писсуар	на высоте от пола не более 0,4 м; с автоматическим сливом воды или с ручным кнопочным управлением	пункт 6.3.3 СП 59.13330.2020, пункт 5.2.8.6 ГОСТ Р 51261-2017	нет						К
5.1.11	Требования к раковине	высотой не более 0,80-0,85 м над уровнем пола; ширина и высота проема для ног не менее 0,75 м, глубина - не менее 0,5 м	пункт 6.3.3, пункт 8.1.7 СП 59.13330.2020	есть					соответствует	К
5.1.12	Поручни у раковины	наличие	пункт 5.2.8.9 ГОСТ Р 51261-2017	есть					соответствует	О
5.1.13	Водопроводные краны	водопроводные краны с рычажной рукояткой и термостатом, а при возможности - с автоматическими и сенсорными кранами бесконтактного типа	пункт 6.3.9 СП 59.13330.2020	есть					соответствует	О
5.1.14	Крючки для одежды, костылей и	на высоте 0,85-1,1 м от уровня пола	пункт 6.4.2 СП 59.13330.2020	нет						К, О

	других принадлежностей								
5.1.15	Информационные таблички помещений	со стороны ручки (выполненные рельефно-графическим и рельефно-точечным способом), расположенные на высоте от 1,2 до 1,6 м от уровня пола и на расстоянии 0,1-0,5 м от края двери	пункт 6.3.6 СП 59.13330.2020	нет					К, О, С
5.1.16	Кнопка вызова персонала	оборудованы системой тревожной сигнализации или системой двухсторонней громкоговорящей связи	пункт 6.3.6 СП 59.13330.2020	нет					К, О, С
5.2	Душевая/ванная комната								
5.2.1	В помещениях душевых следует предусматривать не менее одной кабины, оборудованной для инвалида на кресле-коляске	предусматривается пространство для подъезда кресла-коляски	пункт 6.3.4 СП 59.13330.2020	нет					
5.2.2	Ширина дверного проема	не менее 0,9 м; двери должны открываться наружу	пункт 6.3.3 СП 59.13330.2020	нет					К
5.2.3	Дверной порог	отсутствие или не более	пункт 6.2.4 СП	нет					К, О

		0,014 м	59.13330.2020						
5.2.4	Дверные ручки	форма, позволяющая управлять одной рукой и не требующая применения слишком больших усилий	пункт 6.4.3 СП 59.13330.2020	нет					К, О
5.2.5	Для инвалидов с нарушением опорно-двигательного аппарата и нарушением зрения	закрытые душевые кабины; нескользкий пол; поддон без порога	пункт 6.3.5 СП 59.13330.2020	нет					К, О, С
5.2.6	Сиденье складное переносное или закрепленное на стене. Поручни. Душ	сиденье на высоте не более 0,48 м от уровня поддона; незакрепленный, ручной душ; настенные поручни; глубина и длина сиденья не менее 0,5 м	пункт 6.3.5 СП 59.13330.2020; пункт 5.2.8.7, пункт 5.2.8.8 ГОСТ Р 51261-2017	нет					К, О
5.2.7	Размеры душевых	закрытые 1,8 x 1,8 м; открытые и со сквозным проходом 1,2 x 0,9 м	пункт 6.3.7 СП 59.13330.2020	нет					К, О
5.2.8	Габариты поддона (трапа) в душевых	свободная зона не менее 0,9 x 1,5 м	пункт 6.3.7 СП 59.13330.2020	нет					К, О
5.2.9	Кнопка вызова персонала	оборудованы системой тревожной сигнализации или системой двухсторонней громкоговорящей связи	пункт 6.3.6 СП 59.13330.2020	нет					К, О, С

Приложение 6
к Акту
обследования объекта
социальной, инженерной
и транспортной инфраструктур
к паспорту доступности объекта
социальной, инженерной
и транспортной инфраструктур
от "24" апреля 2025 г. N _3__

I. Результаты обследования:
6. системы информации на объекте
Центральная библиотека, бульвар 48 Стрелковой Бригады, 3
(наименование объекта, адрес)

N п/п	Наименование функционально-планировочного элемента	Норматив	Ссылка на норматив	Наличие элемента			Фактическое состояние	Выявленные нарушения и замечания	
				есть /нет	N на плане	фото		Содержание	Значимо для инвалида (категория)
1	2	3	4	5	6	7	8	9	10
6.1	Визуальные, акустические, тактильные средства информации. В данном разделе представлено общее состояние информационной доступности для инвалидов. Описание отдельных элементов информационной доступности есть в других приложениях								
6.1.1	Возможность получения заблаговременной информации о доступности объекта, режиме его работы и порядке	интернет-ресурс (сайт, соц. сети и т.д.), телефон	пункт 4.3.3. СП 136.13330.2012; ГОСТ Р 52872-2019	есть				соответствует	К, О, С, Г, У

	обслуживания инвалидов								
6.1.2	Визуальные информационные знаки и указатели	размещены с учетом: угла поля наблюдения; зоны досягаемости (как для людей на креслах-колясках, так и для людей с нарушением зрения); отсутствия бликования, слепящего или недостаточного освещения и т.д.	ГОСТ Р 51671-2020	нет					К, О, Г, С, У
6.1.3	Визуальные средства информации. Информационные стенды	на контрастном фоне с размерами знаков, соответствующими расстоянию распознавания на высоте не менее 1,5 м и не более 4,5 м от уровня пола	пункт 6.5.4 СП 59.13330.2020; пункт 6.2 ГОСТ Р 51671-2020	нет					К, О, С, Г, У
6.1.4	Акустические средства информации	оборудование зон обслуживания системами усиления слышимости: индукционные системы	пункт 10.3 СП 136.13330.2012	нет					С, Г
6.1.5	Световые оповещатели, эвакуационные знаки пожарной безопасности, указывающие	наличие	пункт 6.5.5 СП 59.13330.2020	есть				соответствует	Г

	направление движения								
6.1.6	Информирующие тактильные таблички с использованием рельефных знаков и символов, а также рельефно-точечного шрифта Брайля	размещаются рядом с дверью со стороны дверной ручки на высоте от 1,2 до 1,6 м: перед входом в здание с указанием наименования учреждения, времени оказания услуг (приемных часов); перед входами во внутренние помещения, с указанием номера и назначения помещения	пункт 6.5.9 СП 59.13330.2020; ГОСТ Р 51671-2020	нет					С
6.1.7	Печатные носители статической информации (указатели, таблички, вывески, щиты, стенды, аппликации и т.п.)	наличие	пункт 10.1 СП 136.13330.2012	нет					С, К, Г
6.1.8	Звуковые сигнальные устройства аварийной и предупреждающей сигнализации	звуковые сигнальные устройства, дублирующие световые сигнальные устройства аварийной и предупреждающей сигнализации	пункт 10.1 СП 136.13330.2012	нет					С
6.1.9	Тактильно-	тактильные схемы,	пункт 10.1 СП	нет					С

	визуальные указатели, выполненные рельефным шрифтом и рельефно-точечным шрифтом Брайля	тактильно-визуальные указатели, информационные таблички и наклейки	136.13330.2012						
--	--	--	----------------	--	--	--	--	--	--

Работа по адаптации объектов

N п/п	Наименование функционально-планировочного элемента	Содержание	Виды работ
1	2	3	4
6.1	Визуальные, акустические, тактильные средства информации	не запланирована	
Общие требования к зоне		Привести в соответствие установленным нормативам	

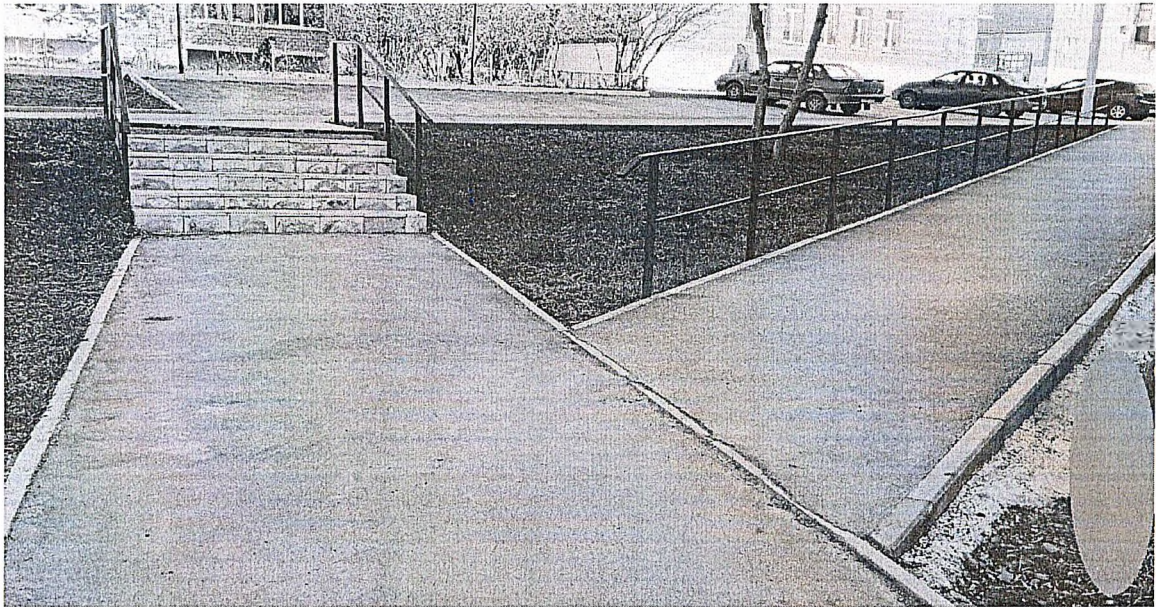
II. Заключение по зоне:

Наименование структурно-функциональной зоны	Состояние доступности <*> (к пункту 3.4 Акта обследования)	Приложение		Рекомендации по адаптации (вид работы) <***> (к пункту 4.1 Акта обследования)
		N на плане	N фото	
1	2	3	4	5
Системы информации на объекте	ДУ			Индивидуальное с ТСР

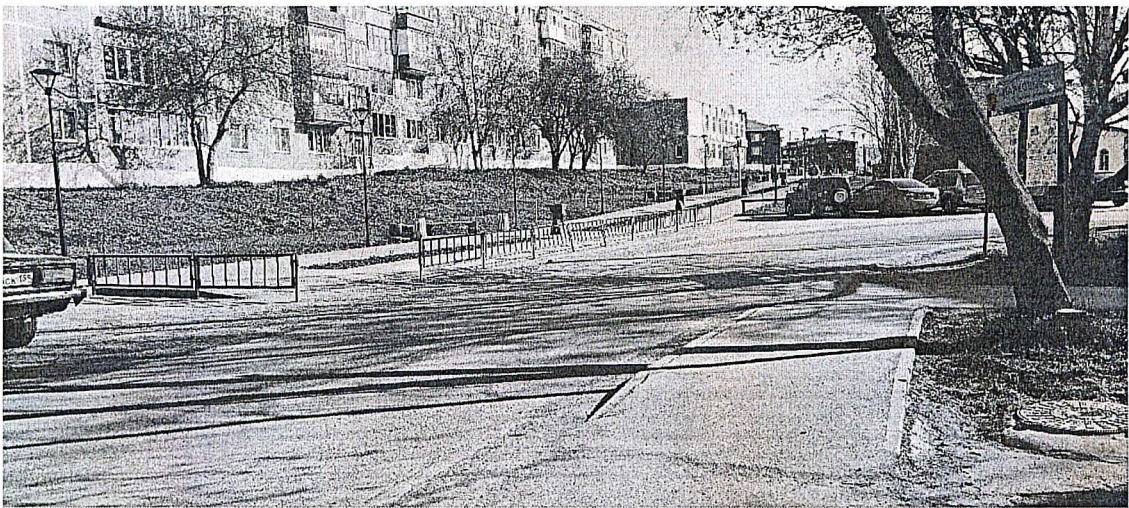
Комментарий к заключению: _____

<*> Указывается: ДП-В - доступно полностью всем; ДП-И (К, О, С, Г, У) - доступно полностью избирательно (указать категории инвалидов); ДЧ-В - доступно частично всем; ДЧ-И (К, О, С, Г, У) - доступно частично избирательно (указать категории инвалидов); ДУ - доступно условно; ВНД - недоступно.

<***> Указывается один из вариантов: не нуждается; ремонт (текущий, капитальный); индивидуальное решение с ТСР; технические решения невозможны - организация альтернативной формы обслуживания



Выход к Бульвару культуры



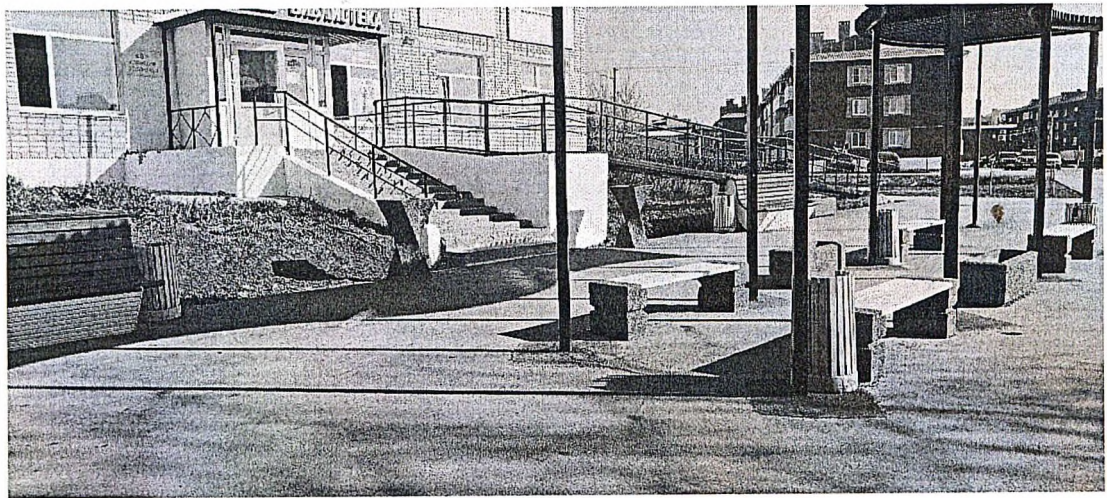
Вход на Бульвар культуры



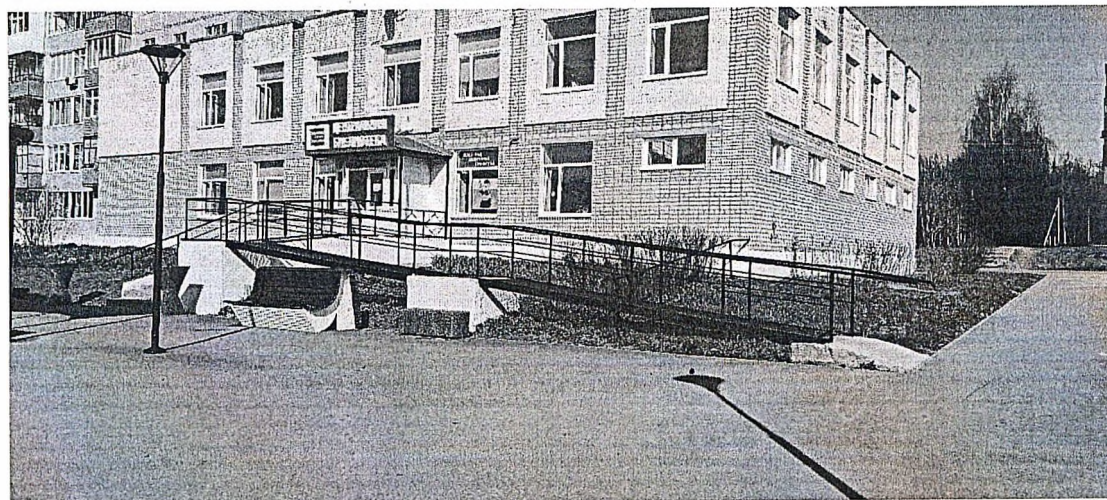
Вход на Бульвар культуры 2



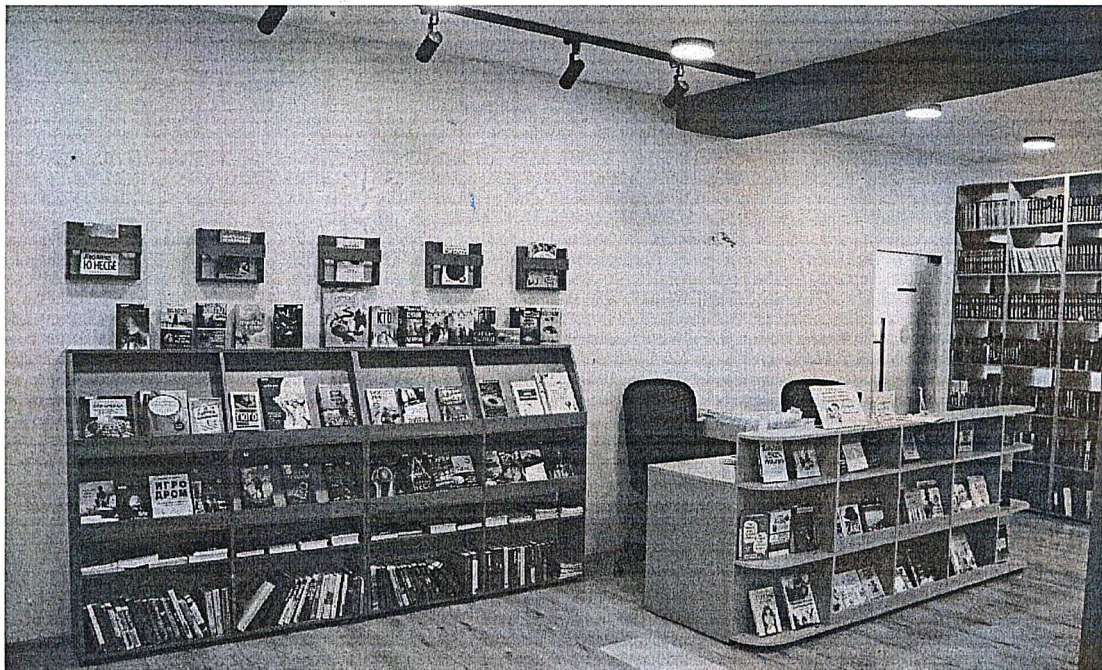
Главный вход



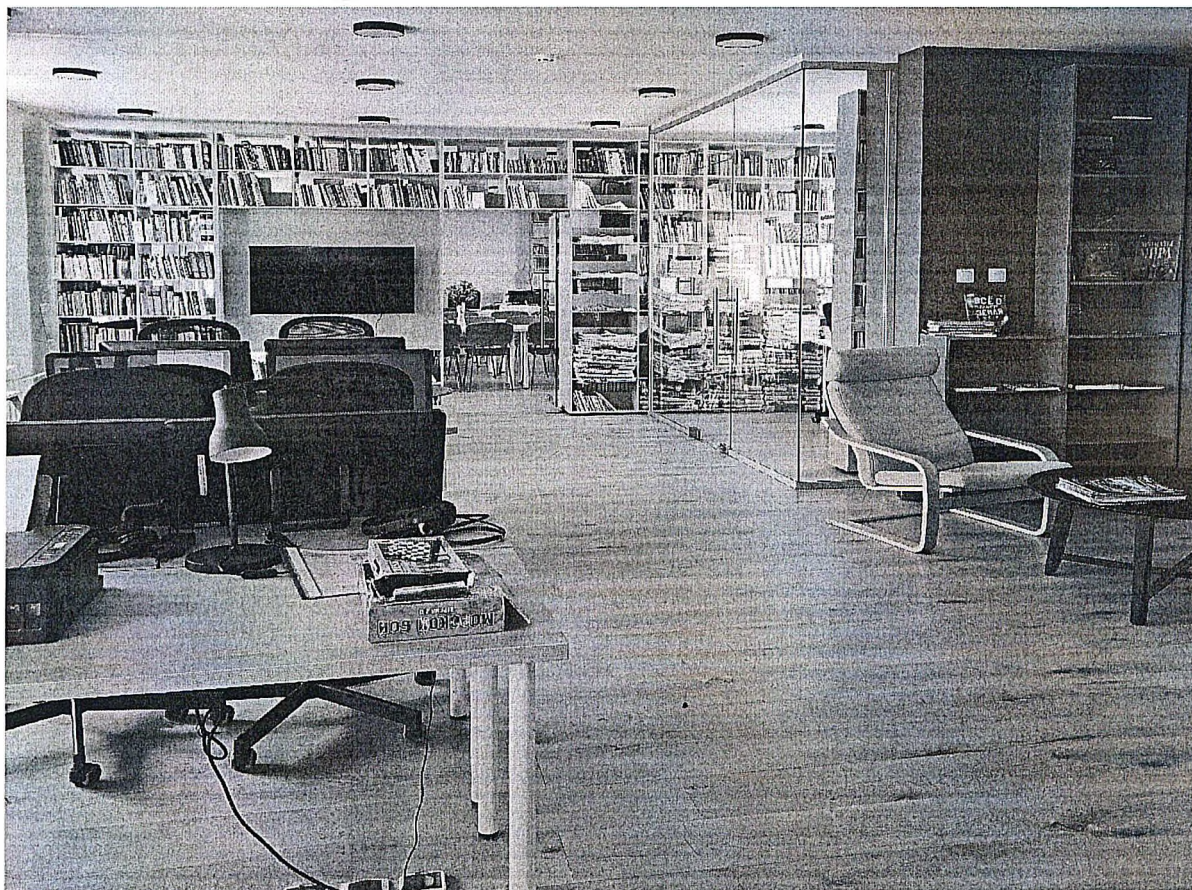
Зона отдыха



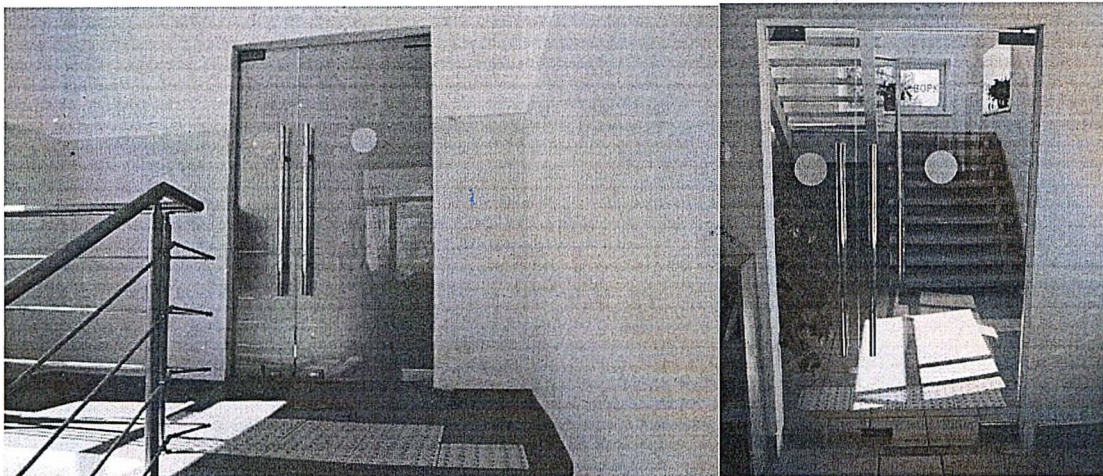
Пандус



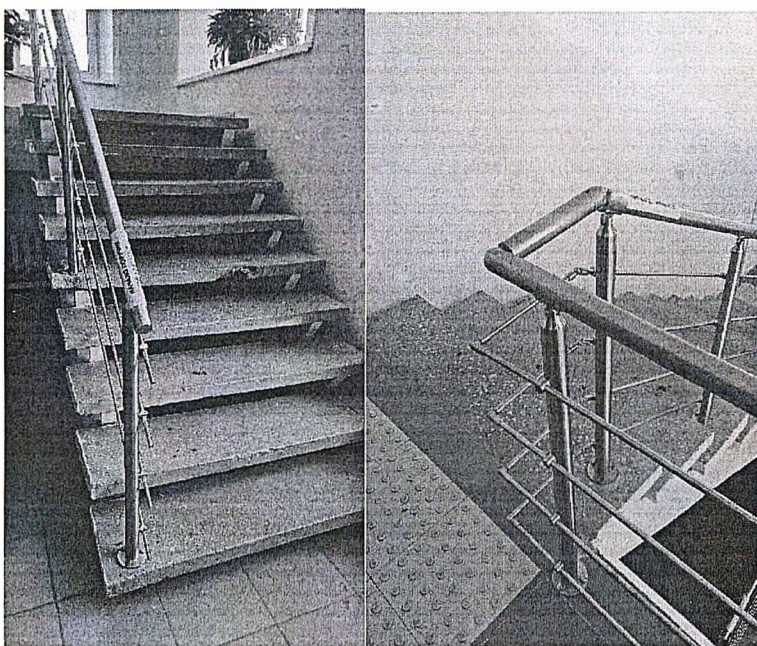
Территория чтения (Абонемент)



Интеллекториум (Читальный зал)



Вход на 2 этаж



Начало лестницы

Окончание лестницы



Туалет