



МО Приморско - Ахтарский район

Модель выравнивания доступности дополнительных общеобразовательных программ для детей с различными образовательными потребностями и индивидуальными возможностями в Приморско - Ахтарском районе





О системе дополнительного образования МО Приморско - Ахтарский район

**МОЦ МАОУ ДО
ДТ «Родничок»
программы - 32
учащихся - 990**

**МБУ ДО СЮТ
программы – 24
учащихся - 440**

**МБУ ДО ДЮСШ
программы – 20
учащихся - 1645**

**В системе ДО МО Приморско- Ахтарск
работают 57 педагогов
заслуженные учителя Кубани-3
Отличник Народного просвещения-2
Мастера спорта-3
Педагоги высшей категории-21
Молодые специалисты-6**

Количество учащихся по направленностям в учреждениях ДО Всего 5213

направленность	УДО	ОО ДОУ	Всего
Естественно- научная	37	443	480
Социально- гуманитарная	194	575	769
Туристско- краеведческая	8	30	138
Физкультурно- спортивная	817	1358	2175
техническая	213	591	804
Художественная	317	614	931



Факторы , замедляющие процесс развития

- **Недостаточная сформированность организационно - правовых механизмов управления системой дополнительного образования, способствующих сетевому взаимодействию и обмену опытом организаций разного уровня , ведомственной принадлежности и территориальной удаленности по реализации дополнительных программ**
- **Нехватка квалифицированных педагогических кадров , обладающих профессиональными компетенциями , соответствующими вызовам актуального развития дополнительного образования детей**
- **Недостаточная материально- техническая база учреждений**



Факторы , оказывающие значительное влияние на выравнивание доступности ДООП

- **информационный (информированность детей, родителей о возможности получения спектра услуг)**
- **экономический (уровень дохода семей, уровень расходов и оплату услуг и др.)**
- **Социальный (место проживания семьи, уровень образования родителей, состав семьи и др.)**
- **Территориальный (транспортная доступность учреждения ДО относительно места проживания заказчика услуг**
- **Наличие условий для реализации ДООП**
- **Индивидуально-личностный (мотивационные, физиологические и интеллектуальные ресурсы)**
- **Педагогический (профессионализм педагога)**



Внедрение модели для выравнивания доступности ДООП

Цель: повышение уровня открытости и доступности системы ДО через выравнивание доступности ДООП для потребителей образовательных услуг в системе ДО

• **Задачи:**

Создать структурированную базу методических материалов, обеспечивающих разработку и реализацию ДООП разных типов

Организовать проведение площадок по обмену опытом реализации ДООП разных типов (форумов , конференций , педагогических составов)

Обеспечить организационно- техническую поддержку образовательных программ

Проводить консультации по профессиональным затруднениям

Внедрять механизмы сетевого взаимодействия в систему ДО

повышение качества образования, внедрение в образовательный процесс инновационных педагогических технологий

открытие новых объединений и рост числа воспитанников

Особенность программы

**Решение
наиболее
важных
и
приоритетных
направлений**

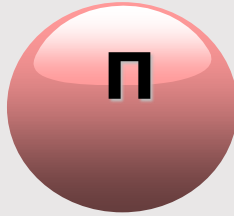
**Введение
педагогических
инноваций**

**Комфортность
условий в
атмосфере
сотрудничества**

**Ориентация
на
решение
«завтрашнего
запроса»**

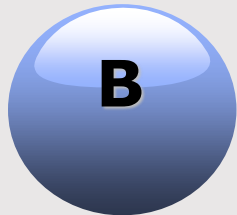
**Позитивная
динамика
результатов**

Этапы реализации программы



Подготовительный – январь-апрель

- Формирование структурированной базы методических материалов обеспечивающих разработку и реализацию ДООП разных типов
- Проведение семинаров по проектированию и реализации ДООП разных типов.
- Проведение экспертизы ДООП



Внедренческий – май-сентябрь

- Планирование реализации мероприятий
- Реализация мероприятий программы.
- Мониторинг результативности .
- Отработка критериев и показателей эффективности

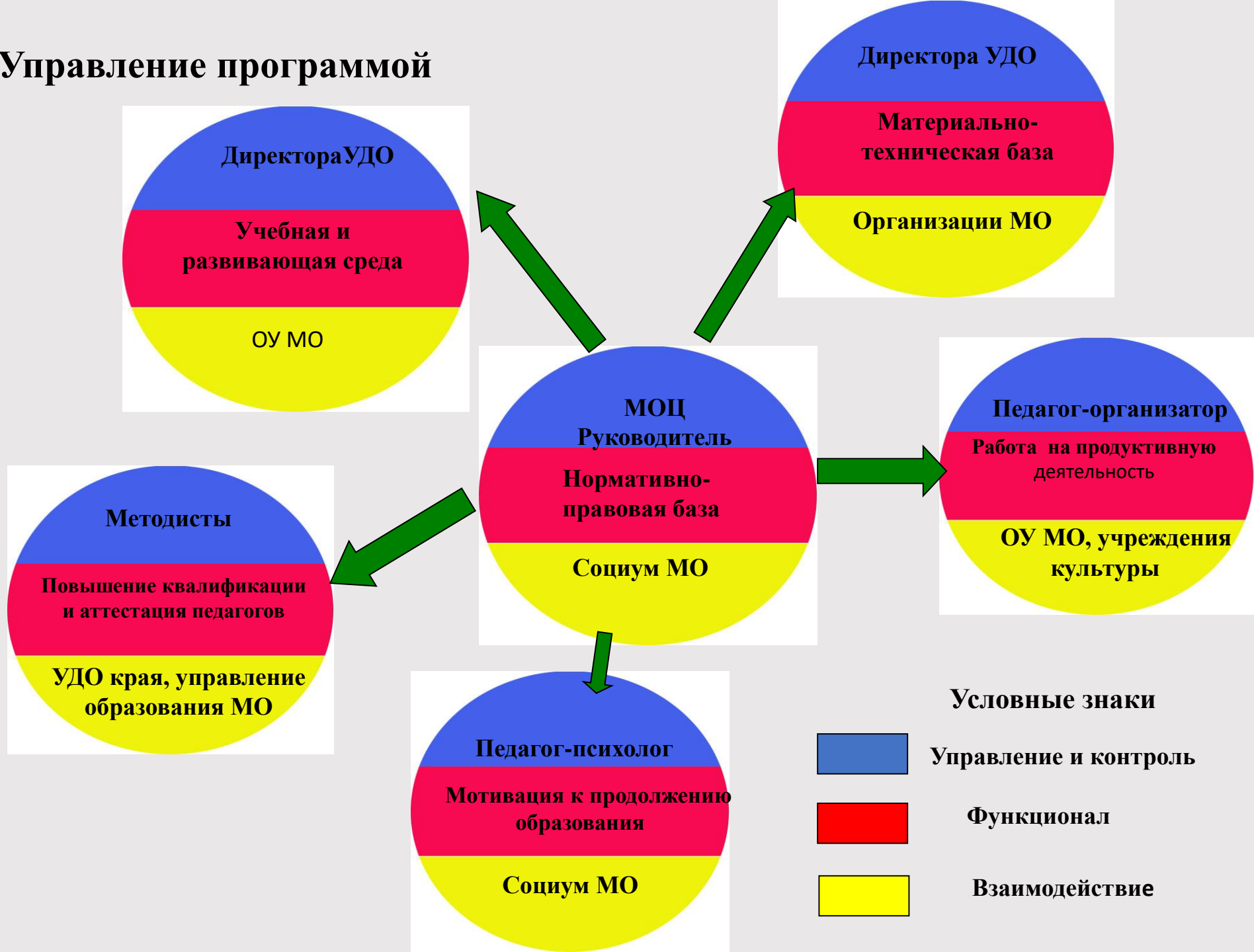


Завершающий – октябрь- декабрь.

- Проведение мониторинговых мероприятий и формирование аналитической информации
- Формирование банка эффективных практик
- Формирование расширительного комплекса мер, планирование новых показателей , ориентирование на расширение охвата программ всех типов

Add Your Text

Управление программой





Участники мероприятий по внедрению и функционированию модели:

**Заказчики -
родители,
(законные
представители
обучающихся)**

**МОЦ -
Муниципальное
автономное
образовательное
учреждение
дополнительного
образования Дом
творчества
«Родничок»**

**Педагогические
коллективы
района**

**Эксперты МОЦ –
Методисты МАОУ
ДО ДТ «Родничок»,
МБУДО СЮТ,
МБУДО ДЮСШ**

**Сетевые партнеры-
МАОУ СОШ №18,
ООО ТРК «АТВ»,
КДЦ «Родина»,
МБДОУ №9,
МБУК централизованная
библиотечная система,
МАУК историко-
краеведческий музей,
сельские школы района**

Реализация программы через подпрограммы

Доступность, эффективность, качество дополнительного образования – школьникам» - изучение потребностей детей, родителей в сфере дополнительного образования детей, внедрение программ, ориентированных на различные категории школьников и молодежи, мониторинг эффективности реализации образовательных программ

«Профессиональная карьера и самореализация педагогических кадров» - мониторинг эффективности реализации образовательных программ, создание условий для творческой самореализации педагогических работников

«Педагогический менеджмент» - совершенствование нормативно-правовой базы, структуры управления, повышение квалификации персонала управления

«Развитие материально-технической базы» - организация ремонтных работ, оборудование и оснащение, совершенствование дополнительного финансирования образовательной деятельности

Для учреждений

повышение качества образования,
конкурентоспособности на рынке образовательных
услуг, наличие тесных контактов с социумом,
обновление материальной базы.

Для педагогов

реализация творческого потенциала, повышение
квалификации, совершенствование педагогического опыта,
участие в мероприятиях различного уровня

Для воспитанников

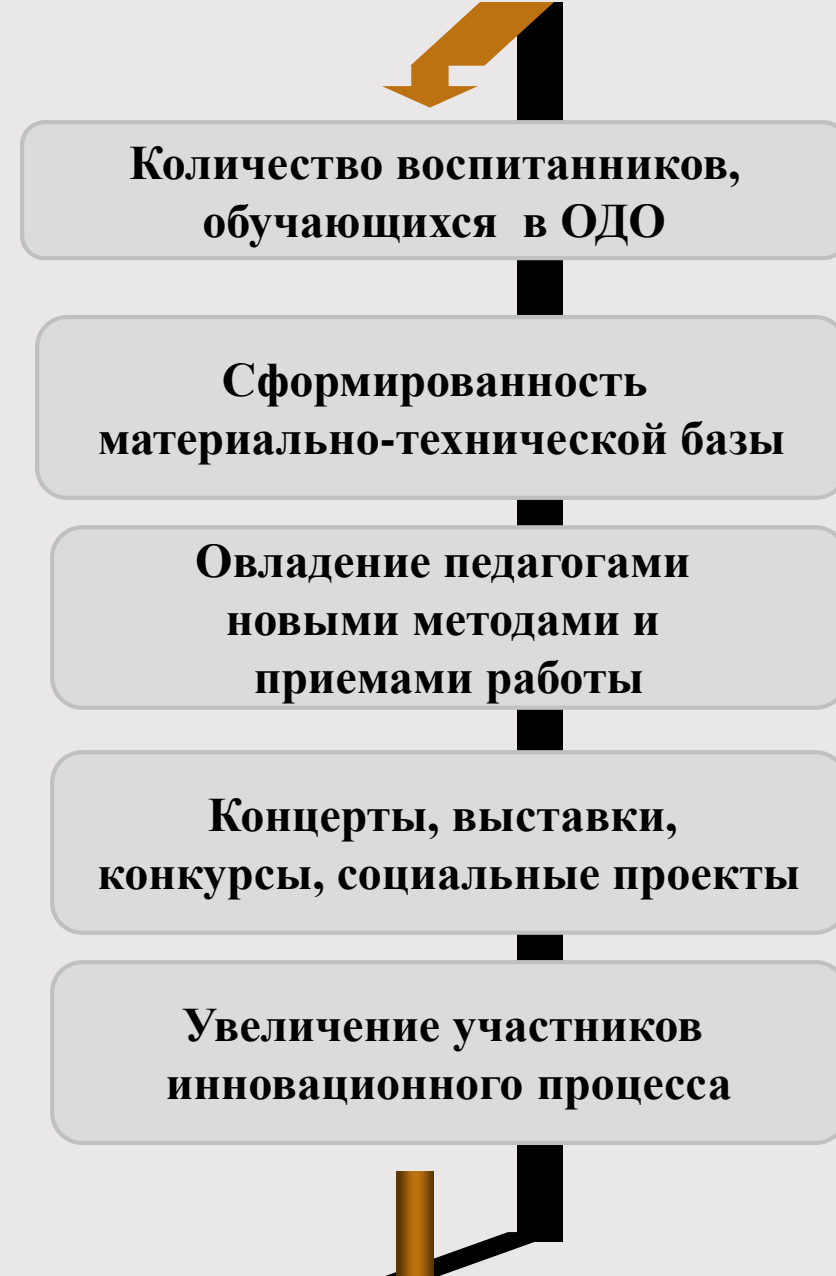
обеспечение права и возможности на удовлетворение
потребностей, расширение перечня дополнительных программ,
условий для творческого саморазвития детей

Для социума

вовлечение учреждений в решения вопросов социума,
увеличение доступности услуг ДО
в том числе для детей из сельской местности,
детей с ОВЗ, детей с ТСЖ , одаренных детей

**Результаты
реализации
программы**

Критерии и показатели эффективности



Проблемы и пути решения

Внутриучрежденческие проблемы	Пути решения проблемы
Реализация новых моделей управленческой деятельности	Использование в работе менеджмента, переход на контрактную систему
Расширение спектра Образовательных услуг	Увеличение доли педагогов, мотивированных на повышение качества работы
Работа с одаренными детьми, разработка индивидуальных маршрутов	Работа летнего лагеря «Эрудит»
Нехватка квалифицированных кадров	Целевые направления выпускников учреждения на обучение в ВУЗы
Оптимизация методических, кадровых ресурсов, повышение качества педагогической и управленческой деятельности	Увеличение дополнительных образовательных программ различных направленностей
Маленький охват воспитанников естественно-научной направленности	Развитие проектной и исследовательской деятельности, открытие новых объединений



Внедрение моделей доступности ДОД

Для детей с разными образовательными потребностями:

«Одаренные»- 7 программ

- * программы художественной направленности: «Народное пение», «Волшебный мир танца», «Сюрприз»
- * программа социально- педагогической направленности « Юный журналист»
- * программа естественно- научной направленности: « Истоки».
- * программа спортивной направленности: « Программа по художественной гимнастике (проф. уровень)
- * программа технической направленности: « Одаренные дети- радиоспортсмены»

Для детей с ОВЗ, в трудной жизненной ситуации -4 программы

- * программа социально- педагогической направленности: « Как найти себя», «Речецветик», «Читалочка»
- * программа художественной направленности: « Бисероплетение с ОВЗ»



5 Программ в сетевой форме

- социально-гуманитарная направленность – «Юный журналист», «Легкий английский», «Как найти себя»
- естественно-научная направленность – «Лотос»
- художественная направленность - «Маскарад. Театральное искусство»

1 Дистанционная программа

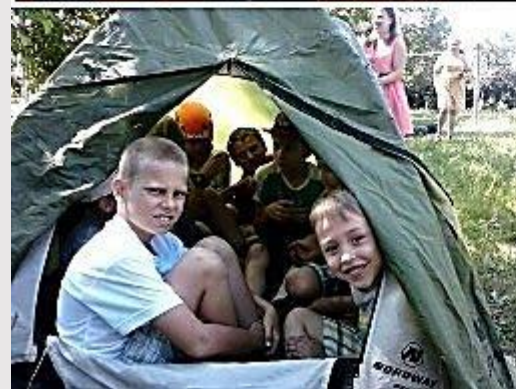
- художественная направленность – «Скульптор»

16 Программ для детей сельской местности

- физкультурно-спортивная направленность – 9 программ
- техническая направленность – «Проволочная фантазия», «Конструирование, моделирование и пошив одежды», «Судомодельный», «Мастерок и друг мой лобзик»
- социально-педагогическая направленность – «Английский»
- туристско-краеведческая направленность – «Юный турист»
- художественная направленность – программа для детей с ОВЗ «Бисер»



Размещение информации о деятельности организаций дополнительного образования на сайтах ОДО, социальных сетях



Спасибо за внимание!

**МУНИЦИПАЛЬНЫЙ ОПОРНЫЙ ЦЕНТР
ДОПОЛНИТЕЛЬНОГО ОБРАЗОВАНИЯ ДЕТЕЙ**

МАОУ ДО ДТ « РОДНИЧОК »

**МО Приморско - Ахтарский район
8-861-43-3-17-47**