

Муниципальное автономное образовательное учреждение
дополнительного образования Дом творчества «Родничок»

П Р И К А З

от 12.08.2020 г.

№ 78/8 - М

г. Приморско-Ахтарск

Об утверждении плана маршрутизации лиц с температурой 37,1 и выше с указанием направления движения, мест изоляции

В целях предупреждения распространения коронавирусной инфекции (COVID-19) в период неблагоприятной эпидемиологической обстановки в соответствии с Постановлением от 30.06.2020 № 16 «Об утверждении СП 3.1/2.4 3598-20 «Санитарно-эпидемиологические требования к устройству, содержанию и организации работы образовательных организаций и других объектов социальной инфраструктуры для детей и молодежи в условиях распространения новой коронавирусной инфекции (COVID-19)

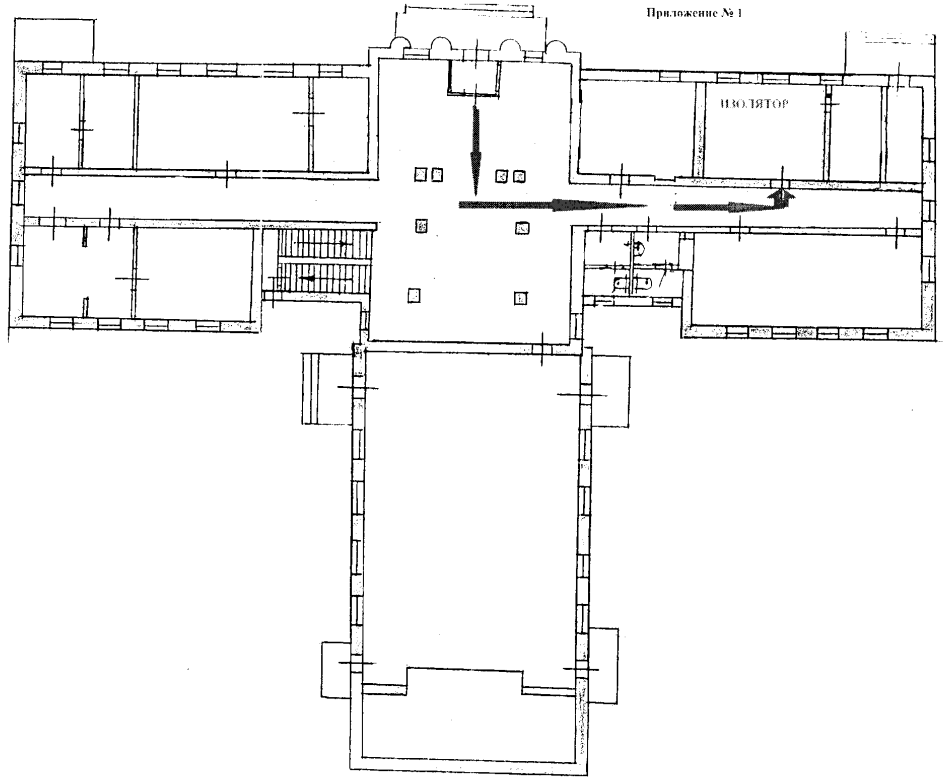
п р и к а з ы в а ю:

1. Утвердить план маршрутизации лиц с температурой 37,1 и выше, либо других явных признаков ОРВИ (приложение 1).
2. Возложить на ответственного по ведению «Журнала регистрации показаний термометрии с данными температуры 37,1 и выше обязанности по сопровождению лиц с температурой 37,1 и выше либо других явных признаков ОРВИ (Приложение 2).
3. Контроль за исполнением приказа оставляю за собой.

Директор МАОУ ДО ДТ «Родничок»



А.Б. Славко



Приложение №1

ИЗОЛЯТОР

➔ Маршрут доставки в изолятор

**Порядок действий сотрудников МАОУ ДО ДТ «Родничок»
по сопровождению лиц с температурой 37,1 и выше либо
другими явными признаками ОРВИ**

1. При входе в здание всем сотрудникам и учащимся ответственным лицом измеряется температура. Информация о лицах с температурой 37,1 и выше либо другими явными признаками ОРВИ заносится в специальный журнал, утвержденным приказом № 78/3-М от 12.08.2020 г.

2. Лица с выявленными признаками инфекционных заболеваний (респираторными, кишечными, повышенной температурой тела) незамедлительно изолируются в отдельном помещении до приезда бригады скорой медицинской помощи либо прибытия родителей (законных представителей) либо самостоятельной изоляции в домашних условиях.

3. Ответственный за сопровождение лиц с температурой 37,1 и выше либо другими явными признаками ОРВИ выполняет следующие действия:

- по имеющимся средствам связи сообщает медицинскому работнику выявлении сотрудника или обучающегося с подозрением на заболевание;
- сопровождает до места временной изоляции сотрудника, обучающегося (см. Приложение 1);
- по имеющимся средствам связи информирует родителей (законных представителей);
- по имеющимся средствам связи информирует директора.

4. В течение 2 часов с момента выявления лиц с температурой 37,1 и выше, либо другими явными признаками ОРВИ директор учреждения информирует об этом Роспотребнадзор.