

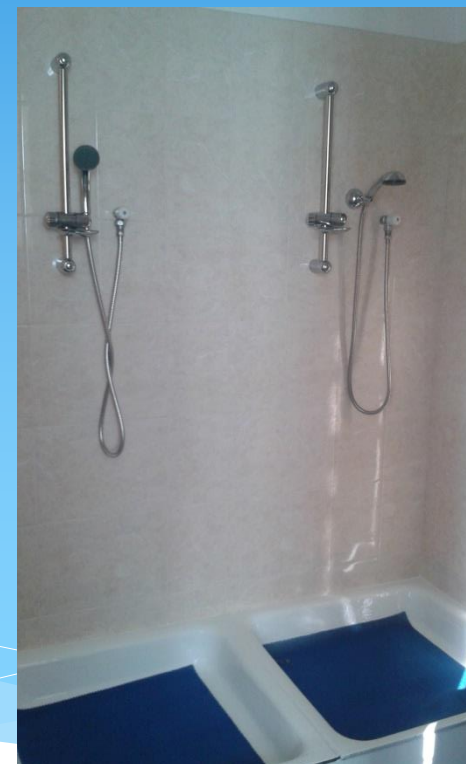
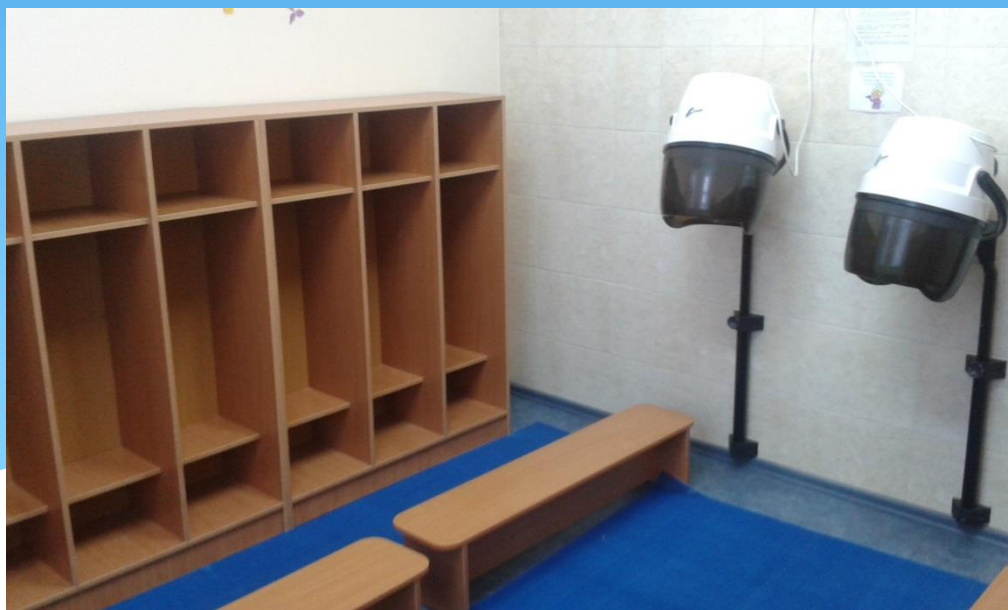


Муниципальное автономное
дошкольное
образовательное
учреждение «Детский сад
комбинированного вида №8
«Планета детства»

Организация работы
бассейна



Одна из задач дошкольного образования – создание максимально благоприятных условий для укрепления здоровья и гармоничного физического развития ребенка. В новом дошкольном образовательном учреждении имеется бассейн с раздевальными помещениями и душевыми кабинками.



Как работает бассейн (технический аспект)?

* Размеры:

- * Длина - 6 метров
- * Ширина - 3 метра
- * Глубина – 0.6 метра
- * Температура воды - 32 градуса
- * Температура воздуха в бассейне – 29 градусов
- * В раздевалке – 27 градусов
- * Теплые полы в бассейне и раздевалке
- * Чаша бассейна выложена специальной безопасной плиткой с бактерицидным покрытием
- * Специальная ножная ванночка перед входом в чашу бассейна
- * Естественное освещение через большие окна.



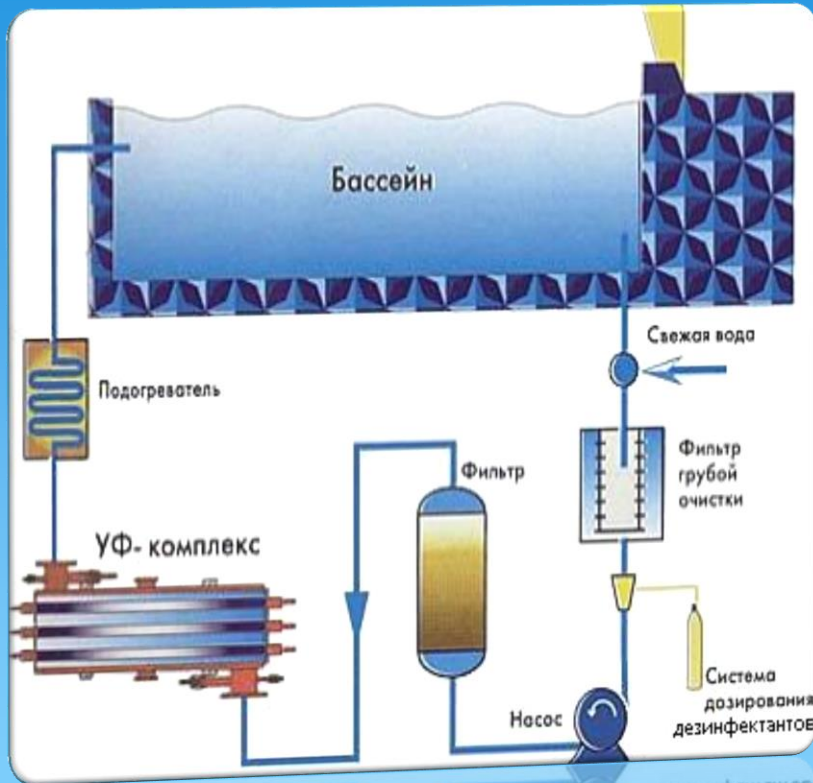
Как работает бассейн (технический аспект)?

Современная поэтапная система очистки воды :

круглосуточное очищение через кварцевые песчаные фильтры тонкой очистки, **обеззараживание** - ультрафиолетовое облучение и автоматическая подача минимального количества гипохлорита натрия. Уровень остаточного хлора не превышает 0,1 - 0,2 мг/л . что во много раз меньше, чем в водопроводной воде, которая используется в быту!!!

По результатам анализов (бактериологического и органолептического исследований) качество воды соответствует всем требованиям СанПиН 21.21188-03.

Периодической очисткой чаши бассейна занимается подводный пылесос.



Как работает бассейн (технический аспект)?



Циркуляция и полная смена воды осуществляется за счет постоянной работы мощных подводных фонтанов на небольшой глубине чаши бассейна и забора воды через переливные борта. Полный водообмен проходит за 1.5 часа

Допуск к образовательной деятельности в воде только при наличии медицинской справки с результатом анализов.

Перед началом образовательной деятельности в воде правила поведения в бассейне, техника безопасности.

