

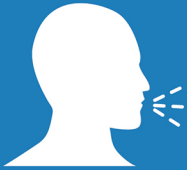
# ЧТО НАДО ЗНАТЬ О КОРОНАВИРУСЕ



МИНИСТЕРСТВО  
ЗДРАВООХРАНЕНИЯ  
РОССИЙСКОЙ ФЕДЕРАЦИИ

**КОРОНАВИРУС** – это возбудитель ОРВИ, при котором отмечается выраженная интоксикация организма и проблемы с дыхательной и пищеварительной системами.

## Вирус передается



Воздушно-капельным путем при чихании и кашле



Контактным путем

## Как не допустить



Не выезжать в эпидемиологически неблагоприятные страны



Избегать посещения массовых мероприятий



Чаще мыть руки



Использовать медицинские маски



Избегать близкого контакта с людьми, у которых имеются симптомы заболевания

## Симптомы

Повышенная утомляемость

Ощущение тяжести в грудной клетке

Повышение температуры, озноб

Заложенность носа

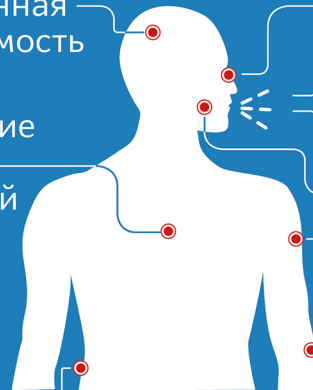
Чихание

Кашель

Боль в горле

Боль в мышцах

Бледность



## Осложнения

Сепсис

Проблемы с ЖКТ (у детей)

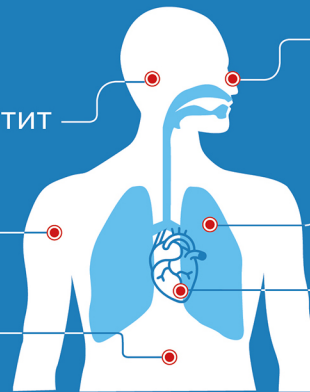
Отит

Синусит

Бронхит

Пневмония

Миокардит (воспаление сердечной мышцы)



## Что делать, если...



Обратиться к врачу



Не заниматься самолечением

# COVID-19

## ПРАВИЛА ПРОФИЛАКТИКИ НОВОЙ КОРОНАВИРУСНОЙ ИНФЕКЦИИ

## ЗАЩИТИ СЕБЯ

РОСПОТРЕБНАДЗОР

ЕДИНЫЙ КОНСУЛЬТАЦИОННЫЙ ЦЕНТР  
РОСПОТРЕБНАДЗОРА 8-800-555-49-43



**З**акрывайте рот и нос при чихании и кашле



**А**нтисептиками и мылом с водой обрабатывайте руки и поверхности



**Щ**еки, рот и нос закрывайте медицинской маской



**И**збегайте людных мест и контактов с больными людьми



**Т**олько врач может поставить диагноз – вызовите врача, если заболели



**И**спользуйте индивидуальные средства личной гигиены



# COVID-19

## ОБ ОСНОВНЫХ ПРИНЦИПАХ КАРАНТИНА В ДОМАШНИХ УСЛОВИЯХ

РОСПОТРЕБНАДЗОР

ЕДИНЬИЙ КОНСУЛЬТАЦИОННЫЙ ЦЕНТР  
РОСПОТРЕБНАДЗОРА 8-800-555-49-43



Для того чтобы COVID-19 не распространялся дальше, гражданам, у которых был контакт с больными или тем, кто вернулся из путешествия или был в командировке, необходимо сообщить о своем возвращении в штаб по борьбе с коронавирусной инфекцией вашего региона и соблюдать карантин у себя дома 14 дней.

### ЧТО ЭТО ЗНАЧИТ?



- Не выходить из дома весь период карантина, даже для того чтобы получить посылку, купить продукты или выбросить мусор;
- по возможности находиться в отдельной комнате;
- пользоваться отдельной посудой, индивидуальными средствами гигиены, бельем и полотенцами;
- приобретать продукты и необходимые товары домашнего обихода дистанционно онлайн или с помощью волонтеров;
- исключить контакты с членами своей семьи или другими лицами;
- использовать средства индивидуальной защиты и дезинфицирующие средства (маска, спиртовые салфетки).

### ПОЧЕМУ ИМЕННО 14 ДНЕЙ?

Две недели карантина по продолжительности соответствуют инкубационному периоду коронавирусной инфекции – времени, когда болезнь может проявить первые симптомы.

### ЧТО ОБЯЗАТЕЛЬНО НУЖНО ДЕЛАТЬ ВО ВРЕМЯ КАРАНТИНА?



- мыть руки водой с мылом или обрабатывать кожными антисептиками – перед приемом пищи, перед контактом со слизистыми оболочками глаз, рта, носа, после посещения туалета;
- регулярно проветривать помещение и проводить влажную уборку с применением средств бытовой химии с моющим или моюще-дезинфицирующим эффектом.

### ЧТО ДЕЛАТЬ С МУСОРОМ?

Бытовой мусор нужно упаковать в двойные прочные мусорные пакеты, плотно закрыть и выставить за пределы квартиры. Утилизировать этот мусор можно попросить друзей, знакомых или волонтеров.

### КАК ПОДДЕРЖИВАТЬ СВЯЗЬ С ДРУЗЬЯМИ И РОДНЫМИ?



Вы можете общаться со своими друзьями и родственниками с помощью видео и аудио связи, по интернету, главное не выходить из дома до тех пор, пока не закончится карантин.

### ЧТО ДЕЛАТЬ, ЕСЛИ ПОЯВИЛИСЬ ПЕРВЫЕ СИМПТОМЫ ЗАБОЛЕВАНИЯ?

Если вы заметили у себя первые симптомы COVID-19 необходимо сразу же сообщить об этом в поликлинику.

### КТО НАБЛЮДАЕТ ЗА ТЕМИ, КТО НАХОДИТСЯ НА КАРАНТИНЕ? У НИХ БЕРУТ АНАЛИЗЫ НА КОРОНАВИРУС?



Для контроля за нахождением на карантине могут использоваться электронные и технические средства контроля. За всеми, кто находится на карантине, ведут медицинское наблюдение на дому и обязательно ежедневно измеряют температуру. На 10 сутки карантина, врачи производят отбор материала для исследования на COVID-19 (мазок из носа или ротоглотки).

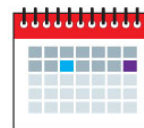
### КАК ПОЛУЧИТЬ БОЛЬНИЧНЫЙ НА ПЕРИОД КАРАНТИНА?

Пока вы находитесь в режиме карантина дома, вам открывают лист нетрудоспособности на две недели. Чтобы получить больничный не нужно приходить в поликлинику, его можно оформить дистанционно на сайте Фонда социального страхования (ФСС).

### ЧТО БУДЕТ С ТЕМИ, КТО НЕ СОБЛЮДАЛ ИЛИ НАРУШИЛ КАРАНТИН?

При нарушении режима карантина, человек помещается в инфекционный стационар.

### КАК ПОНЯТЬ, ЧТО КАРАНТИН ЗАКОНЧИЛСЯ?



Карантин на дому завершается после 14 дней изоляции, если отсутствуют признаки заболевания, а также на основании отрицательного результата лабораторных исследований материала, взятого на 10 день карантина.

**БЕРЕГИТЕ СЕБЯ И БУДЬТЕ ЗДОРОВЫ!!**