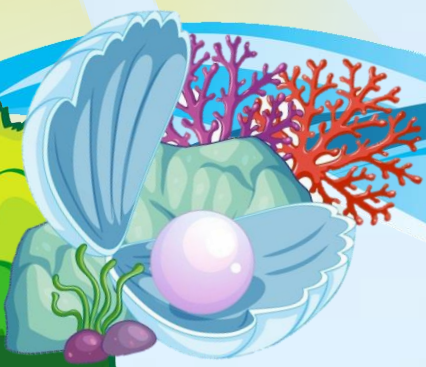


Муниципальное автономное дошкольное образовательное учреждение  
детский сад «МАЯЧОК» комбинированного вида

**ИНТЕГРАТИВНО-РАЗВИВАЮЩЕЕ  
ПРОСТРАНСТВО В ГРУППЕ ДЕТСКОГО САДА.  
ЦЕНТР КРАЕВЕДЕНИЯ «МЕРТВАЯ ЗОНА»?!**

**ПЕДАГОГИЧЕСКИЙ ВОРКШОП**



г. Нижний Тагил  
25.04.2024 год



**СЛОВО ДНЯ**

## **ВОРКШОП**

- формат мероприятия, предполагающий высокую интенсивность, работу в группах и достаточную самостоятельность участников.

Так участники могут сразу применить полученные знания на практике и достичь результатов уже во время обучения.

# **ЧТО БУДЕТ?**

## **3 КОМАНДЫ:**

из педагогов:

МАДОУ д/с «Гармония»;

МАДОУ «Радость»;

МАДОУ д/с «Солнечный  
круг»;

МАДОУ д/с «Солнышко»;

МАДОУ «МАЯЧОК»

## **4 СТАРШИХ ВОСПИТАТЕЛЯ**

участники всероссийской  
инновационной площадки  
«Образовательный  
маршрут в будущее»

## **4 мастерских**

**активное обсуждение**, позволит точнее понимать  
суть вопроса

**+ возможность получения новых идей для реализации  
регионального компонента**

# Организация развивающей предметно-пространственной среды **КАКАЯ ДОЛЖНА БЫТЬ?**

## СООТВЕТСТВИЕ НОРМАТИВНО-ПРАВОВОЙ БАЗЕ:

ФГОС ДО  
ФОП ДО  
ОП ДОО  
(формируемая часть)

## РАЗНЫЕ ТОЧКИ ЗРЕНИЯ



тематический принцип построения

**организация различных видов детской деятельности**

решение программных образовательных задач в совместной деятельности взрослого и детей и в самостоятельной детской деятельности

**интегрированные виды детской деятельности**

### ИСТОЧНИКИ САМООБРАЗОВАНИЯ



**ТЕХНОЛОГИЯ «ГОВОРЯЩАЯ СРЕДА» (Ю.В.Илюхина)**



**ТЕХНОЛОГИЯ «ДЕТСКИЙ СОВЕТ» (Л.В. СВИРСКАЯ)**



**ТЕХНОЛОГИЯ ИНТЕГРИРОВАННОЙ РАЗВИВАЮЩЕЙ СРЕДЫ (Л.Ю.КРУГЛОВА)**



# ИНТЕГРАТИВНО-РАЗВИВАЮЩЕЕ ПРОСТРАНСТВО В ГРУППЕ ДЕТСКОГО САДА

**ИНТЕГРАТИВНАЯ ≠ ИНТЕГРИРОВАННАЯ**

интегративный

ЦЕЛОСТНЫЙ



целостное пространство с разнообразием оборудования раскрывающем одни и те же цели в одной и той же деятельности, или же в различных деятельности, но связанных между собой процессах

интеграция



создание среды не как целостного пространства, а как механической суммы зон и уголков

# ИНТЕГРАТИВНО-РАЗВИВАЮЩЕЕ ПРОСТРАНСТВО В ГРУППЕ ДЕТСКОГО САДА



# ЦЕНТР КРАЕВЕДЕНИЯ «МЕРТВАЯ ЗОНА»?!



Может ли ребенок действовать?

Представлено ли разнообразие материалов?

Мобилен ли данный центр?

Существует ли проблема, вопрос, который ребенок будет решать?

Данный центр обособлен или является дополнением единого пространства?

# ГОВОРЯЩАЯ СТЕНА

- визуализация сообщения, информирование о чем-либо
- решает одну цель
- самостоятельная деятельность ребенка, совместная деятельность с педагогом
- требует регулярной сменяемости



# ДУМАЮЩАЯ СТЕНА

- выполнение 1-2 задания
- решает одну цель
- требует регулярной сменяемости
- самостоятельная деятельность ребенка, совместная деятельность с педагогом





# ИНТЕРАКТИВНАЯ СТЕНА

- неограниченное количество заданий
- многозадачность
- самостоятельная деятельность ребенка, совместная деятельность с педагогом
- сменяемость не требуется
- визуализация результата деятельности



# **ЧЕК-ЛИСТ**

## **ИНТЕГРАТИВНО-РАЗВИВАЮЩЕЕ ПРОСТРАНСТВО В ГРУППЕ ДЕТСКОГО САДА**

*Целостное пространство группы*

*Свободный доступ к материалам*

*Разнообразии материалов*

*Мобильность объектов среды,  
оборудования*

*Локации автодидактичны и  
насыщены*

*Наличие результатов детской  
деятельности*

*В среде присутствуют: ключевые  
надписи, проблемные вопросы*

*Преобладание натуральных  
материалов над готовыми  
игрушками*