



МИНИСТЕРСТВО ОБРАЗОВАНИЯ, НАУКИ И МОЛОДЕЖНОЙ
ПОЛИТИКИ КРАСНОДАРСКОГО КРАЯ

П Р И К А З

от 19.04.2024

№ 959

г. Краснодар

**О внесении изменений в приказ министерства образования,
науки и молодежной политики Краснодарского края
от 1 февраля 2024 г. № 215 «Об утверждении примерного
зонирования центров образования естественно-научной
и технологической направленностей «Точка роста»
в 2024 году»**

В соответствии с приказом министерства образования, науки и молодежной политики Краснодарского края от 29 ноября 2023 г. № 3349 «О реализации мероприятия по созданию и функционированию центров образования естественно-научной и технологической направленностей «Точка роста» в 2024 году», письмом Федерального государственного автономного учреждения «Центр просветительский инициатив Министерства просвещения Российской Федерации от 12 апреля 2024 г. № 100/1204-01 «О соответствии типового проекта дизайна и зонирования помещений единой концепции образовательных пространств НПО», п р и к а з ы в а ю:

1. Внести в приказ министерства образования, науки и молодежной политики Краснодарского края от 1 февраля 2024 г. № 215 «О реализации мероприятия по созданию и функционированию центров образования естественно-научной и технологической направленностей «Точка роста» в 2024 году» изменения, изложив приложение в новой редакции согласно приложению к настоящему приказу.

2. Приказ вступает в силу со дня его подписания.

Заместитель министра

О.А. Грушко

Приложение
к приказу министерства
образования, науки
и молодежной политики
Краснодарского края
от 19.04.2024 № 959
«Приложение

Приложение

УТВЕРЖДЕНО
приказом министерства
образования, науки
и молодежной политики
Краснодарского края
от 1 февраля 2024 г. № 215
(в редакции приказа
министерства
образования, науки
и молодежной политики
Краснодарского края
от 19.04.2024 № 959)

ПРИМЕРНОЕ ЗОНИРОВАНИЕ И ДИЗАЙН
центров образования естественно-научной и технологической
направленностей "Точка роста" в 2024 году

Центр "Точка роста" в зависимости от особенностей здания и помещений общеобразовательной организации, объема контингента обучающихся и кадрового обеспечения может представлять собой:

отдельный учебный кабинет, на базе которого реализуются учебные предметы "Физика", "Химия", "Биология", "Технология", иные учебные предметы естественно-научной и технологической направленностей, осуществляемые в рамках основных образовательных программ начального общего, основного общего и среднего общего образования;

совокупность учебных помещений, в которых реализуются основные образовательные программы начального общего, основного общего и среднего образования, а также при наличии возможности дополнительные общеобразовательные программы естественно-научной и технологической направленностей с применением современного оборудования, средств обучения и воспитания;

метапредметное лабораторное пространство, отведенное в здании общеобразовательной организации, для проведения практических занятий обучающихся естественно-научной и технологической направленностей в рамках освоения основных и дополнительных общеобразовательных программ.

В целях формирования современного и технологичного пространства Центра "Точка роста" рекомендуется использование действующих учебных кабинетов (или одного из действующих) физики/химии/биологии/технологии (или иных кабинетов естественно-научной и технологической направленностей).

Наличие дополнительных функциональных зон для организации проектной деятельности и групповой работы может быть предусмотрено в составе помещений и пространств Центра "Точка роста" при наличии соответствующих возможностей и целесообразности их формирования.

Внутри учебных помещений размещается один фирменный знак "Точка Роста" и одна информационная табличка (со знаком национального проекта "Образование" и гербом Министерства просвещения Российской Федерации). Должно разместить фирменный знак и табличку в основных учебных помещениях. Дополнительные помещения (рекреации, библиотеки) нет необходимости брендировать этими элементами.

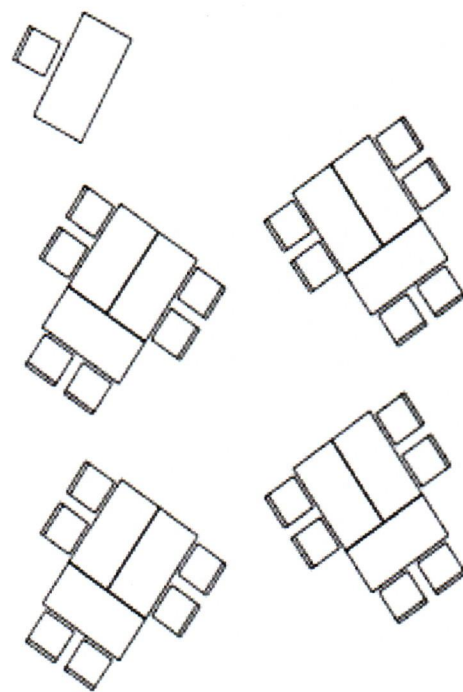
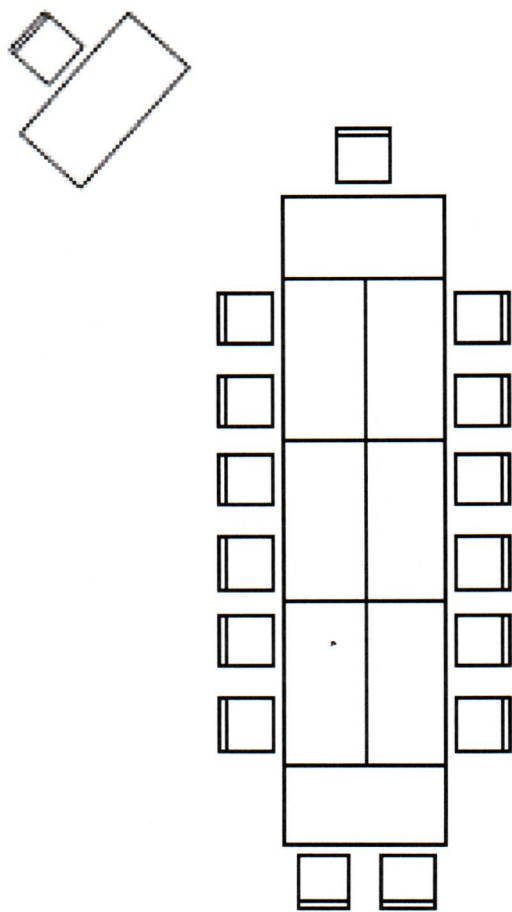
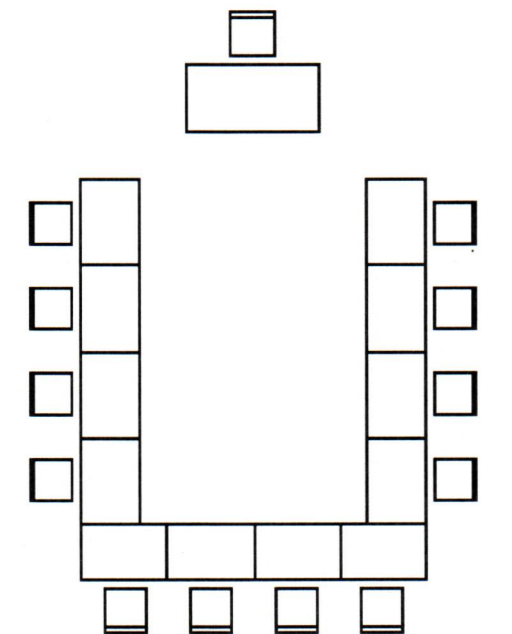
В холле школы размещается брендированный информационный стенд. В ячейках может размещаться информация на усмотрение администрации школы о "Точке Роста" данной школы: описание, фотографии, расписание, мероприятия, объявления и пр.

Дополнительно стены могут брендироваться стилизирующим элементом Министерства просвещения Российской Федерации и/или знаком национального проекта "Образование" в виде графики. Графика может размещаться на любой свободной стене. Рисунок наносится с помощью настенной наклейки или выкраски по трафарету в один цвет.

Табличку следует размещать, аккуратно выровняв с основной навигацией или расположив симметрично ей относительно входной двери. Основная навигация (название или нумерация помещений) выполняется в одной стилистике с существующей школьной навигацией.

Во всех кабинетах центров образования цвет стен (RAL 9010 чистый белый, RAL 9003 сигнально-белый, RAL 9016 транспортный белый, RAL 9001 кремово-белый, RAL 1013 жемчужно-белый). Цвет доски учителя (RAL 9011 графитовый черный).

Возможные варианты расстановки рабочих столов



Элементы брендирования. Требования к настенному фирменному знаку и табличке Минпросвещения РФ

Настенный фирменный знак



Для белых и светлых поверхностей стен



Для цветных стен

Технические характеристики

- размер:** длина 1200–1500 мм
- материал:** вариант 1. ПВХ (толщина 5–20 мм) с печатью и защитной ламинацией
вариант 2. Интерьерная наклейка или графика
- крепления:** на скрытых дистанционных держателях или вплотную к стене

Табличка



Технические характеристики

- размер:** 200×400 мм
- материал:** ПВХ (толщина 3–5 мм) с печатью и защитной ламинацией
- крепления:** на скрытых дистанционных держателях или вплотную к стене

Дополнительно стены могут брендироваться стилеобразующим элементом Министерства просвещения РФ и/или знаком национального проекта «Образование» в виде графики. Графика может размещаться на любой свободной стене.

Рисунок наносится с помощью настенной наклейки или выкраски по трафарету в один цвет.



Стилеобразующий элемент Министерства просвещения
Российской Федерации



Фирменный знак национального проекта
«Образование»

В холле (рекреации) школы размещается брендированный информационный стенд. В ячейках может размещаться информация на усмотрение администрации школы о «Точке Роста» данной школы: описание, фотографии, расписание, мероприятия, объявления и пр.



Размещение навигационной таблички

Табличку следует размещать, аккуратно выровняв с основной навигацией или расположив симметрично ей относительно входной двери.

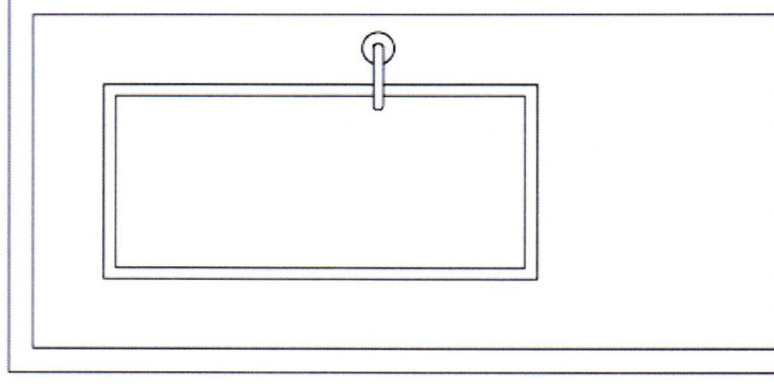
Основная навигация (название или нумерация помещений) выполняется в одной стилистике с существующей школьной навигацией.

При входе в помещения центра «Точка Роста» размещается навигационная табличка с полноцветным фирменным знаком «Точка Роста» на белом фоне.



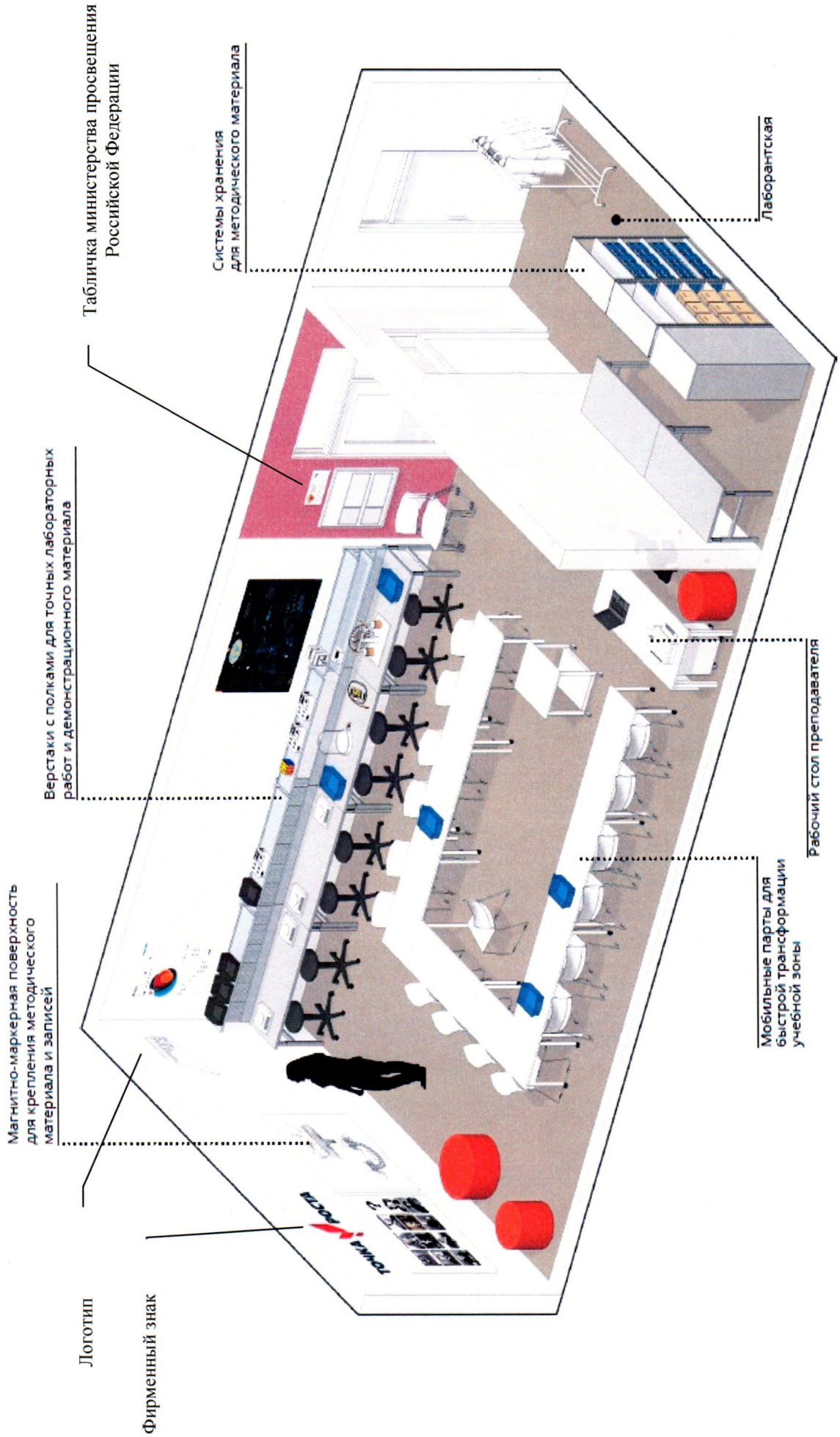
Технические характеристики

размер: 180×300 мм
материал: ПВХ (толщина 3–5 мм) с печатью и защитной ламинацией
крепления: на скрытых дистанционных держателях или вплотную к стене

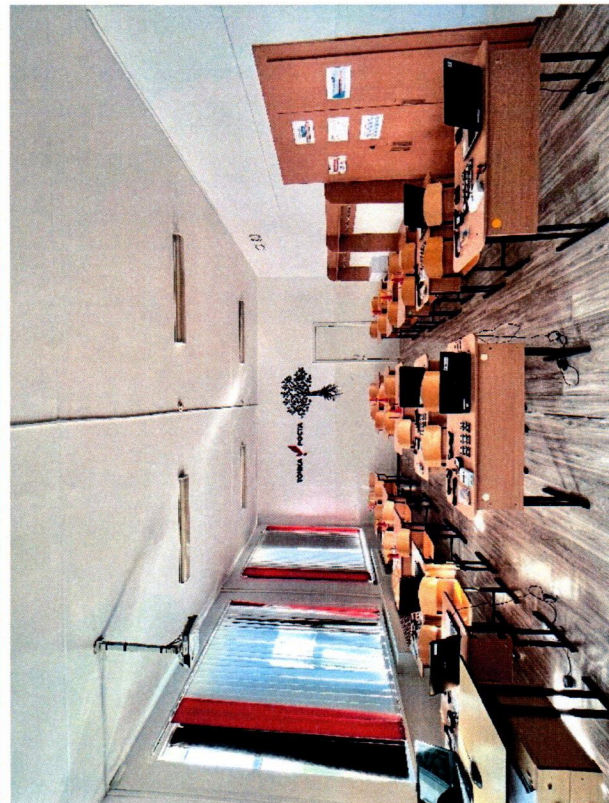


Навигационная табличка расположена симметрично относительно двери основной навигации помещений

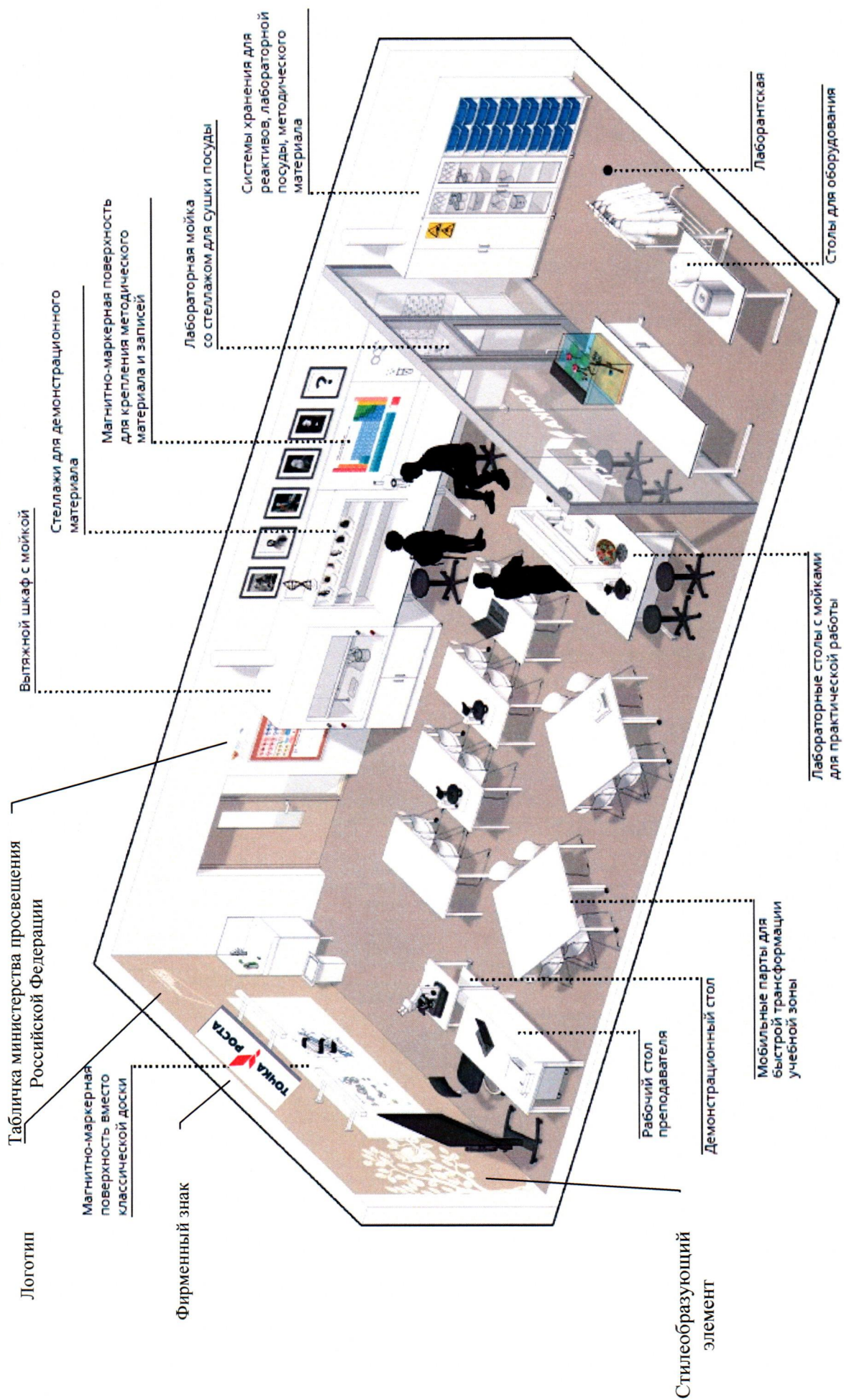
Физическая лаборатория. Пример зонирования.



Примеры визуализации Физической лаборатории.



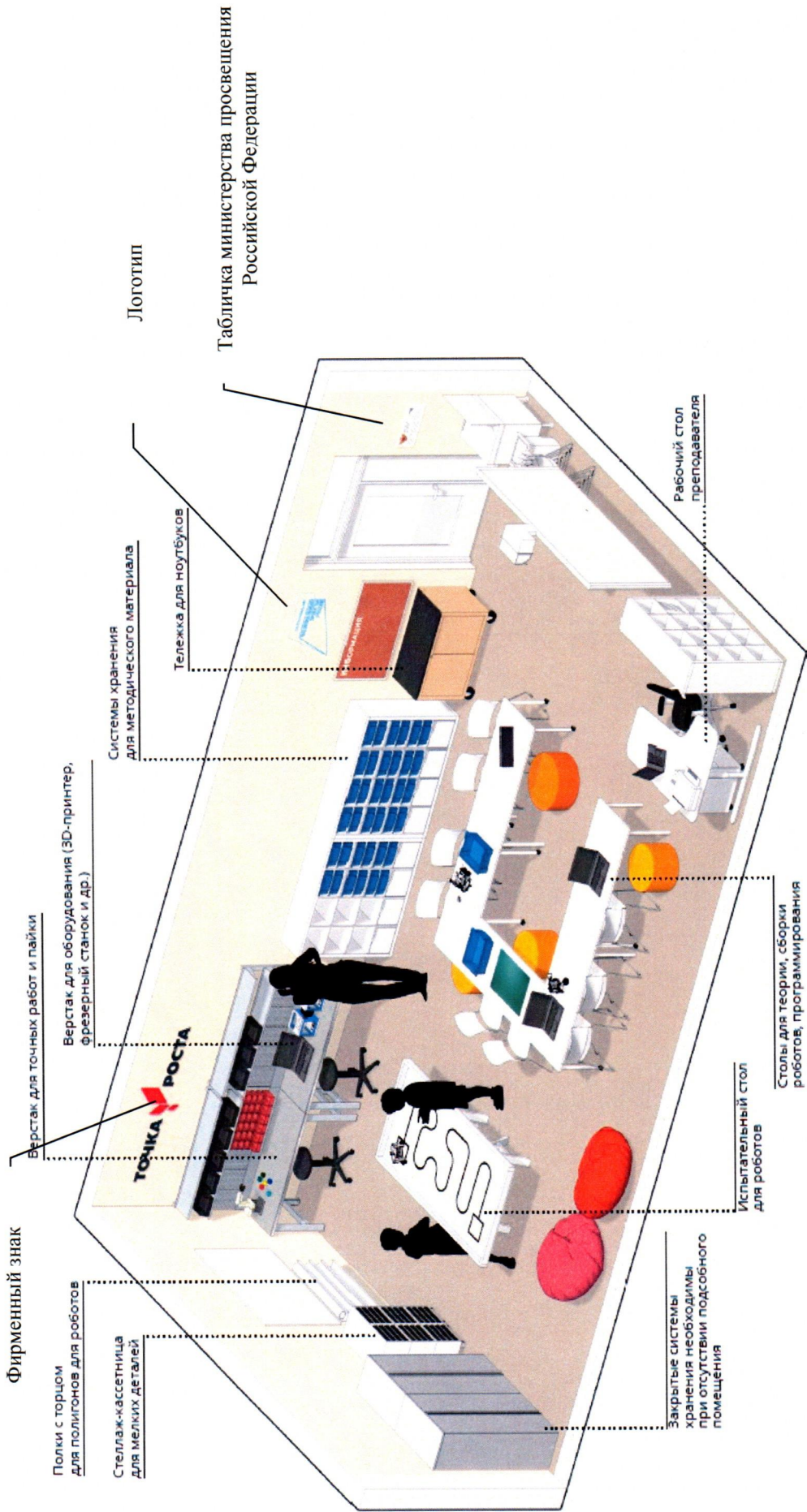
Химико-биологическая лаборатория. Пример зонирования



Примеры визуализации химико-биологической лаборатории.



Технологическая лаборатория. Пример зонирования.



Фирменный знак

Полки с торцом для полигонов для роботов

Стеллаж-кассетница для мелких деталей

Верстак для точных работ и пайки

Верстак для оборудования (3D-принтер, фрезерный станок и др.)

Системы хранения для методического материала

Тележка для ноутбуков

Логотип

Табличка министерства просвещения Российской Федерации

Рабочий стол преподавателя

Испытательный стол для роботов

Столы для теории, сборки роботов, программирования

Закрытые системы хранения необходимые при отсутствии подсобного помещения

Примеры визуализации технологической лаборатории



Начальник управления общего образования

Мясищев

Е.В. Мясищева