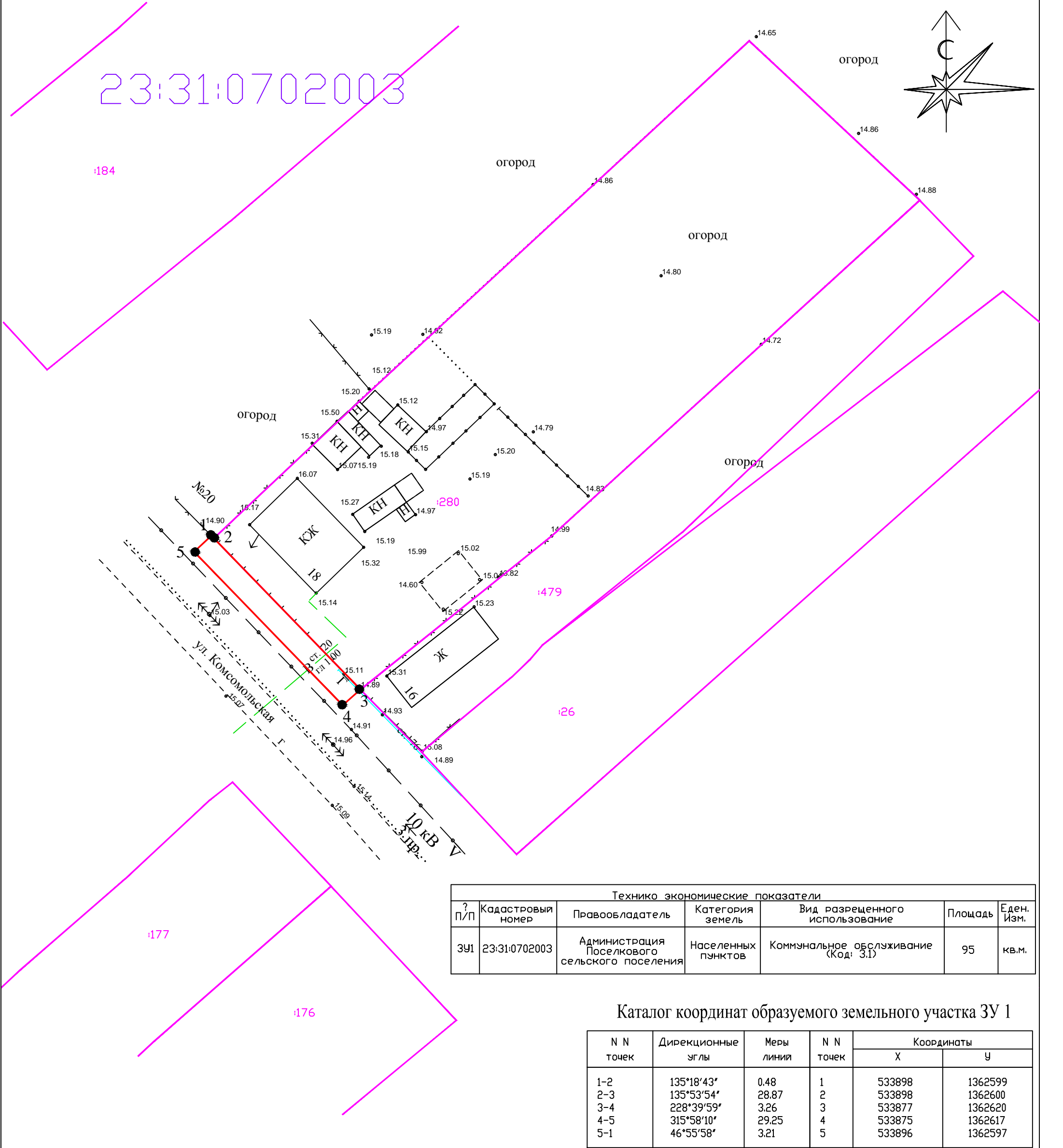


Документация по планировке территории (проект межевания территории) для размещения линейного объекта:  
"Распределительный газопровод низкого давления" по адресу: Российская Федерация, Краснодарский край,  
Тимашевский район, пос.Советский, ул.Комсомольская, 18

Чертеж межевания территории

Границы образуемых земельных участков на кадастровом плане территории



Технико экономические показатели						
? П/П	Кадастровый номер	Правообладатель	Категория земель	Вид разрешенного использования	Площадь	Еден. Изм.
ЗУ1	23:31:0702003	Администрация Поселкового сельского поселения	Населенных пунктов	Коммунальное обслуживание (Код: 3.1)	95	кв.м.

Каталог координат образуемого земельного участка ЗУ 1

N N точек	Дирекционные углы	Меры линии	N N точек	Координаты	
				Х	У
1-2	135°18'43"	0.48	1	533898	1362599
2-3	135°53'54"	28.87	2	533898	1362600
3-4	228°39'59"	3.26	3	533877	1362620
4-5	315°58'10"	29.25	4	533875	1362617
5-1	46°55'58"	3.21	5	533896	1362597

Площадь : 95 кв.м

УСЛОВНЫЕ ОБОЗНАЧЕНИЯ:

	граница формируемого земельного участка, в отношении которого планируется установление сервитута на период эксплуатации
	Граница кадастровых кварталов
	Кадастровый номер кадастрового квартала
	Границы земельных участков стоящих на кадастровом учете
	Кадастровый номер земельного участка
	Номер точки поворота границы формируемого земельного участка, в отношении которого планируется установление сервитута на период эксплуатации
	Номер земельного участка, попадающего под сервитут на период эксплуатации

						Российская Федерация, Краснодарский край, Тимашевский район, пос.Советский, ул.Комсомольская, 18			
						Документация по планировке территории (проект межевания территории) для размещения линейного объекта: "Распределительный газопровод низкого давления "			
Изм	Кол.уч	Лист	N док	Подпись	Дата	Том 2. Утверждаемая часть	стадия	лист	листов
							П	3	3
Исполнитель							ИП Наumenко З.С.		