



МИНИСТЕРСТВО
ФИЗИЧЕСКОЙ КУЛЬТУРЫ И СПОРТА
КРАСНОДАРСКОГО КРАЯ

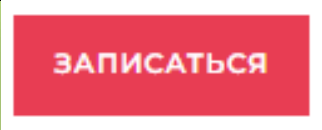


Организация тестирования в онлайн – режиме и технические вопросы в работе с АПК

Скорых Игорь Викторович – главный специалист
отдела координации отбора и комплексного
сопровождения спортивно одаренных детей

Краснодар 2026

Инструкция по регистрации детей через официальный сайт sportchampions.ru (онлайн – режим).

1. Необходимо перейти на сайт <https://sportchampions.ru>.
2. Нажать кнопку  в верхнем правом углу страницы.
3. Выбрать регион, адрес учреждения, в котором желаете пройти тестирование (из списка).

ВЫБОР МЕСТА ТЕСТИРОВАНИЯ

Выберите регион

- ☐ Краснодар, 2-я Пятилетка, 14, ГБУ ДО КК СШ «Академия футбола»
- ☐ станица Ленинградская, 417-й Дивизии, 23, МБУ ДО СШ «Виктория»
- ☐ Краснодар, 70-летия Октября, 28, МАОУ лицей № 90 г. Краснодара
- ☐ Хадыженск, Аэродромная, 43А, МКУ ДО СШ «Старт»
- ☐ Краснодар, Бородина, 21, ГБУ ДО КК СШ «Академия гандбола»
- ☒ Краснодар, ул. Пригородная, д. 24, КТЗ «Чемпион» (БАСКЕТ-ХОЛЛ), ГБУ КК «РЦСП»

4. Определяем подходящее время тестирования из предложенных свободных окон учреждения, следуем форме регистрации.

РАСПИСАНИЕ

Краснодарский край, Краснодар, ул. Пригородная, д. 24, КТЗ «Чемпион» (БАСКЕТ-ХОЛЛ),
По всем вопросам работы центра просим обращаться по почте: apk.respkk@mail.ru +7 861 9

	фев 2026	9 пн	10 вт	11 ср	12 чт	13 пт
09:20	Свободно	Свободно	Занято	Свободно	Свободно	Свободно
10:40	Свободно	Занято	Свободно	Свободно	Свободно	Свободно
14:20	Свободно	Свободно	Свободно	Свободно	Свободно	Свободно
15:40	Свободно	Свободно	Свободно	Свободно	Свободно	Свободно

13 фев, 10:40 — 12:00

Адрес
Краснодарский край, Краснодар, ул.
Пригородная, д. 24, КТЗ «Чемпион»
(БАСКЕТ-ХОЛЛ), ГБУ КК «РЦСП»

ЗАПИСАТЬСЯ

При онлайн регистрации, запись возможна только на время, которое является свободным (выделены зеленым).

КОНТАКТНЫЕ ДАННЫЕ

* – обязательно к заполнению

Фамилия ребёнка * не указана

Имя ребёнка * не указано

Отчество ребёнка не указано

Пол ребёнка * не указан

Дата рождения ребёнка *
Дата в формате - дд/мм/гггг

СНИЛС ребёнка

ФИО представителя * не указано

Телефон представителя * +7 ____-____-____

Электронная почта не указана
На этот электронный адрес мы отправим вам результаты тестирования

Откуда узнали о проекте не указано

Спортивная подготовка ребёнка

Вид спорта, которым занимается ребенок не указан

Умение плавать нет

Желаемый вид спорта не указан
Вид спорта, которым хочет заниматься ребёнок

☐ Физическое состояние матери

☐ Физическое состояние отца

☐ Я принимаю условия и даю своё согласие на обработку персональных и пользовательских данных на условиях, определенных Политикой конфиденциальности.

НАЗАД ДАЛЬШЕ

Механизм генерации расписания

1. Необходимо перейти на сайт

<https://sportchampions.ru>

2. Нажать на вкладку **«Вход для сотрудников»**
в нижней сати страницы.



АНО ДО СШ «СТАНЬ ЧЕМПИОНОМ» использует файлы cookie (файлы с данными о прошлых посещениях сайта) для персонализации сервисов и удобства пользователей. Вы можете запретить сохранение cookie в настройках своего браузера. АНО ДО СШ «СТАНЬ ЧЕМПИОНОМ» серьезно относится к защите персональных данных — ознакомьтесь с [Политикой конфиденциальности](#).

[Вход для сотрудников](#)

3. В появившемся окне вести **логин** и **пароль** **вашего** центра тестирования (указанного в письме для регистрации центра в адрес АНО Стань Чемпионом).



ВХОД ДЛЯ СОТРУДНИКОВ

ВОЙТИ

РАСПИСАНИЕ

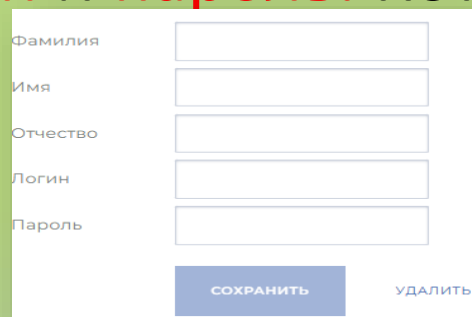
ГЕНЕРАЦИЯ РАСПИСАНИЯ

ТЕСТИРОВЩИКИ

ЕЩЕ ▾

4. Создаем тестировщика в соответствующей вкладке, присваиваем не сложный **логин** и **пароль**. Которые вы будете использовать для ввода **на планшете**.

5. Переходим во вкладку «генерация расписания».



Фамилия
Имя
Отчество
Логин
Пароль

СОХРАНИТЬ УДАЛИТЬ

ГЕНЕРАЦИЯ РАСПИСАНИЯ

Краснодарский край, Краснодар, ул. Пригородная, д. 24, КТЗ «Чемпион» (БАСКЕТ-ХОЛЛ), ГБУ КК «РЦСП»

Расписание работы тестировочного центра

Количество оборудования

1 комплект ▾

Часы работы

09:00 — 18:00 Пн Вт Ср Чт Пт Сб Вс

ДОБАВИТЬ ЧАСЫ РАБОТЫ

СГЕНЕРИРОВАТЬ ТРЕКИ

Треки генерируются автоматически в зависимости от настройки расписания работы тестировочного центра и количества комплектов оборудования

- Указываем **кол-во комплектов АПК** в вашем центре
- **Часы работы**. Исходя из общего времени работы центра, будет заложено количество окон для записи детей
- **Дни недели**

Далее

СГЕНЕРИРОВАТЬ ТРЕКИ

На этой же странице, ниже, будет предложено выбрать:

- время тестирования;
- дни недели;
- возможность назначить специалиста (если их несколько в штате).

Загрузка оборудования по времени

Трек тестирования 1, комплект оборудования 1, часы работы 09:00 — 18:00, пн, вт, ср, чт, пт

Время тестирования ✕ Удалить рабочий график

09:00 — 10:20	10:20 — 11:40	11:40 — 13:00	13:00 — 14:20	14:20 — 15:40	15:40 — 17:00
---------------	---------------	---------------	---------------	---------------	---------------

Тестировщик ▼ Дни недели

Пн	Вт	Ср	Чт	Пт	Сб	Вс
----	----	----	----	----	----	----

Время тестирования ✕ Удалить рабочий график

09:00 — 10:20	10:20 — 11:40	11:40 — 13:00	13:00 — 14:20	14:20 — 15:40	15:40 — 17:00
---------------	---------------	---------------	---------------	---------------	---------------

Тестировщик ▼ Дни недели

Пн	Вт	Ср	Чт	Пт	Сб	Вс
----	----	----	----	----	----	----

Время тестирования ✕ Удалить рабочий график

09:00 — 10:20	10:20 — 11:40	11:40 — 13:00	13:00 — 14:20	14:20 — 15:40	15:40 — 17:00
---------------	---------------	---------------	---------------	---------------	---------------

Тестировщик ▼ Дни недели

Пн	Вт	Ср	Чт	Пт	Сб	Вс
----	----	----	----	----	----	----

Время тестирования ✕ Удалить рабочий график

09:00 — 10:20	10:20 — 11:40	11:40 — 13:00	13:00 — 14:20	14:20 — 15:40	15:40 — 17:00
---------------	---------------	---------------	---------------	---------------	---------------

Тестировщик ▼ Дни недели

Пн	Вт	Ср	Чт	Пт	Сб	Вс
----	----	----	----	----	----	----

Генерация расписания

16 март 2026 — 22 март 2026 ▼

СГЕНЕРИРОВАТЬ На выбранные даты сгенерируется расписание, которое необходимо опубликовать после просмотра

ВНИМАНИЕ

Если пропустить публикацию расписания до воскресенья текущей недели, в таком случае, открытие окон на следующую неделю будет невозможно.

Далее



СГЕНЕРИРОВАТЬ

Финальный этап публикации

После нажатия «сгенерировать», отображается общий вид расписания, чтобы проверить его перед финальной публикацией.

Проверив, необходимо красной кнопкой его **ОПУБЛИКОВАТЬ**



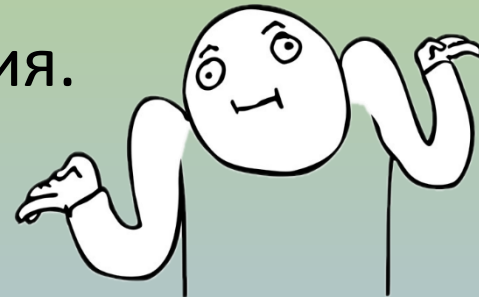
Сразу после публикации, расписание становится активным на сайте <https://sportchampions.ru>



Технические вопросы в работе с АПК

- Со временем, каждый тестировщик сталкивается с теми или иными непредвиденными техническими сложностями, сбоями, о решении которых, мы сотрудники ГБУ КК «РЦСП сборных команд» хотели бы поделиться с нашими коллегами исходя из собственного опыта. Такими сбоями могут являться различные всплывающие окна с ошибками в самой программе, отсутствие сигнала от приборов, выход из строя. Более подробно по каждому из случаев и возможный путь решения разберем ниже.

Хронология будет выстроена по ходу выполнения тестирования и задействованного при этом оборудования.



Плантография

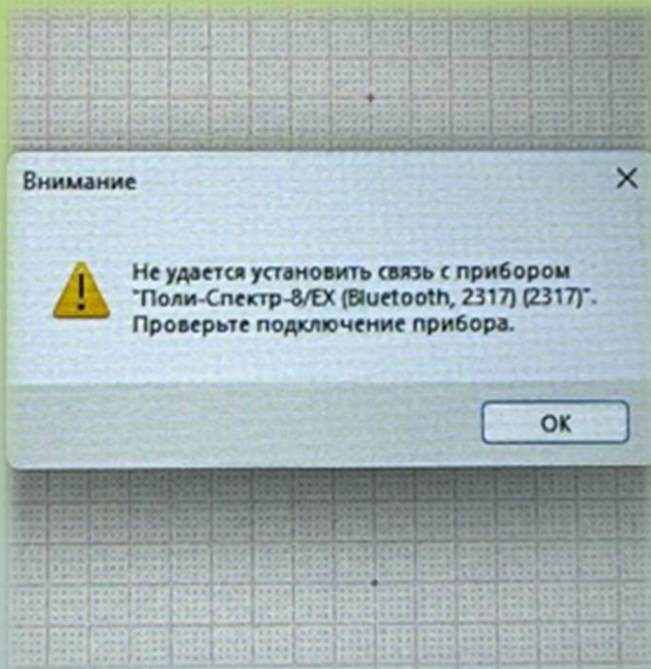
- 1. При выполнении исследования оценки состояния стоп (плантографии), возможно отсутствие пункта «USB camera» в списке выбора устройства, этот означает, что камеру плантографа не определил ваш планшет.



- Возможное решение: проверка или замена USB провода, перезапуск программы «Плантография»

Вариабельность ритма сердца (прибор Поли-Спектр)

- После нажатия кнопки записи в программе Поли-Спектр, возможно всплывающее окно, говорящее об отсутствии сигнала от прибора, которое в данном тесте осуществляется через канал Bluetooth.

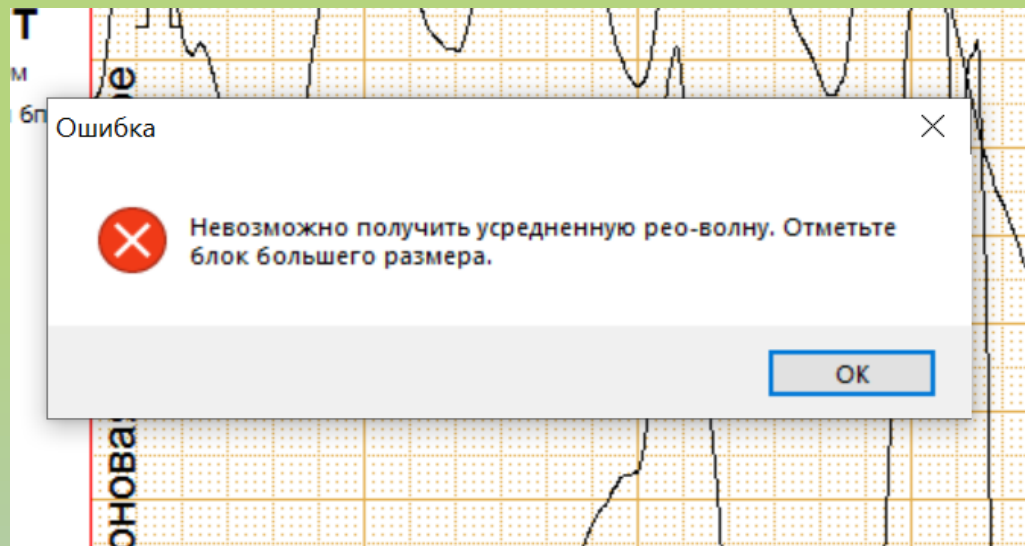


Возможное решение: необходимо проверить сопряжение прибора с планшетом, при необходимости, добавить его заново. В некоторых случаях помогает сброс настроек сети на планшете и его последующая перезагрузка. Так же, не исключаем разряженные аккумуляторы в приборе.

Реовазография

(Оценка интенсивности и объема кровотока артериальных сосудов конечностей)

После проведения тестирования на приборе Рео-Спектр, нажав кнопку «анализ», возникает всплывающее окно следующего содержания:



Возможное решение:

- не сохраняя данные, перезапустить программу Рео-Спектра (не всю Стань Чемпионом).
- проверить контакт электродов на руках и ногах ребенка.
- выполнить замер в течение 30 секунд.

Биоимпедансометрия(прибор МЕДАСС-02)



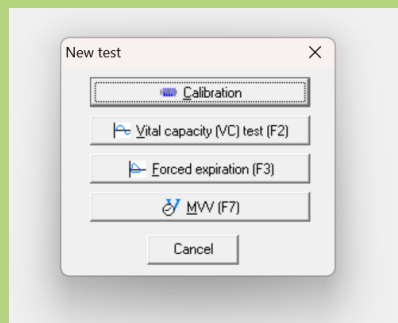
В процессе проведения биоимпедансометрии можно наблюдать окно с надписью, подобной «**PORT NOT FOUND**».

Решение: отсутствует сигнал прибора через USB, необходимо перезагрузить программу МЕДАСС, убедившись, что провод надежно подсоединен.

Не забываем, сначала подключаем прибор, затем нажимаем «запустить ПО прибора»

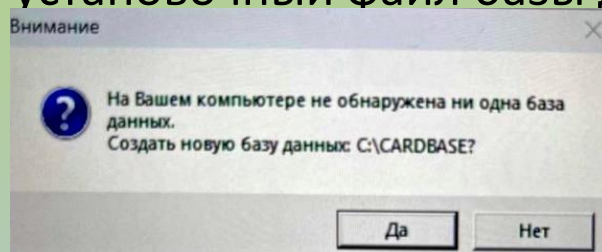
Спиро-спектр (жизненная емкость легких)

- После загрузки ПО Спиро-спектра, есть случаи, когда окно посередине экрана с выбором методик не появляется, красная кнопка «запись» не активна. Это, так же, как и в предыдущих случаях косвенно свидетельствует об отсутствии сигнала прибора.



В данной программе используется английский язык. Изменение его на русский не приемлемо

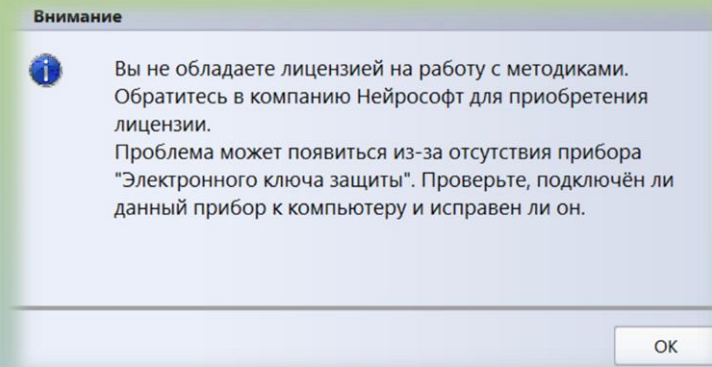
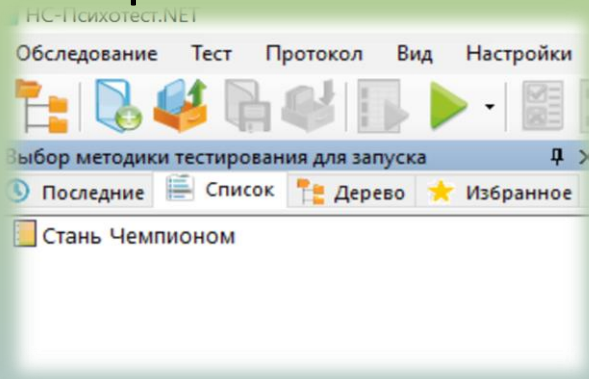
- Возможное решение: проверить питание прибора «Спиро-спектр», USB кабель. Перезапустить ПО. В редких случаях, при появлении окна об отсутствии базы данных (C:\CARDBASE), необходимо связаться со специалистами ГБУ КК РЦСП, чтобы получить установочный файл базы данных и установить его самостоятельно по инструкции.



- Напомним, преобразователь потока (трубка) должна находиться на столе, пока не выберете методику. На этот случай прибор тоже реагирует всплывающим окном с ошибкой.

НС-Психотест

- При тестировании на приборе «НС-Психотест», в списке выбора методики **«стань чемпионом»** можно наблюдать не полный перечень, всего 1 или несколько. Косвенно, отражает отсутствие связи с прибором, лицензионным ключом.
- Предполагаемое решение: проверить подключение прибора в сеть 220В, кнопку включения на самом приборе, USB кабель, лицензионный ключ (флешку), перезапустить программу «Психотест».



БЛАГОДАРЮ ЗА ВНИМАНИЕ!