

«СОГЛАСОВАНО»

Глава Махнёвского МО

А.В.Лызлов

2020 г



«УТВЕРЖДАЮ»

Директор МКОУ «Санкинская СОШ»

Г.А.Маклякова

2020 г



«СОГЛАСОВАНО»

Начальник ГИБДД МО МВД России

«Алапаевский» майор полиции

А.Л.Устинов

2020 г



ПАСПОРТ

дорожной безопасности

муниципального бюджетного

общеобразовательного учреждения

«Санкинская средняя общеобразовательная школа»

(МБОУ Санкинская СОШ)

ПОЯСНИТЕЛЬНАЯ ЗАПИСКА ПАСПОРТА ДОРОЖНОЙ БЕЗОПАСНОСТИ

Паспорт дорожной безопасности МБОУ «Санкинская СОШ» (далее Паспорт) является информационно-справочным документом, в котором отражаются сведения о соответствии школы требованиям дорожной безопасности, и устанавливаются требования, подтверждающие готовность МБОУ «Санкинская СОШ» обеспечивать проведение необходимых мероприятий по защите обучающихся, связанных с дорожно-транспортным происшествием.

Разработка паспорта дорожной безопасности осуществляется администрацией МБОУ «Санкинская СОШ» с учетом настоящих требований и предложений отдела государственной инспекции безопасности дорожного движения МО МВД России «Алапаевский». Директор МБОУ «Санкинская СОШ» организует процедуру согласования паспорта дорожной безопасности с органами государственной инспекции безопасности дорожного движения, затем утверждает его.

Паспорт безопасности составляется на текущий период и дополняется или корректируется по мере внесения изменений в документальные сведения, включенные в паспорт, с указанием причин и даты их внесения (например, завершение реконструкции или капитального ремонта, изменение схемы, и другие). При заполнении паспорта дорожной безопасности образовательного учреждения разрешается вносить дополнительную информацию с учетом особенностей объекта образования.

Актуализация паспорта (переоформление) осуществляется каждые 3 года с момента его утверждения. Уточнение данных осуществляется ежегодно по состоянию на 1 января текущего года. Паспорт регистрируется в установленном делопроизводством порядке, ведется отдельным переходящим делом. Паспорт хранится в сейфе в служебном кабинете директора школы.

По окончании срока действия паспорта, его повреждении и невозможности дальнейшего ведения оформляется новый паспорт, в который из ранее заведённого паспорта переносится информация, не утратившая значения на момент его переоформления. Ранее заведенный паспорт хранится 3 года, уничтожается в установленном порядке и проходит процедуру повторного согласования.

Разработчики Паспорта:

- технический специалист – Морозова Надежда Николаевна;
- руководитель кружка «ЮИДД» - Шепелькова Ольга Ивановна;
- лицо, ответственное за обеспечение безопасности дорожного движения –

Кукарских Тамара Владиславовна.

Раздел 1. Общие сведения

Муниципальное бюджетное общеобразовательное учреждение «Санкинская средняя общеобразовательная школа»

(Наименование ОУ)

Тип ОУ

общеобразовательное учреждение

Юридический адрес ОУ: 624650 Свердловская область, Алапаевский район,
п. Санкино, ул. Торговая, 13

Фактический адрес ОУ: 624650 Свердловская область, Алапаевский район,
п. Санкино, ул. Торговая, 13

Руководители ОУ:

Директор:

Маклякова Галина Анатольевна

(фамилия, имя, отчество)

Телефон 8(34346)77-6-32

Заместитель директора по УВР: Морозова Надежда Николаевна

(фамилия, имя, отчество)

Телефон 8(34346)77-6-32

Ответственный работник отдела образования администрации Махнёвского муниципального образования: ведущий специалист Смирнова Лариса Алексеевна

Телефон 8(34346)76-1-58

Ответственные от Госавтоинспекции - Начальник ГИБДД ММО МВД России «Алапаевский» майор полиции Устинов Алексей Леонидович

Телефон 8(343)2-17-71

Ответственные работники за мероприятия по профилактике детского травматизма:

Кукарских Тамара Владиславовна, педагог – организатор

Телефон 8(34346)77-6-32

Реутова Оксана Николаевна, преподаватель курса ОБЖ

Телефон 8(34346)77-6-32

Ответственный по охране труда: Маклякова Галина Анатольевна,

Классные руководители 1-11 классов: Кукрских Тамара Владиславовна, Шепелькова

Ольга Ивановна, Реутова Оксана Николаевна, Перевалова Надежда Николаевна,

Краюхина Светлана Васильевна.

Руководитель или ответственный работник дорожно-эксплуатационной организации, осуществляющей содержание УДС (улично-дорожная система):

Морозов Юрий Николаевич

Телефон 8(34346)77-6-26

Количество обучающихся **45**

Наличие уголка по БДД имеется на 1 и 2 этажах

(если имеется, указать место расположения)

Наличие класса по БДД

имеется на 1 этаже

(если имеется, указать место расположения)

Наличие автогородка (площадки) по БДД

нет

Наличие автобуса

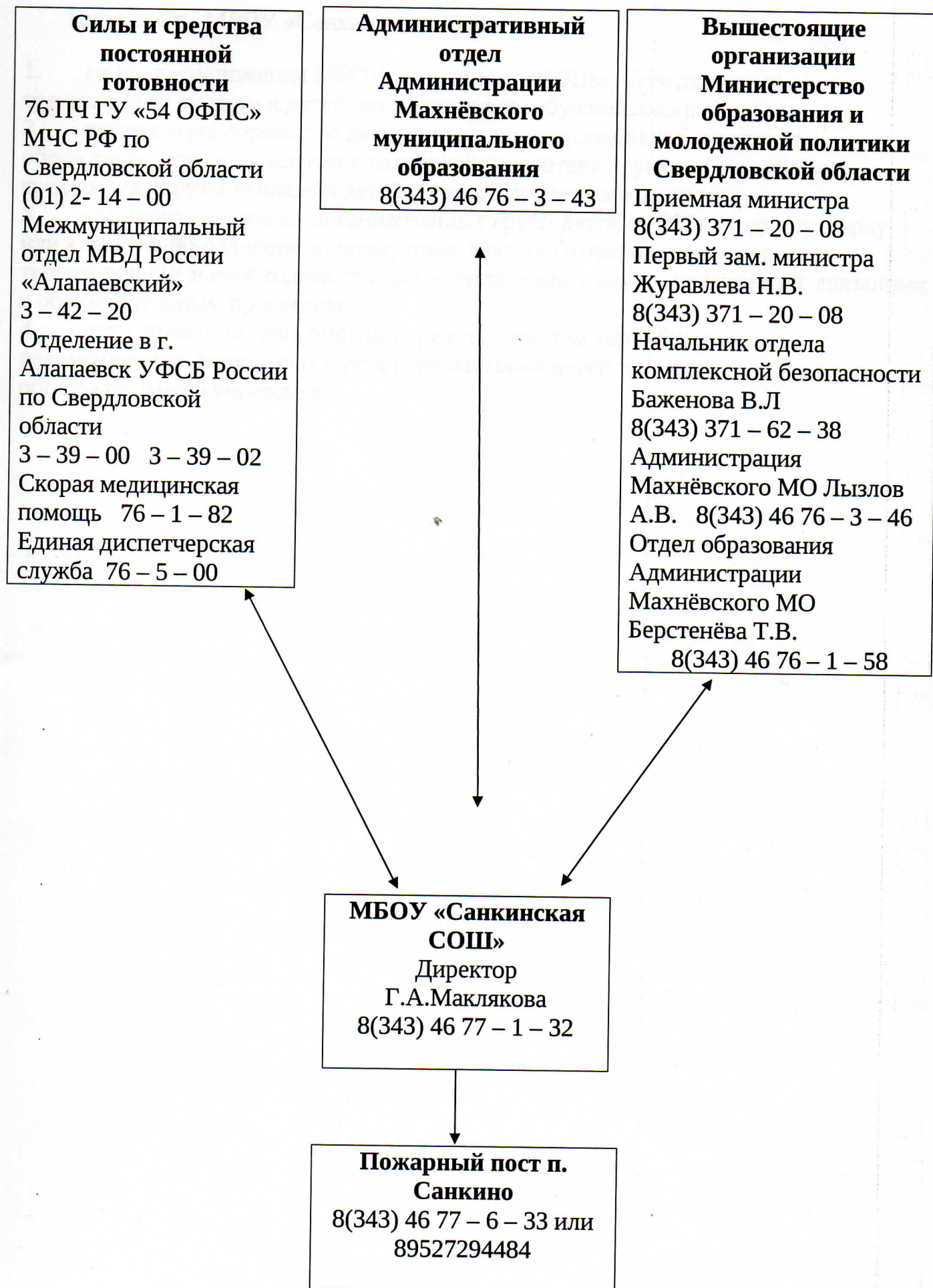
нет

Время занятий в ОУ:

1-ая смена: 8:30 – 14:30

внеклассные занятия: 15:30 – 18:00

Телефоны оперативных служб:



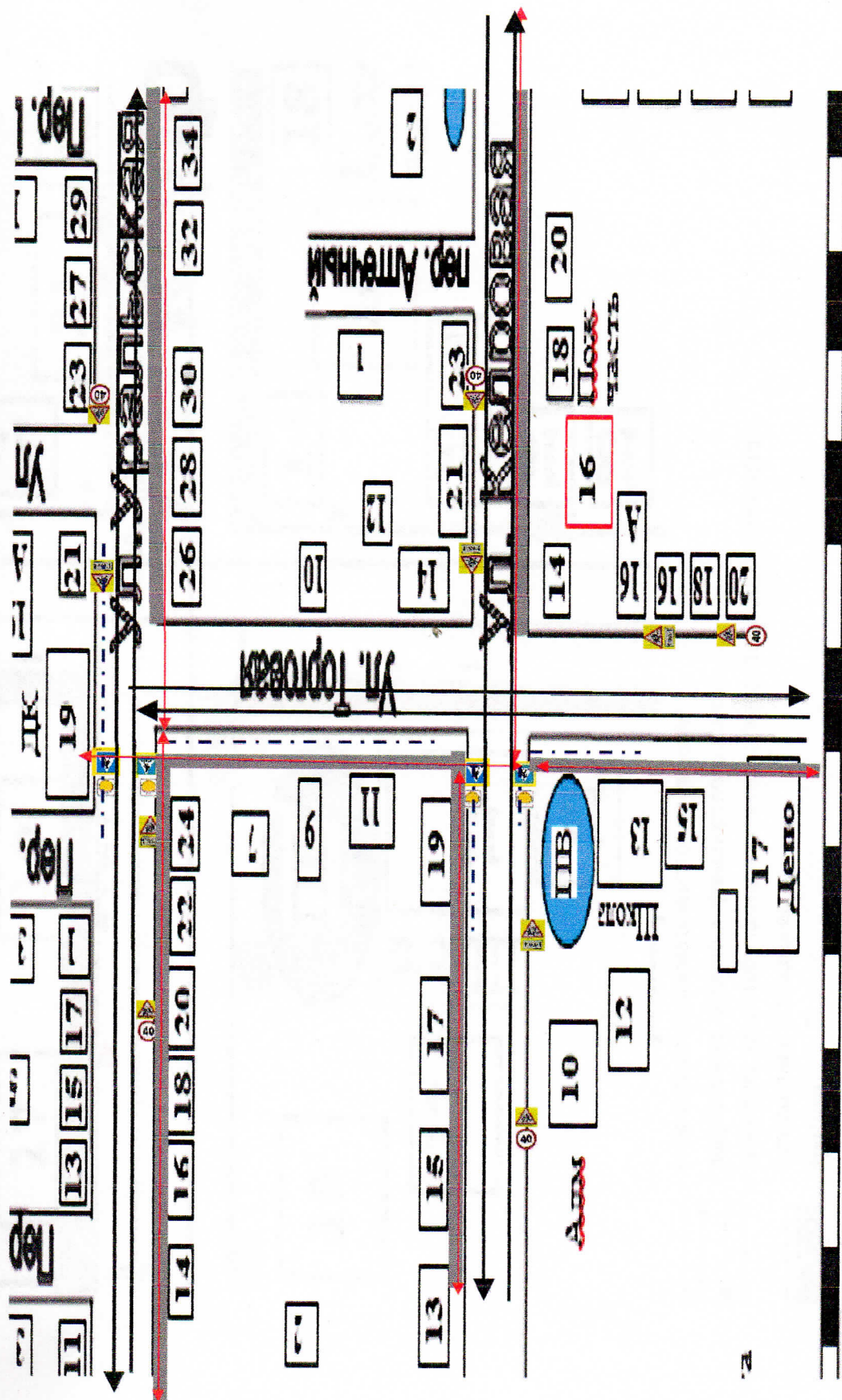
Содержание

План-схемы МБОУ «Санкинская СОШ».

1. район расположения МБОУ «Санкинская СОШ», пути движения транспортных средств и детей (воспитанников, обучающихся);
2. организация дорожного движения в непосредственной близости от образовательного учреждения с размещением соответствующих технических средств, маршруты движения детей и расположение парковочных мест;
3. маршруты движения организованных групп детей от ОУ к стадиону, парку или к спортивно-оздоровительному комплексу (в случае их нахождения вне территории ОУ и необходимости проведения обязательных мероприятий, связанных с образовательным процессом);
4. пути движения транспортных средств к местам выгребных ям и рекомендуемых безопасных путей передвижения детей по территории образовательного учреждения.

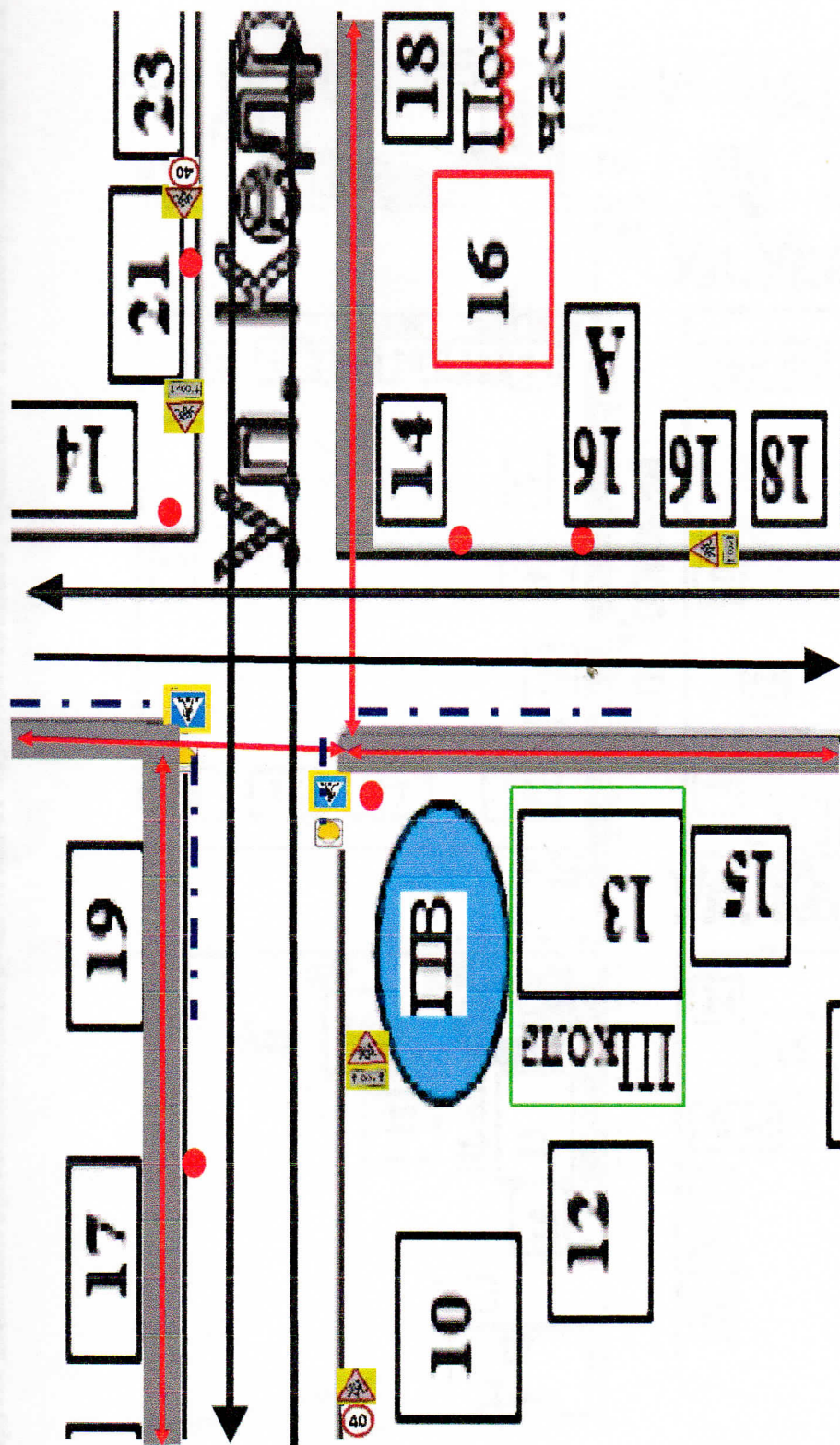
1. План – схемы образовательного учреждения.

1. Район расположения образовательного учреждения, пути движения транспортных средств и детей (обучающихся, воспитанников).



- трогуар,
- движение транспортных средств;
- движение детей (обучающихся) в (из) образовательное учреждение;
- пешеходное ограждение.

2. Схема организации дорожного движения в непосредственной близости от образовательного учреждения.



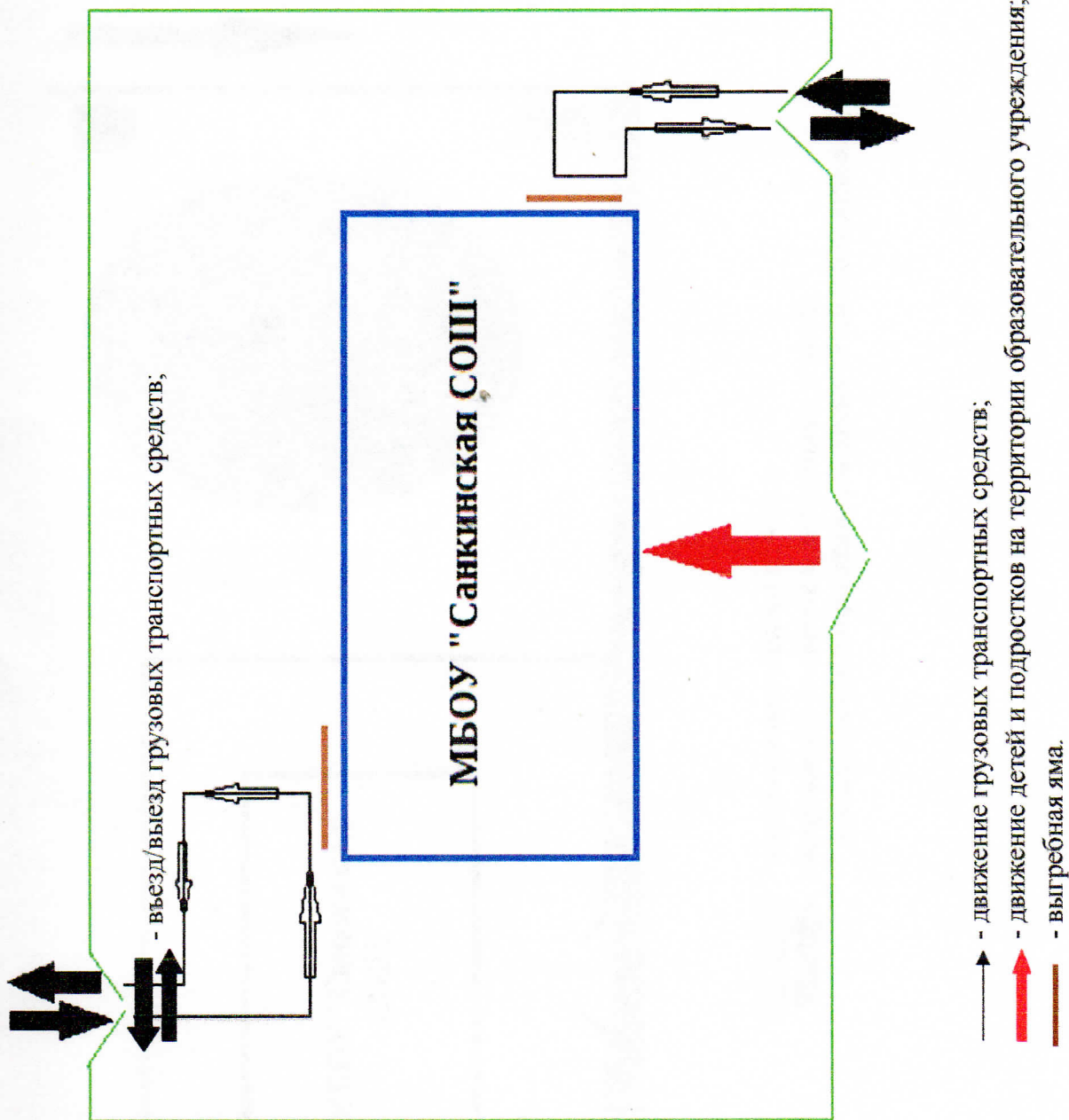
- ограждение образовательного учреждения;
- направление движения транспортного потока;
- движение детей (обучающихся) в (из) образовательного учреждения;
- пешеходное ограждение;
- тротуар;
- искусственное освещение.

3. Маршруты движения организованных групп детей от образовательного учреждения к стадиону, спортивному залу.



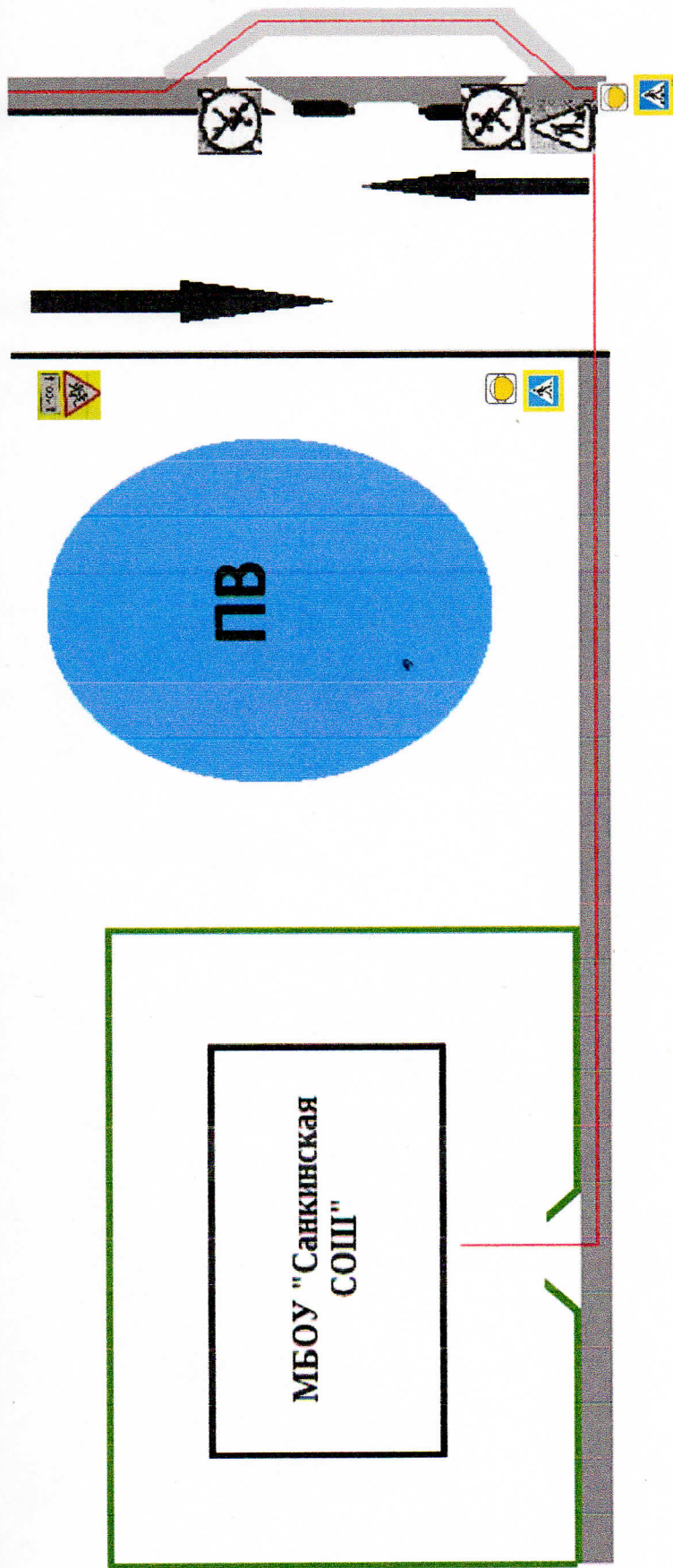
↑ - направление безопасного движения группы детей к стадиону, спортивному залу.

4. Пути движения транспортных средств к местам выгребных ям и рекомендуемые безопасные пути передвижения детей по территории образовательного учреждения.



**План-схема пути движения транспортных средств и детей (обучающихся) при проведении дорожных ремонтно-строительных работ
вблизи образовательного учреждения.**

Приложение



Дорогие ребята,
ураи кубанько и
спешите к нам

16 сент.

Директор: *fb*

Монина Т.

