

**Выселковское сельское поселение
Выселковский район
Краснодарский край**

**Комплексная схема
организации дорожного движения
Выселковского сельского поселения
Выселковского района Краснодарского края**

ГРАФИЧЕСКИЙ МАТЕРИАЛ (СХЕМЫ, ЧЕРТЕЖИ)

Согласовано:

Министр транспорта
и дорожного хозяйства
Краснодарского края

« ____ » .20 ____ г.

Утверждаю:

Глава администрации
Муниципального образования
«Выселковское сельское поселение»



М.И. Хлыстун
« ____ » .20 ____ г.

ООО «ОценкаПроектСервис»
Генеральный директор



Борисенко А.А.
« ____ » .20 ____ г.

**ТОМ II
количество томов II**

2021 г.

ЛИСТ СОГЛАСОВАНИЙ И ОТВЕТОВ, РАССМАТРИВАЮЩИХ

Проект графического материала (схемы, чертежи)

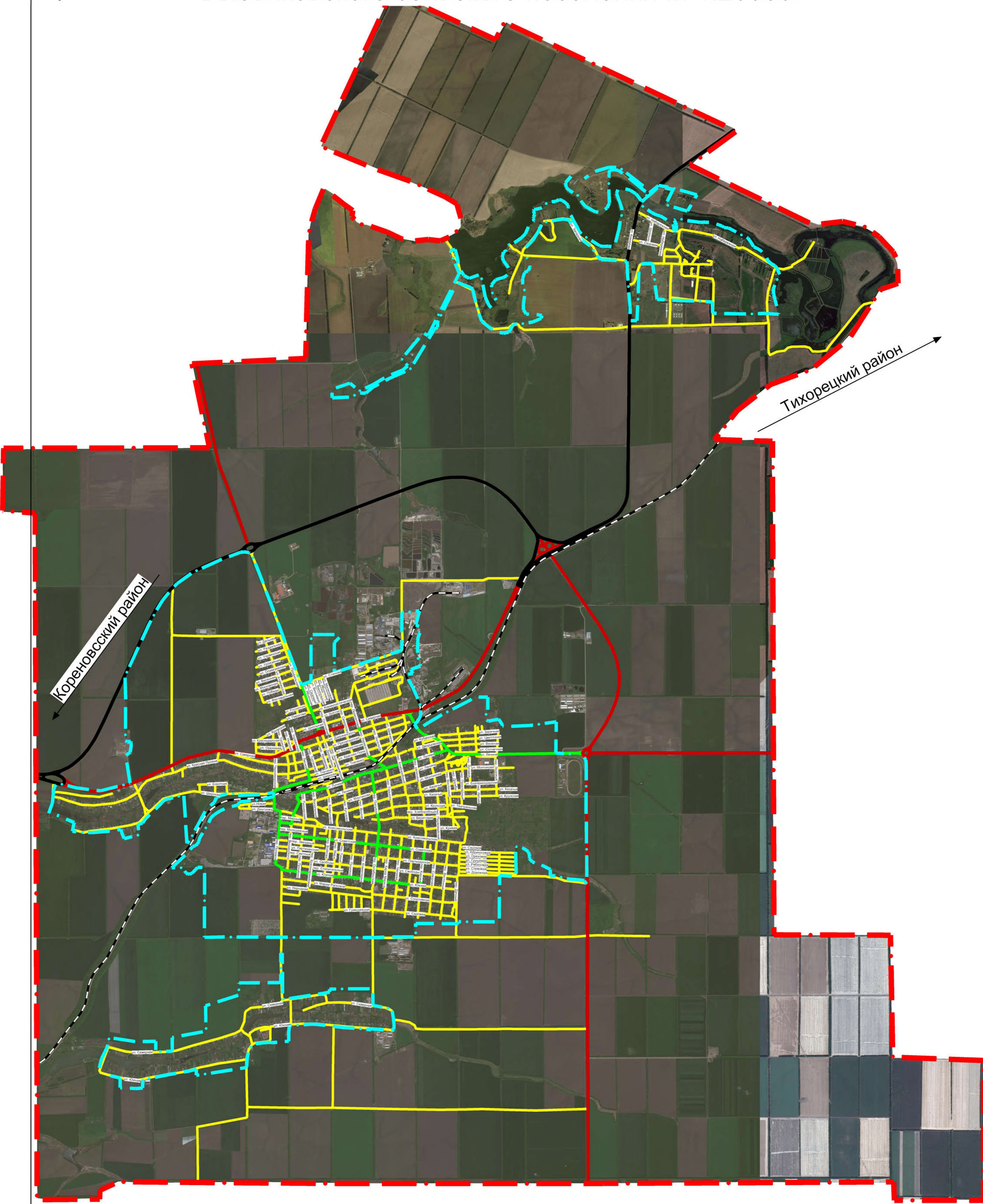
Комплексной схемы организации дорожного движения

Выселковского сельского поселения

Выселковского района Краснодарского края

Должность рассматривающего лица	Согласовано/ Не согласовано/ Согласовано с замечаниями	Замечания (при наличии), причина несогласования	Подпись	Расшифровка подписи	Дата

Схема опорной сети автомобильных дорог Выселковского сельского поселения М 1:20000

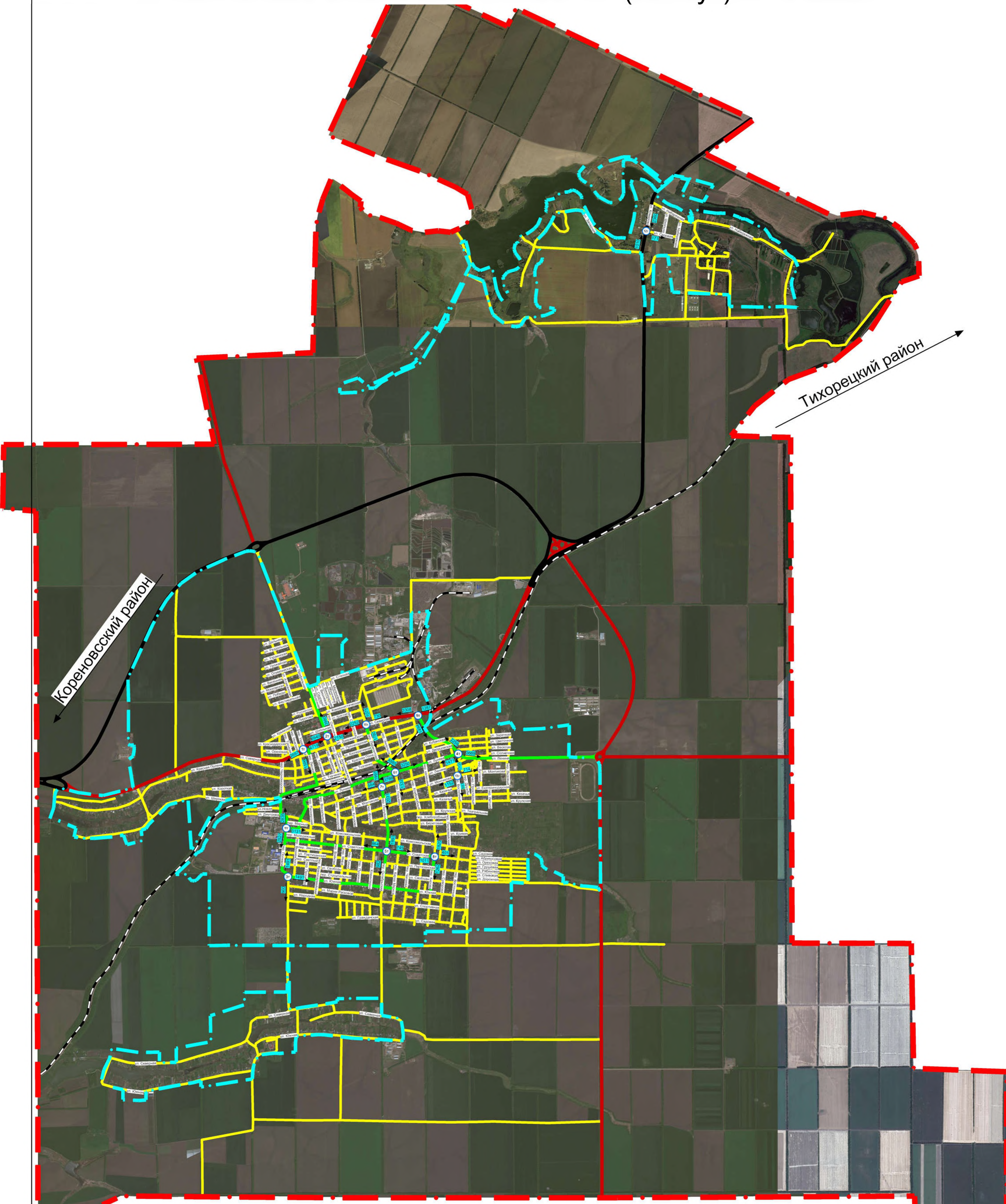


Условные обозначения

- - - Граница территории сельского поселения
- - - Граница территории населенного пункта
- Магистральные улицы общегородского значения 1 класса
- Магистральные улицы общегородского значения 2 класса
- Местная магистральная автомобильная дорога
- Местная автомобильная дорога
- - - Железная дорога

						ПЗ		
						Комплексная схема организации дорожного движения		
Изм.	№	Лист	№	Подп.	Дата	Стадия	Лист	Листов
Разработал		Синцов	№		05.21	Пояснительная записка	П	1
Проверил		Козорезов	№		05.21			
Ген. Директор		Борисенко	№		05.21	Приложения. Схемы		

Схема интенсивности транспортных потоков на улично-дорожной сети Выселковского сельского поселения (авт/сут) М 1:20000



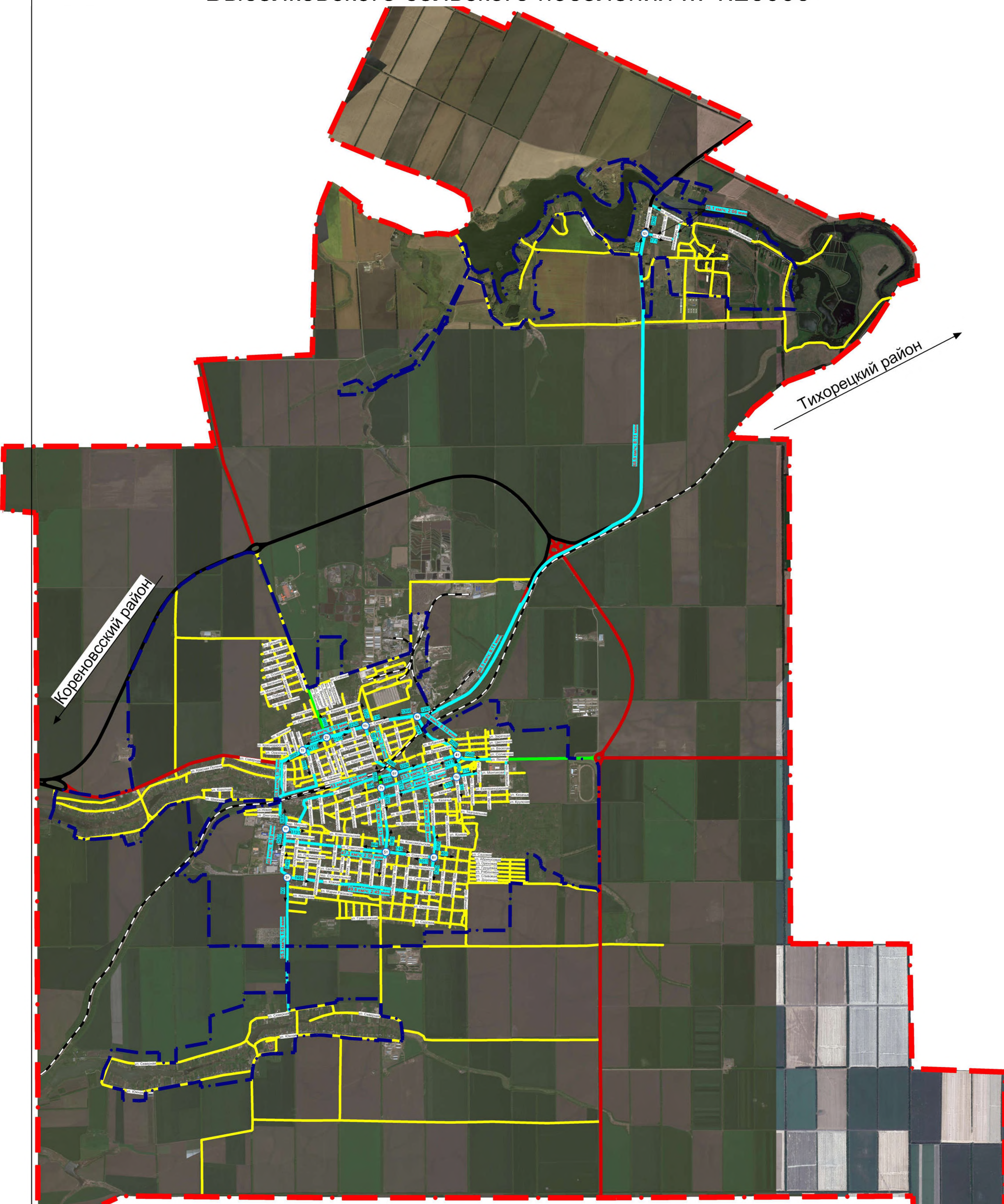
Условные обозначения

- - - Граница территории сельского поселения
- - - Граница территории населенного пункта
- Магистральные улицы общегородского значения 1 класса
- Магистральные улицы общегородского значения 2 класса
- Местная магистральная автомобильная дорога
- Местная автомобильная дорога
- - - Железная дорога
- 1т Пункт учета интенсивности дорожного движения
- 9000 Направление движения и суточная интенсивность автомобилей

Изм.	Колу	Лист	№ док.	Подп.	Дата

Лист 2

Схема скорости и времени движения автотранспорта на основной улично-дорожной сети Выселковского сельского поселения М 1:20000



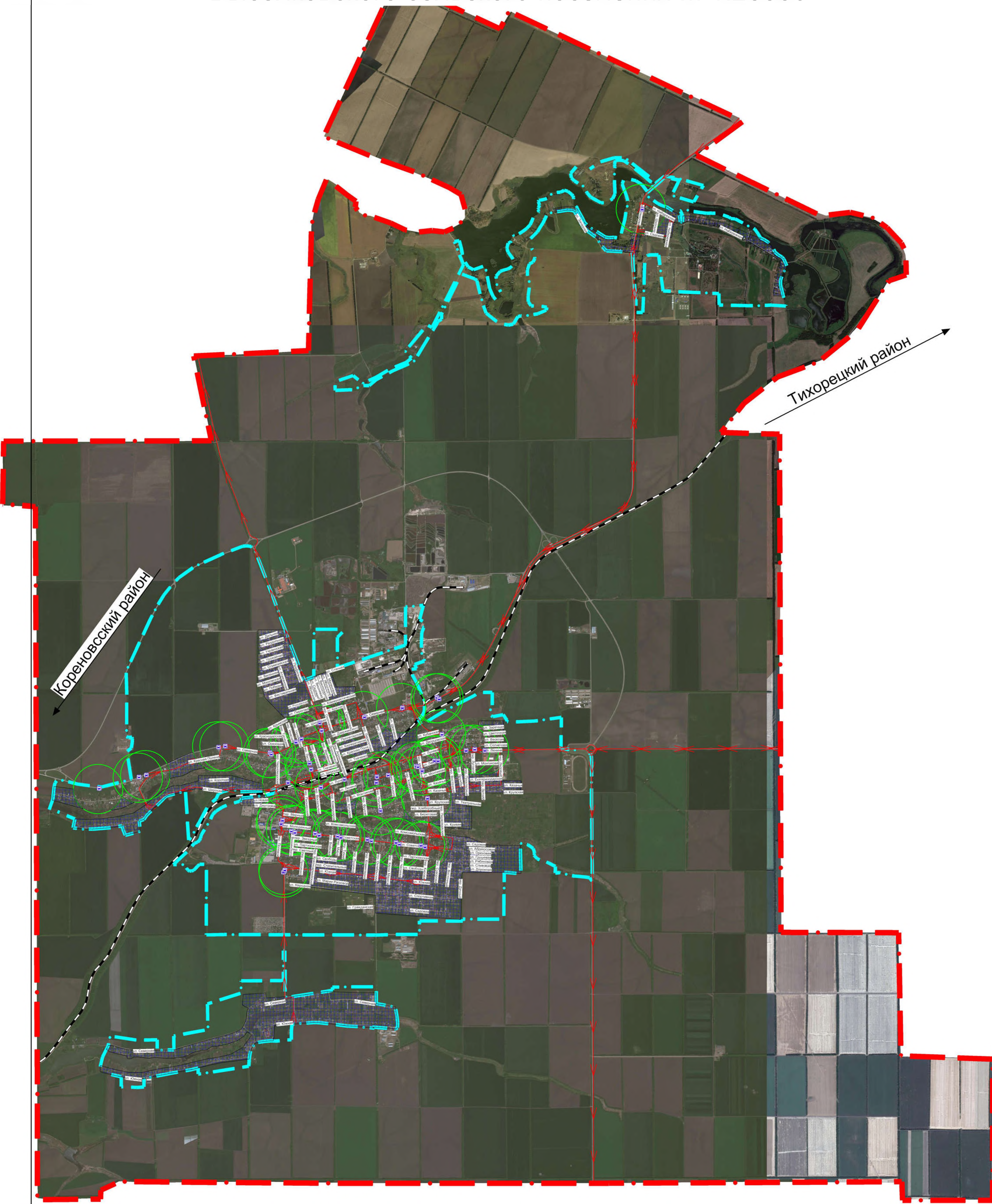
Условные обозначения

- - - Граница территории сельского поселения
- - - Граница территории населенного пункта
- - - Магистральные улицы общегородского значения 1 класса
- - - Магистральные улицы общегородского значения 2 класса
- - - Местная магистральная автомобильная дорога
- - - Местная автомобильная дорога
- - - Железная дорога
- - - Маршрут движения контрольно-транспортного средства
- 1Т Пункт учета интенсивности дорожного движения

1Т км/ч: 0:1 ми Средняя скорость движения и затраты времени автомобилей

Изм.	Колу	Лист	№	Подп.	Дата		Лист 3
------	------	------	---	-------	------	--	-----------

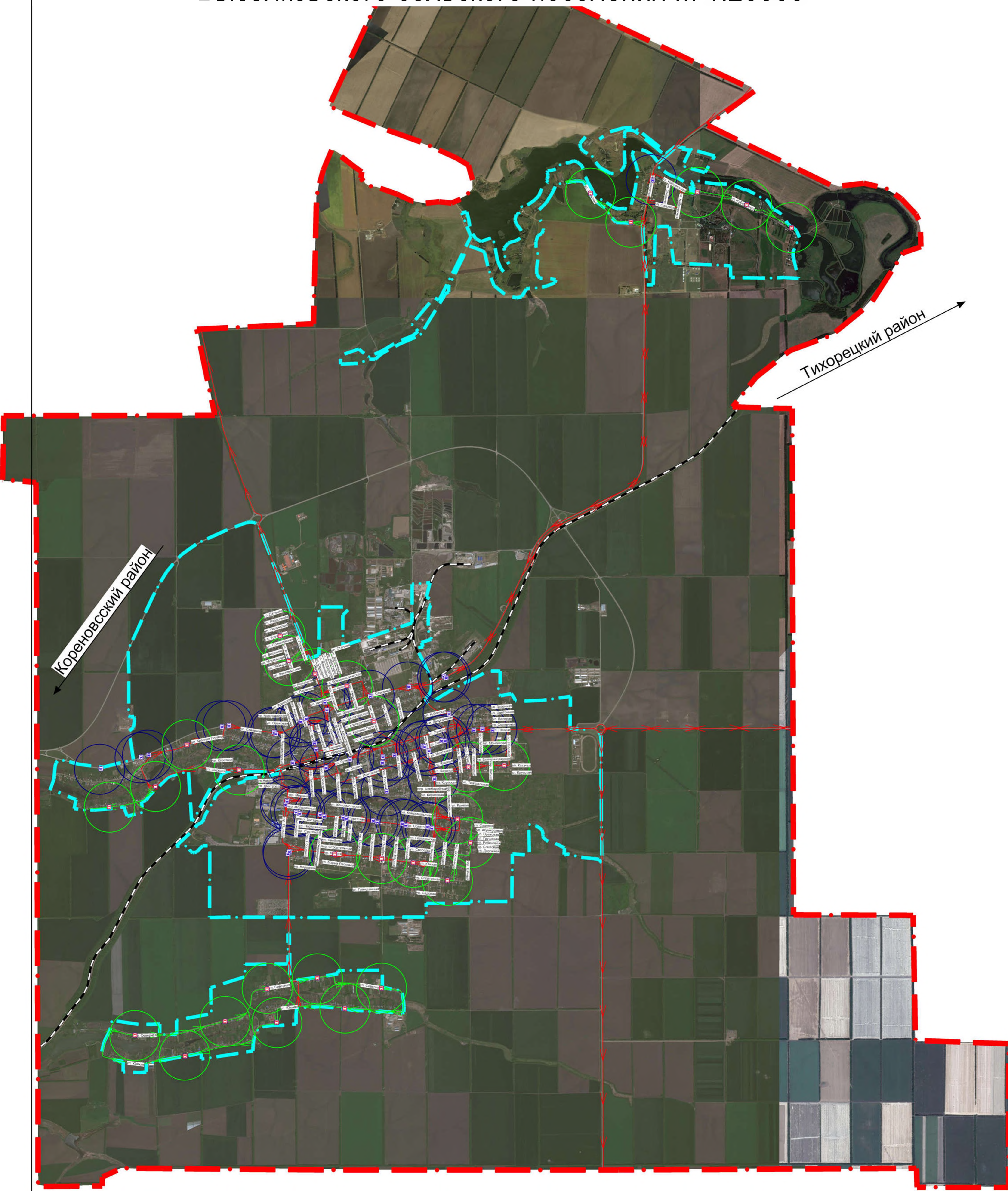
Схема маршрутов регулярных пассажирских перевозок на улично-дорожной сети Выселковского сельского поселения М 1:20000



- Граница территории сельского поселения
- Граница территории населенного пункта
- Маршрут движения общественного транспорта
- Железная дорога
- Остановка общественного транспорта
- Зона доступности остановочного пункта (400 м во всех направлениях)
- Зона дискриминации населения

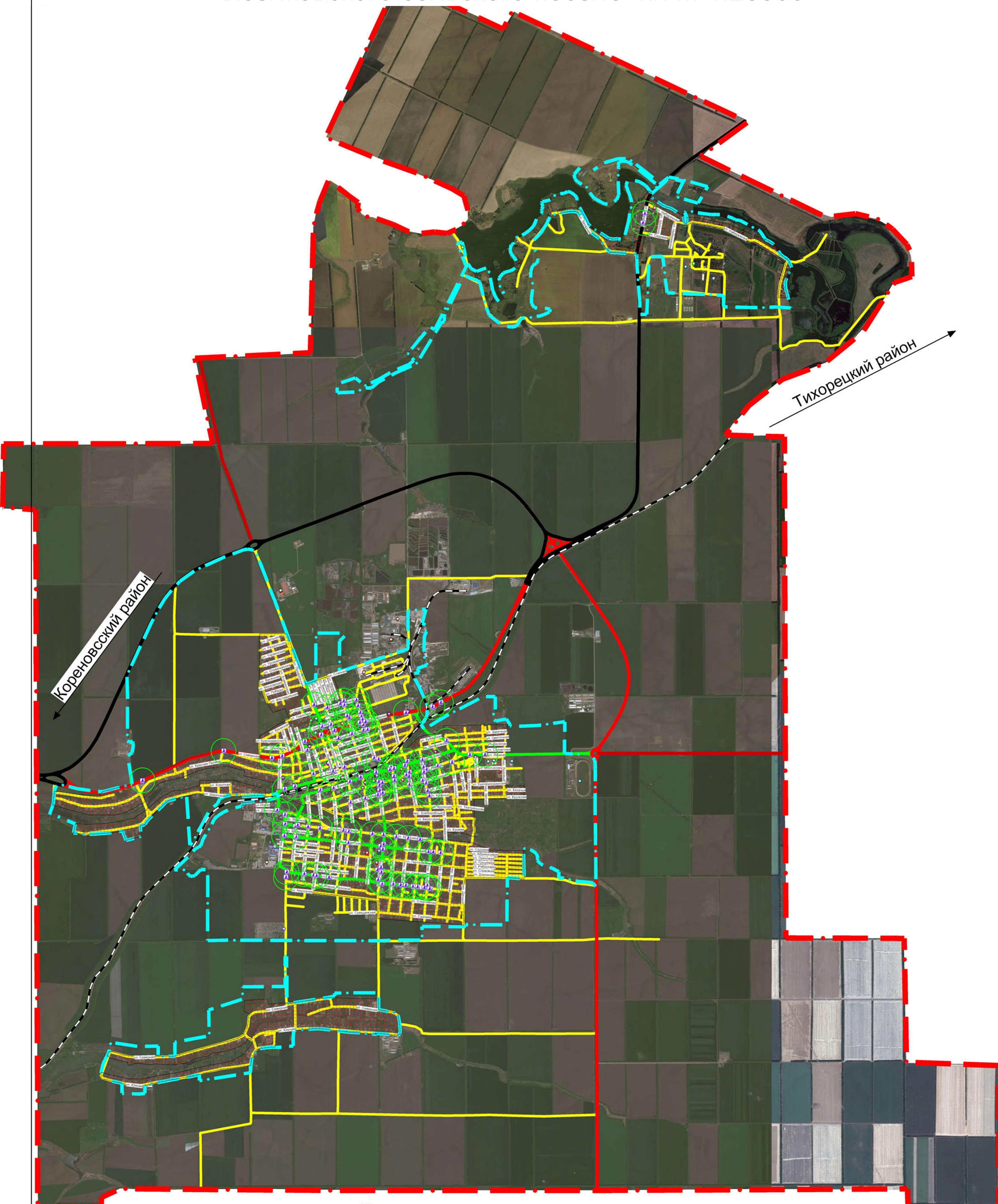
Изм.	Колу	Лист	№	Подп.	Дата		
							Лист 4

Схема мероприятий по организации маршрутов регулярных пассажирских перевозок на улично-дорожной сети Выселковского сельского поселения М 1:20000



- | | | | |
|--|--|--|---|
| | Граница территории сельского поселения | | Существующая зона доступности остановочного пункта (400 м во всех направлениях) |
| | Граница территории населенного пункта | | Проектная зона доступности остановочного пункта (400 м во всех направлениях) |
| | Существующий маршрут движения общественного транспорта | | |
| | Проектный маршрут движения общественного транспорта | | |
| | Железная дорога | | |
| | Существующая остановка общественного транспорта | | |
| | Проектная остановка общественного транспорта | | |

Схема доступности пешеходных переходов на улично-дорожной сети Выселковского сельского поселения М 1:20000



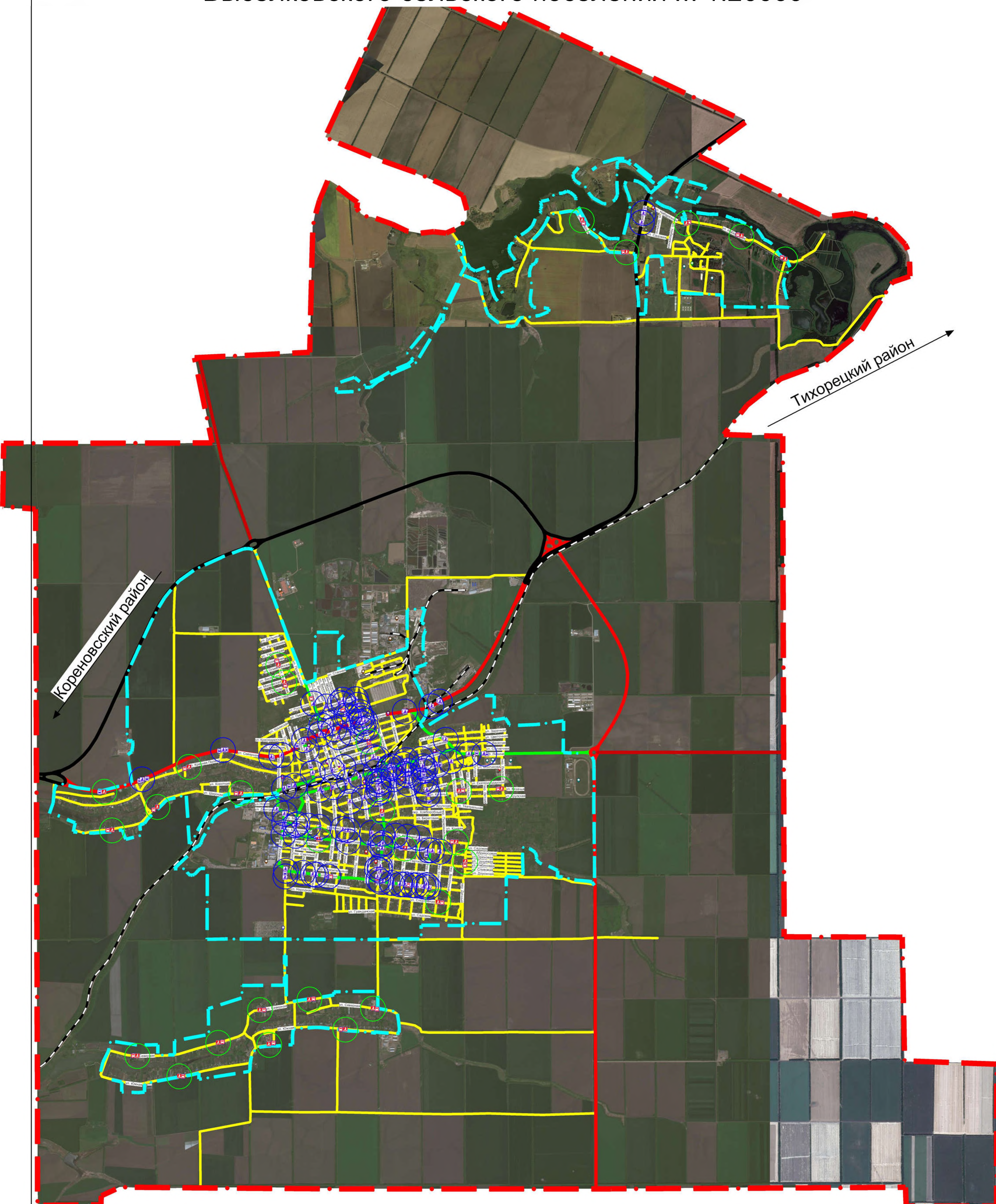
Условные обозначения

- - - Граница территории сельского поселения
- - - Граница территории населенного пункта
- Магистральные улицы общегородского значения 1 класса
- Магистральные улицы общегородского значения 2 класса
- Местная магистральная автомобильная дорога
- Местная автомобильная дорога
- - - Железная дорога
- Зона дискриминации населения
- Пешеходный переход

- Зона доступности пешеходного перехода (200 м во всех направлениях)
- Объекты торговли
- Объекты грузогенерации
- Религиозные объекты
- Объекты культуры
- Объекты здравоохранения
- Природные объекты
- Объекты образования
- Объекты спорта

Изм.	Колу	Лист	№	Подп.	Дата		Лист 6
------	------	------	---	-------	------	--	-----------

Схема организации пешеходных переходов на улично-дорожной сети Выселковского сельского поселения М 1:20000



Условные обозначения

- Граница территории сельского поселения
- Граница территории населенного пункта
- Магистральные улицы общегородского значения 1 класса
- Магистральные улицы общегородского значения 2 класса
- Местная магистральная автомобильная дорога
- Местная автомобильная дорога
- Железная дорога
- Существующая остановка общественного транспорта
- Проектная остановка общественного транспорта

- Объекты торговли
- Объекты грузогенерации
- Религиозные объекты
- Объекты культуры
- Объекты здравоохранения
- Природные объекты
- Объекты образования
- Объекты спорта

- Существующая зона доступности пешеходного перехода (200 м во всех направлениях)
- Проектная зона доступности пешеходного перехода (200 м во всех направлениях)
- Существующий пешеходный переход
- Проектный пешеходный переход

Изм.	Колу	Лист	№	Подп.	Дата

Схема организации движения грузовых ТС на улично-дорожной сети Выселковского сельского поселения М 1:20000



Тихорецкий район



Кореновский район



Условные обозначения

- - - Граница территории сельского поселения
- - - Граница территории населенного пункта
- Магистральные улицы общегородского значения 1 класса
- Магистральные улицы общегородского значения 2 класса
- Местная магистральная автомобильная дорога
- Местная автомобильная дорога
- - - Железная дорога
- Грузовой маршрут

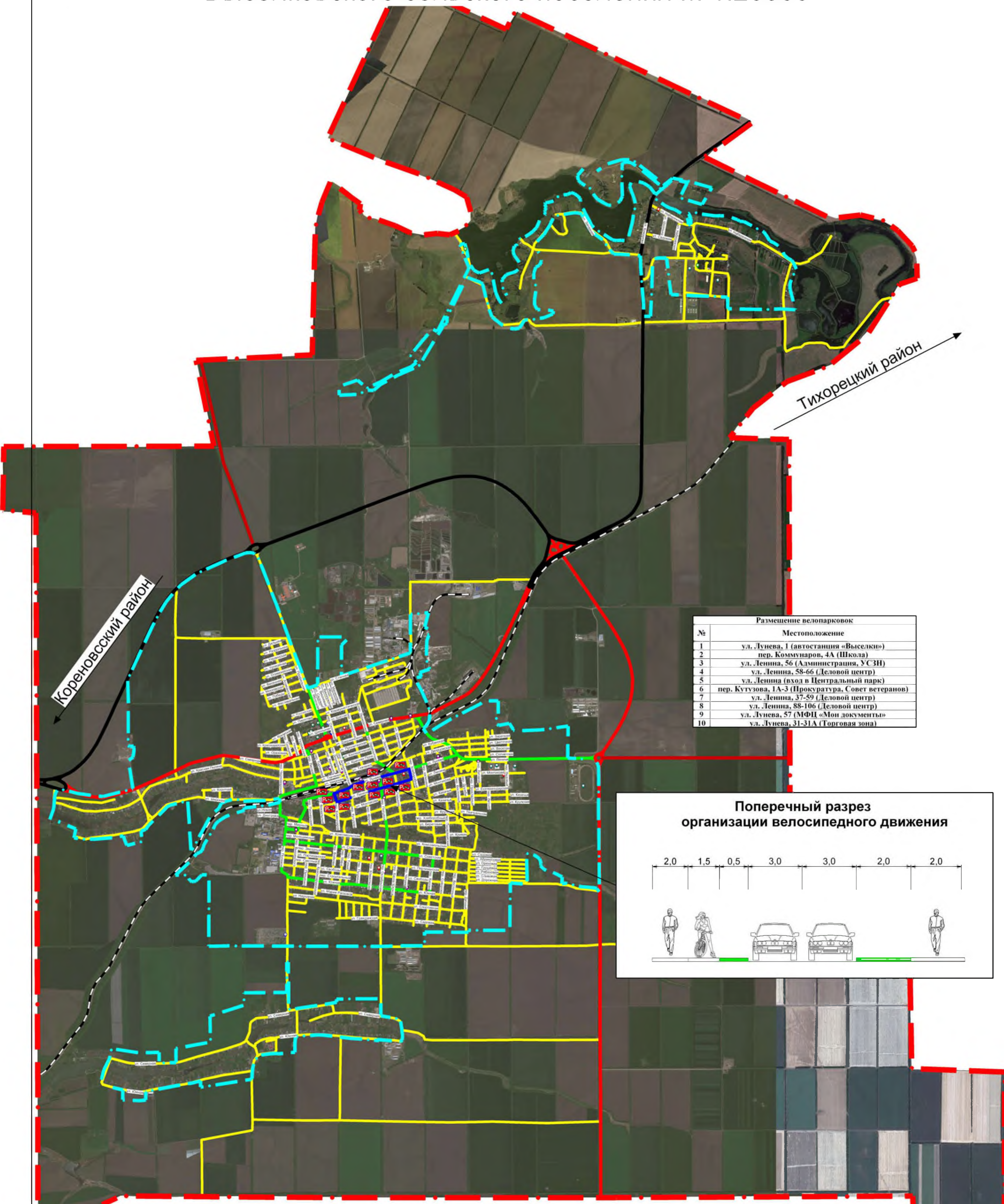


Баннер "Схема движения грузового ТС"

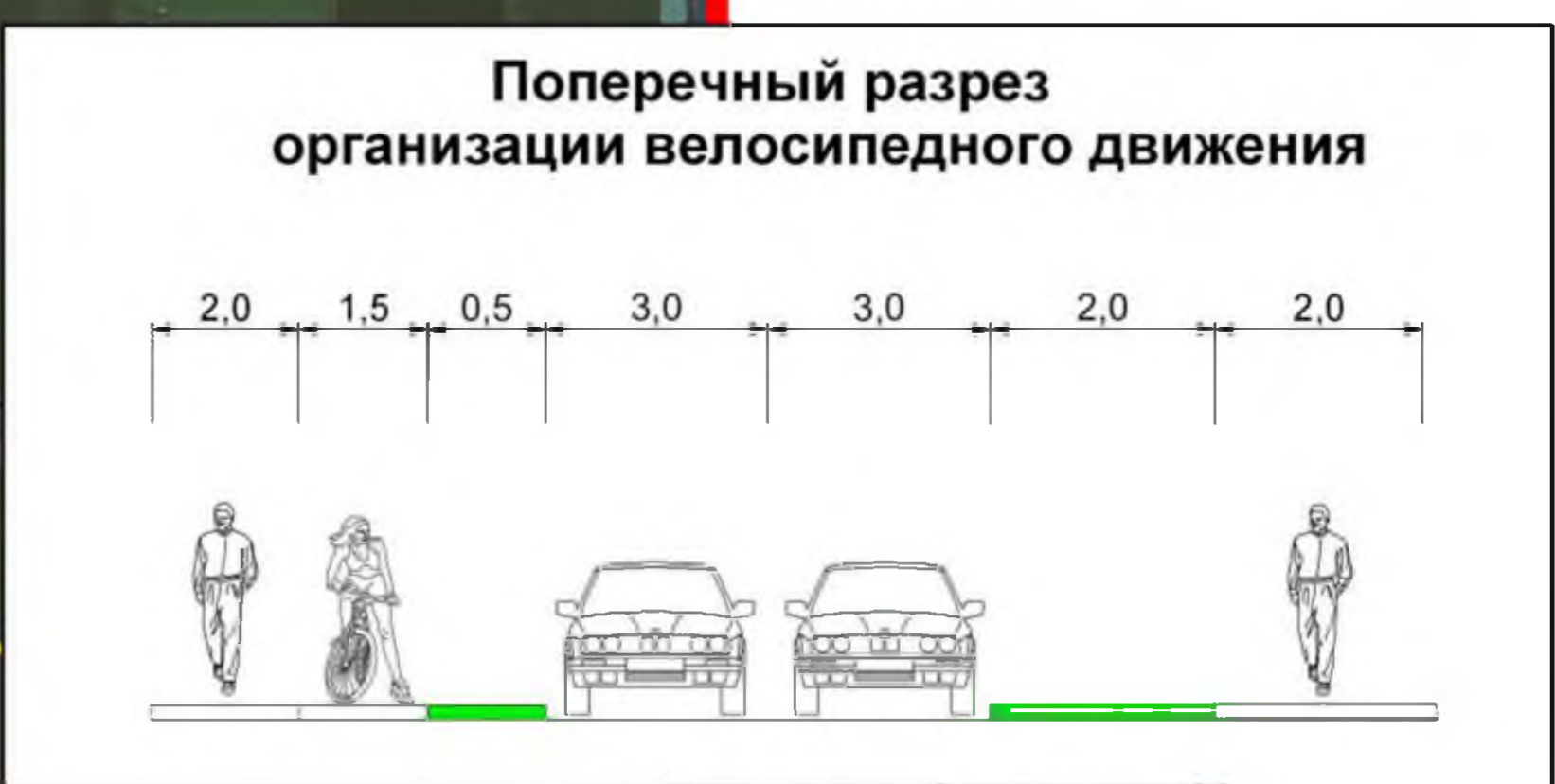
- Запрет движения грузового ТС
- Объекты грузогенерации

Изм.	Исполн.	Лист	№	Подп.	Дата

Схема организации велосипедного маршрута на улично-дорожной сети Выселковского сельского поселения М 1:20000



Размещение велопарковок	
№	Местоположение
1	ул. Лулева, 1 (автостанция «Выселки»)
2	пер. Коммунаров, 4А (Школа)
3	ул. Ленина, 56 (Администрация, УСЗН)
4	ул. Ленина, 58-66 (Деловой центр)
5	ул. Ленина (вход в Центральный парк)
6	пер. Кутузова, 1А-3 (Прокуратура, Совет ветеранов)
7	ул. Ленина, 37-59 (Деловой центр)
8	ул. Ленина, 88-106 (Деловой центр)
9	ул. Лулева, 57 (МФЦ «Мои документы»)
10	ул. Лулева, 31-31А (Торговая зона)

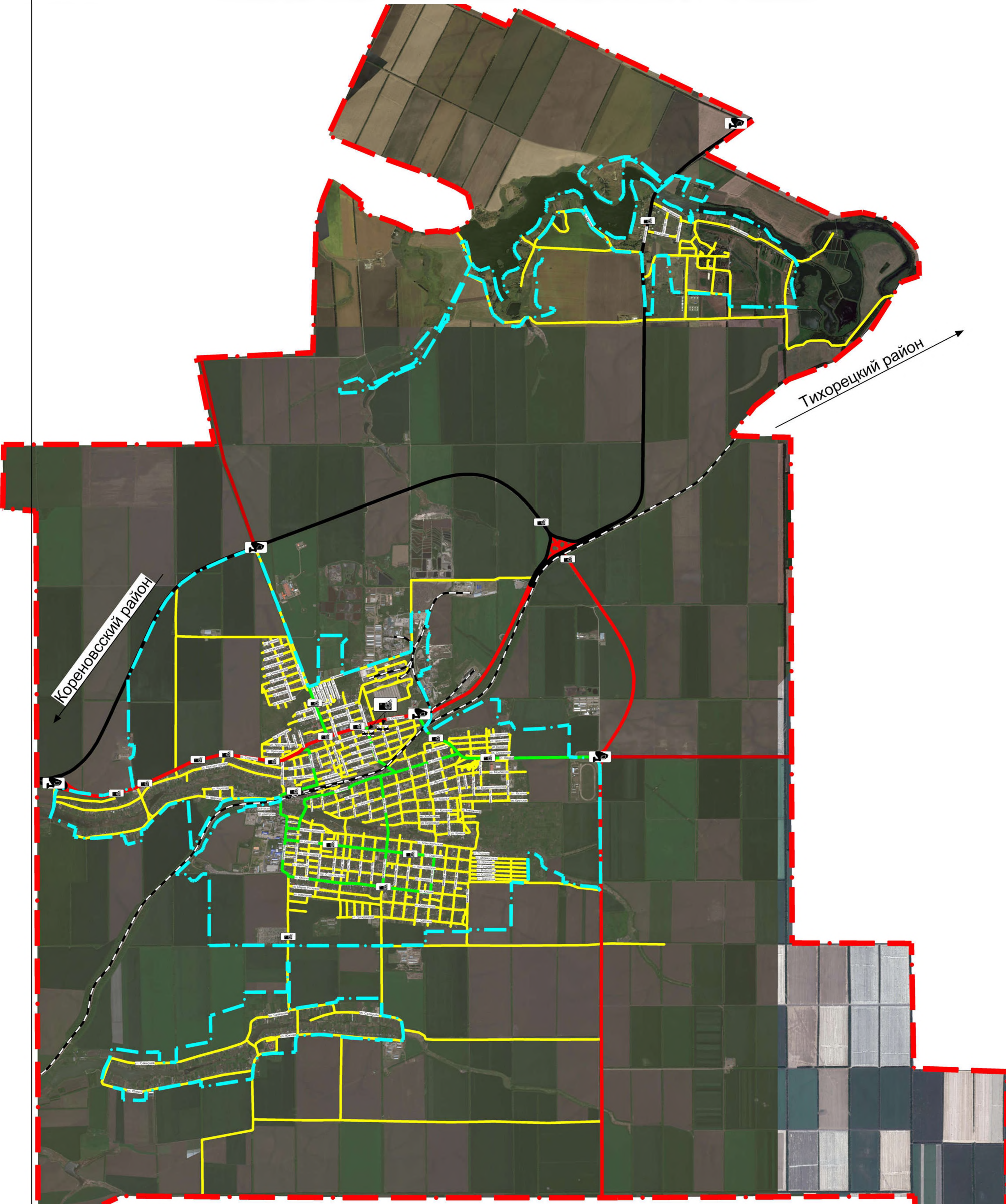


Условные обозначения

- - - Граница территории сельского поселения
- - - Граница территории населенного пункта
- Магистральные улицы общегородского значения 1 класса
- Магистральные улицы общегородского значения 2 класса
- Местная магистральная автомобильная дорога
- Местная автомобильная дорога
- - - Железная дорога
- Велосипедный маршрут

- Проектируемая велопарковка
- Объекты торговли
- Религиозные объекты
- Объекты культуры
- Объекты здравоохранения
- Природные объекты
- Объекты образования
- Объекты спорта

Схема организации АСУДД на улично-дорожной сети Выселковского сельского поселения М 1:20000



Тихорецкий район

Кореновский район

Условные обозначения

- - - Граница территории сельского поселения
- - - Граница территории населенного пункта
- Магистральные улицы общегородского значения 1 класса
- Магистральные улицы общегородского значения 2 класса
- Местная магистральная автомобильная дорога
- Местная автомобильная дорога
- - - Железная дорога



Существующая система фото-видео фиксации нарушений ПДД



Проектное место установки системы фото-видео фиксации нарушений ПДД



2 и более ДТП с видом "Столкновение" за последние 3 года



Место установки детекторов транспортных потоков

Изм.	Колу	Лист	№	Подп.	Дата

Схема размещения парковочных мест на автомобильных дорогах Выселковского сельского поселения М 1:20000



1640 мест



Тихорецкий район

Кореновский район

80 мест
160 мест
55 мест
75 мест
25 мест

Условные обозначения

- - - Граница территории сельского поселения
- - - Граница территории населенного пункта
- Магистральные улицы общегородского значения 1 класса
- Магистральные улицы общегородского значения 2 класса
- Местная магистральная автомобильная дорога
- Местная автомобильная дорога
- - - Железная дорога



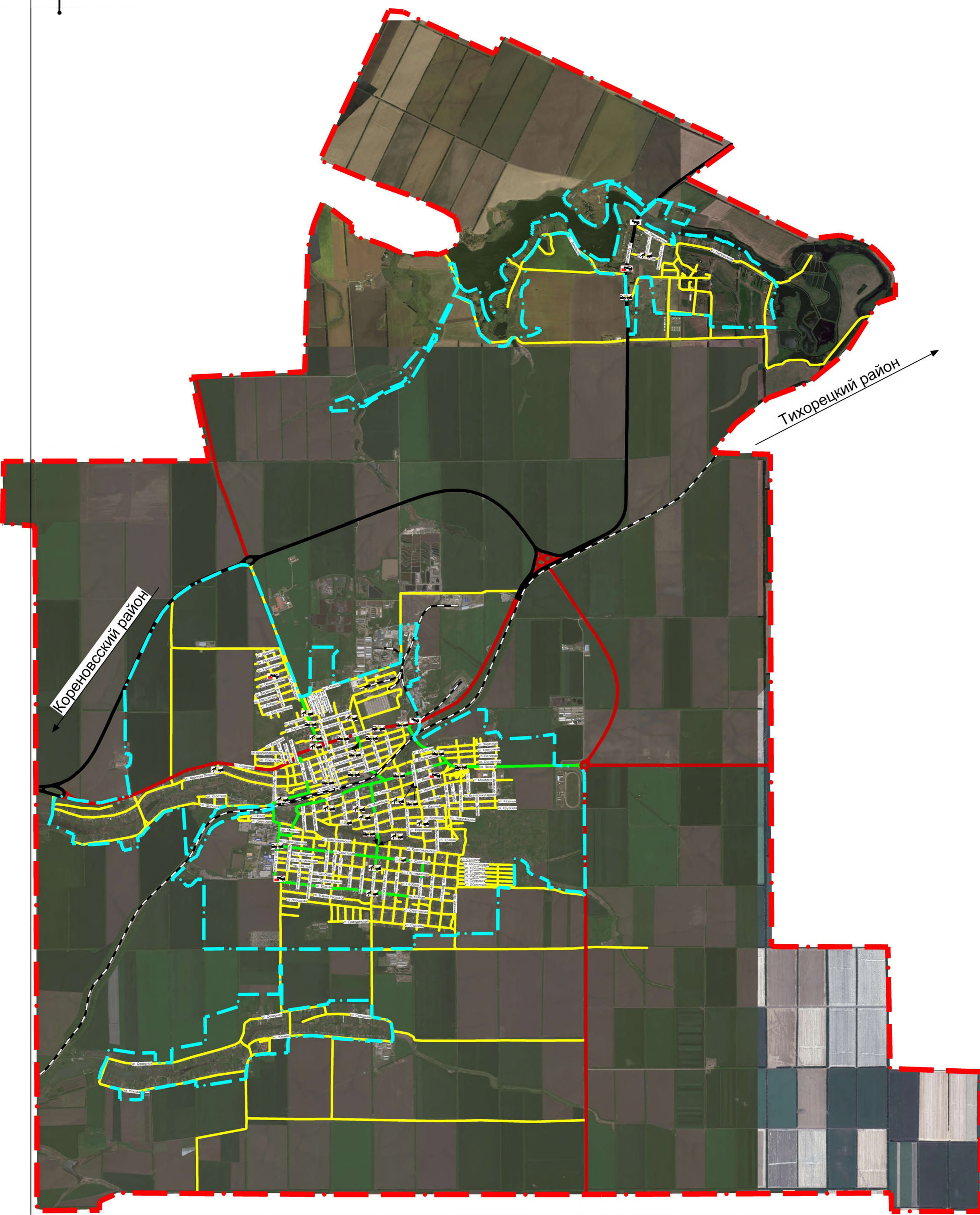
Парковочное пространство для легкового транспорта



Парковочное пространство для грузового транспорта

Изм.	Колу	Лист	№	Подп.	Дата

Схема ДТП Выселковского сельского поселения М 1:20000



Условные обозначения

- - - Граница территории сельского поселения
- - - Граница территории населенного пункта
- Магистральные улицы общегородского значения 1 класса
- Магистральные улицы общегородского значения 2 класса
- Местная магистральная автомобильная дорога
- Местная автомобильная дорога
- - - Железная дорога



Вид ДТП (столкновение)



Вид ДТП (наезд на пешехода)



Вид ДТП (наезд на препятствие)



Вид ДТП (наезд на стоящее ТС)



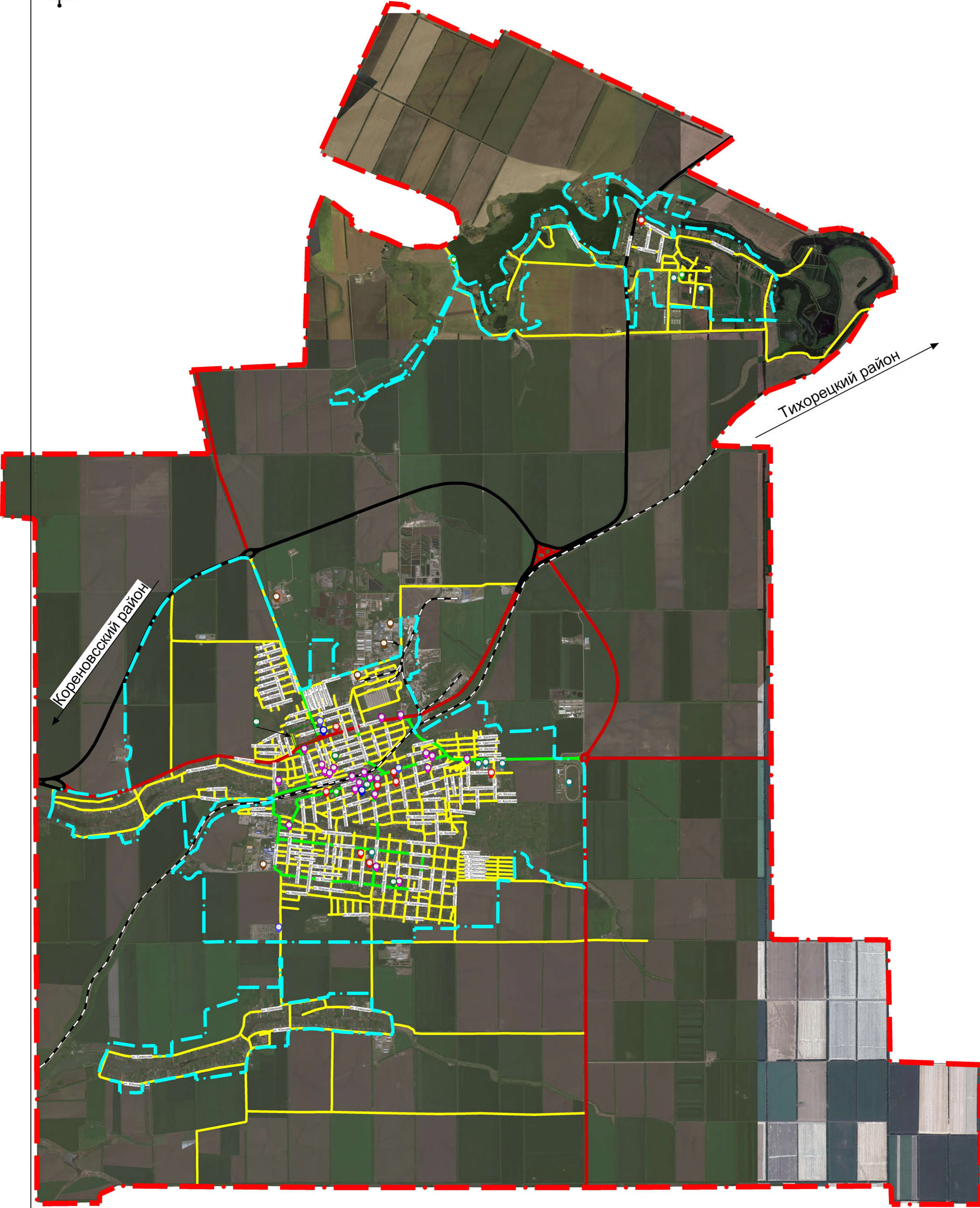
Вид ДТП (наезд на велосипедиста)



Вид ДТП (опрокидывание)

Изм.	Кому	Лист	№	Подп.	Дата

Схема объектов притяжения населения Выселковского сельского поселения М 1:20000



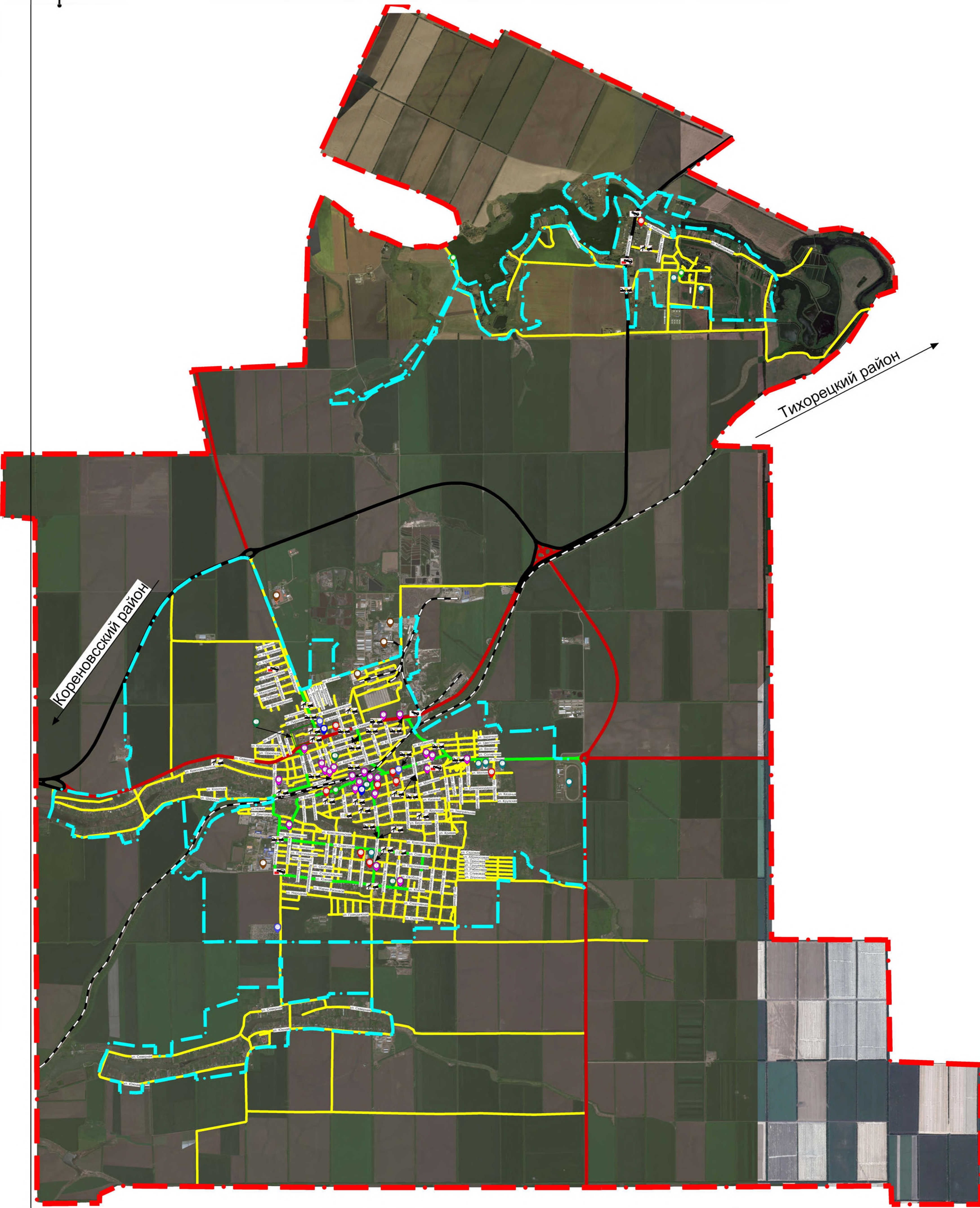
Условные обозначения

- - - Граница территории сельского поселения
- - - Граница территории населенного пункта
- Магистральные улицы общегородского значения 1 класса
- Магистральные улицы общегородского значения 2 класса
- Местная магистральная автомобильная дорога
- Местная автомобильная дорога
- - - Железная дорога

- Объекты торговли
- Объекты грузогенерации
- Религиозные объекты
- Объекты культуры
- Объекты здравоохранения
- Природные объекты
- Объекты образования
- Объекты спорта

Изм.	Кому	Лист	№	Подп.	Дата

Совмещенная схема ДТП и объектов притяжения населения Выселковского сельского поселения М 1:20000



Условные обозначения

- Граница территории сельского поселения
- Граница территории населенного пункта
- Магистральные улицы общегородского значения 1 класса
- Магистральные улицы общегородского значения 2 класса
- Местная магистральная автомобильная дорога
- Местная автомобильная дорога
- Железная дорога

- Объекты торговли
- Объекты грузогенерации
- Религиозные объекты
- Объекты культуры
- Объекты здравоохранения
- Природные объекты
- Объекты образования
- Объекты спорта

- Вид ДТП (столкновение)
- Вид ДТП (наезд на пешехода)
- Вид ДТП (наезд на стоящее ТС)
- Вид ДТП (наезд на препятствие)
- Вид ДТП (наезд на велосипедиста)
- Вид ДТП (опрокидывание)

Изм.	Колу	Лист	№	Подп.	Дата