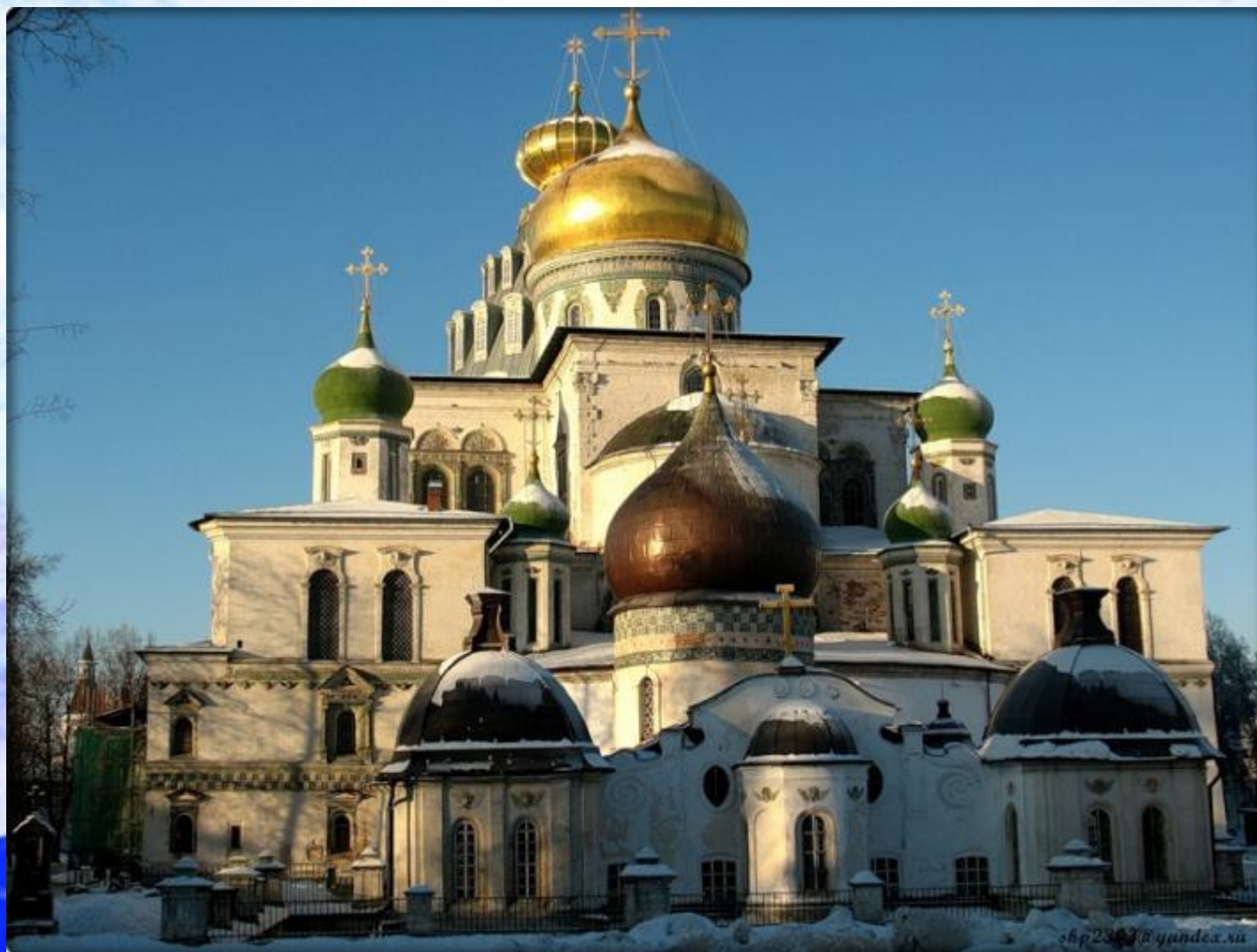


ДОБРО И ЗЛО В ЧЕЛОВЕЧЕСКОМ ОБЩЕСТВЕ И В МИРЕ ПРИРОДЫ.



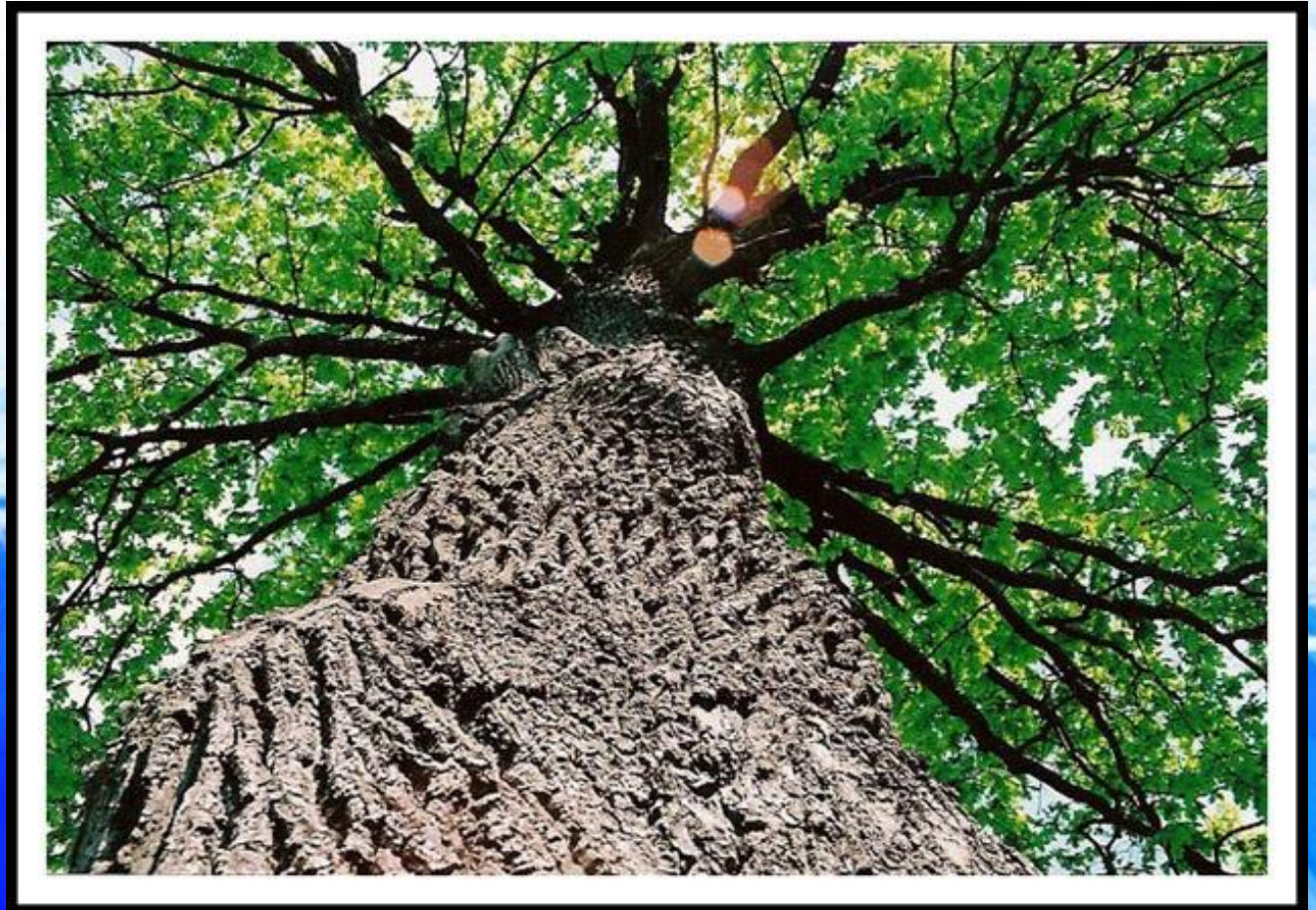
Библия указывает на причину возникновения зла в мире. Эта причина – грех. Что такое грех? Это нарушение человеком Божиих заповедей (повелений). А проявления греха и его последствия могут быть разные: обман, воровство, убийство и т. д. Даже природные бедствия могут возникать по причине человеческих грехов.





Бог, сотворив
первых людей -
Адама и Еву,
поселил их в
прекрасном саду,
который носит
название рай.

Господь разрешил Адаму есть плоды от любых деревьев, кроме древа (дерева) познания добра и зла. Это особенное древо находилось в райском саду. Господь предупредил: «Ибо в день, в который ты вкусишь от него, смертью умрёшь».



Прежде видимого мира и человека Бог сотворил мир невидимый, мир бестелесных духов - **ангелов**. Эти разумные существа так же, как человек, созданы свободными.



Лучшим среди них был ангел Денница. Видя свою красоту, силу и совершенство, Денница возгордился. Он забыл, что всё, что он имеет - дар Божий, он поднял мятеж против Бога и увлёк на свою сторону часть ангелов.





Падший Денница лишился красоты и стал называться диаволом (другое написание - дьявол). Это слово значит «клеветник», «лжец».

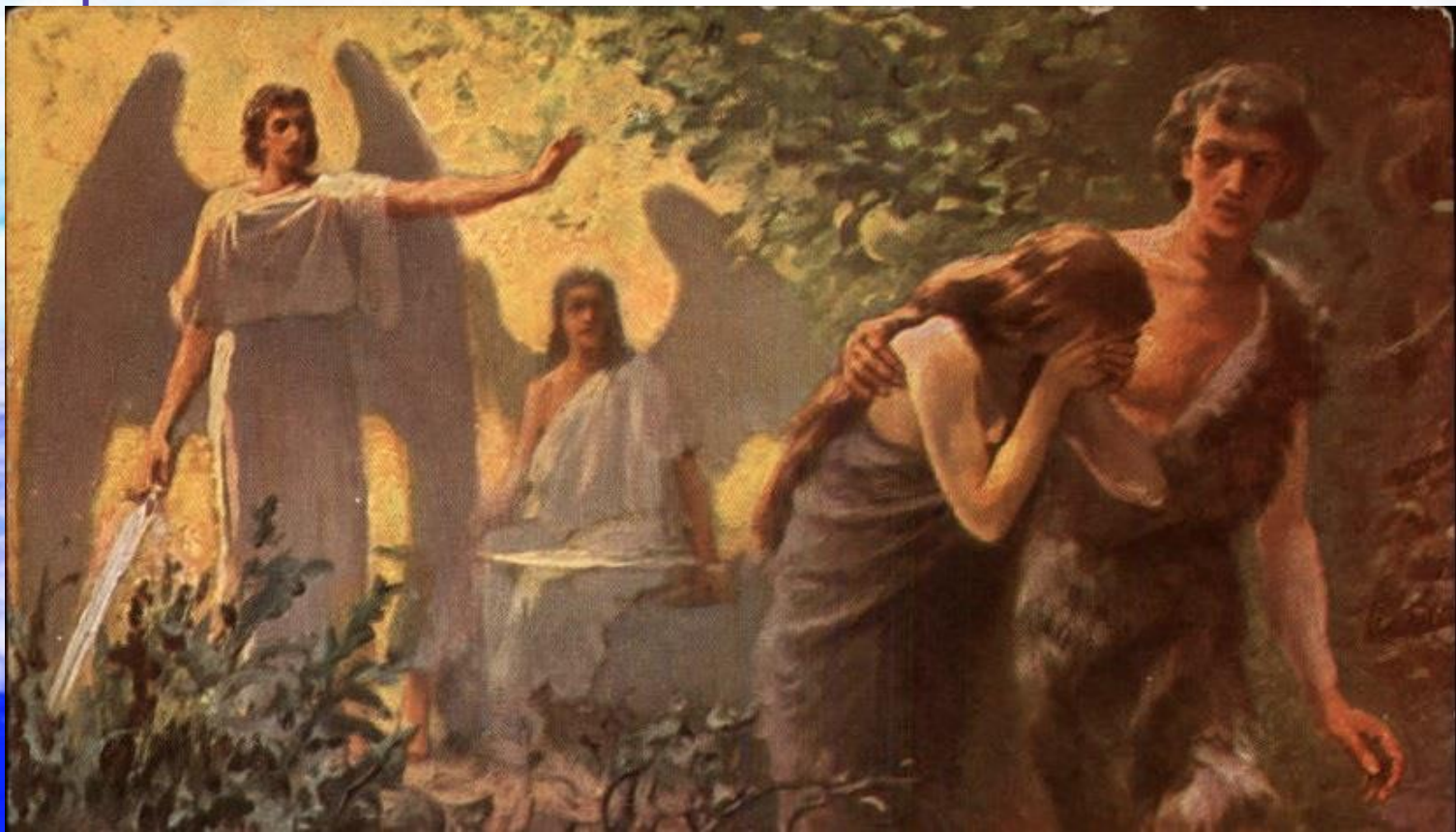
Его называют также сатаной, что значит «противник». Он стал предводителем остальных падших ангелов, которые сделались безобразными демонами (или бесами).

Диавол завидовал блаженству и славе первых людей. В образе змея-искусителя он появился перед Евой и убедил её, что, вкусив плодов с дерева познания добра и зла, люди станут как боги.



После грехопадения Адам и Ева были изгнаны из рая. Это произошло потому, что, допустив недоверие к Богу и лукавство, первые люди не могли уже быть в общении с Ним.

Грех первых людей называется **первородным грехом**.

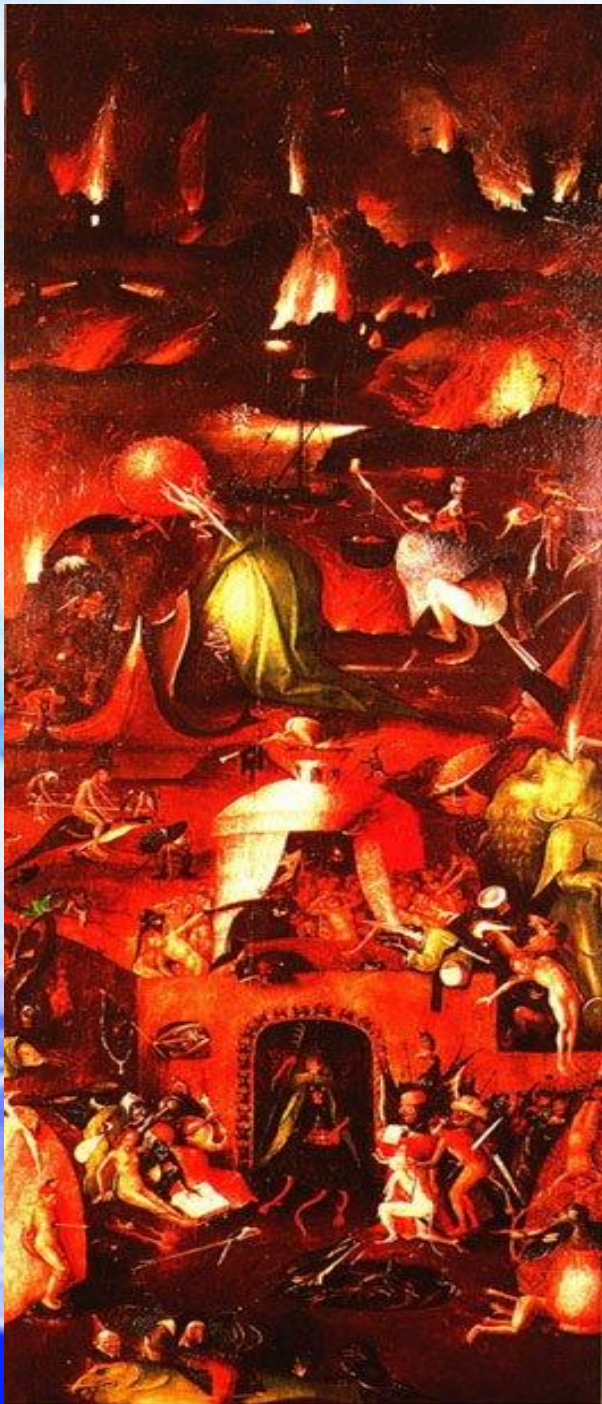


Вместе с человеком изменилось и всё творение.
Страх и смерть вошли в мир.



Зависимость человека от
греха именуется
рабством греху.

Таким образом,
ослушавшись Творца,
первые люди сделали
свой выбор в пользу
смерти. Они стали
смертными.



Ад - это место вечных мучений для грешников, то есть людей, которые, живя на земле, отвергли Бога и его заповеди.



- **Рай** - место пребывания первых людей до грехопадения.
- **Заповедь** - правило, данное Господом людям ради их спасения. **Грех** - нарушение Божией заповеди. **Древо познания добра и зла** - дерево с запретными плодами, находившееся посередине рая.
- **Грехопадение** - отпадение от Бога из-за совершения греха.
- **Первородный грех** - грех Адама и Евы, который изменил природу человека.
- **Рабство греху** - зависимость от греха.
- **Ад** - место пребывания падших ангелов и грешников в состоянии вечных мучений.
- **Спасение души** - очищение от грехов, восстановление общения с Богом.

ИСТОЧНИКИ

- <http://jesusplus.org/wp-content/uploads/2012/12/Good-and-evil.jpg>
- <http://aoschurch.org/wp/wp-content/uploads/2014/03/adam-and-eve.jpg>
- <http://crosti.ru/patterns/00/03/37/2e2e7bc33d/%D0%90%D0%BD%D0%B3%D0%B5%D0%BB%20%D0%BD%D0%B0%20%D1%87%D1%91%D1%80%D0%BD.%20%D1%84%D0%BE%D0%BD%D0%B5-2.jpg>
- Иллюстрации Детской Библии