

## ФОРМЫ

для заполнения данных о результатах профессиональной деятельности педагогического работника

Муниципального казённого дошкольного образовательного учреждения детского сад №15 ст.

Павловской Краснодарского края, реализующей программы дошкольного образования, аттестуемого в целях установления первой квалификационной категории по должности

«педагог-психолог»

**ФОРМА № 1** к разделу 1 Перечней критериев и показателей для оценки профессиональной деятельности педагогических работников Муниципального казённого дошкольного образовательного учреждения детского сад №15 ст. Павловской, Краснодарского края, реализующих программы дошкольного образования, аттестуемых в целях установления первой квалификационной категории по должности «педагог-психолог»

1

**«Эффективность профессиональной деятельности по созданию условий по развитию воспитанников в разных видах деятельности»**

Фамилия, имя, отчество аттестуемого: Мельникова Татьяна Александровна

Место работы, должность: муниципальное казённое дошкольное образовательное учреждение детского сад №15 ст. Павловская, педагог – психолог

### 1. Организация и проведение коррекционно-развивающей работы (индивидуальной/групповой), владение современными методиками (п.1.1)

Период работы (не менее 2 лет)	Количество чел. в группе	Направление деятельности	Используемые современные методики	Воспитанники, имеющие качественный результат		Реквизиты документа подтверждающего проведение коррекционно-развивающей работы
				чел.	%	
2016-2017 уч.	63 чел.	Проведение коррекционно --	методика «Эмоции и чувства»( Г.А. Урунтаева,	63 чел	53%	Справка МБДОУ д/с № 15

год		развивающей работы с использованием современных методик	Ю. А. Афонькина), методика «Лесенка» (В. Г. Щур)			№104 от 06.09.2018г.
2017-2018 уч. год	54 чел.	Проведение коррекционно – развивающей работы с использованием современных методик	методика «Эмоции и чувства» (Г. А. Урунтаева, Ю. А. Афонькина), методика «Лесенка» (В. Г. Щур)	54 чел	56%	Справка МКДОУ д.с. №15 № 130 от 06.11.2018г.




Дата заполнения:

Достоверность информации о результатах работы аттестуемого подтверждаю:

Заведующий МКДОУ детский сад №15

Ответственный за аттестацию МКДОУ детский сад №15

Аттестуемый педагогический работник

 О.А.Ризель  
 О.А.Ризель  
 Т.А.Мельникова

## Справка

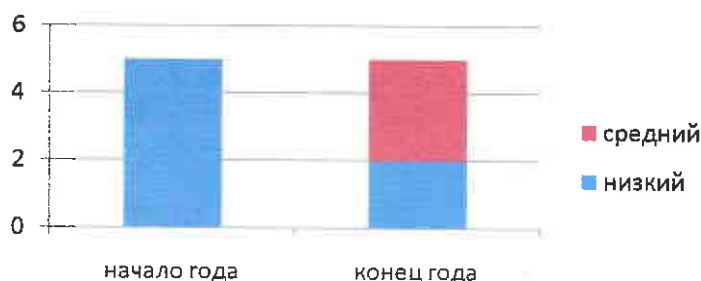
Дана педагогу-психологу МБДОУ детский сад №15, Т.А. Мельниковой, в том, что по итогам коррекционно – развивающей работы с детьми за 2016 – 2017 учебный год с целью определения уровня школьной зрелости детей подготовительных групп в процессе диагностики по методике «Эмоции и чувства» (Г.А.Урунтаева, Ю.А.Афонькина)– развитие эмоциональной сферы дошкольника, способность управлять чувствами; методике «Лесенка» (В.Г.Щур) – диагностика эмоциональных связей, сопоставление оценки себя самого и оценки ребенка другими участниками группы. Количество выпускников 63 человека (100%). У большинства детей наблюдалась динамика:

Таблица №1

уровень	Уровень школьной готовности	
	Начало года	Конец года
высокий	11%	24%
выше среднего	8%	26%
средний	31%	50%
низкий	13%	-

Кроме этого в течение года были проведены работы по коррекции познавательных процессов детей младшей группы. Из 5-и детей младшей группы на конец учебного года 3 перешли на средний уровень, что составило 60%, 2 ребенка показали низкий результат, что связано с двуязычием в семье. С детьми запланирована работа в следующем учебном году по развитию словаря, познавательных процессов.

Таблица №2



Вывод: по результатам диагностики коррекционно – развивающую работу за 2016-2017 учебный год считать эффективной.

Заведующий МБДОУ детский сад №15

О.А.Ризель

06.11.2018 г. № 130

Справка

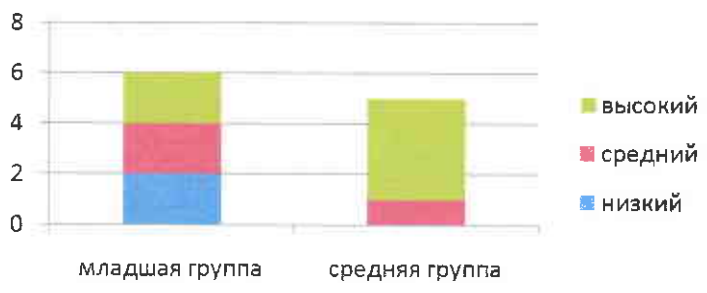
Дана педагогу-психологу МКДОУ детский сад №15, Т.А. Мельниковой, в том, что по итогам коррекционно – развивающей работы с детьми за 2017 – 2018 учебный год с целью определения уровня школьной зрелости детей подготовительных групп в процессе диагностики по методике «Эмоции и чувства» (Г.А.Урунтаева, Ю.А.Афонькина)– развитие эмоциональной сферы дошкольника, способность управлять чувствами; методике «Лесенка» (В.Г.Щур) – диагностика эмоциональных связей сопоставление оценки себя самого и оценки ребенка другими участниками группы. Количество выпускников 54 человека (100%). У большинства детей наблюдалась динамика.

Таблица №1

уровень	Уровень школьной готовности	
	Начало года	Конец года
высокий	14%	28%
Выше среднего	11%	29%
средний	68%	43%
низкий	7%	-

Кроме этого в течение года были проведены работы по коррекции познавательных процессов детей младшей и средней группы. Из 6-и детей младшего возраста на конец учебного года: 2 показали высокий уровень, 2 показали средний уровень, что составило 66%, 2 ребенка показали низкий результат. С детьми, показавшими низкий уровень, запланирована работа в следующем учебном году по развитию познавательных процессов. Из 5 детей средней группы, с которыми коррекционно – развивающая работа велась с 2016 года, достигли высокого уровня 4 человека, среднего уровня - 1 человек.

Таблица №2



Вывод: по результатам диагностики коррекционно – развивающую работу за 2017-2018 учебный год считать эффективной.



Заведующий МКДОУ детский сад №15

*[Handwritten signature]*

О.А.Ризель