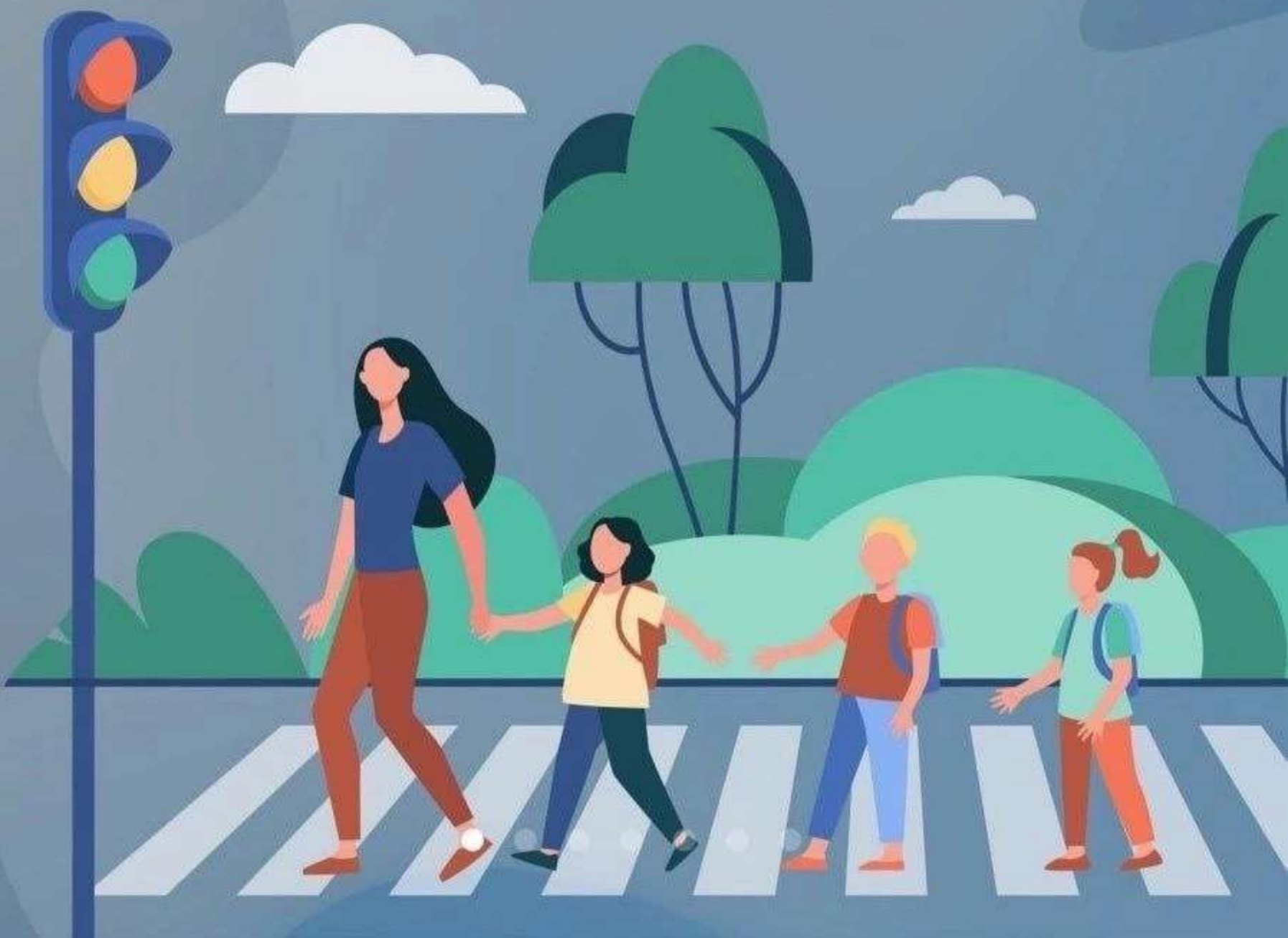


КАК ПЕШЕХОДУ ОБЕЗОПАСИТЬ СЕБЯ НА ДОРОГЕ?



ПРОСТЫЕ ПРАВИЛА ПРИ ПЕРЕХОДЕ ДОРОГИ:

- переходите дорогу только в установленных местах и на разрешающий сигнал светофора
- прежде, чем приступить к переходу дороги убедитесь, что водители заметили вас и остановились
- в темное время суток или условиях недостаточной видимости используйте светоотражающие элементы



ЗАЧЕМ НУЖНЫ СВЕТООТРАЖАЮЩИЕ ЭЛЕМЕНТЫ?

Они изготовлены из специальных материалов, обладающих способностью возвращать луч света обратно к источнику

Если пешеход использует светоотражающие элементы, то водитель имеет возможность заметить его с расстояния, превышающего 150 метров. Без них — на расстоянии около 25 метров



СВЕТООТРАЖАЮЩИЕ ЭЛЕМЕНТЫ: КАК ПРАВИЛЬНО ИСПОЛЬЗОВАТЬ?

- на верхней одежде, обуви, шапках
- на рюкзаках, сумках, папках и других предметах
- на колясках, велосипедах, самокатах, роликах, санках
- на шлеме и специальной защитной амуниции



РОДИТЕЛЯМ НЕОБХОДИМО ЗНАТЬ:

- приобретая одежду ребенку, обратите внимание на наличие на ней светоотражающих элементов
- светоотражающие элементы у ребенка ростом до 140 см размещаются на рюкзаке, верхней части рукава, головном уборе
- чем больше светоотражающих элементов на одежде ребенка, тем он заметнее для водителя транспортного средства в темное время суток
- в собственном автомобиле необходимо иметь сигнальный жилет со светоотражающими элементами
- в темное время суток вне населенных пунктов использование светоотражателей обязательно



ЧТО ДОЛЖЕН ЗНАТЬ РЕБЕНОК?

- светоотражающие элементы – это красиво, модно и ярко
- наличие светоотражающих элементов не дает преимущества в движении. Нужно убедиться, что водитель вас увидел
- можно использовать различные виды светоотражателей – значки, браслеты, наклейки, брелоки, ленты, термоаппликации, катафоты, нарукавники на одежду и прочее

