

# Приложение № 16

## СТРУКТУРА И СОДЕРЖАНИЕ ЭЛЕКТРОННОГО ПАСПОРТА СОЦИАЛЬНО ЗНАЧИМОГО ОБЪЕКТА



# **ЭЛЕКТРОННЫЙ ПАСПОРТ СОЦИАЛЬНО ЗНАЧИМОГО ОБЪЕКТА**

**Муниципального бюджетного дошкольного  
образовательного учреждения детский сад № 26  
«Маленькая страна» села Школьного муниципального  
образования Белореченский район**

**Ответственный:  
Заведующий Фурсова Людмила Всеволодовна  
Телефон 8 (86155) 75-2 - 54; 8 (918) 440-41-89**



*Раздел № 1*  
**СОДЕРЖАНИЕ**

МБДОУ Д/С 26  
(Содержание)

№ раздела	Наименование	№ слайда
1.	Содержание	3
2.	Условные обозначения	5
3.	Общая информация	8
4.	Риски возникновения техногенных пожаров	20
5.	Риски возникновения аварий на системах ЖКХ объекта	25
6.	Декларация пожарной безопасности	31



*Раздел №2*  
**УСЛОВНЫЕ ОБОЗНАЧЕНИЯ**

## МБДОУ Д/С 26

### (Условные обозначения)

	- жилые дома;		- ДЭС;
	- промышленные (хозяйственные) объекты;		- трансформаторные подстанции;
	- социально – значимые объекты;		- линии эл. снабжения 35 кВ;
	- 1-этажные дома (кирпич, бетон);		- линии эл. снабжения 0,4 кВ;
	- 2-этажные дома (кирпич, бетон);		- сборный эвакуационный пункт (в числ. номера припис. домов, человек)
	- 3-этажные и более дома (кирпич, бетон);		- маршруты эвакуации населения (1- номер маршрута, 13 – количество эвакуируемых домов, 1- колонн, 750 -)чел. А - автомобильный
	- 1-этажные дома (деревянные);		- метеорологический пост;
	- 2-этажные и более дома (деревянные);		- пункты временного размещения населения;
	- стационарный пост ДПС;		- газораспределительный пункт;
	- сельская больница (мед.пункт) с указанием номера и кол. коек;		- линии газоснабжения;
	- автотрассы федерального значения		- линии теплоснабжения;
	- зона ответственности ГИБДД;		- жилые дома центрального отопления;
	- аварийно-опасные участки трассы;		- жилые дома печного отопления;
	- вертолётная площадка;		- зона возможного риска при аварии на газо-, нефтепроводе;
	- мост;		- компрессорная станция;
	- ж\д станция;		-хранилища газа, 2- млн.куб.м;
	- железная дорога;		- места пересечений с преградами (мосты, автодороги, ж/д, водные объекты, овраги и т.д);
	- тепловой пункт;		- критический уровень подтопления;
	- котельные;		- средний уровень подтопления;
	- водонапорная башня;		- максимальный уровень подтопления;
	- колодец;		- нефтебазы и другие объекты нефтяного комплекса. (нефтеналивные сатнции, мазутохранилища и др.);
	- очистное сооружение;		- насосные станции;
	- водозаборная станция;		- газопровод;
	- линии водоснабжения;		
	- нефтепровод;		

## МБДОУ Д/С 26

### (Условные обозначения)

	Ведомственная пожарная охрана		Морской порт	<b>Подстанции</b>		<b>ЛЭП</b>	
	Добровольная пожарная охрана		Метрополитен		- ПС 750 кВ		- ЛЭП 750 кВ
	Противопожарная служба субъекта		Водопроводные сети;		- ПС 500 кВ		- ЛЭП 500 кВ
	Муниципальная пожарная охрана		Водозаборные станции;		- ПС 220 кВ		- ЛЭП 220 кВ
	Федеральная противопожарная служба		Очистное сооружение;		- ПС 110 кВ		- ЛЭП 110 кВ
	ПОО, ОЭ		Котельные;		- ПС 35 кВ		- ЛЭП 35 кВ
	Лечебные учреждения (наименование, кол-во коек)		ТЭС;		- ДЭС 110 кВ		- потребляемая 1 МВт/ч мощность н.п.
	- Социально значимый объект		Тепловой пункт;		- ДЭС 35 кВ		
	- ГЭС		Тепловые сети;		Месторождение нефти		
	- Граница муниципального района и пожарного гарнизона		Газовое месторождение;		Нефтеперерабатывающий завод, нефтебаза (др. объекты)		
	- Химически опасные объекты		Газовое хранилище;		НПС с наименованием и километром трассы на котором она расположена, производ. насоса;		
	- хранилище АХОВ (тип вещества, количество тонн)		Компрессорная станция;		Нефтеналивной терминал ж/д транспорта		
	- склад средств РХЗ с указанием их количества в тоннах		Военизированный горноспасательный взвод		Граница территории (ФО, субъекта, МР, ГО, насел. пункта);		
	- Биологически опасные объекты		Место погрузки угля на ж/д транспорт		Граница лесхоза;		
	- Газоперерабатывающий завод		Шахта		Граница особо охраняемых территорий (заповедник, заказник, национальный парк);		
	- Газопровод		Обогатительная фабрика, (комбинаты)		Граница лесов Министерства обороны;		
	- Нефтепровод		Угольный разрез		Лесхоз;		
	- Пересечение газопровода с автодорогой		Карьер		Арендатор леса;		
	- Пересечение газопровода -с речными преградами		Вертолетные площадки		Очаг природного пожара;		
	- Пересечение газопровода с ЖД		Скотомогильники		Размещение эвакуированного населения		
	- Пересечение газопровода с -переходами и оврагами		ГТС		Пожарные гидранты		
	Пляжи;						



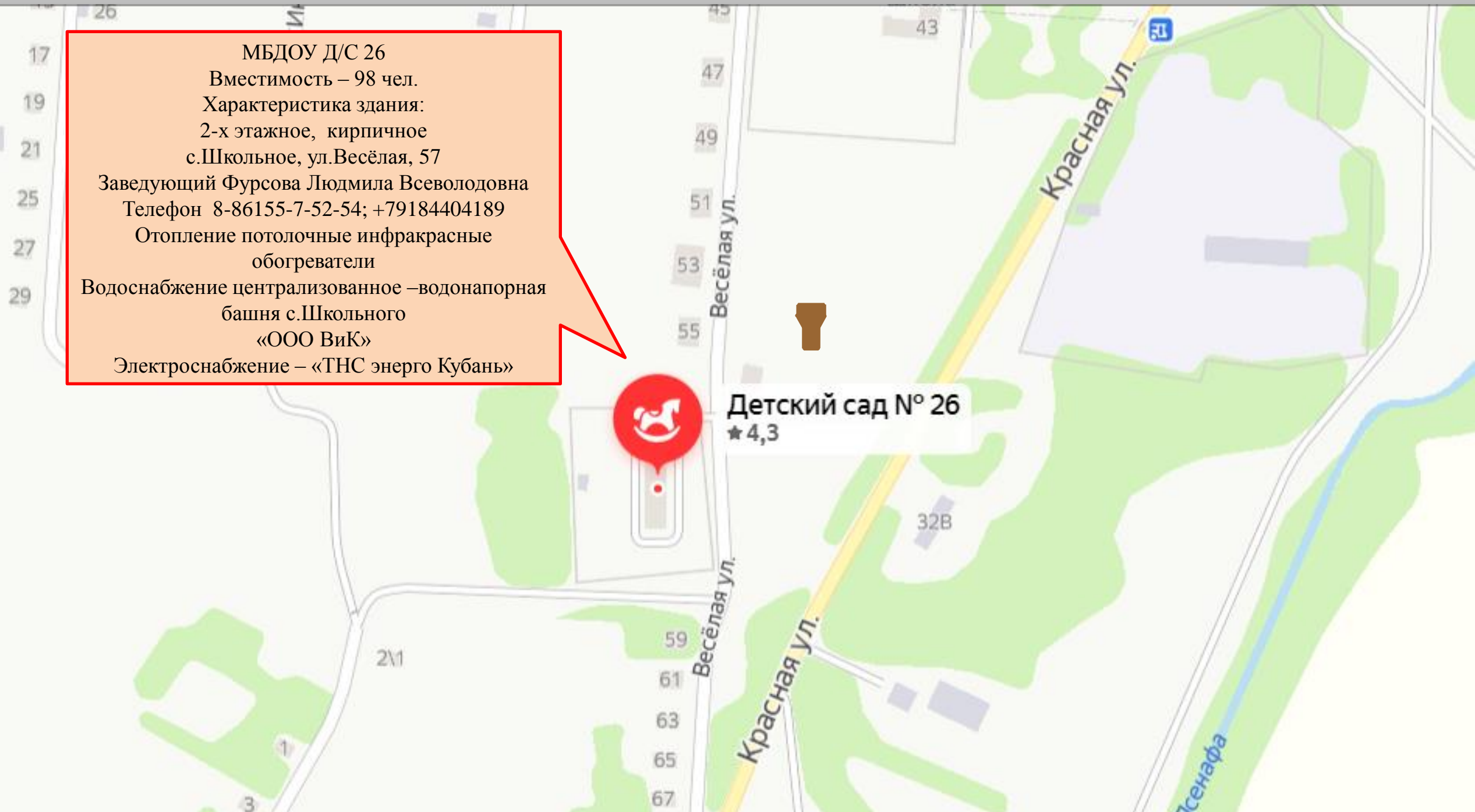
*Раздел № 3*  
**ОБЩАЯ ИНФОРМАЦИЯ**



# ПАСПОРТ ОБЪЕКТА СИСТЕМЫ СОЦИАЛЬНОЙ ЗАЩИТЫ НАСЕЛЕНИЯ

## МБДОУ Д/С 26

### (Общая информация об объекте)



МБДОУ Д/С 26  
Вместимость – 98 чел.  
Характеристика здания:  
2-х этажное, кирпичное  
с.Школьное, ул.Весёлая, 57  
Заведующий Фурсова Людмила Всеволодовна  
Телефон 8-86155-7-52-54; +79184404189  
Отопление потолочные инфракрасные  
обогреватели  
Водоснабжение централизованное –водонапорная  
башня с.Школьного  
«ООО ВиК»  
Электроснабжение – «ТНС энерго Кубань»

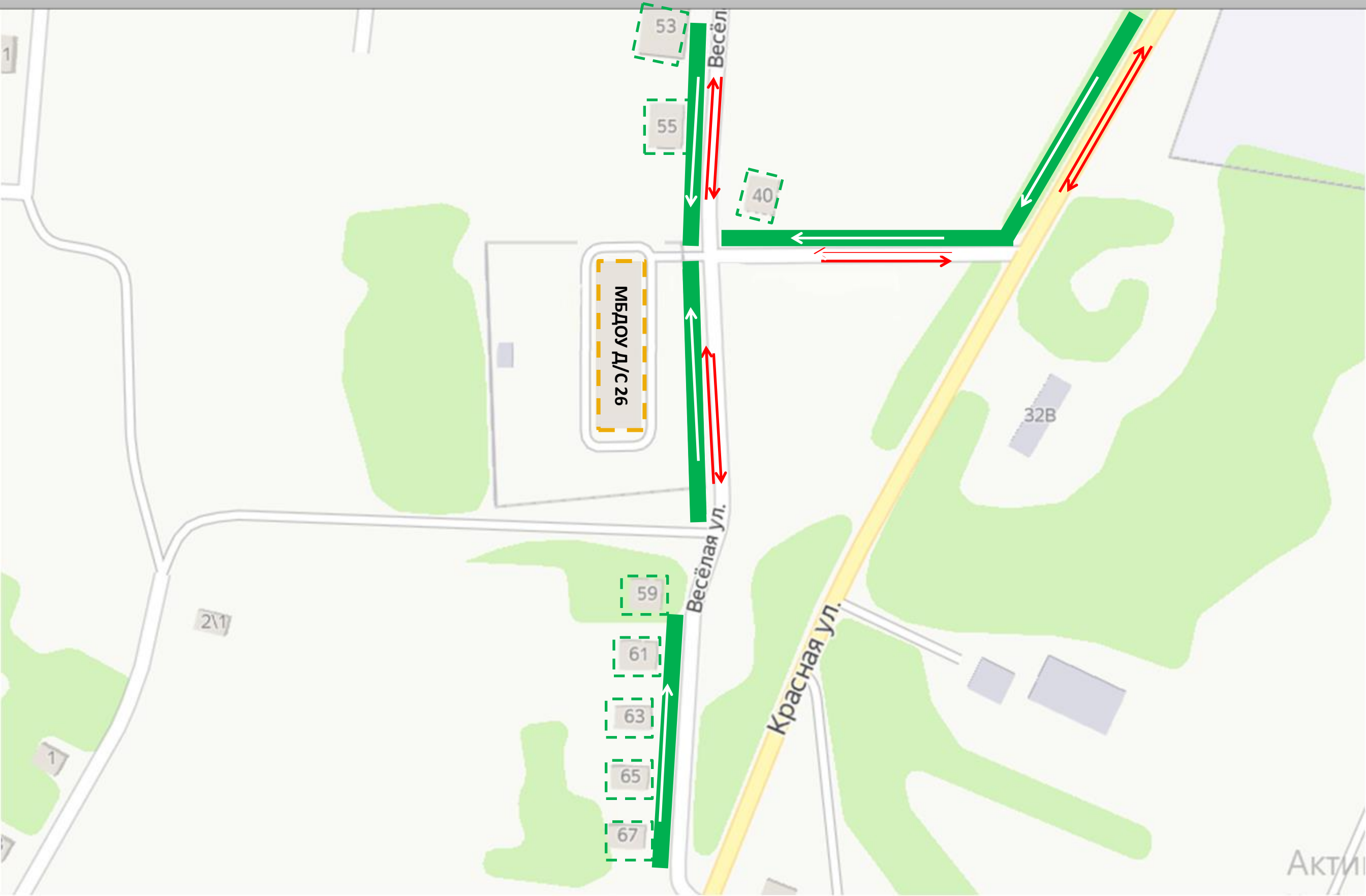
Детский сад № 26  
★4,3

#### ОБЩАЯ ИНФОРМАЦИЯ

Год постройки	Дата послед. кап. ремонта	Кол-во этажей	Общ.выс., м.	Размеры геометрич.здания	Общ. площ. кв. м.	Среднее количество нахождения детей/ персонала в здании (чел.)	Количество детей/ персонала находящихся в здании круглосуточно	Количество выходов
1967	2012	2	6,45	40,7*12,6	833,8	108/19	0/1	4

Активация Windows  
Чтобы активировать Windows, перейдите в «Параметры».

# ПАСПОРТ ОБЪЕКТА СИСТЕМЫ СОЦИАЛЬНОЙ ЗАЩИТЫ НАСЕЛЕНИЯ МБДОУ Д/С 26 (Схема объекта)



МБДОУ Д/С 26

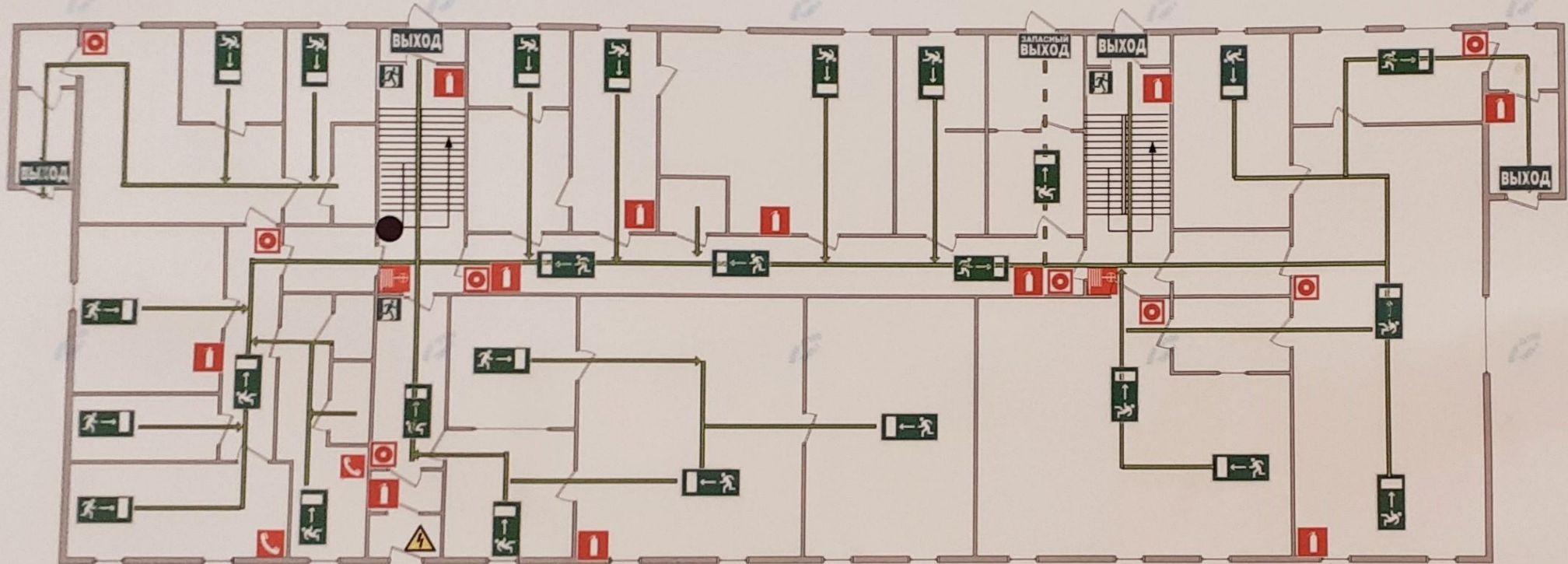
(Поэтажный план построек на территории объекта  
план 1-го этажа объекта)

План эвакуации людей при пожаре  
из МБДОУ Д/С 26  
1 этаж  
Краснодарский край, Белореченский район, с.Школьное, ул. Веселая, 57

Утверждаю:



Заведующий МБДОУ Д/С 26  
*Л.В. Фурсова* /Л.В. Фурсова  
2020 г.



ДЕЙСТВИЯ ПРИ ПОЖАРЕ И ЧС	
Сохраняйте спокойствие!	
1 Сообщить по телефону: 01 СОТ-101; 112	- адрес объекта: Краснодарский край, Белореченский район, с. Школьное, ул. Веселая, 57 - место и этаж возникновения пожара - свою фамилию
2 Эвакуировать людей	- организовать эвакуацию людей из кабинетов и помещений - ориентироваться по знакам направления движения - взять с собой пострадавших - вызвать пострадавшим первую помощь
3 При возможности принять меры по тушению пожара	- использовать первичные средства противопожарной защиты - при необходимости обеспечить помехозащиту - организовать встречу подразделений пожарной охраны - при угрозе жизни покинуть опасную зону

ДЕЙСТВИЯ ПРИ АВАРИИ	
Сохраняйте спокойствие!	
1 Сообщить по телефону: 01 СОТ-101; 112	- адрес объекта: Краснодарский край, Белореченский район, с. Школьное, ул. Веселая, 57 - что случилось - вызовите ли пострадавших - свою фамилию
2 Локализовать аварию	- предотвратить развитие аварии - использовать средства защиты - обозначить место аварии
3 Эвакуировать людей	- оказывать пострадавшим первую помощь - ориентироваться по знакам направления движения - взять с собой пострадавших

Сориентируйтесь на плане.  
Определите свое местонахождение.  
Ознакомьтесь с размещением на плане эвакуации:

— ОСНОВНОЙ  
- - - ВСПОМОГАТЕЛЬНЫЙ

- ОГНЕТУШИТЕЛЬ
- Направление к эвакуационному выходу налево
- Направление к эвакуационному выходу направо
- Выход здесь
- ИЗВЕЩАТЕЛЬ РУЧНОЙ ПОЖАРНЫЙ
- Указатель выхода
- Телефон
- Распределительный щит
- Указатель запасного выхода
- Аптечка первой медицинской помощи
- Пожарный кран
- ВЫ НАХОДИТЕСЬ ЗДЕСЬ

Ответственный за противопожарное состояние помещений  
*Безуглова Елена Николаевна*

ТЕЛЕФОН ЕДИНОЙ ДИСПЕТЧЕРСКОЙ СЛУЖБЫ СОТ. 101; 112

Разработан ООО «Электро-Плюс». Лицензия МЧС России от 17.05.2012 № 5-Б/00088, предоставленная на основании приказа Южного регионального центра МЧС от 17.05.2012 г. № 197

ГОСТ Р 12.2.143-2009 Яркость свечения после 10 мин.: 3500 мкд/м, после 60 мин.: 800 мкд/м  
Время свечения: 1440 мин., изготовлен: август 2020 год

По вопросам изготовления планов эвакуации обращаться по телефонам:  
8(86155)3-12-88; 8-918-243-83-32

МБДОУ Д/С 26  
(Поэтажный план построек на территории объекта  
план 2-го этажа объекта)

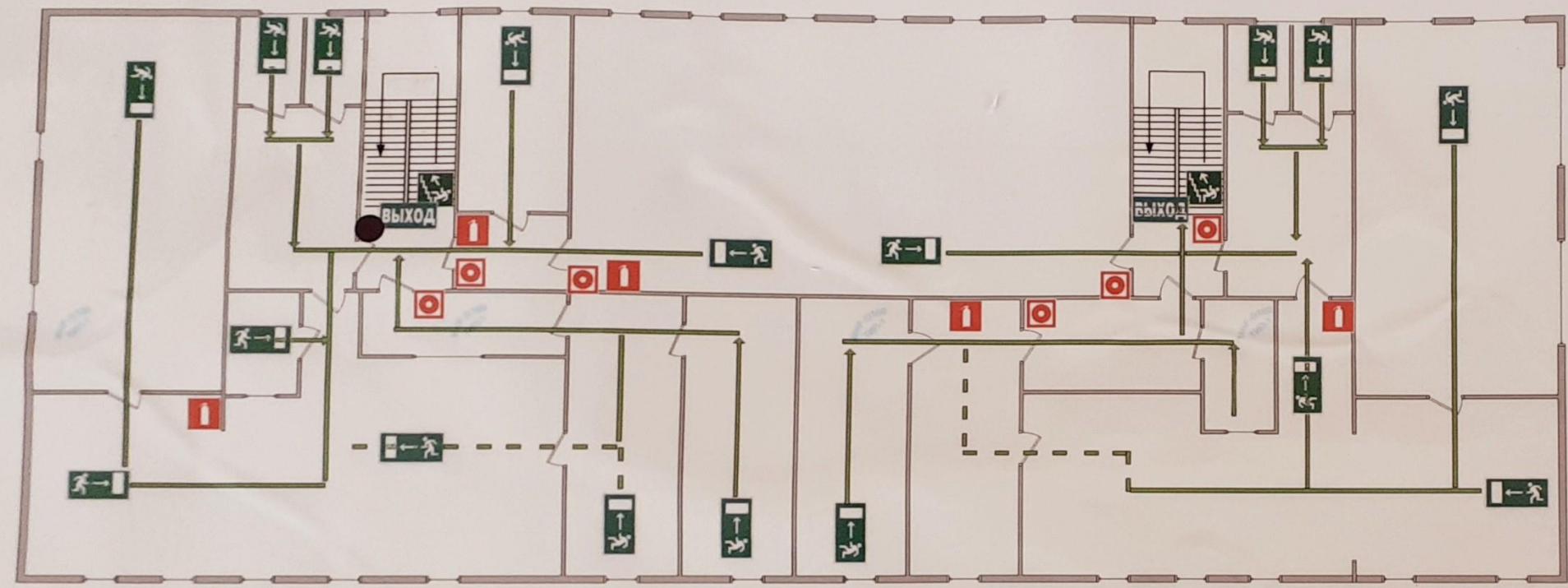
План эвакуации людей при пожаре  
из МБДОУ Д/С 26  
2 этаж  
Краснодарский край, Белореченский район, с.Школьное, ул. Веселая, 57

Утверждаю:

Заведующий МБДОУ Д/С 26



*Фурсова* /Л.В. Фурсова  
*август 2020* 2020 г.



ДЕЙСТВИЯ ПРИ ПОЖАРЕ И ЧС Сохраняйте спокойствие!	
<b>1 Сообщить по телефону: 01 СОТ-101; 112</b>	<ul style="list-style-type: none"> <li>- адрес объекта: Краснодарский край, Белореченский район, с. Школьное, ул. Веселая, 57</li> <li>- место и этаж возникновения пожара</li> <li>- свою фамилию</li> </ul>
<b>2 Эвакуировать людей</b>	<ul style="list-style-type: none"> <li>- организовать эвакуацию людей из кабинетов и помещений</li> <li>- ориентироваться по знакам направления движения</li> <li>- взять с собой пострадавших</li> <li>- оказать пострадавшим первую помощь</li> </ul>
<b>3 При возможности принять меры по тушению пожара</b>	<ul style="list-style-type: none"> <li>- использовать первичные средства противопожарной защиты</li> <li>- при необходимости обеспечить помещения</li> <li>- организовать встречу подразделений пожарной охраны</li> <li>- при угрозе жизни покинуть опасную зону</li> </ul>
ДЕЙСТВИЯ ПРИ АВАРИИ Сохраняйте спокойствие!	
<b>1 Сообщить по телефону: 01 СОТ-101; 112</b>	<ul style="list-style-type: none"> <li>- адрес объекта: Краснодарский край, Белореченский район, с. Школьное, ул. Веселая, 57</li> <li>- что случилось</li> <li>- является ли пострадавшим</li> <li>- свою фамилию</li> </ul>
<b>2 Локализовать аварию</b>	<ul style="list-style-type: none"> <li>- предотвратить развитие аварии</li> <li>- использовать средства защиты</li> <li>- обозначить место аварии</li> </ul>
<b>3 Эвакуировать людей</b>	<ul style="list-style-type: none"> <li>- оказать пострадавшим первую помощь</li> <li>- ориентироваться по знакам направления движения</li> <li>- взять с собой пострадавших</li> </ul>

Сориентируйтесь на плане.  
Определите свое местонахождение.  
Ознакомьтесь с размещением на плане эвакуации:

— ОСНОВНОЙ  
- - - ВСПОМОГАТЕЛЬНЫЙ

- ОГнетушитель
- ИЗвещатель ручной пожарной
- ВЫ находитесь здесь
- Направление к эвакуационному выходу налево
- Направление к эвакуационному выходу направо
- Выход здесь
- Спуск по лестнице вниз
- Указатель выхода
- Указатель запасного выхода
- Аптечка первой медицинской помощи
- Телефон
- Распределительный щит
- Пожарный кран

Ответственный за противопожарное состояние помещений  
*Кецура Елена Николаевна*

ТЕЛЕФОН ЕДИНОЙ ДИСПЕТЧЕРСКОЙ СЛУЖБЫ СОТ. 101; 112

Разработан ООО «Электро-Плюс». Лицензия МЧС России от 17.05.2012 № 5-Б/00088, предоставленная основании приказа Южного регионального центра МЧС от 17.05.2012 г. № 197

ГОСТ Р 12.2.143-2009 Яркость свечения после 10 мин.: 3500 мкд/м, после 60 мин.: 800 мкд/м  
Время свечения: 1440 мин., изготовлен: август 2020 год

По вопросам изготовления планов эвакуации обращаться по телефонам:  
8(86155)3-12-88; 8-918-243-83-32

**ПАСПОРТ ТЕРРИТОРИИ НАСЕЛЕННОГО ПУНКТА**  
**ШКОЛЬНОЕ МУНИЦИПАЛЬНОГО ОБРАЗОВАНИЯ БЕЛОРЕЧЕНСКИЙ РАЙОН**  
**(Оценка защищенности, исходя из рисков возникновения ЧС)**

№ п.п.	Наименование риска	Показатель риска	Временные показатели риска
<b>Риски возникновения ЧС на транспорте</b>			
1	Риск возникновения ЧС на объектах автомобильного транспорта	<b>Недопустимый риск - <math>10^{-2}</math></b>	Январь – Декабрь
2	Риски возникновения ЧС на объектах железнодорожного транспорта	<b>Приемлемый риск - <math>10^{-4}</math></b>	Январь - Декабрь
3	Риски возникновения ЧС на объектах воздушного транспорта	<b>Приемлемый риск - <math>10^{-4}</math></b>	Январь - Декабрь
4	Риски возникновения ЧС на объектах речного транспорта	<b>Повышенный риск - <math>10^{-3}</math></b>	Апрель - Октябрь
<b>Риски возникновения ЧС техногенного характера</b>			
5	Риски возникновения аварий на химически опасных объектах	<b>Недопустимый риск - <math>10^{-2}</math></b>	Январь - Декабрь
6	Риски возникновения аварий на радиационно опасных объектах	<b>Приемлемый риск - <math>10^{-4}</math></b>	Январь - Декабрь
7	Риски возникновения аварий на биологически опасных объектах	<b>Приемлемый риск - <math>10^{-4}</math></b>	Январь - Декабрь

**ПАСПОРТ ТЕРРИТОРИИ НАСЕЛЕННОГО ПУНКТА**  
**ШКОЛЬНОЕ МУНИЦИПАЛЬНОГО ОБРАЗОВАНИЯ БЕЛОРЕЧЕНСКИЙ РАЙОН**  
**(Оценка защищенности, исходя из рисков возникновения ЧС)**

№ п.п.	Наименование риска	Показатель риска	Временные показатели риска
8	Риски возникновения аварий на военных ПОО	<b>Приемлемый риск - <math>10^{-4}</math></b>	Январь - Декабрь
9	Риски возникновения аварий на системах тепло-, водоснабжения	<b>Приемлемый риск - <math>10^{-4}</math></b>	Октябрь - Март
10	Риски возникновения аварий на электросетях	<b>Приемлемый риск - <math>10^{-4}</math></b>	Январь - Декабрь
11	Риски возникновения аварий на канализационных сетях	<b>Приемлемый риск - <math>10^{-4}</math></b>	Январь - Декабрь
12	Риски возникновения техногенных пожаров	<b>Повышенный риск - <math>10^{-3}</math></b>	Январь - Декабрь
13	Риски возникновения гидродинамических аварий	<b>Недопустимый риск - <math>10^{-2}</math></b>	Март - Июнь
<b>Риски возникновения ЧС природного характера</b>			
14	Риски возникновения ЧС природного характера	<b>Недопустимый риск - <math>10^{-2}</math></b>	Март - Июнь
15	Риски возникновения землетрясений	<b>Недопустимый риск - <math>10^{-2}</math></b>	Январь - Декабрь
16	Риски возникновения подтоплений (затоплений)	<b>Приемлемый риск - <math>10^{-4}</math></b>	Март - Июнь
17	Риски возникновения природных пожаров	<b>Приемлемый риск - <math>10^{-4}</math></b>	Март - Ноябрь

# ПАСПОРТ ОБЪЕКТА СИСТЕМЫ СОЦИАЛЬНОЙ ЗАЩИТЫ НАСЕЛЕНИЯ

## МБДОУ Д/С 26

### (Оперативно-технические характеристики объекта)

№ п\п	Перечень показателей пожарно-тактической характеристики объекта	Значение показателей пожарно-тактической характеристики объекта
1.	Назначение здания	Прочие
2.	Степень огнестойкости здания	2 степень огнестойкости
3. 3.1 3.2	<b>Количество находящихся людей в здании:</b> в дневное время в ночное время	чел. 19; детей 108чел чел. 1; детей 0 чел
4. 4.1 4.2 4.3 4.4 4.5 4.6	<b>Строительные и конструктивные особенности здания:</b> этажность общая высота размеры (геометрические) назначение подвала наличие чердака тех. этажа	2-х этажное 6,45 метров 833,8 кв. метров нет нет нет
5. 5.1.1  5.1.2	<b>Строительные конструкции:</b> Наружные стены  Перегородки	<b>Предел огнестойкости 90 мин.</b> (потеря огнестойкости) <b>Пожарная опасность</b> (малоопасные)  <b>Предел огнестойкости 45 мин.</b> (потеря несущей стойкости) <b>Пожарная опасность</b> (малоопасные)

# ПАСПОРТ ОБЪЕКТА СИСТЕМЫ СОЦИАЛЬНОЙ ЗАЩИТЫ НАСЕЛЕНИЯ

## МБДОУ Д/С 26

### (Оперативно-технические характеристики объекта)

№ п\п	Перечень показателей пожарно-тактической характеристики объекта	Значение показателей пожарно-тактической характеристики объекта
5.1.3  5.1.4  5.1.5	Перекрытия  Кровля  Лестничные клетки	<p><b>Предел огнестойкости</b> 45 мин. (потеря целостности)  <b>Пожарная опасность</b> (малоопасные)</p> <p><b>Предел огнестойкости</b> 15 мин. (потеря целостности)  <b>Пожарная опасность</b> (умеренно пожароопасные)</p> <p><b>Предел огнестойкости</b> 45 мин. (потеря целостности)  <b>Пожарная опасность</b> (малоопасные)</p>
5.2 5.2.1  5.2.2	Строительные материалы: Перегородки  Перекрытия	<p><b>Горючесть:</b> не горючие  <b>Воспламеняемость:</b> не воспламеняемые  <b>Распространение пламени по поверхности:</b> Умеренно распространяемые  <b>Дымообразующая способность:</b> с умеренной дымообразующей способностью  <b>Токсичность:</b> малоопасные</p> <p><b>Горючесть:</b> нормально горючие  <b>Воспламеняемость:</b> умеренно воспламеняемые  <b>Распространение пламени по поверхности:</b> Умеренно распространяющие  <b>Дымообразующая способность:</b> с умеренной дымообразующей способностью  <b>Токсичность:</b> умеренно опасные</p>



# ПАСПОРТ ОБЪЕКТА СИСТЕМЫ СОЦИАЛЬНОЙ ЗАЩИТЫ НАСЕЛЕНИЯ

## МБДОУ Д/С 26

### (Оперативно-технические характеристики объекта)

№ п\п	Перечень показателей пожарно-тактической характеристики объекта	Значение показателей пожарно-тактической характеристики объекта
5.2.3	Кровля	<b>Горючесть:</b> нормальногорючие <b>Воспламеняемость:</b> умеренновоспламеняемые <b>Распространение пламени по поверхности:</b> умереннораспространяющие <b>Дымообразующая способность:</b> с умеренной дымообразующей способностью <b>Токсичность:</b> умеренноопасные
5.2.4	Лестничные клетки	нет
6.	Предел огнестойкости и вид противопожарных преград	нет
7.	Пути эвакуации	Дверные и оконные проемы
8.	Места отключения электроэнергии, вентиляции, дымоудаления.	Электричество от электрощитовой Газ нет
9.	Основные элементы опасности для людей при пожаре.	Отравление СО и продуктами разложения, воздействие высокой температуры, обрушение конструкций.
10. 10.1 10.2 10.3 10.4	Противопожарное водоснабжение - количество пожарных водоемов, их емкость - пожарный водопровод, его вид, расход воды; - количество гидрантов; - наличие и количество внутренних пожарных кранов;	нет нет; вентиль; 2;

# ПАСПОРТ ОБЪЕКТА СИСТЕМЫ СОЦИАЛЬНОЙ ЗАЩИТЫ НАСЕЛЕНИЯ

## МБДОУ Д/С 26

### (Оперативно-технические характеристики объекта)

№ п\п	Перечень показателей пожарно-тактической характеристики объекта	Значение показателей пожарно-тактической характеристики объекта
10.5 10.6 10.7	-тип соединения и диаметр внутренних пожарных кранов; -требуемый расход воды на нужды пожаротушения: - способы подачи воды	Головка (гайка) пожарная (богдановский), 51мм; 2,5 л/с. от автоцистерны: с установкой на ПВ- расстояние 100 м.
11.	Помещения с наличием взрывоопасных веществ и материалов	нет
12.	Наличие устройств автоматического пожаротушения и автоматической пожарной сигнализации	ППК «Гранит 24». Сигнал выведен на объектовую станцию «Стрелец-мониторинг» передается в ПСЧ-27
12.1 12.2	Способ вывода сигнала о срабатывании систем противопожарной защиты в подразделение пожарной охраны Прямая телефонная связь с подразделением пожарной охраны для здания	по радиоканалу МЧС России отсутствует
13. 13.1	Охранная сигнализация в здании Кнопка (брелок) экстренного вызова милиции в здании	отсутствует отсутствует
14. 14.1	Система оповещения и управления эвакуацией людей при пожаре в здании Тип системы оповещения и управления эвакуацией людей при пожаре	имеется по радиоканалу МЧС России
15. 15.1	Обеспеченность персонала здания учреждения средствами индивидуальной защиты органов дыхания Обеспеченность персонала корпуса (здания) учреждения носилками для эвакуации маломобильных пациентов	отсутствуют/ отсутствуют

**ПАСПОРТ ОБЪЕКТА СИСТЕМЫ СОЦИАЛЬНОЙ ЗАЩИТЫ НАСЕЛЕНИЯ**  
**МБОУ НОШ №39**  
**(Оперативно-технические характеристики объекта)**

№ п\п	Перечень показателей пожарно-тактической характеристики объекта	Значение показателей пожарно-тактической характеристики объекта
16.	Текущее состояние здания	В исправном
17.	Капитальное ограждение территории здания	имеется
18.	Наличие металлических входных дверей в здании	имеются
19.	Физическая охрана здания или каждого корпуса (частное охранное предприятие или отдел вневедомственной охраны)	имеется
19.1	Видеонаблюдение территории и помещений для здания	Имеется
20.	Состояние эвакуационных путей и выходов в здании	соответствует
21.	Время прибытия ближайшего пожарного подразделения	10 мин
22.	Резервные источники питания	нет



Северо-западный РЦ

Центральный РЦ

Приволжско

Дальневосточный РЦ

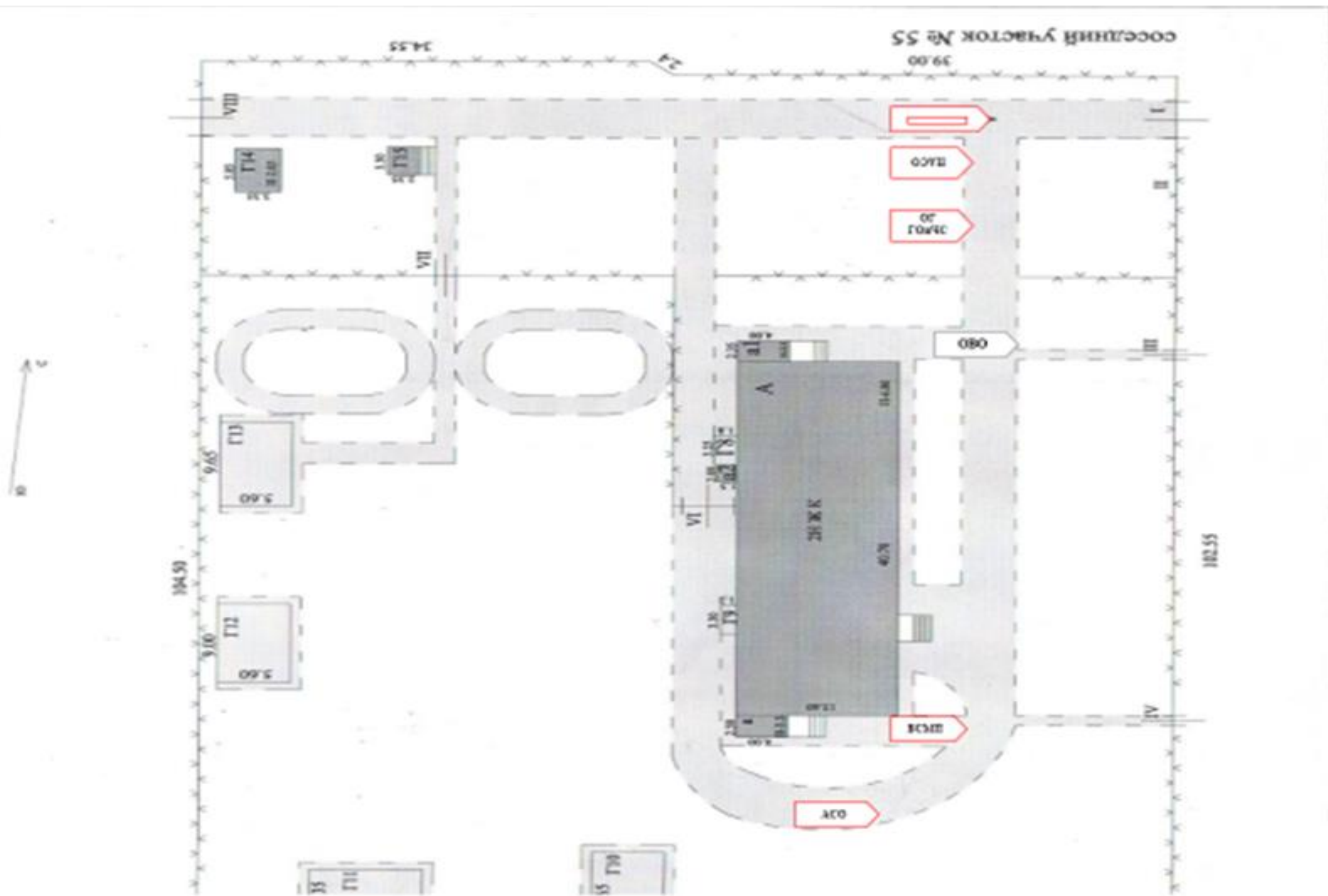
*Раздел № 4*

**РИСКИ ВОЗНИКНОВЕНИЯ ТЕХНОГЕННЫХ ПОЖАРОВ**

Сибирский

МБДОУ Д/С 26

(Схема расстановки сил и средств при ликвидации последствий ЧС)



**МБДОУ Д/С 26**

**(Ведомость привлечения сил и средств для ликвидации последствий ЧС)**

Подразделения	Личный состав	Техника	Должность, фамилия, инициалы и телефон старшего
<b>Силы и средства первого эшелона</b>			
<b>от МЧС России</b>			
ОГ 9 ПСО ГПС ГУ МЧС России	4	1	Начальник подполковник вн. сл. Ткачёв Виталий Александрович 8-918-367-99-79, Диспетчер: 8(86155) 2-32-01
ПСЧ-27 ФГКУ "9 отряд ФПС по КК"	4	2	Начальника ст. лейтенант вн. сл. Быструшкин Алексей Владимирович, 8-989-120-44-74 Диспетчер: 8(86155) 2-32-01
ПСЧ-159 ФГКУ "9 отряд ФПС по КК"	4	1	Начальника Крисамов Виктор Иванович тел. 8-918-323-49-64, Диспетчер: 8(86155) 7-21-32
ОП-168 ФГКУ "9 отряд ФПС по КК"	4	1	Начальник Лысенко Юрий Григорьевич 8-960-474-31-68 Диспетчер 8(86155)71-1-01
ОНД по Белореченскому р-ну	4	1	Начальник п/п-к вн. сл. Лазаренко Юрий Борисович 8(86155)3-34-14, 8-918-152-89-01
Психолог ОФПС- 9 по КК	2	1	Психолог группы по кадровой и воспитательной работе ОФПС-9 Александрова Анна Ивановна, 8-918-396-92-80
<b>Итого в первом эшелоне за МЧС России:</b>	<b>22</b>	<b>7</b>	
<b>Другие министерства и ведомства, территориальные организации</b>			
ОШ Белореченского района	4	2	Первый заместитель главы МО Белореченский район Сидоренко Сергей Васильевич т.8-903-465-49-69
ОГ МКУ "УГОиЧС"	2	1	Руководитель МКУ "УГОиЧС" Рытченко Николай Романович т.8-918-169-81-05
ОМВД РФ по Белореченскому району	192	32	Начальник полиции Елхилов Юрий Владимирович, 8 (861 55) 2-32-52, 8-999-43-77-308
МБУЗ «Центральная районная больница МО Белореченский район»	25	7	Главный врач Хадипаш Фатима Байзетовна 8(86155) 2-34-70, 8-918-483-78-80
АО ДСУ-7, СУ №6	78	22	Начальник участка Акимов Сергей Станиславович 8(86155) 3-23-44, 8-918-414-64-17 Диспетчер: 8(86155) 2-24-39
Филиал Кубань-Спас-АСО Белореченского района	23	4	Начальник Федоров Игорь Васильевич 80928-468-37-52 диспетчер 8-989-199-21-28
Профессиональный аварийно-спасательный отряд МКУ "Управление ГО и ЧС, пожарной безопасности и аварийно-спасательной службы БГП"	13	2	Начальник Зарицкий Виталий Владимирович 8(86155) 3-29-01, 8-918-045-41-55
МУП БГП "Горводоканал"	42	25	Директор Юнусов Ильяс Кутдусович 8(86155) 3-36-00, 8-918-441-33-95 Диспетчер: 8(86155) 2-26-77
МУП БГП "Белореченские тепловые сети"	17	9	Директор Агопян Вараздат Суренович 8(86155) 3-30-17, 8-918-251-57-59 Диспетчер: 8(86155) 3-30-53
Филиал ОАО "НЭСК-электросети" Белореченск-электросеть"	12	9	Директор Тарасенко Владимир Николаевич 8(86155) 3-31-39, Диспетчер: 8(86155) 2-26-38
ОАО "Белореченскрайгаз"	8	4	Директор Власов Олег Анатольевич 8(86155) 2-39-04, 2-21-43 8-988-23-96-333 Диспетчер: 8(86155) 2-26-83

<b>Бжедуховское с/п</b>			
Глава Бжедуховского сельского поселения	8	0	Глава администрации Схапцежук В.А. 8(86155)61-1-45, зам.главы поселения Борза Т.Н. 8(86155)61-2-03, участковый инспектор Гриян Г.Ж. 8-918-215-58-08
<b>Великовечненское с/п</b>			
Глава Великовечненское сельского поселения	4	0	Глава администрации Степаненко К. В. 8(86155)39-2-45, участковый инспектор Дубовский С.А. 8-918-361-07-57
ПЧ - 2	17	3	Начальник Кучин Сергей Николаевич 8-988-460-70-22 Оперативный дежурный 8(86155) 3-93-01
<b>Дружненское с/п</b>			
Глава поселения Дружненского сельского поселения	4	0	Глава Шипко А.Н. 8(86164) 73--1-45; 8-918-440-18-07, зам. главы Маснянкин М.А. 73-2-85, дежурный 73-1-92 участковый инспектор Гордиенко Д.А. 8-918-692-40-46
<b>Первомайское с/п</b>			
Глава поселения Первомайского сельского поселения	6	0	Глава администрации Милованов Н.Н. 8(86155) 6-41-45, зам.главы Ефимов В.А. 8(86155) 6-41-37, участковый инспектор Колесников С.Н. 8(86155)6-41-02
<b>Пшихское с/п</b>			
Глава Пшихского сельского поселения	10	0	Глава администрации Сороколатов А.О. 8(86155) 6-72-22, зам.главы Денисов В.Л. 8(86155) 6-72-22, участковый инспектор Наумов А.Н. 8-967-652-44-56
пожарная команда Пшихской ЛДПС	5	1	Оперативный дежурный 8(86155)6-73-35
<b>Родниковское с/п</b>			
Глава Родниковского сельского поселения	4	0	Глава администрации Арямов С.А. 8(86155) 3-71-71, зам.главы Фесенко Ю. В. 8(86155) 3-71-01 8-918-467-10-09, участковый инспектор Дюк С.А. 8-918-628-83-89
<b>Рязанское с/п</b>			
Глава Рязанского сельского поселения	4	0	И.О. Главы администрации Бригидин А.П. 8(86155) 7-11-45, зам.главы Бригидин А.П. 8(86155) 7-13-60, участковый инспектор Буянов Д.А. 8-988-08-13-170
<b>Черниговское с/п</b>			
Глава Черниговского сельского поселения	6	0	Глава администрации Кероджан О.С. 8(86155) 6-51-60, 8(86155) 6-51-68, участковый инспектор Гордиенко Д.А. 8-918-692-40-46
<b>Школьненское с/п</b>			
Глава Школьненского сельского поселения	25	0	И.о.Главы администрации Попков В.Г. 8(86155) 7-52-56, зам.главы Колос К.В.. 8(86155) 7-52-56 8-918-421-81-43, участковый инспектор Полторабатыко А.Ю. 8-918-351-09-80
<b>Южненское с/п</b>			
Глава Южненского сельского поселения	7	0	Глава администрации Россов В.М. 8(86155) 3-82-82, зам.главы Иванчихин К.А. 8(86155) 3-82-92, участковый инспектор Савчук Р.И. 8-918-578-46-67
пос.Заречный БВК	5	1	Глава администрации Россов В.М. 8(86155) 3-82-82, зам.главы Иванчихин К.А. 8(86155) 3-82-92, участковый инспектор Савчук Р.И. 8-918-578-46-67
<b>Итого в первом эшелоне за РСЧС:</b>	<b>521</b>	<b>122</b>	
<b>Итого за первый эшелон:</b>	<b>523</b>	<b>123</b>	

МБДОУ Д/С 26

(Ведомость привлечения сил и средств для ликвидации последствий ЧС)

Подразделения	Личный состав	Техника	Должность, фамилия, инициалы и телефон старшего
<b>Силы и средства второго эшелона (усиление: РПСО, СМО СЦ, ТП РСЧС)</b>			
<b>от МЧС России</b>			
ПСЧ-27 ФГКУ "9 отряд ФПС по КК"	22	2	Начальник ст.л-т вн. службы Быструшкин Александр Владимирович 8 - 989- 120-44-74 Диспетчер: 8(86155) 2-32-01
ПСЧ-159 ФГКУ "9 отряд ФПС по КК"	22	2	И. О. Начальника Крисамов Виктор Иванович тел. 8-918-323-49-64, Диспетчер: 8(86155) 7-21-32
ОП-168 ФГКУ "9 отряд ФПС по КК"	16	2	Начальник Лысенко Юрий Григорьевич 8-960-474-31-68 Диспетчер 8(86155)71-1-01
<b>Итого во втором эшелоне за МЧС России:</b>	<b>60</b>	<b>6</b>	
<b>Другие министерства и ведомства, территориальные организации</b>			
ОАО "ЕвроХим - БМУ"	11	3	Генеральный директор Клявлин С.В. 8(86155)55-2-31, дтректор по общим вопросам Ужегов Владимир Георгиевич 8-988-18-01-911, начальник отдела ГО и ЧС Чесноков А.М. 8(86155)7-42-68
ООО "ТОН" (пассажироперевозки)	12	3	Директор Кондрат Филипп Адамович 8(86155)31-0-82; 8-918-31-25768
ООО "Чайка" (пассажироперевозки)	8	1	Директор Негрий Валерий Викторович 8(86155)2-29-54
ООО "Елизавета" (пассажироперевозки)	6	1	Директор Цхварадзе Елена Павловна 8(86155)3-28-78; 8-918-37-44-165
ЗАО Птицефабрика "Белореченская"	13	1	Директор Бадулин Владимир Александрович 8(86155) 3-51-44, 8-918-433-93-25
Белореченский участок связи	12	2	Директор Беляев Олег Николаевич 8(86155) 3-11-01, 8-918-621-17-77 Диспетчер: 8(86155) 3-11-05
ЗАО "Завод ЖБИ № 7"	28	2	Директор Перваков Сергей Григорьевич 8(86155) 2-21-35, 8-918-399-58-44
Белореченские районные распределительные электрические сети	10	6	Директор Катаев Сергей Анатольевич 8(86155) 3-53-64, 8-918-223-71-69 Диспетчер: 8(86155) 3-52-61
ЗАО "Промтранстрой"	22	3	Директор Шевченко Олег Викторович 8(86155) 3-53-32, 8-918-085-77-74 Диспетчер: 8(86155) 5-53-49
ОАО "Виктория"	22	1	Директор Триандофилиди Сергей Павлович 8(86155) 2-24-57, 8-918-438-96-53 Охрана: 8(86155) 3-31-72
Железнодорожная станция "Белореченская"	113	2	Начальник Кульбаченко Дмитрий Юрьевич, 8(86155) 2-36-53, 8-988-361-33-30
ОАО "Агротранс"	22	10	Директор Лазаренко Александр Андреевич 8(86155) 2-22-62, 8-918-430-74-42
<b>Итого за другие министерства и ведомства во втором эшелоне</b>	<b>279</b>	<b>35</b>	
<b>итого во втором эшелоне за РСЧС</b>	<b>339</b>	<b>41</b>	
<b>Итого за МЧС России:</b>	<b>82</b>	<b>13</b>	
<b>Итого спланировано за РСЧС:</b>	<b>862</b>	<b>41</b>	



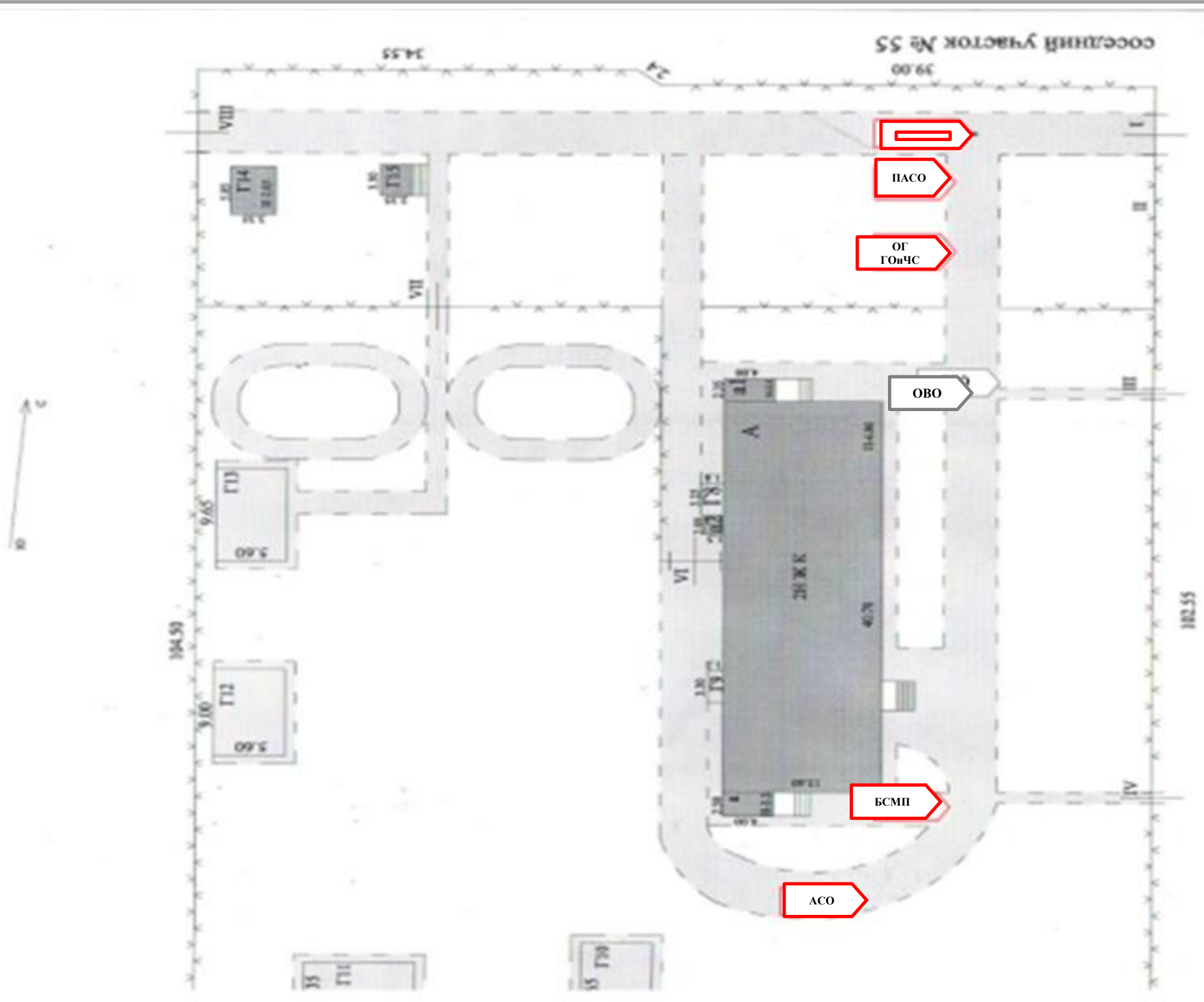
*Раздел № 5*

**РИСКИ ВОЗНИКНОВЕНИЯ АВАРИЙ НА СИСТЕМАХ ЖКХ  
ОБЪЕКТА**



МБДОУ Д/С 26

(Схема расстановки сил и средств при ликвидации последствий ЧС)



# ПАСПОРТ ОБЪЕКТА СИСТЕМЫ СОЦИАЛЬНОЙ ЗАЩИТЫ НАСЕЛЕНИЯ МБДОУ Д/С 26

## (Ведомость привлечения сил и средств для ликвидации последствий ЧС)

Подразделения	Личный состав	Техника	Должность, фамилия, инициалы и телефон старшего
<b>Силы и средства первого эшелона</b>			
<b>от МЧС России</b>			
ОГ 9 ПСО ГПС ГУ МЧС России	4	1	Начальник подполковник вн. сл. Ткачёв Виталий Александрович 8-918-367-99-79, Диспетчер: 8(86155) 2-32-01
ПСЧ-27 ФГКУ "9 отряд ФПС по КК"	4	2	Начальника ст. лейтенант вн. сл. Быструшкин Алексей Владимирович, 8-989-120-44-74 Диспетчер: 8(86155) 2-32-01
ПСЧ-159 ФГКУ "9 отряд ФПС по КК"	4	1	Начальника Крисамов Виктор Иванович тел. 8-918-323-49-64, Диспетчер: 8(86155) 7-21-32
ОП-168 ФГКУ "9 отряд ФПС по КК"	4	1	Начальник Лысенко Юрий Григорьевич 8-960-474-31-68 Диспетчер 8(86155)71-1-01
ОНД по Белореченскому р-ну	4	1	Начальник п/п-к вн. сл. Лазаренко Юрий Борисович 8(86155)3-34-14, 8-918-152-89-01
Психолог ОФПС- 9 по КК	2	1	Психолог группы по кадровой и воспитательной работе ОФПС-9 Александрова Анна Ивановна, 8-918-396-92-80
<b>Итого в первом эшелоне за МЧС России:</b>	<b>22</b>	<b>7</b>	
<b>Другие министерства и ведомства, территориальные организации</b>			
ОШ Белореченского района	4	2	Первый заместитель главы МО Белореченский район Сидоренко Сергей Васильевич т.8-903-465-49-69
ОГ МКУ "УГОиЧС"	2	1	Руководитель МКУ "УГОиЧС" Рытченко Николай Романович т.8-918-169-81-05
ОМВД РФ по Белореченскому району	192	32	Начальник полиции Елхилов Юрий Владимирович, 8 (861 55) 2-32-52, 8-999-43-77-308
МБУЗ «Центральная районная больница МО Белореченский район»	25	7	Главный врач Хадипаш Фатима Байзетовна 8(86155) 2-34-70, 8-918-483-78-80
АО ДСУ-7, СУ №6	78	22	Начальник участка Акимов Сергей Станиславович 8(86155) 3-23-44, 8-918-414-64-17 Диспетчер: 8(86155) 2-24-39
Филиал Кубань-Спас-АСО Белореченского района	23	4	Начальник Федоров Игорь Васильевич 80928-468-37-52 диспетчер 8-989-199-21-28
Профессиональный аварийно-спасательный отряд МКУ "Управление ГО и ЧС, пожарной безопасности и аварийно-спасательной службы БГП"	13	2	Начальник Зарицкий Виталий Владимирович 8(86155) 3-29-01, 8-918-045-41-55
МУП БГП "Горводоканал"	42	25	Директор Юнусов Ильяс Кутдусович 8(86155) 3-36-00, 8-918-441-33-95 Диспетчер: 8(86155) 2-26-77
МУП БГП "Белореченские тепловые сети"	17	9	Директор Агопян Вараздат Суренович 8(86155) 3-30-17, 8-918-251-57-59 Диспетчер: 8(86155) 3-30-53
Филиал ОАО "НЭСК-электросети" Белореченск-электросеть"	12	9	Директор Тарасенко Владимир Николаевич 8(86155) 3-31-39, Диспетчер: 8(86155) 2-26-38
ОАО "Белореченскрайгаз"	8	4	Директор Власов Олег Анатольевич 8(86155) 2-39-04, 2-21-43 8-988-23-96-333 Диспетчер: 8(86155) 2-26-83

# ПАСПОРТ ОБЪЕКТА СИСТЕМЫ СОЦИАЛЬНОЙ ЗАЩИТЫ НАСЕЛЕНИЯ

п. 5.2.

## МБДОУ Д/С 26

### (Ведомость привлечения сил и средств для ликвидации последствий ЧС)

<b>Бжедуховское с/п</b>			
Глава Бжедуховского сельского поселения	8	0	Глава администрации Схапцежук В.А. 8(86155)61-1-45, зам.главы поселения Борза Т.Н. 8(86155)61-2-03, участковый инспектор Гриян Г.Ж. 8-918-215-58-08
<b>Великовечненское с/п</b>			
Глава Великовечненское сельского поселения	4	0	Глава администрации Степаненко К. В. 8(86155)39-2-45, участковый инспектор Дубовский С.А. 8-918-361-07-57
ПЧ - 2	17	3	Начальник Кучин Сергей Николаевич 8-988-460-70-22 Оперативный дежурный 8(86155) 3-93-01
<b>Дружненское с/п</b>			
Глава поселения Дружненского сельского поселения	4	0	Глава Шипко А.Н. 8(86164) 73--1-45; 8-918-440-18-07, зам. главы Маснянкин М.А. 73-2-85, дежурный 73-1-92 участковый инспектор Гордиенко Д.А. 8-918-692-40-46
<b>Первомайское с/п</b>			
Глава поселения Первомайского сельского поселения	6	0	Глава администрации Милованов Н.Н. 8(86155) 6-41-45, зам.главы Ефимов В.А. 8(86155) 6-41-37, участковый инспектор Колесников С.Н. 8(86155)6-41-02
<b>Пшихское с/п</b>			
Глава Пшихского сельского поселения	10	0	Глава администрации Сороколатов А.О. 8(86155) 6-72-22, зам.главы Денисов В.Л. 8(86155) 6-72-22, участковый инспектор Наумов А.Н. 8-967-652-44-56
пожарная команда Пшихской ЛДПС	5	1	Оперативный дежурный 8(86155)6-73-35
<b>Родниковское с/п</b>			
Глава Родниковского сельского поселения	4	0	Глава администрации Арямов С.А. 8(86155) 3-71-71, зам.главы Фесенко Ю. В. 8(86155) 3-71-01 8-918-467-10-09, участковый инспектор Дюк С.А. 8-918-628-83-89
<b>Рязанское с/п</b>			
Глава Рязанского сельского поселения	4	0	И.О. Главы администрации Бригидин А.П. 8(86155) 7-11-45, зам.главы Бригидин А.П. 8(86155) 7-13-60, участковый инспектор Буянов Д.А. 8-988-08-13-170
<b>Черниговское с/п</b>			
Глава Черниговского сельского поселения	6	0	Глава администрации Кероджан О.С. 8(86155) 6-51-60, 8(86155) 6-51-68, участковый инспектор Гордиенко Д.А. 8-918-692-40-46
<b>Школьненское с/п</b>			
Глава Школьненского сельского поселения	25	0	И.о.Главы администрации Попков В.Г. 8(86155) 7-52-56, зам.главы Колос К.В.. 8(86155) 7-52-56 8-918-421-81-43, участковый инспектор Полторабатько А.Ю. 8-918-351-09-80
<b>Южненское с/п</b>			
Глава Южненского сельского поселения	7	0	Глава администрации Россов В.М. 8(86155) 3-82-82, зам.главы Иванчихин К.А. 8(86155) 3-82-92, участковый инспектор Савчук Р.И. 8-918-578-46-67
пос.Заречный БВК	5	1	Глава администрации Россов В.М. 8(86155) 3-82-82, зам.главы Иванчихин К.А. 8(86155) 3-82-92, участковый инспектор Савчук Р.И. 8-918-578-46-67
<b>Итого в первом эшелоне за РСЧС:</b>	<b>521</b>	<b>122</b>	
<b>Итого за первый эшелон:</b>	<b>523</b>	<b>123</b>	

**МБДОУ Д/С 26**

**(Ведомость привлечения сил и средств для ликвидации последствий ЧС)**

Подразделения	Личный состав	Техника	Должность, фамилия, инициалы и телефон старшего
<b>Силы и средства второго эшелона (усиление: РПСО, СМО СЦ, ТП РСЧС)</b>			
<b>от МЧС России</b>			
ПСЧ-27 ФГКУ "9 отряд ФПС по КК"	22	2	Начальник ст.л-т вн. службы Быструшкин Александр Владимирович 8 - 989- 120-44-74 Диспетчер: 8(86155) 2-32-01
ПСЧ-159 ФГКУ "9 отряд ФПС по КК"	22	2	И. О. Начальника Крисамов Виктор Иванович тел. 8-918-323-49-64, Диспетчер: 8(86155) 7-21-32
ОП-168 ФГКУ "9 отряд ФПС по КК"	16	2	Начальник Лысенко Юрий Григорьевич 8-960-474-31-68 Диспетчер 8(86155)71-1-01
<b>Итого во втором эшелоне за МЧС России:</b>	<b>60</b>	<b>6</b>	
<b>Другие министерства и ведомства, территориальные организации</b>			
ОАО "ЕвроХим - БМУ"	11	3	Генеральный директор Клявлин С.В. 8(86155)55-2-31, дтректор по общим вопросам Ужегов Владимир Георгиевич 8-988-18-01-911, начальник отдела ГО и ЧС Чесноков А.М. 8(86155)7-42-68
ООО "ТОН" (пассажироперевозки)	12	3	Директор Кондрат Филипп Адамович 8(86155)31-0-82; 8-918-31-25768
ООО "Чайка" (пассажироперевозки)	8	1	Директор Негрий Валерий Викторович 8(86155)2-29-54
ООО "Елизавета" (пассажироперевозки)	6	1	Директор Цхварадзе Елена Павловна 8(86155)3-28-78; 8-918-37-44-165
ЗАО Птицефабрика "Белореченская"	13	1	Директор Бадулин Владимир Александрович 8(86155) 3-51-44, 8-918-433-93-25
Белореченский участок связи	12	2	Директор Беляев Олег Николаевич 8(86155) 3-11-01, 8-918-621-17-77 Диспетчер: 8(86155) 3-11-05
ЗАО "Завод ЖБИ № 7"	28	2	Директор Перваков Сергей Григорьевич 8(86155) 2-21-35, 8-918-399-58-44
Белореченские районные распределительные электрические сети	10	6	Директор Катаев Сергей Анатольевич 8(86155) 3-53-64, 8-918-223-71-69 Диспетчер: 8(86155) 3-52-61
ЗАО "Промтранстрой"	22	3	Директор Шевченко Олег Викторович 8(86155) 3-53-32, 8-918-085-77-74 Диспетчер: 8(86155) 5-53-49
ОАО "Виктория"	22	1	Директор Триандофилиди Сергей Павлович 8(86155) 2-24-57, 8-918-438-96-53 Охрана: 8(86155) 3-31-72
Железнодорожная станция "Белореченская"	113	2	Начальник Кульбаченко Дмитрий Юрьевич, 8(86155) 2-36-53, 8-988-361-33-30
ОАО "Агротранс"	22	10	Директор Лазаренко Александр Андреевич 8(86155) 2-22-62, 8-918-430-74-42
<b>Итого за другие министерства и ведомства во втором эшелоне</b>	<b>279</b>	<b>35</b>	
<b>итого во втором эшелоне за РСЧС</b>	<b>339</b>	<b>41</b>	
<b>Итого за МЧС России:</b>	<b>82</b>	<b>13</b>	
<b>Итого спланировано за РСЧС:</b>	<b>862</b>	<b>41</b>	



*Раздел № 6*  
**ДЕКЛАРАЦИЯ ПОЖАРНОЙ БЕЗОПАСНОСТИ**

МБДОУ Д/С 26  
(Декларация пожарной безопасности)

Зарегистрирована  
отделом надзорной деятельности и  
профилактической работы Белореченского района  
УНД и ПР ГУ МЧС России по Краснодарскому краю  
"2" 08 2017 г.  
Регистрационный № 03 208 819-700400

**ДЕКЛАРАЦИЯ  
ПОЖАРНОЙ БЕЗОПАСНОСТИ**

Настоящая декларация составлена в отношении: **Муниципальное бюджетное дошкольное образовательное учреждение детский сад № 26 «Маленькая страна» села Школьного муниципального образования Белореченский район.**

Класс функциональной пожарной опасности: Ф 1.1.

Основной государственный регистрационный номер записи о государственной регистрации юридического лица: **1112368002317**  
Идентификационный номер налогоплательщика: **2368003080**  
Место нахождения объекта защиты: 352621, Россия, Краснодарский край, Белореченский район, село Школьное, ул. Весёлая, 57  
Почтовый и электронный адреса, телефон, факс юридического лица, которому принадлежит объект защиты: 352621, Россия, Краснодарский край, Белореченский район, село Школьное, ул. Весёлая, 57  
Электронный адрес: shkolnoe.26@mail.ru, тел: 8(86155)75-2-54, тел./факс: -.

N п/п	Наименование раздела
1	2
I.	<b>Оценка пожарного риска, обеспеченного на объекте защиты</b> Определение расчетных величин пожарного риска проводилось в июле 2016 года. Максимальная расчетная величина пожарного риска составляет 0,606278*106. Рассчитанное значение не превышает нормативное значение 1*106, таким образом, условие безопасности выполняется
II.	<b>Оценка возможного ущерба имуществу третьих лиц от пожара</b> Сумма ущерба имуществу третьих лиц от пожара составит 3000 (три тысячи) рублей 00 копеек