



**АДМИНИСТРАЦИЯ МУНИЦИПАЛЬНОГО ОБРАЗОВАНИЯ
КУРГАНИНСКИЙ РАЙОН**

ПОСТАНОВЛЕНИЕ

от 14.08.2022

№ 228

г. Курганинск

**Об установлении публичного сервитута
в отношении частей земельных участков
площадью 159641 кв.м,
на территории города Курганинска,
Курганинского городского поселения
и Родниковского сельского поселения
Курганинского района, с целью
эксплуатации объекта электросетевого
хозяйства «ВЛ-10кВ Кв-3»**

В связи с ходатайством Публичного акционерного общества «Россети Кубань» (далее – ПАО «Россети Кубань») в лице Галиновой Юлии Владимировны, действующей на основании доверенности от 21 июня 2021 г. 23АВ1398508, уполномоченной исполняющим обязанности генерального директора Эбзеевым Борисом Борисовичем, действующего на основании Устава, руководствуясь ст. 23, п. 1 ст. 39.37, п. 4 ст. 39.38, ст. 39.39, п. 5 ст. 39.40, ст. ст. 39.43, 39.45, 39.46, 39.50 Земельного кодекса Российской Федерации, Уставом муниципального образования Курганинский район, зарегистрированного Управлением Министерства юстиции Российской Федерации по Краснодарскому краю 29 мая 2017 г. № Ру 235170002017001 постановляю:

1. В целях эксплуатации объекта электросетевого хозяйства «ВЛ-10кВ Кв-3» необходимого для организации электроснабжения населения, установить публичный сервитут на территории: город Курганинск, Курганинское городское поселение, Родниковское сельское поселение, в отношении следующих частей земельных участков общей площадью – 159641 кв.м:

1) 23:16:0602188:127 Краснодарский край, р-н Курганинский, бывшие земли ЗАО \Кавказ\, бригада 8;

- 2) 23:16:0602188:143 Краснодарский край, в 40 м. на северо-восток от участка Краснодарский край, Курганинский район, бывшие земли закрытого акционерного общества «Кавказ», бригада № 8;
- 3) 23:16:0602188:6 край Краснодарский, р-н Курганинский, ЗАО \Кавказ\, район кирпичного завода;
- 4) 23:16:0602188:9 край Краснодарский, р-н Курганинский, Бывшие земли ЗАО \Кавказ\, (южная часть г. Курганинска);
- 5) 23:16:0602188:24 край Краснодарский, р-н Курганинский, земли ЗАО \Кавказ\, бригада №8, МТФ №5;
- 6) 23:16:0602188:30 край Краснодарский, р-н Курганинский, бывшие земли ЗАО \Кавказ\, бригада 8;
- 7) 23:16:0602188:1 Краснодарский край, Курганинский район, г. Курганинск, ул. Родниковское шоссе, 1;
- 8) 23:00:0000000:141 край Краснодарский, район Курганинский;
- 9) 23:16:0602188:37 край Краснодарский, р-н Курганинский, г/п Курганинское, г. Курганинск, Родниковское шоссе, 5;
- 10) 23:16:0602188:7 край Краснодарский, р-н Курганинский, г. Курганинск, ул. Родниковское шоссе, 1;
- 11) 23:16:0602179:64 Краснодарский край, р-н Курганинский, г/п Курганинское, г. Курганинск, ул. Ленина, за земельными участками 368 и 370;
- 12) 23:16:0602188:113 Краснодарский край, р-н Курганинский, г. Курганинск, Родниковское шоссе, 5;
- 13) 23:16:0602189:58 Краснодарский край, р-н Курганинский;
- 14) 23:16:0602189:59 Краснодарский край, р-н Курганинский;
- 15) 23:16:0602188:243 Краснодарский край, р-н Курганинский;
- 16) 23:16:0602188:244 Краснодарский край, р-н Курганинский;
- 17) 23:16:0602188:250 Краснодарский край, р-н Курганинский;
- 18) 23:16:0602188:566 Российская Федерация, Курганинский район, южная часть города Курганинска (в районе воинской части № 33007);
- 19) 23:16:0602189:393 Краснодарский край, р-н Курганинский;
- 20) 23:18:1407000:110 Россия, Краснодарский край, Лабинский район, Курганинский район, Лабинское лесничество, Ахметовское участковое лесничество, кварталы 1А-40А, 1Б-84Б, 1В-51В, 1Г-57Г;
- 21) 23:16:0602189:394 Краснодарский край, Курганинский район, бывшие земли ЗАО «Кавказ», прилегающий к земельному участку с кадастровым номером 23:16:0602189:393.

Порядок установления зон с особыми условиями использования территорий и содержание ограничений прав на земли в границах таких зон определяется Правилами установления охранных зон объектов электросетевого хозяйства и особых условий использования земельных участков, расположенных в границах таких зон, утвержденными постановлением Правительства Российской Федерации от 24 сентября 2009 г. № 160.

2. Определить обладателя публичного сервитута – ПАО «Россети Кубань», ОГРН – 1022301427268, ИНН – 2309001660, адрес юридического лица: Краснодарский край, город Краснодар, улица Ставропольская, дом 2А.

3. Утвердить схему границ публичного сервитута объекта электросетевого хозяйства «ВЛ-10кВ Кв-3», инвентарный номер № 12324 площадью 159641 кв.м: (Приложение).

4. Срок публичного сервитута – 49 (сорок девять) лет.

5. В установленных границах публичного сервитута осуществлять, в соответствии с требованиями законодательства Российской Федерации, деятельность, для обеспечения которой установлен публичный сервитут.

6. Плата за публичный сервитут Федеральным законом от 25 октября 2001 г. №137-ФЗ «О введении в действие Земельного кодекса Российской Федерации» не предусмотрена.

7. Обладатель публичного сервитута обязан:

- неукоснительно соблюдать требования Федерального закона от 25 июня 2002 года № 73-ФЗ «Об объектах культурного наследия (памятниках истории и культуры) народов Российской Федерации» на землях, на которых может располагаться археологический культурный слой, в отношении которых был установлен публичный сервитут;

- согласно статье 42 Земельного кодекса Российской Федерации сохранять межевые, геодезические и другие специальные знаки, установленные на землях в соответствии с законодательством;

- привести земельные участки, указанные в пункте 1 настоящего Постановления, в состояние, пригодное для их использования в соответствии с разрешенным использованием, в срок не позднее чем 3 (три) месяца после завершения на землях и (или) земельных участках деятельности, для обеспечения которой установлен публичный сервитут.

8. Управлению имущественных отношений администрации муниципального образования Курганинский район (Лукьяненко Е.В.) направить в Управление Федеральной службы государственной регистрации, кадастра и картографии по Краснодарскому краю и ПАО «Россети Кубань» копию решения об установлении публичного сервитута в течение 5 (пяти) рабочих дней со дня принятия постановления.

9. Публичный сервитут считается установленным со дня внесения сведений о нем в Единый государственный реестр недвижимости.

10. Отделу информатизации администрации муниципального образования Курганинский район (Спесивцев Д.В.) разместить настоящее постановление на официальном сайте администрации муниципального образования Курганинский район в информационно-телекоммуникационной сети «Интернет», в течение 5 (пяти) рабочих дней со дня принятия постановления.

11. Общему отделу администрации муниципального образования Курганинский район (Ермак Н.Б.) обеспечить опубликование (обнародование) настоящего постановления (за исключением приложений к нему) в общественно-политической газете Курганинского района Краснодарского края

«Курганские известия» в установленном законом порядке, в течение 5 (пяти) рабочих дней со дня принятия постановления.

12. Контроль за выполнением настоящего постановления возложить на первого заместителя главы муниципального образования Курганский район Мезрину С.В.

13. Постановление вступает в силу со дня его подписания.

Глава муниципального образования
Курганский район

А.Н. Ворущилин

Приложение

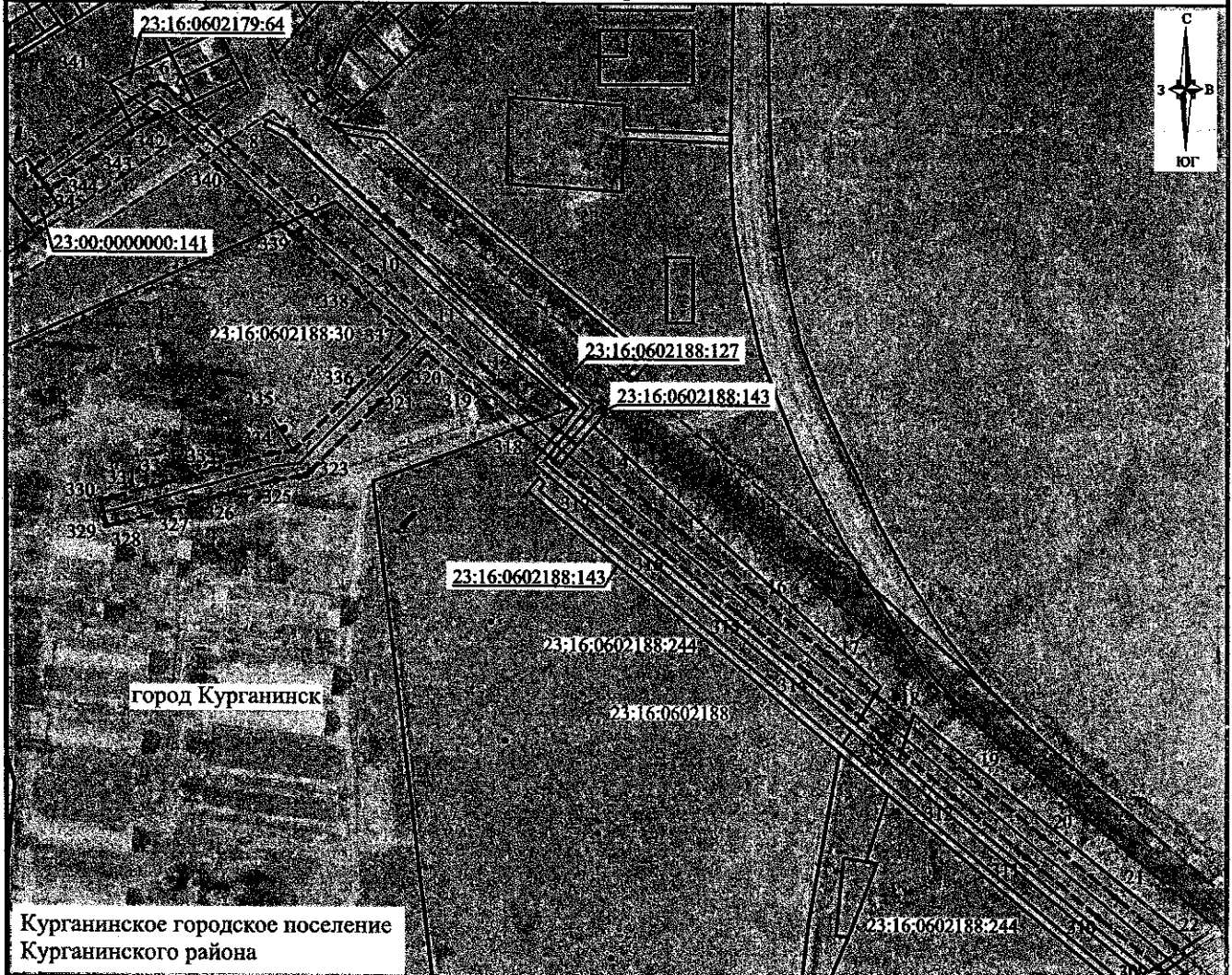
УТВЕРЖДЕНА
постановлением администрации
муниципального образования
Курганинский район
от 14.02.2018 № 288

СХЕМА

границ публичного сервитута объекта электросетевого хозяйства «ВЛ-10кВ Кв-3»,
инвентарный номер № 12324

Местоположение: Краснодарский край, Курганинский район

Площадь границ публичного сервитута объекта электросетевого хозяйства 159641 кв. м



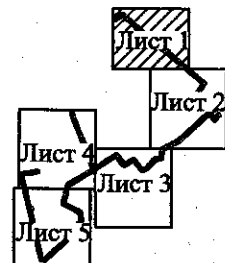
Курганинское городское поселение
Курганинского района

Лист 1, всего листов 9
Система координат : МСК 23, зона 2
Масштаб 1:5000

Условные обозначения:

- город Курганинск - граница населенного пункта
- граница сельского (городского) поселения
- - - - - граница публичного сервитута
- 1 - номер характерной точки границы публичного сервитута
- 23:16:0602188:30 - граница и кадастровый номер земельного участка, сведения о котором содержатся в ЕГРН
- 23:16:0602188 - граница и номер кадастрового квартала
- ось ВЛ 10 кВ

Схема размещения листов

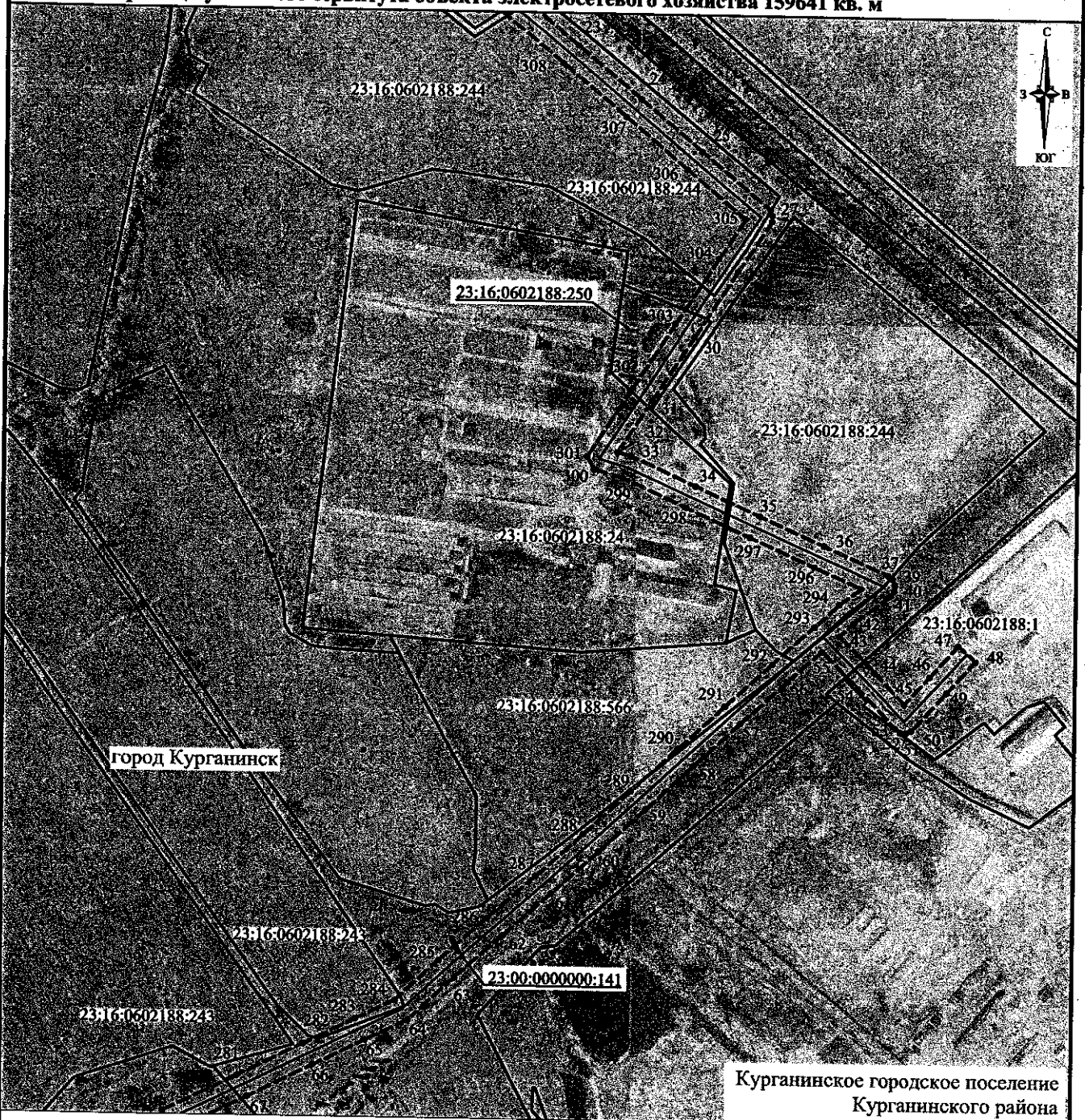


СХЕМА

**границ публичного сервитута объекта электросетевого хозяйства «ВЛ-10кВ Кв-3»,
инвентарный номер № 12324**

Местоположение: Краснодарский край, Курганинский район

Площадь границ публичного сервитута объекта электросетевого хозяйства 159641 кв. м



город Курганинск

Курганинское городское поселение
Курганинского района

Условные обозначения:

город Курганинск - граница населенного пункта

----- - граница публичного сервитута

•1 - номер характерной точки границы публичного сервитута

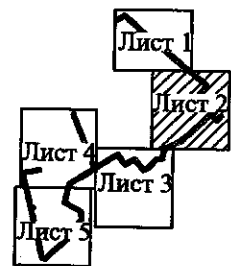
23:16:0602188:30 - граница и кадастровый номер земельного участка, сведения о котором содержатся в ЕГРН

23:16:0602188 - граница и номер кадастрового квартала

————— - ось ВЛ 10 кВ

Лист 2, всего листов 9
Система координат : МСК 23, зона 2
Масштаб 1:5000

Схема размещения листов

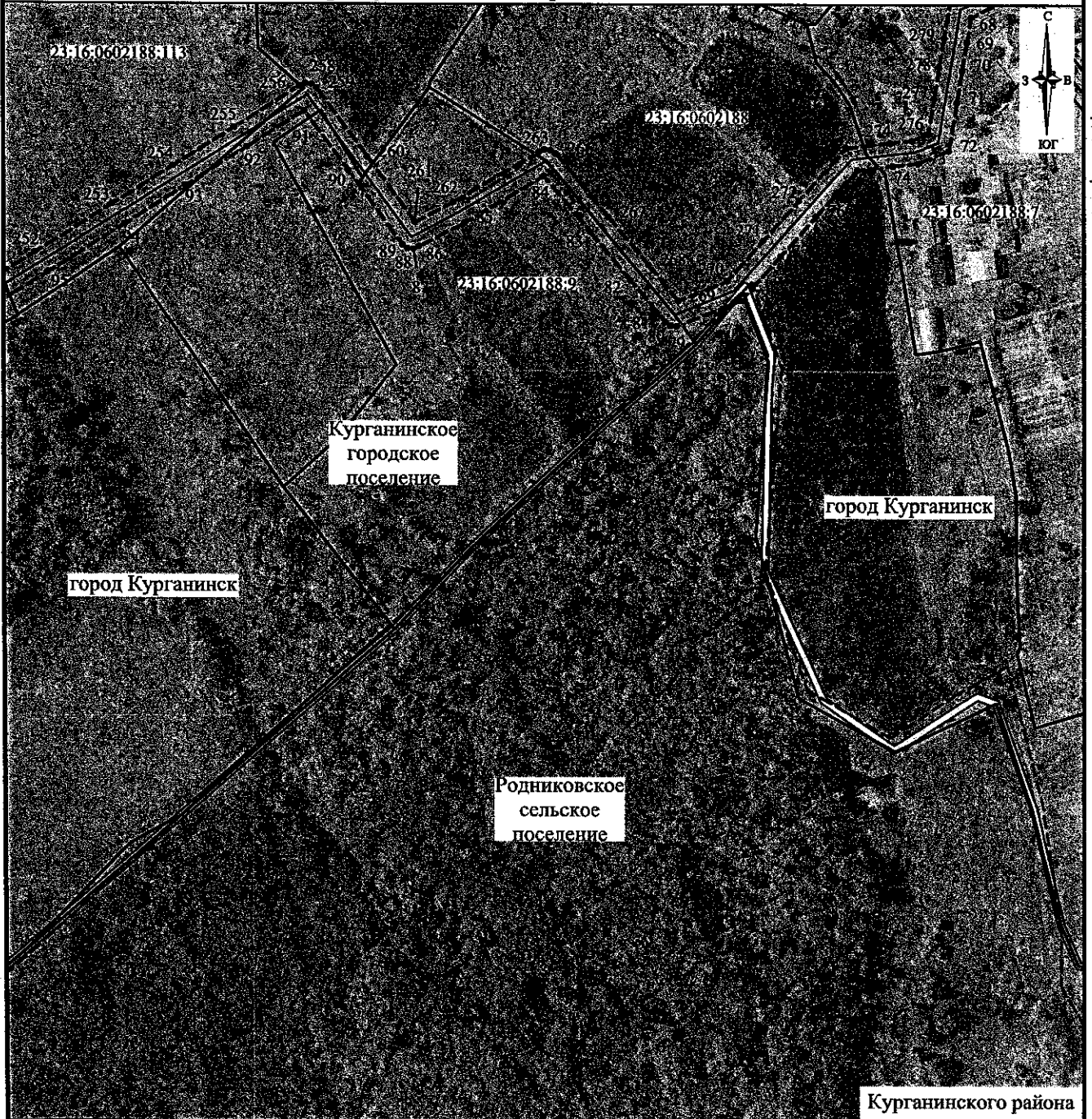


СХЕМА

**границ публичного сервитута объекта электросетевого хозяйства «ВЛ-10кВ Кв-3»,
инвентарный номер № 12324**

Местоположение: Краснодарский край, Курганинский район

Площадь границ публичного сервитута объекта электросетевого хозяйства 159641 кв. м



Курганинского района

Лист 3, всего листов 9

Система координат : МСК 23, зона 2

Масштаб 1:5000

Условные обозначения:

город Курганинск - граница населенного пункта

————— - граница сельского (городского) поселения

----- - граница публичного сервитута

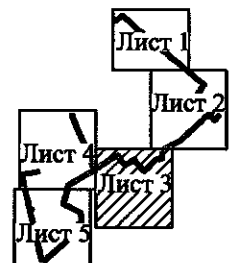
• 1 - номер характерной точки границы публичного сервитута

23:16:0602188:30 - граница и кадастровый номер земельного участка, сведения о котором содержатся в ЕГРН

23:16:0602188 - граница и номер кадастрового квартала

————— - ось ВЛ 10 кВ

Схема размещения листов

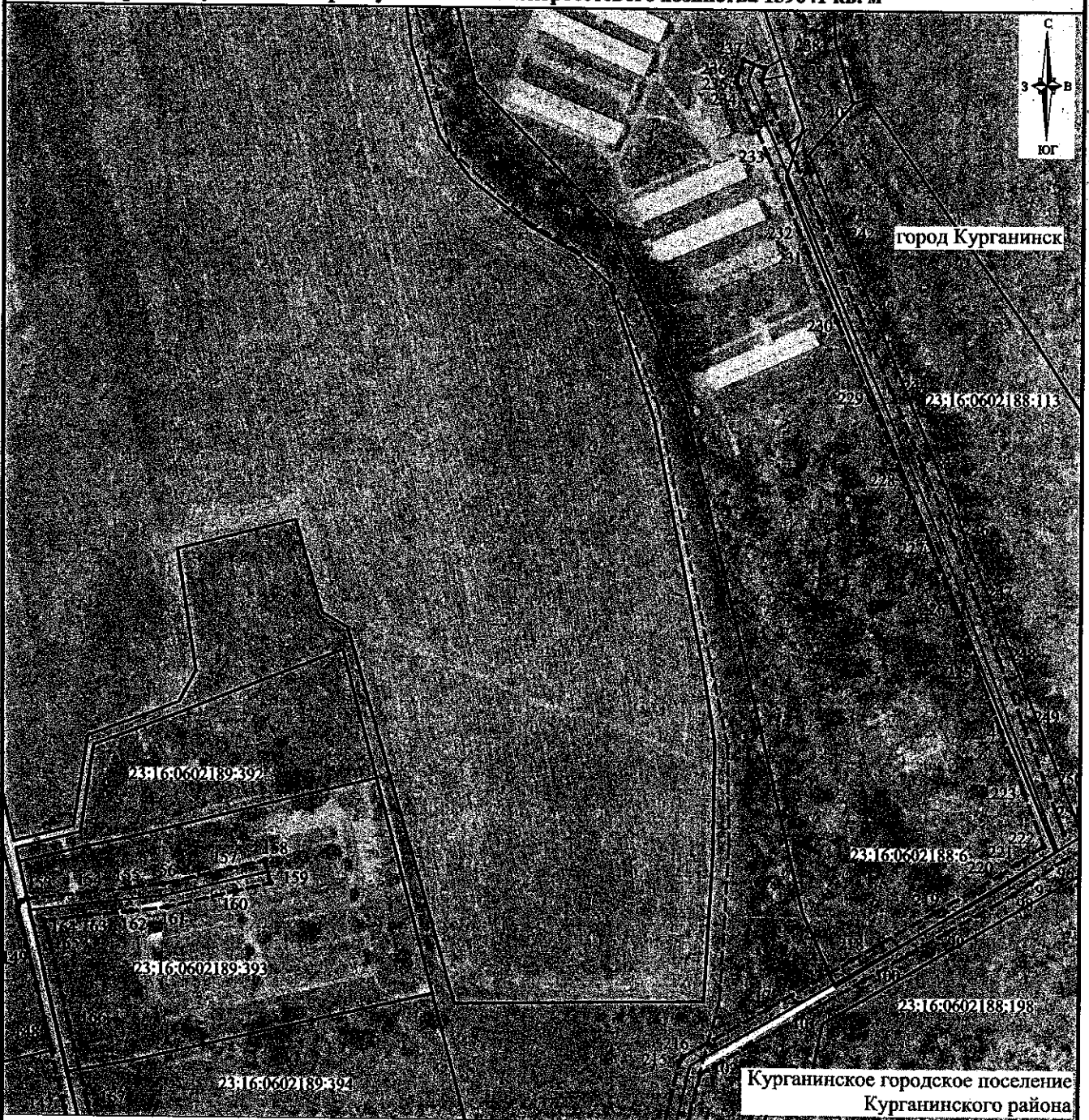


СХЕМА

**границ публичного сервитута объекта электросетевого хозяйства «ВЛ-10кВ Кв-3»,
инвентарный номер № 12324**

Местоположение: Краснодарский край, Курганинский район

Площадь границ публичного сервитута объекта электросетевого хозяйства 159641 кв. м



Условные обозначения:

город Курганинск - граница населенного пункта

----- - граница публичного сервитута

• 1 - номер характерной точки границы публичного сервитута

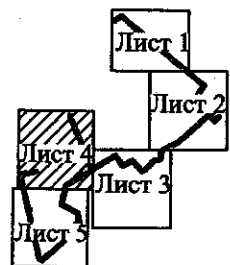
23:16:0602188:30 - граница и кадастровый номер земельного участка, сведения о котором содержатся в ЕГРН

23:16:0602188 - граница и номер кадастрового квартала

————— - ось ВЛ 10 кВ

Лист 4, всего листов 9
Система координат : МСК 23, зона 2
Масштаб 1:5000

Схема размещения листов

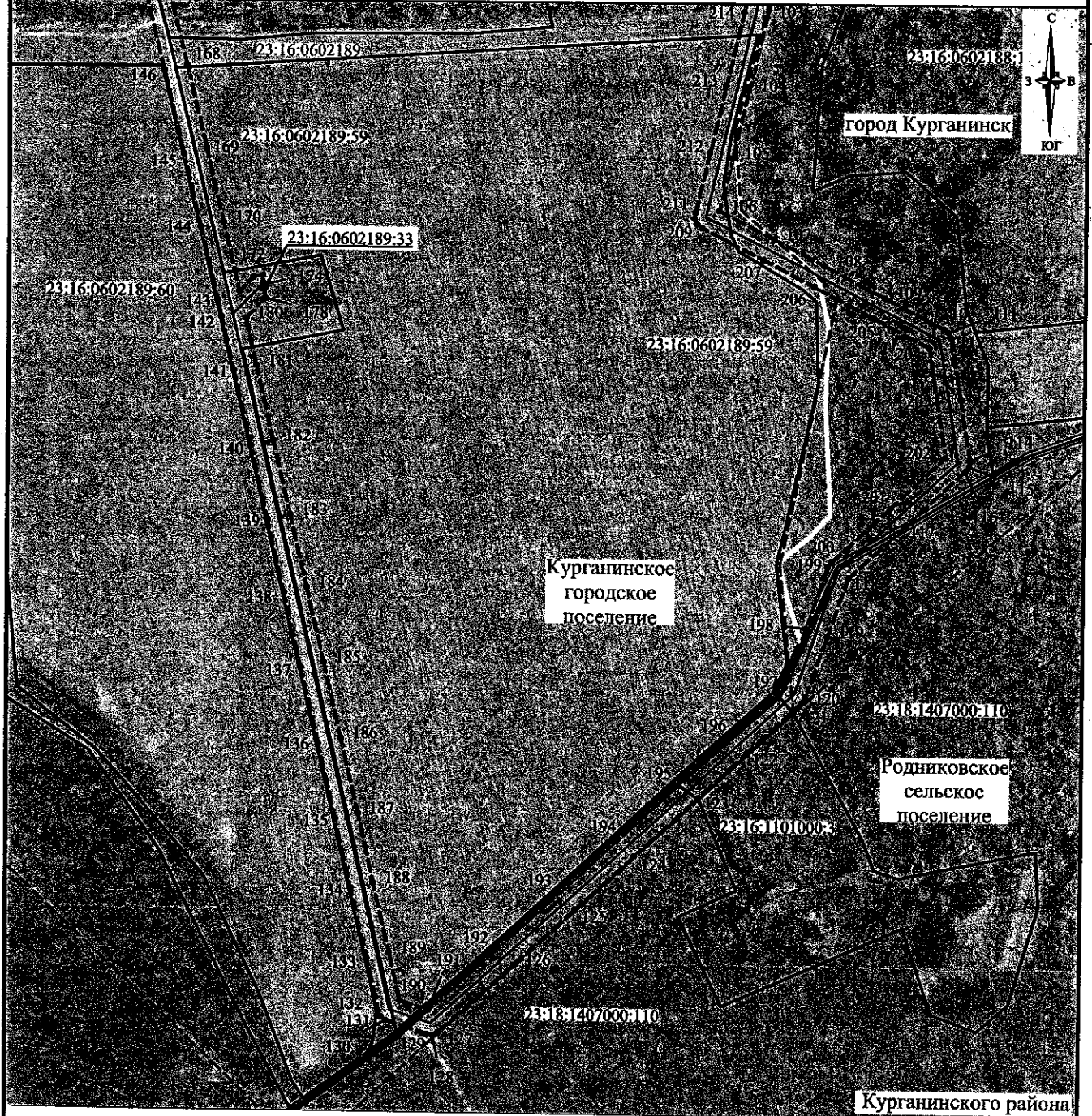


СХЕМА

**границ публичного сервитута объекта электросетевого хозяйства «ВЛ-10кВ Кв-3»,
инвентарный номер № 12324**

Местоположение: Краснодарский край, Курганинский район

Площадь границ публичного сервитута объекта электросетевого хозяйства 159641 кв. м

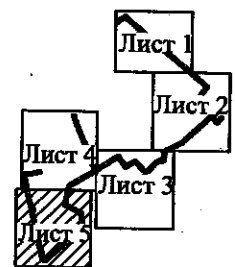


Условные обозначения:

- город Курганинск - граница населенного пункта
- граница сельского (городского) поселения
- граница публичного сервитута
- 1 - номер характерной точки границы публичного сервитута
- 23:16:0602188:30 - граница и кадастровый номер земельного участка, сведения о котором содержатся в ЕГРН
- 23:16:0602188 - граница и номер кадастрового квартала
- ось ВЛ 10 кВ

Лист 5, всего листов 9
Система координат : МСК 23, зона 2
Масштаб 1:5000

Схема размещения листов



КАТАЛОГ КООРДИНАТ
публичного сервитута объекта электросетевого хозяйства «ВЛ-10кВ Кв-3»,
инвентарный номер № 12324

Кадастровые номера пересекаемых земельных участков 23:16:0602188:127, 23:16:0602188:143, 23:16:0602188:6, 23:16:0602188:9, 23:16:0602188:24, 23:16:0602188:30, 23:16:0602188:1, 23:00:0000000:141, 23:16:0602188:37, 23:16:0602188:7, 23:16:0602179:64, 23:16:0602188:113, 23:16:0602189:58, 23:16:0602189:59, 23:16:0602188:243, 23:16:0602188:244, 23:16:0602188:250, 23:16:0602188:566, 23:16:0602189:393, 23:18:1407000:110, 23:16:0602189:394

Площадь границ публичного сервитута 159641 кв.м.

| №№ точки | Координаты, м | |
|-------------|---------------|------------|
| | X | Y |
| 1 | 457870.69 | 2271014.91 |
| 2 | 457875.83 | 2271020.95 |
| 3 | 457896.45 | 2271049.66 |
| 4 | 457916.11 | 2271076.67 |
| 5 | 457935.99 | 2271104.26 |
| 6 | 457937.09 | 2271109.32 |
| 7 | 457935.50 | 2271114.26 |
| 8 | 457888.85 | 2271167.19 |
| 9 | 457839.69 | 2271222.37 |
| 10 | 457795.67 | 2271272.17 |
| 11 | 457755.54 | 2271317.26 |
| 12 | 457723.47 | 2271356.16 |
| 13 | 457690.83 | 2271395.58 |
| 14 | 457647.78 | 2271447.77 |
| 15 | 457601.29 | 2271504.13 |
| 16 | 457556.09 | 2271558.92 |
| 17 | 457510.42 | 2271614.28 |
| 18 | 457465.02 | 2271669.31 |
| 19 | 457419.30 | 2271724.74 |
| 20 | 457374.17 | 2271779.44 |
| 21 | 457328.95 | 2271834.26 |
| 22 | 457290.97 | 2271880.30 |
| 23 | 457236.86 | 2271945.80 |
| 24 | 457191.60 | 2272000.58 |
| 25 | 457147.32 | 2272054.19 |
| 26 | 457098.09 | 2272113.78 |
| 27 | 457093.21 | 2272115.68 |
| 28 | 457087.96 | 2272115.30 |
| 29 | 457044.18 | 2272086.59 |
| 30 | 456987.23 | 2272049.24 |
| 31 | 456932.00 | 2272013.11 |
| 32 | 456886.69 | 2271983.47 |
| 33 | 456883.56 | 2271995.03 |
| 34 | 456858.43 | 2272051.79 |
| 35 | 456833.61 | 2272107.84 |
| 36 | 456808.79 | 2272163.90 |
| 37 | 456784.15 | 2272219.56 |
| 38 | 456781.07 | 2272223.72 |
| 39 | 456776.32 | 2272225.79 |

| №№ точки | Координаты, м | |
|-------------|---------------|------------|
| | X | Y |
| 40 | 456771.18 | 2272225.21 |
| 41 | 456767.01 | 2272222.14 |
| 42 | 456743.27 | 2272190.21 |
| 43 | 456731.70 | 2272177.88 |
| 44 | 456701.41 | 2272208.29 |
| 45 | 456674.06 | 2272235.07 |
| 46 | 456698.16 | 2272257.07 |
| 47 | 456724.91 | 2272281.46 |
| 48 | 456711.44 | 2272296.24 |
| 49 | 456684.68 | 2272271.84 |
| 50 | 456651.60 | 2272241.64 |
| 51 | 456649.62 | 2272236.82 |
| 52 | 456650.20 | 2272231.67 |
| 53 | 456653.27 | 2272227.51 |
| 54 | 456687.33 | 2272194.09 |
| 55 | 456718.19 | 2272163.10 |
| 56 | 456692.34 | 2272133.91 |
| 57 | 456655.38 | 2272093.17 |
| 58 | 456618.39 | 2272052.39 |
| 59 | 456581.40 | 2272011.62 |
| 60 | 456544.41 | 2271970.84 |
| 61 | 456507.42 | 2271930.06 |
| 62 | 456470.42 | 2271889.28 |
| 63 | 456433.48 | 2271848.56 |
| 64 | 456396.47 | 2271808.92 |
| 65 | 456378.54 | 2271771.74 |
| 66 | 456356.71 | 2271726.42 |
| 67 | 456328.74 | 2271670.12 |
| 68 | 456302.13 | 2271615.42 |
| 69 | 456281.11 | 2271611.86 |
| 70 | 456257.12 | 2271607.66 |
| 71 | 456230.04 | 2271603.33 |
| 72 | 456188.70 | 2271596.17 |
| 73 | 456177.84 | 2271569.58 |
| 74 | 456175.44 | 2271548.35 |
| 75 | 456171.67 | 2271518.33 |
| 76 | 456132.40 | 2271482.93 |
| 77 | 456098.38 | 2271452.26 |
| 78 | 456060.33 | 2271417.96 |

| №№ точки | Координаты, м | |
|-------------|---------------|------------|
| | X | Y |
| 79 | 456038.32 | 2271361.78 |
| 80 | 456038.89 | 2271356.64 |
| 81 | 456041.97 | 2271352.47 |
| 82 | 456077.84 | 2271322.57 |
| 83 | 456118.52 | 2271288.66 |
| 84 | 456166.18 | 2271248.94 |
| 85 | 456126.30 | 2271181.29 |
| 86 | 456106.03 | 2271141.99 |
| 87 | 456103.96 | 2271137.24 |
| 88 | 456104.53 | 2271132.10 |
| 89 | 456107.60 | 2271127.93 |
| 90 | 456170.51 | 2271081.82 |
| 91 | 456221.77 | 2271044.59 |
| 92 | 456190.78 | 2270995.67 |
| 93 | 456157.44 | 2270943.05 |
| 94 | 456124.66 | 2270891.31 |
| 95 | 456083.06 | 2270825.65 |
| 96 | 456050.71 | 2270774.79 |
| 97 | 456031.20 | 2270745.84 |
| 98 | 456021.47 | 2270731.91 |
| 99 | 455988.19 | 2270674.58 |
| 100 | 455946.45 | 2270602.69 |
| 101 | 455904.71 | 2270530.81 |
| 102 | 455865.13 | 2270462.63 |
| 103 | 455811.21 | 2270449.70 |
| 104 | 455748.22 | 2270434.59 |
| 105 | 455690.98 | 2270420.86 |
| 106 | 455645.72 | 2270410.01 |
| 107 | 455621.68 | 2270457.49 |
| 108 | 455599.19 | 2270501.92 |
| 109 | 455572.55 | 2270554.57 |
| 110 | 455546.28 | 2270606.36 |
| 111 | 455543.21 | 2270610.52 |
| 112 | 455538.47 | 2270612.59 |
| 113 | 455486.29 | 2270620.87 |
| 114 | 455433.97 | 2270629.21 |
| 115 | 455428.82 | 2270628.60 |
| 116 | 455424.63 | 2270625.54 |
| 117 | 455377.75 | 2270574.74 |

КАТАЛОГ КООРДИНАТ
публичного сервитута объекта электросетевого хозяйства «ВЛ-10кВ Кв-3»,
инвентарный номер № 12324

Кадастровые номера пересекаемых земельных участков 23:16:0602188:127, 23:16:0602188:143, 23:16:0602188:6, 23:16:0602188:9, 23:16:0602188:24, 23:16:0602188:30, 23:16:0602188:1, 23:00:000000:141, 23:16:0602188:37, 23:16:0602188:7, 23:16:0602179:64, 23:16:0602188:113, 23:16:0602189:58, 23:16:0602189:59, 23:16:0602188:243, 23:16:0602188:244, 23:16:0602188:250, 23:16:0602188:566, 23:16:0602189:393, 23:18:1407000:110, 23:16:0602189:394

Площадь границ публичного сервитута 159641 кв.м.

| №№ точки | Координаты, м | |
|-------------|---------------|------------|
| | X | Y |
| 118 | 455332.05 | 2270525.21 |
| 119 | 455281.98 | 2270507.20 |
| 120 | 455229.35 | 2270488.27 |
| 121 | 455225.16 | 2270485.21 |
| 122 | 455182.21 | 2270438.95 |
| 123 | 455138.73 | 2270392.13 |
| 124 | 455092.37 | 2270341.84 |
| 125 | 455046.03 | 2270291.55 |
| 126 | 454997.75 | 2270239.16 |
| 127 | 454938.40 | 2270174.76 |
| 128 | 454936.34 | 2270170.01 |
| 129 | 454936.90 | 2270164.86 |
| 130 | 454948.30 | 2270129.65 |
| 131 | 454951.37 | 2270125.48 |
| 132 | 454956.11 | 2270123.41 |
| 133 | 455002.00 | 2270112.53 |
| 134 | 455061.96 | 2270098.37 |
| 135 | 455121.14 | 2270084.40 |
| 136 | 455185.44 | 2270069.21 |
| 137 | 455249.74 | 2270054.02 |
| 138 | 455313.16 | 2270039.04 |
| 139 | 455375.37 | 2270024.35 |
| 140 | 455438.85 | 2270009.36 |
| 141 | 455503.19 | 2269994.16 |
| 142 | 455549.02 | 2269983.34 |
| 143 | 455563.33 | 2269979.88 |
| 144 | 455626.54 | 2269964.95 |
| 145 | 455689.72 | 2269950.03 |
| 146 | 455761.28 | 2269933.14 |
| 147 | 455830.14 | 2269916.88 |
| 148 | 455899.00 | 2269900.62 |
| 149 | 455967.67 | 2269884.40 |
| 150 | 455997.32 | 2269876.22 |
| 151 | 456002.47 | 2269876.80 |
| 152 | 456006.63 | 2269879.87 |
| 153 | 456008.70 | 2269884.62 |
| 154 | 456015.41 | 2269936.30 |
| 155 | 456019.51 | 2269970.62 |
| 156 | 456023.00 | 2269999.65 |

| №№ точки | Координаты, м | |
|-------------|---------------|------------|
| | X | Y |
| 157 | 456036.79 | 2270057.57 |
| 158 | 456043.94 | 2270087.75 |
| 159 | 456024.48 | 2270092.36 |
| 160 | 456017.33 | 2270062.19 |
| 161 | 456003.28 | 2270003.17 |
| 162 | 455999.65 | 2269972.99 |
| 163 | 455995.57 | 2269938.78 |
| 164 | 455990.38 | 2269898.84 |
| 165 | 455972.65 | 2269903.78 |
| 166 | 455903.60 | 2269920.08 |
| 167 | 455834.74 | 2269936.34 |
| 168 | 455765.87 | 2269952.60 |
| 169 | 455694.32 | 2269969.50 |
| 170 | 455631.14 | 2269984.42 |
| 171 | 455571.59 | 2269998.48 |
| 172 | 455584.24 | 2270010.48 |
| 173 | 455585.27 | 2270018.32 |
| 174 | 455576.98 | 2270019.41 |
| 175 | 455576.97 | 2270018.23 |
| 176 | 455573.77 | 2270018.25 |
| 177 | 455573.79 | 2270019.83 |
| 178 | 455565.44 | 2270020.92 |
| 179 | 455565.33 | 2270020.11 |
| 180 | 455548.38 | 2270004.04 |
| 181 | 455507.79 | 2270013.63 |
| 182 | 455443.45 | 2270028.82 |
| 183 | 455379.97 | 2270043.81 |
| 184 | 455317.76 | 2270058.51 |
| 185 | 455254.34 | 2270073.49 |
| 186 | 455190.03 | 2270088.67 |
| 187 | 455125.73 | 2270103.86 |
| 188 | 455066.56 | 2270117.84 |
| 189 | 455006.59 | 2270132.00 |
| 190 | 454965.39 | 2270141.73 |
| 191 | 454957.54 | 2270166.03 |
| 192 | 455012.46 | 2270225.61 |
| 193 | 455060.74 | 2270278.00 |
| 194 | 455107.08 | 2270328.28 |
| 195 | 455153.41 | 2270378.55 |

| №№ точки | Координаты, м | |
|-------------|---------------|------------|
| | X | Y |
| 196 | 455196.86 | 2270425.35 |
| 197 | 455238.67 | 2270470.37 |
| 198 | 455288.75 | 2270488.39 |
| 199 | 455341.38 | 2270507.32 |
| 200 | 455345.57 | 2270510.38 |
| 201 | 455392.45 | 2270561.18 |
| 202 | 455436.19 | 2270608.57 |
| 203 | 455483.15 | 2270601.12 |
| 204 | 455530.36 | 2270593.63 |
| 205 | 455554.70 | 2270545.54 |
| 206 | 455581.35 | 2270492.89 |
| 207 | 455603.84 | 2270448.46 |
| 208 | 455631.05 | 2270394.79 |
| 209 | 455634.13 | 2270390.62 |
| 210 | 455638.87 | 2270388.55 |
| 211 | 455644.01 | 2270389.13 |
| 212 | 455695.65 | 2270401.42 |
| 213 | 455752.88 | 2270415.14 |
| 214 | 455815.88 | 2270430.25 |
| 215 | 455875.27 | 2270444.59 |
| 216 | 455879.44 | 2270447.67 |
| 217 | 455922.01 | 2270520.77 |
| 218 | 455963.75 | 2270592.65 |
| 219 | 456005.48 | 2270664.53 |
| 220 | 456038.35 | 2270721.14 |
| 221 | 456047.69 | 2270734.53 |
| 222 | 456062.91 | 2270757.11 |
| 223 | 456108.45 | 2270739.56 |
| 224 | 456161.42 | 2270719.14 |
| 225 | 456214.39 | 2270698.73 |
| 226 | 456267.37 | 2270678.31 |
| 227 | 456320.15 | 2270657.97 |
| 228 | 456377.99 | 2270632.98 |
| 229 | 456442.46 | 2270605.13 |
| 230 | 456509.68 | 2270576.08 |
| 231 | 456568.54 | 2270550.66 |
| 232 | 456587.12 | 2270542.73 |
| 233 | 456652.49 | 2270514.24 |
| 234 | 456709.29 | 2270490.17 |

КАТАЛОГ КООРДИНАТ
публичного сервитута объекта электросетевого хозяйства «ВЛ-10кВ Кв-3»,
инвентарный номер № 12324

Кадастровые номера пересекаемых земельных участков 23:16:0602188:127, 23:16:0602188:143, 23:16:0602188:6, 23:16:0602188:9, 23:16:0602188:24, 23:16:0602188:30, 23:16:0602188:1, 23:00:0000000:141, 23:16:0602188:37, 23:16:0602188:7, 23:16:0602179:64, 23:16:0602188:113, 23:16:0602189:58, 23:16:0602189:59, 23:16:0602188:243, 23:16:0602188:244, 23:16:0602188:250, 23:16:0602188:566, 23:16:0602189:393, 23:18:1407000:110, 23:16:0602189:394

Площадь границ публичного сервитута 159641 кв.м.

| №№ точки | Координаты, м | |
|-------------|---------------|------------|
| | X | Y |
| 235 | 456714.03 | 2270488.10 |
| 236 | 456719.18 | 2270488.68 |
| 237 | 456733.20 | 2270493.83 |
| 238 | 456726.29 | 2270512.60 |
| 239 | 456715.82 | 2270508.75 |
| 240 | 456660.44 | 2270532.59 |
| 241 | 456595.04 | 2270561.10 |
| 242 | 456576.42 | 2270569.04 |
| 243 | 456517.62 | 2270594.44 |
| 244 | 456450.39 | 2270623.49 |
| 245 | 456385.92 | 2270651.34 |
| 246 | 456327.72 | 2270676.48 |
| 247 | 456274.56 | 2270696.97 |
| 248 | 456221.59 | 2270717.39 |
| 249 | 456168.61 | 2270737.81 |
| 250 | 456115.64 | 2270758.22 |
| 251 | 456074.07 | 2270774.25 |
| 252 | 456099.95 | 2270814.93 |
| 253 | 456141.56 | 2270880.61 |
| 254 | 456174.34 | 2270932.35 |
| 255 | 456207.67 | 2270984.97 |
| 256 | 456243.06 | 2271040.93 |
| 257 | 456245.13 | 2271045.67 |
| 258 | 456244.55 | 2271050.81 |
| 259 | 456241.48 | 2271054.98 |
| 260 | 456182.30 | 2271097.97 |
| 261 | 456126.68 | 2271138.74 |
| 262 | 456143.80 | 2271171.58 |
| 263 | 456186.93 | 2271244.94 |
| 264 | 456189.00 | 2271249.68 |
| 265 | 456188.42 | 2271254.83 |
| 266 | 456185.35 | 2271259.00 |
| 267 | 456131.33 | 2271304.02 |
| 268 | 456090.65 | 2271337.93 |
| 269 | 456060.17 | 2271363.33 |
| 270 | 456077.19 | 2271406.23 |
| 271 | 456111.77 | 2271437.40 |

| №№ точки | Координаты, м | |
|-------------|---------------|------------|
| | X | Y |
| 272 | 456145.79 | 2271468.08 |
| 273 | 456190.59 | 2271508.46 |
| 274 | 456195.29 | 2271545.97 |
| 275 | 456197.40 | 2271564.58 |
| 276 | 456203.03 | 2271578.36 |
| 277 | 456233.33 | 2271583.60 |
| 278 | 456260.42 | 2271587.93 |
| 279 | 456284.51 | 2271592.15 |
| 280 | 456315.62 | 2271597.43 |
| 281 | 456346.69 | 2271661.29 |
| 282 | 456374.67 | 2271717.63 |
| 283 | 456396.56 | 2271763.05 |
| 284 | 456413.17 | 2271797.49 |
| 285 | 456448.20 | 2271835.02 |
| 286 | 456485.24 | 2271875.85 |
| 287 | 456522.23 | 2271916.62 |
| 288 | 456559.22 | 2271957.40 |
| 289 | 456596.21 | 2271998.18 |
| 290 | 456633.21 | 2272038.96 |
| 291 | 456670.20 | 2272079.73 |
| 292 | 456707.23 | 2272120.56 |
| 293 | 456739.30 | 2272156.76 |
| 294 | 456758.64 | 2272177.36 |
| 295 | 456772.63 | 2272196.18 |
| 296 | 456790.51 | 2272155.80 |
| 297 | 456815.32 | 2272099.75 |
| 298 | 456840.14 | 2272043.69 |
| 299 | 456864.65 | 2271988.33 |
| 300 | 456871.50 | 2271963.06 |
| 301 | 456882.73 | 2271956.98 |
| 302 | 456942.95 | 2271996.37 |
| 303 | 456998.18 | 2272032.50 |
| 304 | 457055.15 | 2272069.86 |
| 305 | 457089.70 | 2272092.52 |
| 306 | 457131.90 | 2272041.45 |
| 307 | 457176.18 | 2271987.85 |
| 308 | 457221.44 | 2271933.06 |

| №№ точки | Координаты, м | |
|-------------|---------------|------------|
| | X | Y |
| 309 | 457275.54 | 2271867.57 |
| 310 | 457313.52 | 2271821.54 |
| 311 | 457358.74 | 2271766.71 |
| 312 | 457403.87 | 2271712.01 |
| 313 | 457449.59 | 2271656.59 |
| 314 | 457495.00 | 2271601.55 |
| 315 | 457540.66 | 2271546.20 |
| 316 | 457585.86 | 2271491.40 |
| 317 | 457632.35 | 2271435.04 |
| 318 | 457675.42 | 2271382.84 |
| 319 | 457708.05 | 2271343.43 |
| 320 | 457734.40 | 2271311.46 |
| 321 | 457691.81 | 2271269.59 |
| 322 | 457645.70 | 2271224.34 |
| 323 | 457642.22 | 2271220.51 |
| 324 | 457641.13 | 2271215.44 |
| 325 | 457638.72 | 2271198.47 |
| 326 | 457626.82 | 2271155.51 |
| 327 | 457616.33 | 2271117.66 |
| 328 | 457605.76 | 2271079.53 |
| 329 | 457603.77 | 2271070.19 |
| 330 | 457623.33 | 2271066.01 |
| 331 | 457625.20 | 2271074.76 |
| 332 | 457635.60 | 2271112.32 |
| 333 | 457646.09 | 2271150.17 |
| 334 | 457658.37 | 2271194.47 |
| 335 | 457660.58 | 2271211.19 |
| 336 | 457705.80 | 2271255.30 |
| 337 | 457747.46 | 2271296.25 |
| 338 | 457780.70 | 2271258.90 |
| 339 | 457824.74 | 2271209.10 |
| 340 | 457873.89 | 2271153.92 |
| 341 | 457914.29 | 2271108.22 |
| 342 | 457899.93 | 2271088.42 |
| 343 | 457880.24 | 2271061.38 |
| 344 | 457860.06 | 2271033.29 |
| 345 | 457855.46 | 2271027.88 |

