

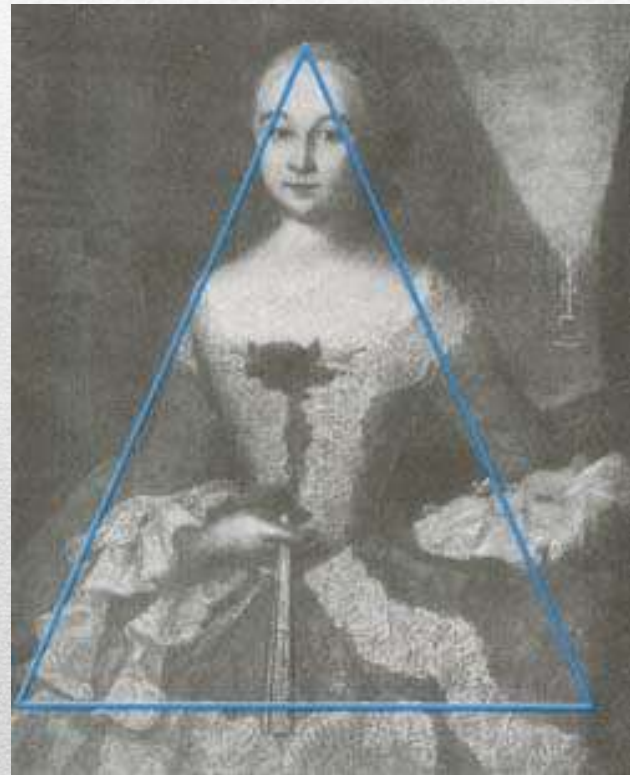
Композиция в изобразительном искусстве

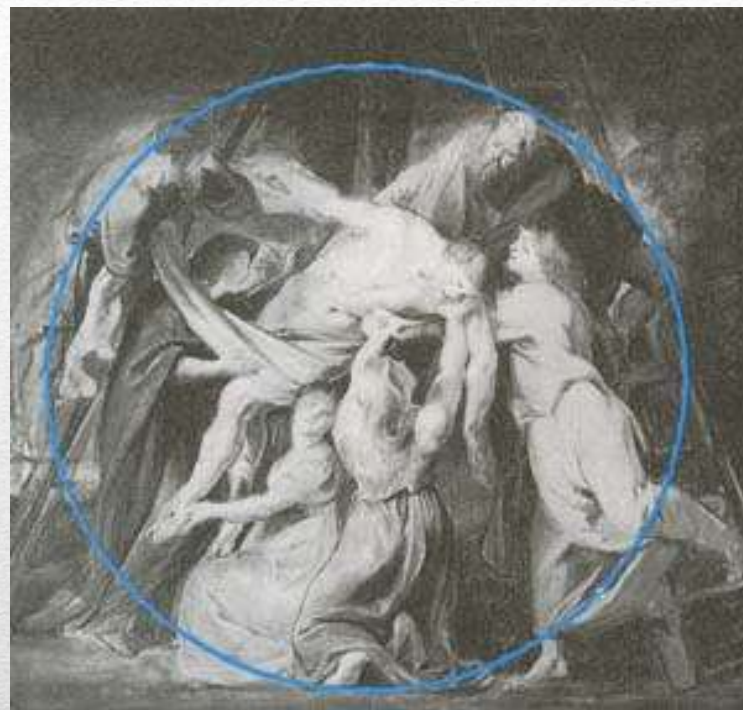
Композиция (от лат. compositio) означает составление, соединение сочетание различных частей в единое целое в соответствии с какой-либо идеей. В изобразительном искусстве композиция - это построение художественного произведения, обусловленное его содержанием, характером и назначением.

наиболее важные по
сюжету элементы
изображения размещаются
не хаотично, а образуют
простые геометрические
фигуры



И. ВИШНЯКОВ.
Портрет Ксении Тишиной





П. РУБЕНС.
Снятие с креста

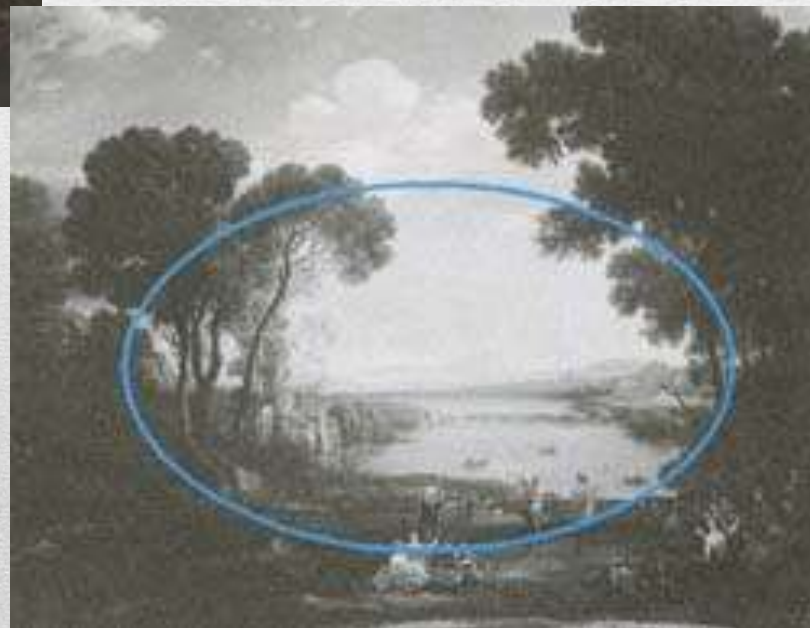


Н. ПУССЕН.
Аркадские пастухи





К. ЛОРРЕН.
Пейзаж с мельницей



Точка и несколько линий дают множество вариантов композиции.



Средства композиции включают:

- .формат
- .пространство
- .композиционный центр
- .равновесие
- .ритм
- .контраст
- .светотень
- .цвет
- .декоративность
- .динамику и статику
- .симметрию и асимметрию
- .открытость и замкнутость
- .целостность.

Таким образом, средства композиции – это все, что необходимо для ее создания, в том числе ее приемы и правила.

Тональный и цветовой контрасты используются в процессе создания произведений графики и живописи любого жанра.



ЛЕОНАРДО ДА ВИНЧИ. Портрет
Джиневры де Бенчи

Светлый объект лучше заметен, выразительнее на темном фоне и, наоборот, темный – на светлом



В. СЕРОВ. Девочка с персиками

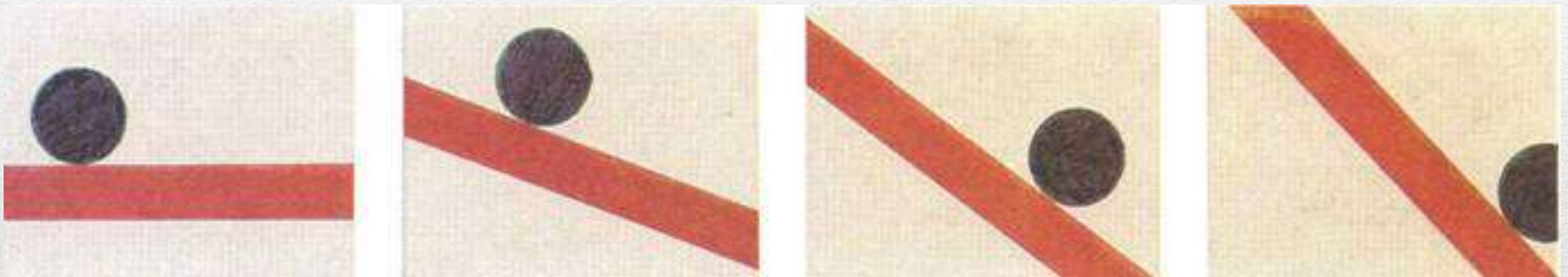
РИТМ И ДВИЖЕНИЕ В КОМПОЗИЦИИ

Ритм – это чередование каких-либо элементов в определенной последовательности.



Ритм может быть задан линиями, пятнами света и тени, пятнами цвета.

Проведем простой эксперимент с маленьким мячиком и книгой



Правило передачи движения:

- если на картине используются одна или несколько диагональных линий, то изображение будет казаться более динамичным**
- эффект движения можно создать, если оставить свободное пространство перед движущимся объектом**
- для передачи движения следует выбирать определенный его момент, который наиболее ярко отражает характер движения, является его кульминацией.**



Правило передачи покоя:

- если на картине отсутствуют диагональные направления;**
- если перед движущимся объектом нет свободного пространства**
- если объекты изображены в спокойных (статичных) позах, нет кульминации действия**
- если композиция является симметричной, уравновешенной или образует простые геометрические схемы (треугольник, круг, овал, квадрат, прямоугольник), то она считается статичной**



Выделение сюжетного центра

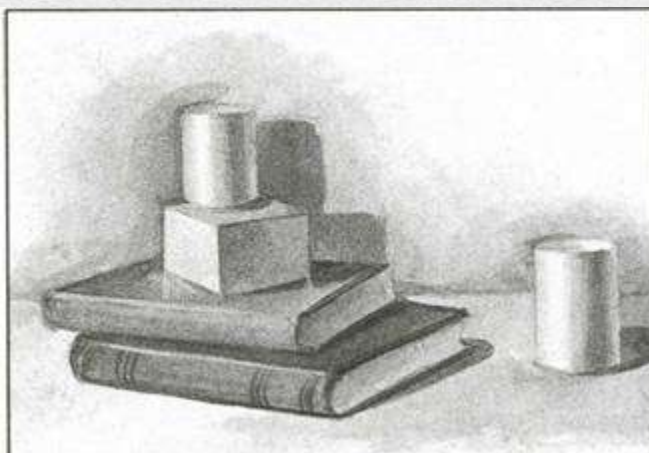
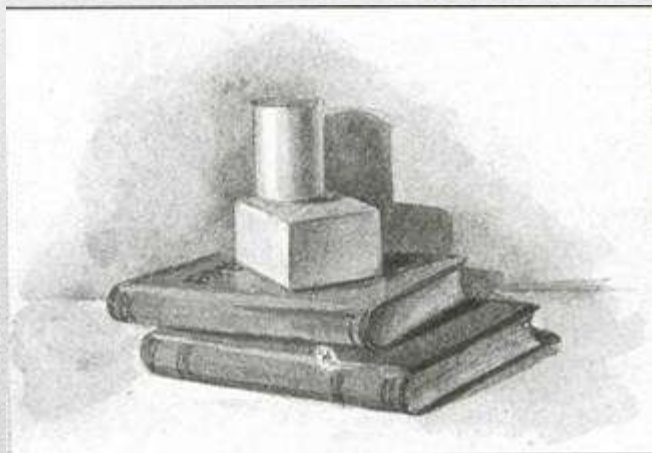


*РЕМБРАНДТ.
Возвращение блудного сына*



*С. БОТТИЧЕЛЛИ.
Весна*

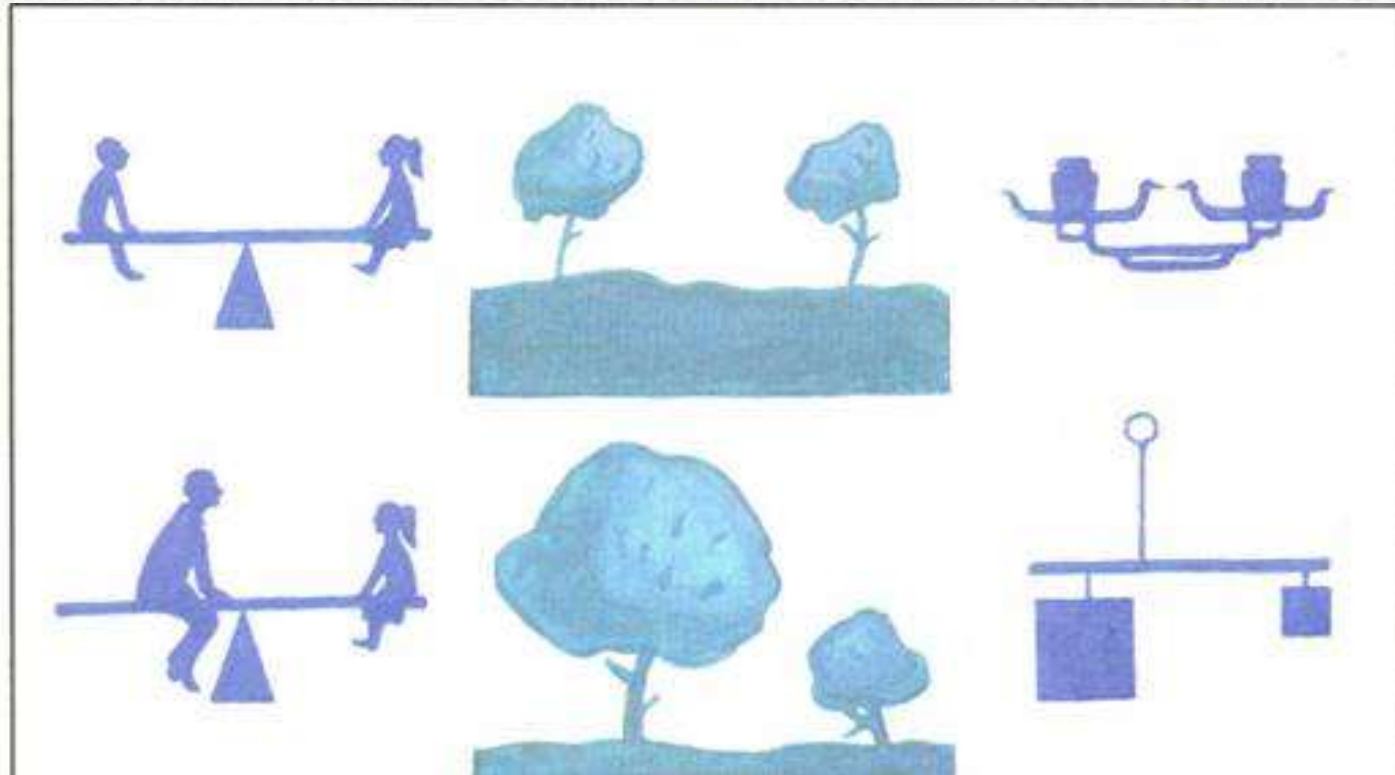
Симметрия и асимметрия в композиции.

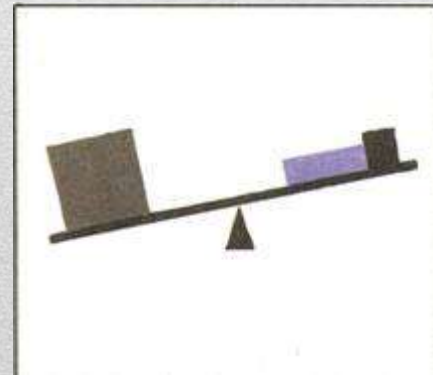
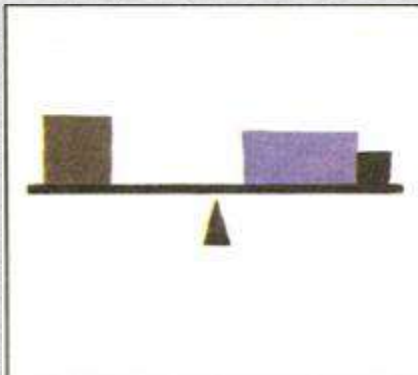






Равновесие





Посмотрите, как из одних и тех же предметов можно составить уравновешенную и неуравновешенную по цвету композиции.

