

ЭТЮД ФИГУРЫ ЧЕЛОВЕКА (СИЛУЭТ). ГРИЗАЙЛЬ

Урок по живописи



Материалы:

- Карандаш HB
- Ластик
- Бумага для живописи формата А4
- Зажим
- Планшет
- Акварельная черная краска
- Кисти белка или колонок № 3-6
- Баночка для воды

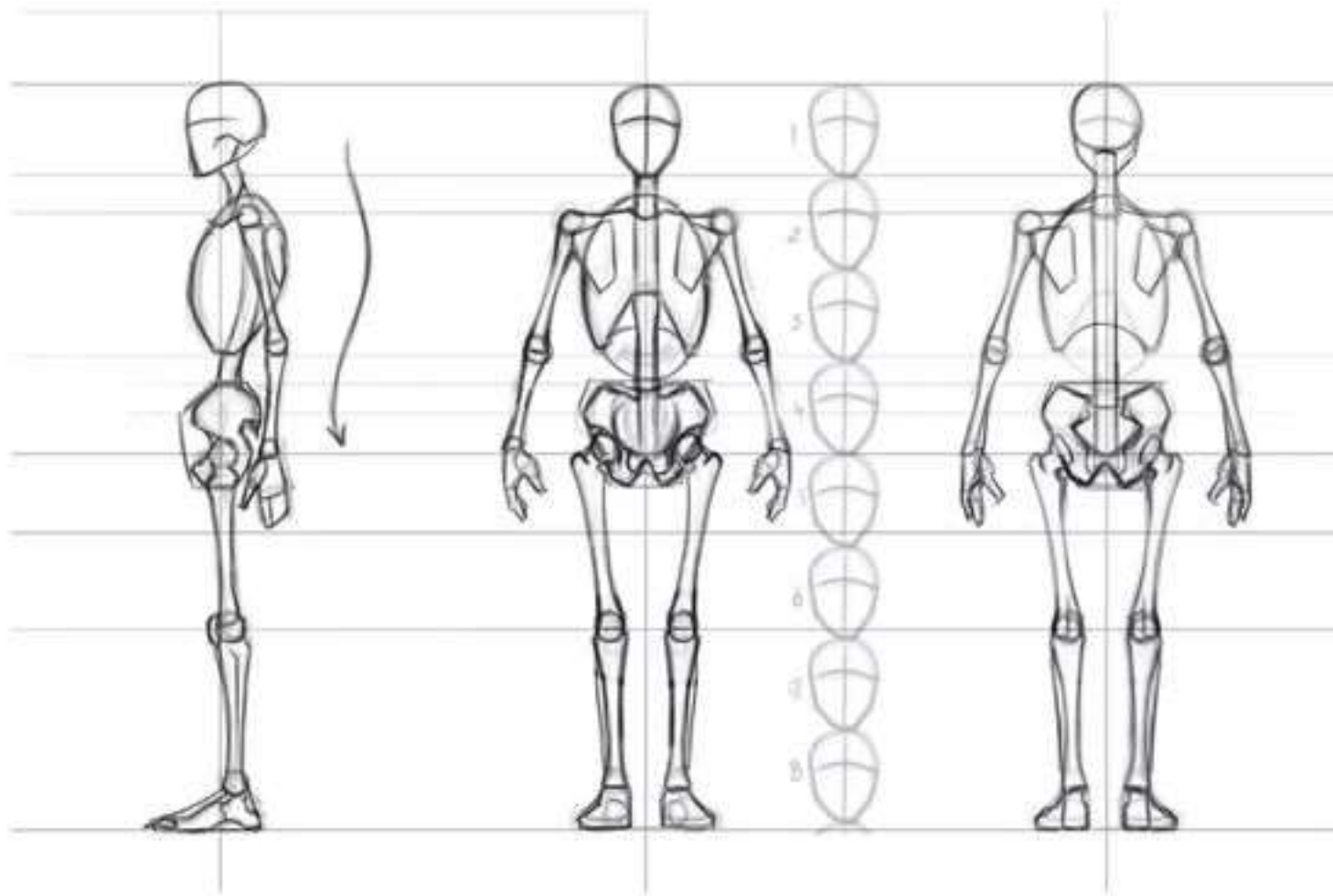
Цели: передать пропорции
человеческой фигуры, силуэтно
решить фигуру в технике «Гризайль»

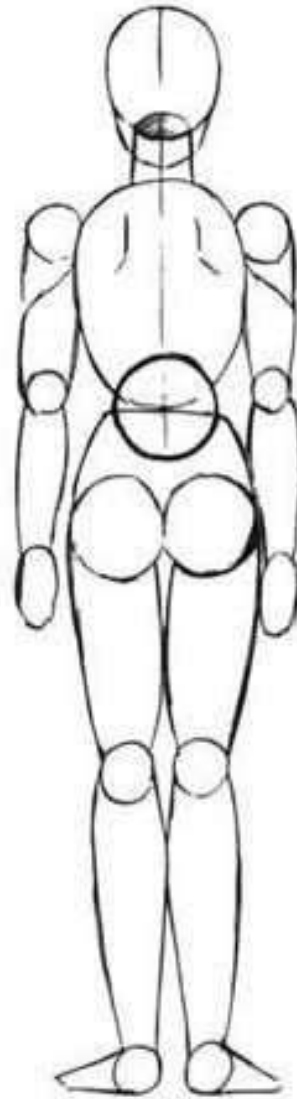
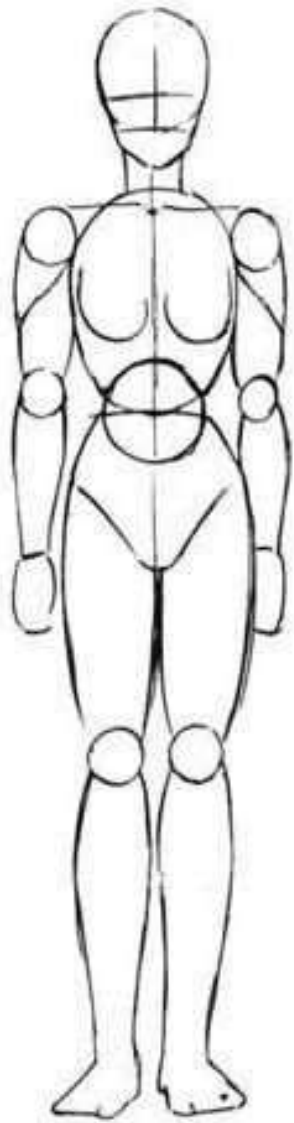
- **Этапы:**
- 1. Выбор формата
- 2. Компонировка в листе
- 3. Конструктивное построение, передача пропорций.
- 4. Силуэтное решение фигуры в технике «Гризайль»

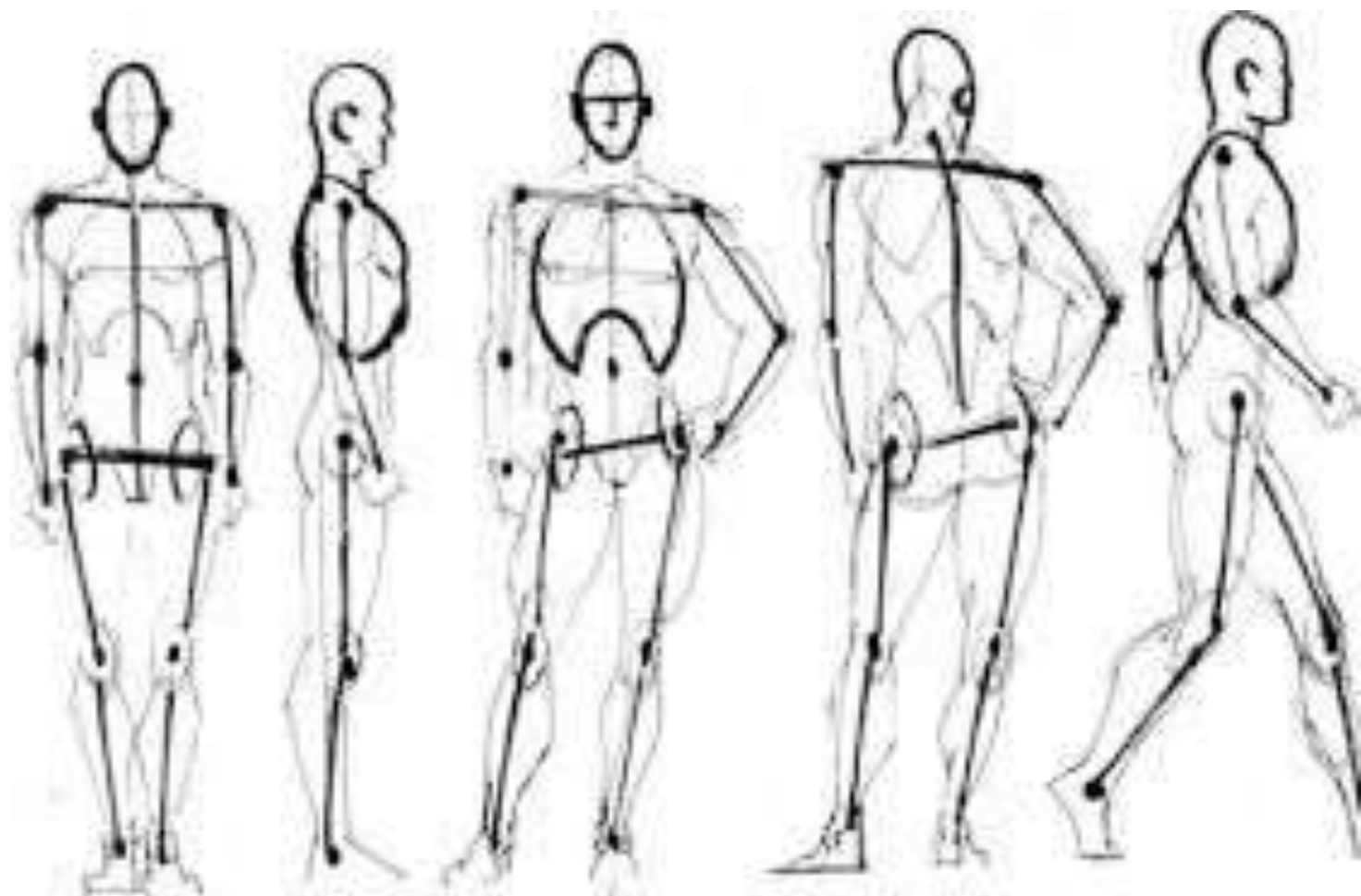
- Первое, что бросается в глаза при взгляде на человека – его рост. Эталонной единицей его измерения в изобразительном искусстве стала голова. К настоящему времени выработалось несколько стандартов такого подхода.

Первый тип пропорции используется в академической живописи. Вмещает 7 «голов». Второй, недалеко ушедший от него, идеалистический стандарт. Состоит из 8 «голов». Применяется в практике подавляющим большинством художников современности. Именно его мы назовем «золотым». Используя такой подход, довольно легко поделить человеческое тело на восемь равных частей.

Эти схемы помогут вам в процессе работы:







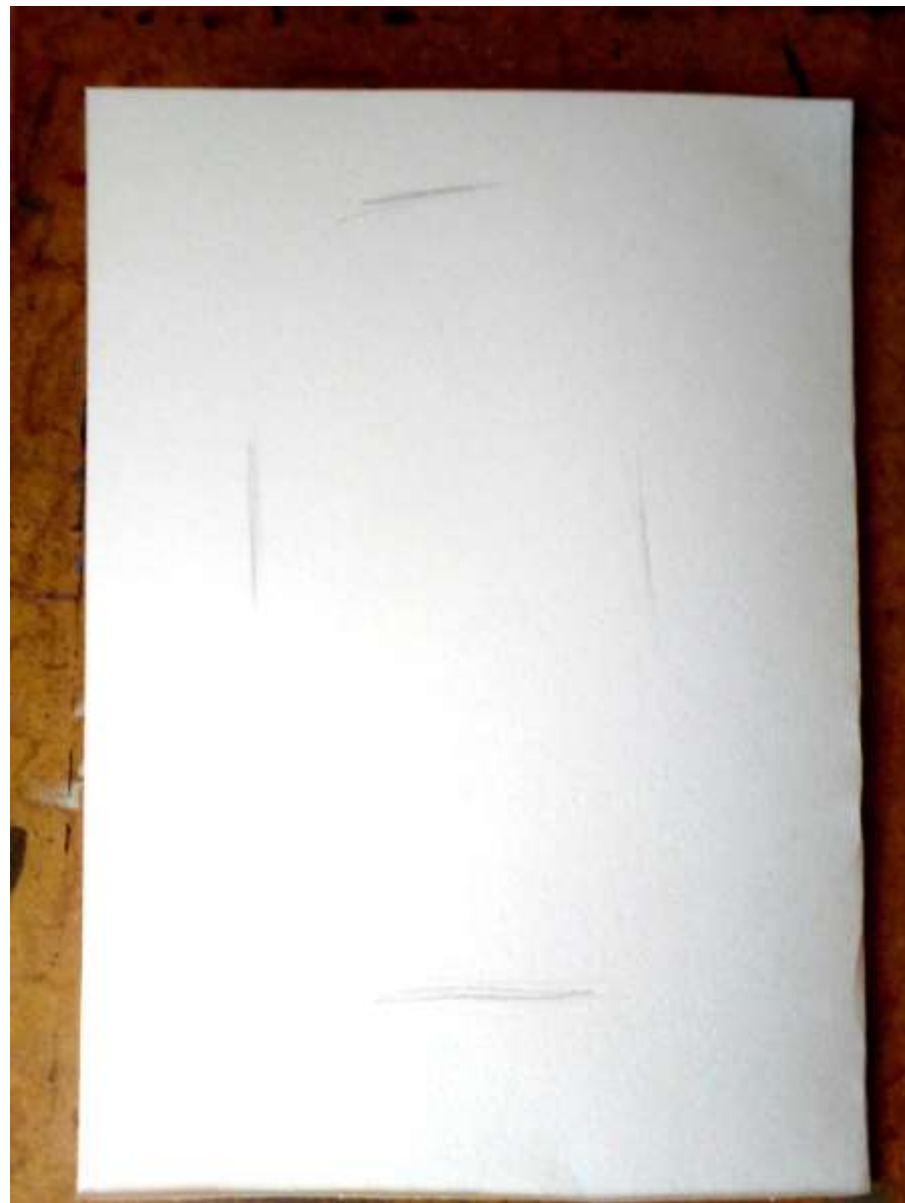
Необходимо запомнить следующие ключевые моменты:

- ширина талии равна целой голове, при этом у мужчин она находится ниже, чем у женщин;
- локти располагаются на уровне пупка, а пальцы рук доходят до середины бедра;
- бедра уже плеч;
- туловище женщин имеет округлые очертания, в то время как мужчины трапециевидны и угловаты;
- рука от локтя до кончиков пальцев равна по длине ноге от колена до пятки;
- шея – не цилиндр, а поэтому сужается книзу, а переход от нее к плечам должен быть трапециевидным;
- не забывайте про естественные изгибы тела!

Расстояние от рисующего до натуры должно быть не менее 2 м.



Наметьте на листе места, где будут располагаться макушка и пятки будущего человека. Отмерьте пропорцию ширины к высоте фигуры, перенесите пропорции на ваш лист (метод визирования).



Проведите вертикальную линию и найдите линии, на которых находятся узловые точки (суставы плеч, таза, колен, локтей), используя метод визирования.



Прорисуйте сначала «каркас», на который потом ляжет объем.



Уточните рисунок, работая от «общего к частному»



Когда рисунок будет готов, сотрите ластиком линии построения.



Используя черную акварельную краску, прокрасьте светлым серым тоном фигуру. После высыхания можно будет уплотнить тени.



Обратите внимание, как освещена ваша фигура,
очень обобщенно передайте в своей работе
«общий свет» и общую тень»



Уточнение, завершение работы. Не увлекайтесь деталями!!!

