



**МИНИСТЕРСТВО  
ОБРАЗОВАНИЯ, НАУКИ  
И МОЛОДЕЖНОЙ ПОЛИТИКИ  
КРАСНОДАРСКОГО КРАЯ**

Рашпилевская ул., д. 23, г. Краснодар, 350063

Тел. (861) 298-25-73, (861)298-26-00

E-mail: minobrkruban@krasnodar.ru

Руководителю муниципального  
органа управления образованием

Руководителю государственной  
образовательной организации

На № \_\_\_\_\_ от \_\_\_\_\_

О направлении  
методических материалов

Министерство образования, науки и молодежной политики Краснодарского края направляет разработанные и актуализированные ГКОУ ДПО «Учебно-методический центр по гражданской обороне и чрезвычайным ситуациям Краснодарского края» методические материалы по безопасности для использования в работе.

Приложение: в эл. виде.

Заместитель министра

О.А. Грушко



# ПРО \_ БЕЗОПАСНОСТЬ! ВЕСЕННИЕ КАНИКУЛЫ!



## ОСТОРОЖНО! ЯДОВИТЫЕ ЗМЕИ!

Змею можно встретить у водоемов, в высокой траве, норах, под корягами, на пнях и валунах. Отличить гадюку от других видов не всегда возможно, но наиболее заметный признак – отсутствие жёлтых пятен в области головы.

- Наиболее агрессивно гадюки ведут себя весной и в первые летние месяцы.
- Гадюки ядовиты уже сразу после рождения.
- Укусы гадюк не всегда приводят к отравлению ядом. Примерно в 25% случаев они не выделяют яд при нападении.

## ЕСЛИ ВЫ УВИДИТЕ ЗМЕЮ:

- Замрите и не шевелитесь. Не поворачивайтесь к ней спиной, а очень медленно начинайте отходить от нее назад.
- Не делайте резких движений, тогда она вас не заметит. Змеи нападают на человека, только если чувствуют исходящую от него угрозу, поэтому не подходите к рептилии, змея сама уйдет с дороги.

ЕДИНЫЙ ТЕЛЕФОН СЛУЖБЫ СПАСЕНИЯ **112**

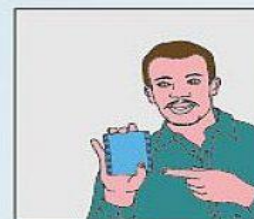
УЧЕБНО-МЕТОДИЧЕСКИЙ  
ЦЕНТР ПО ГРАЖДАНСКОЙ  
ОБОРОНЕ И  
ЧРЕЗВЫЧАЙНЫМ  
СИТУАЦИЯМ  
КРАСНОДАРСКОГО КРАЯ

ПОДГОТОВКА ДОЛЖНОСТНЫХ  
ЛИЦ И СПЕЦИАЛИСТОВ ПО ГО И  
РСЧС ОСУЩЕСТВЛЯЕТСЯ В  
ОЧНОЙ, ОЧНО-ЗАОЧНОЙ,  
ЗАОЧНОЙ ФОРМАХ ОБУЧЕНИЯ  
(С ИСПОЛЬЗОВАНИЕМ  
ДИСТАНЦИОННЫХ  
ТЕХНОЛОГИЙ)

С ПОДРОБНОЙ ИНФОРМАЦИЕЙ МОЖНО  
ОЗНАКОМИТЬСЯ ПО ТЕЛЕФОНУ  
8 (861) 290-21-00



## Действия при укусе змеи



Принять любой  
противоаллергический  
препарат во избежание  
аллергического шока



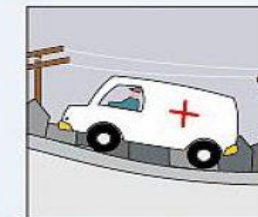
Пить много теплой  
жидкости (молоко, чай,  
воду)



Обездвижить укушенную  
конечность, как при  
переломах



Принять горизонтальное  
положение и постараться  
не двигаться, чтобы не  
разгонять по телу яд



Обязательно обратиться  
в ближайшее медицинское  
учреждение

## ТЕЛЕФОНЫ ЭКСТРЕННЫХ СЛУЖБ

**101** ПОЖАРНАЯ ОХРАНА

**102** ПОЛИЦИЯ

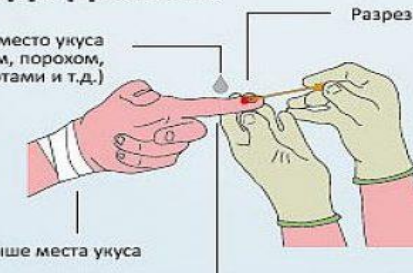
**103** СКОРАЯ ПОМОЩЬ

**104** АВАРИЙНАЯ СЛУЖБА ГАЗА

## Чего не надо делать:

Прижигать место укуса  
(уксусом, порошком,  
кислотами и т.д.)

Разрезать место укуса, отсасывать яд



Накладывать жгут выше места укуса

Прикладывать к ране траву или землю



# PRO БЕЗОПАСНОСТЬ! ОСТОРОЖНО, ОГОНЬ!

## ПРАВИЛА БЕЗОПАСНОСТИ

УЧЕБНО-МЕТОДИЧЕСКИЙ  
ЦЕНТР ПО ГРАЖДАНСКОЙ  
ОБОРОНЕ И  
ЧРЕЗВЫЧАЙНЫМ  
СИТУАЦИЯМ  
КРАСНОДАРСКОГО КРАЯ

ПОДГОТОВКА ДОЛЖНОСТНЫХ  
ЛИЦ И СПЕЦИАЛИСТОВ ПО ГО И  
РСЧС ОСУЩЕСТВЛЯЕТСЯ В  
ОЧНОЙ, ОЧНО-ЗАОЧНОЙ,  
ЗАОЧНОЙ ФОРМАХ ОБУЧЕНИЯ  
(С ИСПОЛЬЗОВАНИЕМ  
ДИСТАНЦИОННЫХ  
ТЕХНОЛОГИЙ)

С ПОДРОБНОЙ ИНФОРМАЦИЕЙ МОЖНО  
ОЗНАКОМИТЬСЯ ПО ТЕЛЕФОНУ  
8 (861) 290-21-00



### ПРИЧИНЫ ВОЗНИКНОВЕНИЯ ЛЕСНОГО ПОЖАРА

- НЕОСТОРОЖНОЕ ОБРАЩЕНИЕ ЧЕЛОВЕКА С ОГНЕМ
- ДЕТСКИЕ ШАЛОСТИ СО СПИЧКАМИ В ЛЕСОПАРКОВОЙ ЗОНЕ
- НЕСОБЛЮЖДЕНИЕ МЕР БЕЗОПАСНОСТИ ПРИ РАЗВЕДЕНИИ КОСТРОВ В ЛЕСОПАРКОВОЙ ЗОНЕ
- СЖИГАНИЕ МУСОРА, СУХОЙ ТРАВЫ В НЕПОСРЕДСТВЕННОЙ БЛИЗОСТИ К ЛЕСНОМУ МАССИВУ
- ПОПАДАНИЕ МОЛНИИ В ДЕРЕВО
- ФОКУСИРОВАНИЕ СОЛНЕЧНЫХ ЛУЧЕЙ БУТЫЛОЧНЫМ СТЕКЛОМ



**БЕРЕГИТЕ ЛЕС ОТ ПОЖАРА**

### МЕРЫ БЕЗОПАСНОСТИ И ПРАВИЛА ПОВЕДЕНИЯ В ЛЕСУ

ЧЕЛОВЕЧЕСКИЙ ФАКТОР ЯВЛЯЕТСЯ ОДНИМ ИЗ РАСПРОСТРАНЕННЫХ ПРИЧИН ВОЗНИКНОВЕНИЯ ПРИРОДНЫХ ПОЖАРОВ. ЧТОБЫ ИЗБЕЖАТЬ СЛУЧАЙНОГО ВОЗГОРАНИЯ ЛЕСА И РАЗВИТИЯ СТИХИЙНОГО ПОЖАРА В ЛЕСУ, СЛЕДУЕТ СОБЛЮДАТЬ МЕРЫ БЕЗОПАСНОСТИ

- НЕ СЖИГАТЬ МУСОР В ЛЕСУ
- НЕ БРОСАТЬ НА ЗЕМЛЮ ГОРЯЩИЕ СПИЧКИ ИЛИ НЕПОТУШЕННЫЕ ОКУРКИ
- НЕ ОСТАВЛЯТЬ В ЛЕСУ СТЕКЛЯННЫЕ БУТЫЛКИ ИЛИ ОСКОЛКИ СТЕКЛА
- НЕ ОСТАВЛЯТЬ В ЛЕСУ МУСОР, ОСОБЕННО ОБТИРОЧНЫЙ МАТЕРИАЛ, ПРОПИТАННЫЙ МАСЛОМ, БЕНЗИНОМ ИЛИ ДРУГИМ ГОРЮЧИМ МАТЕРИАЛОМ
- НЕ РАЗВОДИТЬ КОСТРЫ В ПОЖАРООПАСНЫЙ ПЕРИОД

### ПРАВИЛА ПОВЕДЕНИЯ ПРИ ПОЖАРЕ В ЛЕСУ

- ВЫХОДИТЬ ИЗ ЗОНЫ ПОЖАРА СЛЕДУЕТ ПЕРПЕНДИКУЛЯРНО НАПРАВЛЕНИЮ ВЕТРА И ДВИЖЕНИЯ ОГНЯ
- В СЛУЧАЕ ЕСЛИ УЙТИ НЕВОЗМОЖНО, СЛЕДУЕТ ВОЙТИ В ВОДОЕМ ИЛИ НАКРЫТЬСЯ МОКРОЙ ОДЕЖДой
- ЕСЛИ ВАМ УДАЛОСЬ ВЫЙТИ НА ОТКРЫТОЕ ПРОСТРАНСТВО, УБЕДИСЬ В СВОЕЙ БЕЗОПАСНОСТИ, СЯДЬТЕ НА ЗЕМЛЮ И ДЫШИТЕ, ПРИКРЫВАЯ РОТ ТРЯПКОЙ ИЛИ ВАТНО-МАРЛЕВОЙ ПОВЯЗКОЙ - ВОЗДУХ ОКОЛО ЗЕМЛИ МЕНЕЕ ЗАДЫМЛЕН



**112 010**  
СООБЩИТЕ О ВОЗГОРАНИИ



# МИНИСТЕРСТВО ГРАЖДАНСКОЙ ОБОРОНЫ И ЧРЕЗВЫЧАЙНЫХ СИТУАЦИЙ КРАСНОДАРСКОГО КРАЯ



## УЧЕБНО-МЕТОДИЧЕСКИЙ ЦЕНТР ПО ГРАЖДАНСКОЙ ОБОРОНЕ И ЧРЕЗВЫЧАЙНЫМ СИТУАЦИЯМ КРАСНОДАРСКОГО КРАЯ

ПОДГОТОВКА ДОЛЖНОСТНЫХ ЛИЦ И  
СПЕЦИАЛИСТОВ ПО ГО И РСЧС  
ОСУЩЕСТВЛЯЕТСЯ  
В ОЧНОЙ, ОЧНО-ЗАОЧНОЙ, ЗАОЧНОЙ  
ФОРМАМ  
ОБУЧЕНИЯ ( С ИСПОЛЬЗОВАНИЕМ  
ДИСТАНЦИОННЫХ ТЕХНОЛОГИЙ)

С подробной информацией можно  
ознакомиться по телефону:  
у 8(861) 290-21-00  
и на странице в вконтакте:

<https://vk.com/umcdpo>



## ЕСЛИ НА ШКОЛУ СОВЕРШЕНО ВООРУЖЕННОЕ НАПАДЕНИЕ

### СИГНАЛЫ О НАПАДЕНИИ

ЗВУКИ ВЫСТРЕЛОВ, ВЗРЫВОВ, КРИКИ

В ПЕРВУЮ ОЧЕРЕДЬ - СПРЯЧЬТЕСЬ!



ВИД ВООРУЖЕННЫХ ЛЮДЕЙ ЗА ОКНОМ ИЛИ В КОРИДОРЕ



СКРОЙТЕСЬ В БЛИЖАЙШЕМ ПОМЕЩЕНИИ (ЛУЧШЕ ВСЕГО В ЗАПИРАЮЩЕМСЯ)

ЕСЛИ ВЫ В КЛАССЕ ИЛИ АУДИТОРИИ - ЗАПРИТЕ ДВЕРИ И ЗАБАРРИКАДИРУЙТЕСЬ

используйте стулья, столы и другие подручные средства

ПРОИНФОРМИРУЙТЕ ДРУЗЕЙ, РОДНЫХ О СИТУАЦИИ — ЛУЧШЕ ПО СМС.  
ЕСЛИ ЗВОНИТЕ, ГОВОРИТЬ НАДО ОЧЕНЬ ТИХО

ОТойдите от окон и дверей,  
ложитесь на пол

Позвоните по номеру 112  
и сообщите о нападении



ЕСЛИ ВЫ ВИДИТЕ СОТРУДНИКОВ ПРАВООХРАНИТЕЛЬНЫХ ОРГАНОВ

СЛУШАЙТЕ И ВЫПОЛНЯЙТЕ  
ИНСТРУКЦИИ



ДЕРЖИТЕ РУКИ НА ВИДУ, НЕ ДЕЛАЙТЕ РЕЗКИХ ДВИЖЕНИЙ,  
ЧТОБЫ ВАС НЕ ПРИНЯЛИ ЗА ПРЕСТУПНИКА



# Единый номер экстренных служб 112



# МИНИСТЕРСТВО ГРАЖДАНСКОЙ ОБОРОНЫ И ЧРЕЗВЫЧАЙНЫХ СИТУАЦИЙ КРАСНОДАРСКОГО КРАЯ

## ТРИ УРОВНЯ ТЕРРОРИСТИЧЕСКОЙ УГРОЗЫ



### УЧЕБНО-МЕТОДИЧЕСКИЙ ЦЕНТР ПО ГРАЖДАНСКОЙ ОБОРОНЕ И ЧРЕЗВЫЧАЙНЫМ СИТУАЦИЯМ КРАСНОДАРСКОГО КРАЯ

ПОДГОТОВКА ДОЛЖНОСТНЫХ ЛИЦ И  
СПЕЦИАЛИСТОВ ПО ГО И РСЧС  
ОСУЩЕСТВЛЯЕТСЯ  
В ОЧНОЙ, ОЧНО-ЗАОЧНОЙ, ЗАОЧНОЙ  
ФОРМАМ  
ОБУЧЕНИЯ ( С ИСПОЛЬЗОВАНИЕМ  
ДИСТАНЦИОННЫХ ТЕХНОЛОГИЙ)

С подробной информацией можно  
ознакомиться по телефон:  
у 8(861) 290-21-00  
и на странице в вконтakte:

<https://vk.com/umcdpo>



Разграничение действий по противодействию терроризму в соответствии со специальной шкалой

### СИНИЙ УРОВЕНЬ

(получена информация о возможности теракта)



Информация о возможном теракте проверяется.



Согласовываются планы охраны объектов, которые  
могут подвергнуться атакам терроризма.



Проводятся тренировки по отражению  
террористической угрозы.

### ЖЕЛТЫЙ УРОВЕНЬ

(информация о подготовке теракта подтвердилась)



Может быть введен более жесткий контроль  
паспортного режима.



Усиливается охрана объектов жизнеобеспечения.



Вводится контроль за передвижением транспорта  
через административные границы. Проводятся  
проверки объектов инфраструктуры.

### КРАСНЫЙ УРОВЕНЬ

(получены точные данные о месте и времени  
теракта или теракт уже произошел)

Объявляется режим контртеррористической  
операции, который может включать в себя



Массовую проверку документов.



Прослушивание телефонных переговоров.



Отселение местных жителей.

Ограничение движения транспорта и пешеходов.  
Беспрепятственный доступ правоохранительных  
органов в любые помещения